



**Colegio
de Arquitectos
de la Provincia
de Misiones**



**PRIMER CONGRESO
VIVIR LA CIUDAD**
PATRIMONIO, DIVERSIDAD CULTURAL E IDENTIDAD
EN LA CIUDAD CONTEMPORÁNEA
Posadas, 24 y 25 de octubre de 2018



Colegio de Arquitectos
de la Provincia
de Misiones



DIRECCIÓN GENERAL
DE PATRIMONIO CULTURAL
MUSEOS



MISIONES
PROVINCIA

MINISTERIO DE CULTURA,
EDUCACIÓN CIENCIA Y
TECNOLOGÍA



SUBSECRETARÍA
Cultura
Misiones



**Colegio
de Arquitectos
de la Provincia
de Misiones**



**CONSEJO
PROFESIONAL
DE ARQUITECTURA
E INGENIERÍA
DE LA PROVINCIA
DE MISIONES**

DURLOCK



CREEMOS EN UN PRODUCTO SIEMPRE DISPONIBLE.
CREAMOS AIRBLOCK.



Ladrillo Macizo			Ladrillo "U"			Ladrillo "O"		
Espesor cm	Altura cm	Largo cm	Espesor cm	Altura cm	Largo cm	Espesor cm	Altura cm	Largo cm
Revestimiento Simple			15	20	60	15	20	60
5	20	60	17,5	20	60	17,5	20	60
			20	20	60	20	20	60
			25	20	60	25		



"Servicio de Laboratorio"

IRAM certifica que:
HORMIGONERA EL NOCHERO S.A.

posee un Sistema de Gestión de la Calidad que cumple con los requisitos de norma:

IRAM - ISO 9001:2008

Elaboración de hormigón, asesoramiento técnico, transporte y entrega en obra en la Provincia de Misiones.



GESTIÓN DE LA CALIDAD



LOSA HUECA

SERVICIO DE BOMBEO

VIGUETAS PRETENSADAS

VENTA DE HORMIGÓN ELABORADO

POSTES DE HORMIGÓN

TUBOS DE HORMIGÓN

NAVES INDUSTRIALES



“Cada obra terminada es un orgullo
Cada nuevo proyecto un compromiso”

VENTA Y ASESORAMIENTO TÉCNICO

(0376) 4441113 int 116
Nemesio Parma, Lote 9

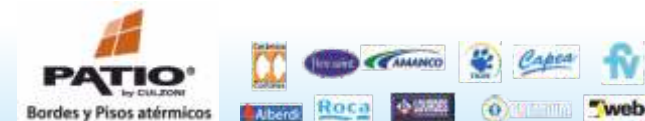
ADMINISTRACIÓN

(0376) 4441113 Av. Santa Catalina 2805
hormicon@hormiconsrl.com.ar



Av. Uruguay 4771 - Pdas. Mnes.
Tel/Fax (0376) 4456561 - 4457491
carenagraciela@arnebiz.com.ar
gracielaarena@gmail.com

FIBRO-PLASTICA
POSADAS



CERAMICAS - SANITARIOS - GRIFERIAS - BOTIQUINES - REVESTIMIENTOS
BRONCERIA - CAÑOS - VANITORIS - TANQUES - GAS - CLOACA - AGUA

**POSADAS
ABERTURAS**



Puertas y ventanas de madera
Chapa y Aluminio - Portones y Puertas
Corredizos - Levadizos y Plegadizos
Placas y Aireadores



Av. Uruguay 4785 - Posadas Mnes.
Tel.: 0376 4456400 - 4456700

CORTES COMPUTARIZADOS
ACRÍLICO - MADERA - SEÑALETICA HOTELES - CORPÓREOS



Belloni
CARTELES
& PUBLICIDAD

FÁBRICA DE CARTELES

GIGANTOGRAFÍAS - STANDS - TOLDOS - CARTELES FRONT Y BACKLIGHTS - PUBLICIDAD EN PANTALLAS LED - GRÁFICA EN VIDRIERAS - MARQUESINAS

AV. LAVALLE 1472 - TEL 376 443 8361 - BELLONICARTELES@GMAIL.COM

Análisis de costos unitarios



Los Costos publicados son indicativos, dado que en cada rubro se puede tomar como base, precios de materiales de mayor o menor calidad. Con los mismos se pueden desarrollar presupuestos estimativos Los precios se expresan en Pesos, desglosando materiales sin IVA y Mano de Obra, la cual incluye Cargas Sociales, Presentismo y para el Monto Total no se consideraron Gastos Generales, Beneficios, IVA e Ingresos Brutos.

1 Excavaciones	5 Hormigón armado	9 Contrapisos	13 Zócalos
2 Cimientos de hormigón	6 Cubierta de techos	10 Pisos	14 Revestimientos
3 Aislaciones	7 Revoques	11 Escalones y umbrales	15 Pinturas
4 Mamposterías	8 Cielorrasos	12 Cordones	16 Tabique de Yeso

1- Excavaciones

1.1 Excavación de zanjas p/cimientos m3		
Material	Mano de obra	Total
		642,19

1.2 Excavación de zanjas p/bases y pozos m3		
Material	Mano de obra	Total
		1095,50

1.3 Terraplenamiento m3		
Material	Mano de obra	Total
		406,09

1.4 Desmonte m3		
Material	Mano de obra	Total
		576,08

2- Cimientos de hormigón

2.1 Cimiento de piedra en bruto m3		
Material	Mano de obra	Total
1232,91	1894,67	3127,58

2.2 Cimiento de ladrillos comunes m3		
Material	Mano de obra	Total
1989,78	1915,75	3905,53

3- Aislaciones

3.1 Capa aisladora horiz.de concreto m2		
Material	Mano de obra	Total
85,81	44,23	130,04

3.2 Capa aisladora vert.de concreto m2		
Material	Mano de obra	Total
205,25	387,83	593,09

4- Mamposterías

4.1 De ladrillos comunes m3		
Material	Mano de obra	Total
2006,99	2605,85	4612,84

4.2 De ladrillos comunes a la vista m3		
Material	Mano de obra	Total
2406,99	3201,52	5608,51

4.3 De ladrillos prensados a la vista m3		
Material	Mano de obra	Total
3406,99	3201,52	6608,51

4.4 De ladrillos comunes panderete/ canto m2		
Material	Mano de obra	Total
122,55	292,82	415,37

4.5 De ladrillos cerámicos huecos 8 cm m2		
Material	Mano de obra	Total
161,63	311,71	473,34

4.6 De ladrillos cerámicos huecos 12 cm m2		
Material	Mano de obra	Total
214,23	474,06	688,30

4.7 De ladrillos cerámicos huecos 18 cm m2		
Material	Mano de obra	Total
296,73	544,52	841,25

4.8 De bloques de hormigón 20x20x40 m2		
Material	Mano de obra	Total
346,37	373,38	719,75

4.9 De piedra en bruto m3		
Material	Mano de obra	Total
1237,45	4389,16	5626,61

5- Hormigón armado

5.1 Banquina		
Material	Mano de obra	Total
4094,2	1275,63	5369,83

5.2 Para bases		
Material	Mano de obra	Total
4286,95	3512,48	7799,43

5.3 Para fustes y columnas		
Material	Mano de obra	Total
6368,24	6430,68	12798,92

5.4 Para losas		
Material	Mano de obra	Total
6226,38	7686,50	13912,89

5.5 Para losas nervuradas		
Material	Mano de obra	Total
6226,38	8051,02	14277,40

5.6 Para vigas		
Material	Mano de obra	Total
7167,27	10613,92	17781,19

5.7 Para dinteles		
Material	Mano de obra	Total
5360,05	12360,83	17720,89

5.8 Para tabiques		
Material	Mano de obra	Total
5793,66	11390,4	17184,06

5.9 Para escaleras		
Material	Mano de obra	Total
5079,13	13029,86	18108,99

5.10 Para encadenados		
Material	Mano de obra	Total
4713,24	7918	12631,24

5.11 Para barandas		
Material	Mano de obra	Total

5.12 Para graderías		
Material	Mano de obra	Total
7127,81	13874,52	21002,33

5.13 Para dados		
Material	Mano de obra	Total
5459,99	7438,54	12898,53

5.14 Para tanque rectangular		
Material	Mano de obra	Total
6609,73	12501,8	19111,53

5.15 Para tanque circular		
Material	Mano de obra	Total
8849,13	12597,16	21446,29

5.16 Losa con vigueta lad. armado 10 cm m2		
Material	Mano de obra	Total
454,95	325,58	780,54

5.17 Losa con vigueta lad.armado 12 cm m2		
Material	Mano de obra	Total
491,84	325,58	817,42

5.18 Tabique H°A° no portante 7 cm m2		
Material	Mano de obra	Total
343,69	1126,83	1470,52

5.19 Tabique H°A° portante 15 cm m2		
Material	Mano de obra	Total
824,96	1300,16	2125,12

6- Cubiertas de techos

6.1 Azotea completa m2		
Material	Mano de obra	Total
981,82	700,06	1681,88

6.2 De tejas francesas (s/est.mad cep. vista) m2		
Material	Mano de obra	Total
1548,47	782,29	2330,77

6.3 De chapas onduladas galvanizadas m2		
Material	Mano de obra	Total
497,38	312,80	810,19

6.4 Tinglado - nave industrial -s/bases- luz 4m		
Material	Mano de obra	Total
		3067,05

7- Revoques

7.1 Azotado impermeable m2		
Material	Mano de obra	Total
19,12	74,45	93,57

7.2 Grueso para interiores m2		
Material	Mano de obra	Total
28,82	125,01	153,83

7.3 Grueso para exteriores m2		
Material	Mano de obra	Total

7.4 Completo a la cal fina interior m2		
Material	Mano de obra	Total
41,76	262,82	304,58

7.5 Completo a la cal fina exterior m2		
Material	Mano de obra	Total
67,95	495,63	563,59

7.6 De cemento con hidrófugo m2		
Material	Mano de obra	Total
171,29	563,99	735,28

7.7 Enlucido a la cal m2		
Material	Mano de obra	Total
9,52	167,80	177,33

7.8 Toma de junta m2		
Material	Mano de obra	Total
8,49	378,14	386,63

7.9 Enlucido de yeso m2		
Material	Mano de obra	Total
34,4	113,90	148,30

7.10 Enlucido de yeso s/aplic. compl. a la cal m2		
Material	Mano de obra	Total
112,00	238,92	350,93

8- Cielorrasos

8.1 Cielorraso aplicado completo a la cal m2		
Material	Mano de obra	Total
41,76	302,71	344,47

8.2 Cielorraso aplicado terminado al yeso m2		
Material	Mano de obra	Total
48,10	259,48	307,58

8.3 Armazón p/cielorr. Ind. c/estruct. Madera m2		
Material	Mano de obra	Total
172,14	354,49	526,64

8.4 Armazón p/cielorr. Indep. c/estr. Metálica m2		
Material	Mano de obra	Total
476,67	343,38	820,05

8.5 Cielorraso madera mach. pino 1/2x4" m2		
Material	Mano de obra	Total
235,00	376,72	611,73

8.6 Cielorraso madera mach. pino 3/4x4" m2		
Material	Mano de obra	Total
310,00	376,72	686,73

8.7 Cielorraso placa de yeso m2		
Material	Mano de obra	Total
		710

9- Contrapisos

9.1 Hormigón ripio sucio s/ter. nat. 10 cm m2		
Material	Mano de obra	Total
127,43	142,23	269,66

9.2 Hormigón ripio sucio s/losa 8 cm m2		
Material	Mano de obra	Total
102,04	142,23	244,27

9.3 Hormigón ripio sucio armado 12 cm m2		
Material	Mano de obra	Total
343,55	205,58	549,13

9.4 Carpeta de cemento alisado b/baldosa m2		
Material	Mano de obra	Total
84,63	169,47	254,10

10- Pisos

10.1 De cemento alisado m2		
Material	Mano de obra	Total
92,52	190,03	282,55

10.2 De mosaicos graníticos m2		
Material	Mano de obra	Total

10.3 De mosaicos calcáreos m2		
Material	Mano de obra	Total
437,52	345,05	782,57

10.4 De cerámicos esmaltado c/junta tomada m2		
Material	Mano de obra	Total
461,66	563,41	1025,08

10.5 De ladrillos comunes de plano m2		
Material	Mano de obra	Total
175,02	272,26	447,28

10.6 De losetas de cemento m2		
Material	Mano de obra	Total
505,77	345,05	850,82

10.7 De mosaicos calcáreos tipo vainilla m2		
Material	Mano de obra	Total
437,52	345,05	782,57

10.8 De lajas irregulares m2		
Material	Mano de obra	Total
773,56	306,7	1080,26

10.9 Parquet bastón roto s/manto de concr. m2		
Material	Mano de obra	Total
913,50	380,06	1293,56

10.10 Pavimento de H°A° (esp.10 cm) m2		
Material	Mano de obra	Total
322,38	300,02	622,4

10.11 Pavimento de bloques articulados m2		
Material	Mano de obra	Total
892,41	319,48	1211,89

10.12 De Porcelanato		
Material	Mano de obra	Total
1144,16	563,41	1707,58

11- Escalones y umbrales

11.1 De cemento alisado m2		
Material	Mano de obra	Total
110,40	627,33	737,74

11.2 De ladrillos prensados m2		
Material	Mano de obra	Total
566	996,80	1562,80

11.3 Esc.y contraesc. De mármol 2 cm esp. m2		
Material	Mano de obra	Total
12905,21	848,46	13753,67

11.4 Esc. Y contraesc. De granito 2 cm esp. m2		
Material	Mano de obra	Total
8555,21	848,46	9403,67

12- Cordones

12.1 De ladrillos prensados ml		
Material	Mano de obra	Total
121,7	458,95	580,65

12.2 De ladrillos comunes ml		
Material	Mano de obra	Total
136,08	522,3	658,38

12.3 De hormigón ml		
Material	Mano de obra	Total
144		



OBLAK
ABERTURAS



ABERTURAS ARGENTINAS

PUERTAS DE INTERIOR
(DE ABRIR, DE EMBUTIR Y CORREDERA EXTERIOR)

En nuestra propuesta de puertas, con acabados texturados y barnizados, con cerraduras seguras, bisas de protección y kit de para usar.

CARACTERÍSTICAS

HOJAS

PUERTAS DE ABRIR, DE EMBUTIR Y CORREDERA EXTERIOR

- Compuestas por dos paneles encolados y prensados al bastidor de madera estabilizada, con relleno de nido de abeja celulósico.
- Puertas en simple contacto.
- Ambas caras están laminadas en melamina texturada, con terminaciones: roble natural, wengue, nogal y nevada.
- Modelos con insertos de aluminio que acentúan y resaltan sus diseños.

Modelos en 2,20m de altura: nogal y nevada.

Opcional hoja

- Abertura baño.
- Hoja reducida con cerradura L/O.

MARCOS

PUERTAS DE ABRIR

- Marco de madera estabilizada, ranurado, laminado, revestido en melamina, en altos 2,00m y 2,20m, para tabiques de 10 y 15cm, con burlete perimetral y kit de contramarco regulable, estándar.

- De Acero calibre BWG nº 18 y BWG nº 22, con burlete perimetral, disponible para tabiques de 10 cm y 15 cm, en altos de 2,00m y 2,20m.
- De Aluminio fijo color blanco en altos de 2,00m y 2,20m, para tabique de mampostería de 10 cm.

Novedad: marcos de acero y aluminio unificados para mampostería y tabique de yeso (para paredes de 10cm).

PUERTA DE EMBUTIR

- Combinados: partes exteriores en maderas seleccionadas, revestidos en melamina según modelo de hoja y sólida estructura interior en acero.
- De chapa: perfilada de acero espesor calibres BWG nº 18 y BWG nº 20.
- En ambas opciones el cajón es reforzado y posee metal desplegado para facilitar la adherencia del material. Guía de rodamiento de aluminio.

Opciones: para paredes de 10 y 15cm.

HERRAJES Y ACCESORIOS

- Cerradura común con frente acerado.

- Bisagras simple contacto, terminación zincada, atornillada al marco y a la hoja en marco de madera.
- Bisagras simple contacto terminación zincada, soldada al marco y atornillada a la hoja en marco de chapa.

Opcionales:

- Cerradura de seguridad.
- Bisagras vañén.
- Cerradura libre/ocupado (baño L/O).
- Cerradura pomo.
- Mirador óptico.

PUERTAS DE EMBUTIR

- Nueva guía de aluminio y carros mejorados, que se adaptan con precisión a la guía, resultando en un funcionamiento suave y silencioso.
- Cerradura estándar.
- Cubeta.

PUERTA CORREDERA EXTERIOR

- Hoja + kit de herraje, para ser montado en una pared interior y cubrir un vano, con suave deslizamiento.
- Cubeta de acero inoxidable.
- Kit de herrajes: riel de aluminio, tapa cenefa, rodamientos y freno, más guía de piso.



MOD. TEKS USA MOD. TEKS H MOD. TEKS CUADRA



MOD. TEKS USA MOD. TEKS H MOD. TEKS CUADRA



MOD. TEKS USA MOD. TEKS H MOD. TEKS CUADRA



MOD. TEKS USA MOD. TEKS H MOD. TEKS CUADRA

ABERTURAS ARGENTINAS

Av. Uruguay 4292 - Posadas, Misiones
 info@aberturasargentinas.com
 ☎ (0376) 4597400 / 4453546
 Whatsapp 376 - 4299209

EL MORO

CUARENTA AÑOS TRAYECTORIA CALIDAD DISEÑO VANGUARDIA

HERRAJES PARA OBRAS Y MUEBLES

San Lorenzo 2543/5 (0376) 4422458 / 4437642 Av. Rademacher 5229 (0376) 4456200 / 4456300

info@elmosrosrl.com.ar
 www.elmosrosrl.com.ar
 facebook.com/elmosrosrl

Whatsapp 376 - 4363957

INARCEL

PROYECTOS Y SERVICIOS

Grupo FAVEREAU

DIVISIÓN energía

DIVISIÓN seguridad electrónica

DIVISIÓN informática

Libertya Software de gestión

Av. Roque Pérez N° 2048 - Tel 0376 4429444
 inarcel@grupofavereau.com.ar - www.grupofavereau.com.ar

CENTROLUZ

ILUMINACION Y DECO HOGAR

Grupo FAVEREAU

DIVISIÓN iluminación

Av. Roque Pérez N° 2048 - Tel 0376 4429444
 centroluz@grupofavereau.com.ar - www.grupofavereau.com.ar

KÄRCHER

makes a difference
Expertos en Limpieza

- Hidrolavadoras Industriales
- Aspiradoras
- Fregadoras de piso eléctricas
- Barredoras

Ud. tiene una tarea. Nosotros la solución

ferreteria industrial aguilar Su Ferretero Amigo.

Avda. Uruguay 4852 - Tel. (0376) 4456333
Tel/Fax: (0376) 4457174 - Posadas - Misiones

ferreteria@ferreteriaaguilar.com.ar
ventas@ferreteriaaguilar.com.ar
www.ferreteriaaguilar.com.ar

Placa Norte S.R.L.

La línea más completa de insumos para la industria del mueble

Aglomerados	Herrajes
Fibrofacil	Tornillos
Melaminas	Adhesivos
Fenólicos	Herramientas
Chapadur	Lacas y Barnices
Decoplas	Accesorios para muebles

CORTES A MEDIDAS - Pegados de cantos
ENVIOS A DOMICILIO
Tel 03764592229
Tel/fax 0376 4593133

Av San Martín 4482 esq. Cerro Cora
Pdas. Mnes. E-mail placanorte@gmail.com

Acondicionar

CLIMATICE CON

TRANE **SURREY**

50% DE AHORRO ENERGETICO

CON **INVERTER TECNOLOGIA** en equipos SPLIT, MULTI SPLIT y VRV

Aire convencional

(0376) **4458128**

Av. Francisco de Haro 5825
acondicionar@arnet.com.ar
acondicionarposadas@gmail.com

Ing. Lazarte Construcciones SRL

Bermúdez 1848 - Tel/fax: 0376 - 4424251 - 4437787 - 154690306
blanginolazarte@gmail.com - 3300 - Posadas - Misiones

VILLALONGA

CASA PREFABRICADAS DE MADERAS
ASERRADEROS
FABRICA DE ABERTURAS
PISOS DECK'S

Posadas: Av. San Martín - 0376 4665616
Garupá: Planta Industrial Ruta 12 Km 11 1/2 0376 4300158
villalongaindustrial@hotmail.com
Calle Moreno N° 1333 Tel. 03496 430331 Esperanza - Santa Fe

AHORA EN POSADAS

GANALE LA BATALLA A LA HUMEDAD

TARJETA DE CRÉDITO

reccoplac

Padre Serrano 946 - Esquina 20 A
El Brete | Posadas
Cel.: 0376 154518645

AHORA 12 CUOTAS SIN INTERÉS
AHORA 18

LEGALES MARTINEZ

PEDRO ADRIÁN MARTÍNEZ
ABOGADO

EMPRESAS CONSTRUCTORAS
REDACCIÓN DE CONTRATOS COMPLEJOS
DERECHO LABORAL PATRONAL

CEL. 0376 154544796
Coronel Álvarez 1533 / Posadas Misiones

Arq. ROBERTO ADRIÁN MARTÍNEZ

Alquiler de BOB CAT con pala, retro, martillo y trompo oruga con mecha y compresor

Coronel Álvarez 1525 - Tel 0376 - 4431250
Cel 154607719 - Posadas Misiones

VENTA DE ARENA Y PIEDRA,
CON ENTREGA A DOMICILIO
"SERIEDAD"

Topografía y Catastro

Servicios en Agrimensura

Topografía	Agrimensura Legal
<ul style="list-style-type: none"> - Proyecto de obra nueva - Cálculo y replanteo de obra - Seguimiento de obra - Nivelaciones de Precisión - Curvas de Nivel - Determinación de Cuencas - Computos Volumétricos - MDT - Certificación de Canteras 	<ul style="list-style-type: none"> - Mensuras Urbanas y Rurales - Pericias - Propiedad Horizontal - Conjuntos Inmobiliarios - Deslindes y Amojonamientos - Georreferenciación de Objetos Territoriales - Afectaciones parcelarias

cel.: (0376) 154-201224
e-mail: agrimerrecar@yahoo.com.ar
Av. Rademacher 3021 - Posadas (3300)

MARIANO ERRECAR
AGRIMENSOR - PERITO S.T.J.
MAT. N°183 - MAT. N°827



ESTRUCTURAS

PATOLOGIA ESTRUCTURAL
CARLOS ALBERTO PERESSON
INGENIERO MP 1735

Cel.: 154764109



Tel. 0376 4403484
info@arme-sa.com.ar
www.arme-sa.com.ar



Perfil AU-450
Conformado en obra

Los perfiles AU-450 grafados permiten cerramientos estancos con mínima pendiente, variedad de colores, de cualquier longitud y sin empalmes.



www.constructoraresek.com info@constructoraresek.com
@constructoraresek +54(376)154639809



LEGA
S.R.L.

Corte y Plegado de chapas

- Cálculo, Fabricación y Montaje de estructuras metálicas,
- Tinglados, Galpones, Techos y Aberturas metálicas.
- Patología estructural

Gdor Barreiro N° 3367 - Tel.: 0376 4429663
E-mai: julioalutz@hotmail.com - Posadas Misiones

PABLO MARTINEZ PIRES
INGENIERO CIVIL MP 1911

ASESORAMIENTO ESTRUCTURAL

MAIPÚ 1547 3º A
0376 - 154628800 / pmartinezpires@gmail.com



medrArq
arquitectura & construcción

TEL: 0376 442-9210

CEL: 0376-4628397 Arq. Alejandro Bejuk
CEL: 0376-4116864 Arq. Omar Capli

facebook/medrArq
Av. Roca 406 - 1º piso casi Av. Costanera
CP 3300 Posadas Misiones
infomedrarq@gmail.com



PEDRO JOSE FLEITAS
ARQUITECTO
Mat.Prof. N° 2465
Av. Aguado N° 5768 c / Av. Santa Cruz
Tel.Cel.: 3764-640915
arq.del.norte@hotmail.com

ARQUITECTURA-CONSTRUCCIONES- MOVIMIENTO DE SUELO-PREMOLDEADOS- TEJIDOS DE ALAMBRE-SERVICIOS.

ALQUILER DE: CAMION VOLCADOR-RETROEXCAVADORA-
MINICARGADORA CON BRAZO RETRO.
(Venta de Arena, Piedra y Tierra.)




PLACANORTE
AMOBLAMIENTOS

Lavalle 4147
Posadas - Misiones

+54 376 442 7888
placanortemuebles@gmail.com

Protección pur-pir

Asilación Térmica - Acústica - Hidrófuga

RUTA 12 Km8 - PDAS MNES
CEL 0376 154570052 / TEL.: 0376 4483055
www.proteccionpur-pir.com / proteccionpurpir@gmail.com





LA SOLUCION A PROBLEMAS DE TEMPERATURA TODO PARA LA AISLACION TERMICA

FABRICAMOS:
-FURGONES TERMICOS
-CAMARAS FRIGORIFICAS
-EXTRACTORES EOLICOS
-PANELES AISLANTES

COLOCAMOS:
-ASILACION TERMICA CON ESPUMA RIGIDA DE POLIURETANO EXPANDIDO
-CIELORRASO DE PVC Y REVESTIMIENTOS SANITARIOS
-EXTRACTORES EOLICOS / MEMBRANAS AISLANTES
-INYECCION EN PUERTAS CON ESPUMA RIGIDA DE POLIURETANO EXPANDIDO



COLOCACION DE ESPUMA RIGIDA DE POLIURETANO EXPANDIDO (POR DEBAJO DEL TECHO)



COLOCACION DE ESPUMA RIGIDA DE POLIURETANO (POR ENCIMA DEL TECHO)

AlumAir BASF
Bayer MaterialScience



ARÉVALO
CONSTRUCCIONES S.R.L.

Aberturas 115

Construcción en General - Construcción en seco - Vidrios - Aberturas de Aluminio
Av. 115, N° 2465 - Posadas Misiones **TEL. 0376 4465821**



OBRAS
INSTALACIONES ELÉCTRICAS
MEDIA Y BAJA TENSIÓN
LLAVE EN MANO

Trabajamos a partir de sus proyectos y planos de obras civiles para brindar todo tipo de instalaciones eléctricas en media y baja tensión, cableados estructurados, telefónicas, alarmas, señales débiles. Garantizamos la calidad en productos y la eficiencia del servicio.

electro misiones
www.electromisiones.com.ar



Hañiek
METALURGICA

Encontranos en Facebook: metalurgicahaniek

Tel/Fax: (0376) 4454213
Av. 134 N° 2835 (3300)
Posadas Misiones
metalurgicahaniek@gmail.com
www.metalurgicahanieksa.com.ar

- Servicios de corte
- Plegados
- Soldaduras especiales
- Corte plasma
- Acero inoxidable
- Fabricación y montaje de todo tipo de aberturas metálicas




CERAMICA GARCIA
DE BRINZAL S.R.L.
FABRICA DE LADRILLOS

18 x 18 x 25
20 Unid. x m2

12 x 18 x 25
20 Unid. x m2

08 x 18 x 25
20 Unid. x m2

"U" para encadenado
4 Unid. x m lineal

www.ceramicagarcia.com.ar
Ruta 12 - Km. 1359 - (3308)
Candelaria Misiones

Col. Adm. 15464518

Tel. Fábrica (Pedidos):
☎ 0376 4352274

brinzalsrl@gmail.com

ceramicagarcia@hotmail.com



POEA

En esta dirección, encontraras lo que buscas..

www.poeainmobiliaria.com.ar



■ JUNIN 2565 - TEL.FAX: ☎ (0376) 4436800 / 4423084 / 4441131



solmet
ABERTURAS DE ALUMINIO Y VIDRIERÍA



Piel de vidrio
Frente integral
Box de oficina
Mampara para baños
Aberturas Varias
Barandas para balcón
Vidrieras
Cerramientos para quinchos
Servicio de mantenimiento
Asesoramiento Técnico
Obras a medidas
Aceptamos todas la Tarjetas

www.solmetposadas.com.ar - solmet@solmetposadas.com.ar - Posadas Misiones
Tel. 0376 4454442 - 3764241800 - Av. Cdte. Espora 2415 c/ A. Uruguay



Pinturas y recubrimientos formulados para las **necesidades locales**

Pinturas Misioneras

POSADAS: Av. Uruguay 4421 | Bolívar y Junín | Belgrano y Junín | Av. Corrientes y Tacuari
OBERÁ: Buenos Aires 98 | ELDORADO: Av. San Martín "E" 1287 ☎ 0800-77-72468
www.pinturas-misioneras.com.ar



dixsa
construcciones



Obras civiles • Dirección de obras • Obras llave en mano
Cálculo de estructura • Remodelaciones

Av. Cdte. Espora 2415/c. Av. Uruguay • Posadas Misiones
☎ 0376 4454442 ☎ 376 4241800 // 376 4876461
☎ dixsaconstrucciones@gmail.com

AlquiMAC

REPARACION Y ALQUILER DE HERRAMIENTAS

ALQUILER

- Andamios / tablonos / ruedas.
- Balancín o andamios colgantes.
- Pisones (Vibrocompactador)
- Martillos demoledores (de 10,15, 20 y 30kg)
- Aserradora de juntas
- Vibrador de hormigón (monofásico y a explosión)
- Escaleras tipo pintor y aluminio extensibles.



REPARACIÓN

- Hormigonera de Volteos grandes y chicas
- Vibropisones- Grupo Electrónico
- Compresores- Motores eléctricos
- Todo tipo de motores a explosión en gral
- Mantenimiento de Equipos
- Ventas de Repuestos originales de todas las marcas.



Cel. (0376) 154621840
alquimacsrl@gmail.com

FOTOGRAFÍAS Y VIDEOS AEROS DE ALTA RESOLUCIÓN CON DRONE

ORTOMOSAICOS

Georeferenciados, 3cm por pixel.

SEGUIMIENTO DE OBRAS

PUBLICIDAD INMOBILIARIA

Tel. 3764-639161 aereo.posadas@gmail.com

Roberto Pavía

Ingeniero Construcciones
Mat. Prof. Nº2590
Calle Japón Nº1609
Tel.: 376-457-6352
pavia.roberto@gmail.com



ejecución de obras civiles y de arquitectura
proyecto y cálculo de estructuras

EMPRESA CONSTRUCTORA ABAMARTIN

Siempre pensando en la calidad



Jujuy 490 **(03755) 42-3532**

Listado de Precios de Materiales

1 Elementos de seguridad e higiene y herramientas. 2 perforación y estudio de suelos. 3 ensayo de hormigón. 4 alquiler de equipos y movimientos de tierra. 5 Aceros. 6 Aridos. 7 Cales y Cementos. 8 Hormigón Elaborado. 9 Aditivos para Hormigones. 10 Aislaciones. 11 Juntas de Dilatación. 12 Mamposterías. 13 Prefabricados de Hormigón. 14 Cielorrasos y Tabiques. 15 Bloques para Losas. 16 Adhesivos. 17 Maderas. 18 Cubiertas de Techos. 19 Aberturas. 20 Cortinas de Enrollar/ Persianas. 21 Herrajes. 22 Pisos. 23 Zócalos. 24 Revestimientos. 25 Mármoles- Granitos- Piedras Naturales. 26 Molduras. 27 Instalaciones Contra Incendio. 28 Instalaciones Eléctricas. 29 Instalaciones de Gas. 30 Instalaciones Sanitarias. 31 Instalaciones Telefónicas. 32 Instalación Televisión. 33 Aire Acondicionado. 34 Rejillas de Ventilación. 35 Extractores para Baños y Cocinas. 36 Extractores Eólicos. 37 Piletas de Natación y Accesorios. 38 Calefacción. 39 Pinturas y Accesorios. 40 Decoración. 41 Vidrios y Espejos. 42 Gastos de oficina. 43 Parquizaciones. 44 Alquiler de camionetas.

Los precios indicativos promedios publicados, fueron consultados del 20 al 25 de agosto de 2018.
DÓLAR. COMPRA, 30,40. VENTA 31,40

SUMARIO

- PAG 6 Costos unitarios.
- PAG 8 Aberturas Alta calidad
- PAG 17 Precios de Materiales, Sumario, UOCRA.
- PAG 23 Curso Steel Fream. Konstruya
- PAG 32 Actividades Colegio de Arquitectos
- PAG 34 Muebles El Ángel
- PAG 36 CPAIM. Actividades
- PAG 40 Cómputo y presupuesto de duplex
- PAG 42 Editorial

JORNALES DE SALARIOS BASICOS CON VIGENCIA A PARTIR DEL 01 DE ABRIL DE 2018

Mes	Categoria	ZONA "A"
		Salario Basico
abr-18	Oficial Especial	102,43
	Oficial	87,28
	Medio Oficial	80,47
	Ayudante	73,88
	Sereno	13404,65

JORNALES DE SALARIOS BASICOS CON VIGENCIA A PARTIR DEL 01 DE AGOSTO DEL 2018

Mes	Categoria	ZONA "A"
		Salario Basico
ago-18	Oficial Especial	107,56
	Oficial	91,65
	Medio Oficial	84,50
	Ayudante	77,57
	Sereno	14074,88

CONTACTOS: Celular: 0376154217242
E-mail: fersalfor@gmail.com

1-Elementos de seguridad e higiene y herramientas

1.1 seguridad e higiene

Cono de goma 75cm c/reflectivo	441,00
Cono flexible 75cm c/reflectivo	416,00
Red señalizacion naranja 1x50 mt.	567,00
Cola de amarre de 2mts. Regulable	868,23
Arnes 3m neon 04 completo dorsal/frontal	1.754,45
Cinta peligro x 200mts.	59,07
Cartel pvc corrugado 50x70cm.	66,50
Casco libus me class s/v amarillo	140,44
Arnes libus p/casco milenium	61,79
Anteojos libus eco line claro hc	76,40
Anteojos libus eco line gris hc	72,40
Capa pvc gauchó (m) amarillo	404,46
Guante descarné soldador c/hilo de kevlar	168,00
Botin base goma c/p.	1.228,70
Botin firestone	1.370,70
Pantalon grafa de trabajo	251,66
Pantalon pampero	470,17
Camisa grafa de trabajo	288,50
Camisa pampero	421,32
Guante latex negro	108,98
Guante descarné 1ra. P/corto amarillo/gris	87,63
Protector auditivo	179,76
Protector auditivo quantum c/cordel	16,85
Bota escorpio c/l (40) negro	434,00
faja lumbar mustang t/m	202,23
Cinturon de sujecion cr12 c/elem. De amarre	1.452,18

1.2 Herramientas

Andamio metálico 2" - 3 mts	5.829,11
Balde bañal PVC común	51,45
2 Caballete metal 1,20 -2 mts	3.423,55
Cuchara albañil n° 8	343,38
Cuchara de albañil N° 8	134,38
ferrite negro x kg	142,76
martillo galponero N° 27	264,84
Maza octogonal x 1250 g	140,66
cepillo FPL rizado curvo C/PL	178,08
pala punta AC. Forjado	936,50
Pala ancha AC forjado	937,48
Pico c/cabo	1.026,53
Escaleras extensible aluminio 24 esc. 3,6 a 6,30 ml	8.156,83
Hacha forjada con cabo	1.079,53
Metro de madera doble	205,32
Nivel de aluminio 50 cm	348,28
Llana dentada 12 x 12 mm	205,13
Fratacho 12 x 35	162,82
Disco de corte 115 x 1,6	42,08
Carretilla x75 lts	1.456,75
carretilla x 100 lts	1.806,55
carretilla L 80	1.563,30
Hormigonera con motor 130 L	7.327,52
Hormigonera 155L 1 hp	10.943,66
Hormigonera 2hp trifac.	60.693,74
Hormigonera 2hp mofof.	62.320,06
Amoladora 9" 2.400 wat	7.945,42
Amoladora 9" 2.700 wat	9.269,61
Amoladora ang. 4,5" 1.100 wat	4.467,75
Amoladora ang. 4,1/2" 850 wat	3.144,02
Cortadora manual de cerámica 42 cm	5.409,81
Cortadora manual de cerámica 64 cm	8.431,66
Espátula 170 mm	147,18
Azada con mango	1.337,33
llana plástica 30 cm	84,78
Serrucho 22" - 50 cm doble corte	302,86
Cinta métrica 10 m	475,45
Soldador super bantam 256	9.222,16
Soldador monobif 275 arn	19.168,86
Taladro DW 508 + Pinza multifunc.	3.970,91
Plomada 400 gr.	190,22

2-Perforación estudio Suelo

Perforaciones a napa de agua 4" ½ + encamisado - ml	1.331,00
Electrobomba c/accesorios para 100 metros profundidad	66.500,00

3-Ensayo de hormigón

2 probeta - gl	1.200
----------------	-------

4-Alquiler de equipos y de movimiento de tierra

Contenedor - día	1.200,00
Motoniveladora - hs	4.838,00
Pala cargadora frontal cap. 2 y 1/2 m3 - hs	4.259,00
Retroexcavadora cap 1,25 m3 - hs	3.220,00
Pata de cabra/ rodillo plano - hs	3.015,00
Minicargadora cap. 1/2 m3 - hs	2.900,00
minicargadora cap. 1/4 m3 - hs	1.500,00
minicargadora con implemento retro, mart hidr, etc - hs.	2.165,00
camion volcador 14 m3 - hs	1.820,00
camion volcador 8 m3 -hs	1.330,00
Camión atmosférico 8.000 lts. - hs	2.440,00
baños químicos x mes	6.900,00

5- Aceros

5.1 Hierros x barra de 12 m	
Alambren N° 16	80,46
Barra torcinada x 6,0mm	140,48
Barra torcinada x 8,0mm	234,39
Barra torcinada x 10 mm	365,90
Barra torcinada x 12 mm	522,12
Barra torcinada x 16 mm	919,90
Barra torcinada x 20 mm	1.438,20
Barra torcinada x 25 mm	2.241,50
Barra redonda lisa x 6 mm	142,10
Barra redonda lisa x 8 mm	248,66
Barra redonda lisa x 10 mm	382,20
Barra redonda lisa x 12mm	559,75
Barra redonda lisa x 14 mm	
Barra redonda lisa x 16 mm	986,14

5.2 Clavos y alambres	
Cabeza de plomo 63,5 mm - 100 unid	209,77
Cabeza de plomo 101,6 mm - 100 unid	241,21
Punta paris 2,87 x50,8 mm - kg	86,26
Punta paris 2,51 x 38,1 mm - kg	89,02
Punta paris 4,11 x 76,2 mm - kg	88,20
espiralado 2,2 x 25,4 mm - kg	118,70
espiralado 2,51 x38,1 mm - kg	109,71
espiralado 2,87 x 50,8 mm - kg	107,47
alambre recocido N° 9 kg	73,77
alambre con concertina C45 450 mm x 10	1.790,44
alambre con concertina C45 300 mm x 10	979,42
alambre galvanizado N° 12 kg	76,67
alambre galvanizado N° 14 kg	76,67
alambre galvanizado N° 16 kg	76,95
alambre rollo de puas 1,65 mm 500 mts	3.294,00

5.3 Tejidos para cercos 10 m - un -	
Tejido rombo 150 - 50 - 14 /15 mts.	2.061,98
Tejido rombo 150 - 63 - 14 /15 mts.	1.699,17
Tejido rombo 180 - 50 - 14 /15 mts.	2.519,97
Tejido rombo 200 - 63 - 14 /15 mts.	2.329,00

5.4 Planchuelas perforadas x 6m	
25,4 x 4,8 mm - redondo 9,50 mm	341,03
31,7 x 4,8 mm - redondo 14,3 mm	402,44
31,7 x 6,4 mm - redondo 12,7 mm	524,58
31,7 x 4,8 mm - redondo 15,9 mm	394,52

5.5 Mallas electrosoldadas 6 x 2,15	
Q 126 100 x 100 x 4	1.690,22
Q 84 150 x 150 x 4	1.067,51
Q 188 150 x 150 x 6	2.610,80
Q 335 150 x 150 x 8	4.586,00

5.6 Caños estructurales cuadrados x 6 ml	
10x10 mm x 0,9 mm	139,04
20x20 mm x 1,2 mm	292,53
30x30 mm x 1,2 mm	446,95
40x40 mm x 2 mm	770,75
50x50 mm x 2mm	1.112,35
60x60mm x1,6mm	1.146,77
80x80mm x2mm	1.785,08
100x100mm x 2 mm	2.370,35

5.7 Caños estructurales rectangulares x 6 ml	
10x20mm x 1,2 mm	218,33
15x20mm x 1,2 mm	256,95
20x40mm x 1,2 mm	447,61
20x50mm x 1,2 mm	525,14
30x60mm x 1,2 mm	678,25
40x50mm x 1,2 mm	762,20
50 x70mm x 1,6 mm	1.157,21
40 x100mm x 1,6 mm	1.364,05

5.8 Caños estructurales redondos x 6 ml	
1/2" x 1,2mm	167,26
5/8" x 1,2mm	193,31
3/4" x 1,2mm	194,00
7/8" x 1,2mm	257,13
1" x 1,6 mm	372,88
1 1/2" x 1,2mm	446,95
2" x 2mm	882,84
3" x 1,6 mm	1.169,28
5" x 2 mm	2.398,85

5.9 Planchuelas	
Planchuela 15,9 x 3,2mm 6m	125,17
Planchuela 38,1 x 3,2mm 6m	251,49
Planchuela 76,2 x 3,2mm 6m	566,22
Planchuela 22,2 x 4,8mm 6m	216,36
Planchuela 63,5 x 4,8mm 6m	610,22
Planchuela 44,5 x 6,4mm 6m	536,16

5.10 Hierros T Ángulos y Perfiles	
T 22,2 x 22,2 x 3,2 mm - 6 ml	253,96
T 50,8 x 50,8 x 4,8 mm - 6 ml	1.072,84
L 38,1 x 38,1 x 3,2 - 6 ml	505,06

L 76,2 x 76,2 x 4,8 - 6 ml	1.536,13
denom I.P.N 80 mm - 6 ml	2.142,83
denom I.P.N. 100 mm - 6 ml	2.242,65
denom. U.P.N. 80mm - 6 ml	2.764,16
denom. U.P.N. 100 mm - 6 ml	3.468,12
denom U.P.N. 120 mm - 6 ml	1.934,60
C 80 x 50 x 15 x 1,6mm - 12 ml	2.302,64
C 100 x 50x 15 x 2mm - 12 ml	2.606,12
C 120 x 50 x15 x 2mm - 12 ml	

5.11 Zinguería y chapas - ml -	
Canaleta chapa galv. n° 27 des.0,33m	254,00
Canaleta chapa galv. n° 27 des. 0,40m	259,00
Canaleta chapa galv. n° 27 des. 0,50m	363,00
Canaleta chapa galv. n° 25 des. 0,33m	282,00
Canaleta chapa galv. n° 25 des. 0,40m	288,00
Canaleta chapa galv. n° 25 des. 0,50m	403,00
Cenefas chapa galv. N° 30 des. 0,25m	150,00
Cumbreras chapa n° 30 des. 0,30m	114,00
Sombrete diám 75 mm ch n° 30 - un	200,00
Sombrete diám 110 mm - un	250,00
Embudo redondo diám 100mm - un	330,00
Babetas chapa galv. N°27 des. 0,25	180,00
Babetas chapa galv. N°30 des. 0,25	125,00

5.12 Chapas lisas Galvanizadas - un -	
N° 2,5 1x2m	2.707,34
N° 2 1x2m	2.202,08
N° 1,6 1x2m	1.759,12
N° 0,9 1x2m	1.013,07
N° 0,7 1x2m	815,26
N° 0,3 1x2m	393,51

5.13 metal desplegado 1 x 3	
250 - 16 - 20	1.287,24
250 - 30 - 30	3.529,59
450 - 30 - 30	1.782,66
750 - 50 - 80	3.798,39
330 - 30 - 30	4.321,46

5.14 Chapas lisas Gruesas Laminado en caliente un -	
1/8 " 1,5 x 3	6.056,52
1/2 " 1,5 x 3	24.487,05
1/8 " 1,5 x 6	12.113,04
1/2 " 1,5 x 6	48.608,96
1/4 " 1,5 x 6	24.037,49
3/8 " 1,5 x 3	18.180,55

5.15 Chapas Negra Laminado en frio	
2,5 1 x 2	2.205,15
2,0 1 x 2	1.745,27
1,6 1 x 2	1.385,13
0,90 1 x 2	786,57
0,56 1 x 2	503,71
0,3 1 x 2	307,05

laminado caliente	
2,5 1,02 x 2,00	2.143,19
2,5 1,24 x 2,44	3.085,72
2 1,24 x 2,44	2.512,78
1,6 1,02 x 2,44	1.654,99
chapas estampadas	
2,5 1,22 x 2,44	3.029,78
2,0 1,22 x 2,44	2.849,31
Chapa antideslizante 3,20 x 1245 x3000	5.416,43
Chapa antideslizante 6,35 x 1500 x3000	12.169,07
Chapa antideslizante 4,75 x 1500 x6000	20.250,29

chapas perforadas	
redonda trabada 1.75-2.8	1 x 2 0.90 esp. 2.003,49
redonda en fila 5-12	1 x 2 0.90 esp. 1.836,91
tajo fila al ancho 1.5-20	1 x 2 0.90 esp. 2.007,56
trebol mediano	1 x 2 0.90 esp. 1.582,80
persiana en filas	1 x 2 0.90 esp. 3.363,78
estructural cuadrada 15-40 no perforada	1 x 2 1.25 esp. 2.266,94
estructural redonda 15-36 no perforada	1 x 2 1.25 esp. 2.265,32

6- Aridos	
Arena gruesa - 6 m3	3.000,00
Polvo de cantera con escombros para contrapiso - 5 m3	2.700,00
Isocret bolsa 170 lts. -	677,06
Piedra partida para encofrado - 5 m3	3.600,00
bolsa de arena	38,00
m3 de arena	550,00
Tierra - 6 m3	2.300,00
Ripio sucio - 6 m3	2.500,00
perlitas preexpandidas 170 lts	580,00
Isopor triturado 170 lts	315,00
perlitas aditivadas 170 lts	677,06
bolsa de piedra	45,00
m3 de piedra	650,00

7- Cales y Cementos	
Cal tipo Andina - 20 kg -	162,00
Cal viva tipo FGH - 25 kg	256,80
Cemento portland - 50 kg	318,40
Cemento de albanilería - 40 kg	219,00
Cemento blanco - 25 kg	645,00

8- Hormigón elaborado	
resistencia H17 (300 kg cemento)	3.300,00
resistencia H-21 (330 kg cemento)	3.580,00
resistencia H-25 (400 kg cemento)	3.900,00
resistencia H-35 (420 kg cemento)	4.512,15
Servicio de bombeo hasta 15 m	8.270,00

9- Aditivos para Hormigones	
Sika 3 acelerante de frague p/mortero - 20 kg -	810,00
Sika 3 acelerante de frague p/mortero -sin cloruro x 25 kg -	2.175,00
Sika Separol maderaDesmoldante p/ encofrados de madera - 200 lts -	21.605,00
Desmoldante p/ encofrados metálicos tipo Sika - 200 lts -	17.635,00
Sika grout 212Mortero p/anclaje y nivelación estructuras - 25 kg -	555,00
Sika dur 32 gel Adhesivo epoxi p/unir hormigón viejo a nuevo - 5 kg -	3.500,00

10- Aislaciones	
10.1 Aislaciones Hidrófugas e impermeabilizantes	
Sika 1 Hidrof. Tipo ceresita x 5 kg sachet	113,00
Sika 1 Hidrof. Tipo ceresita x 10 kg	226,00
Sika 1 Hidrof. Tipo ceresita x 20 kg	452,00
Sika top seal 107 flex	1.062,00
Sika 1 Hidrof. - 200 kg	3.139,00
Sika monotop 107 Impermeabilizante cementicio listo p/usar - 25 kg -	887,00
Ska Guard 700 S- 20 lt -	4.123,00
Sika Guard Impermeabilizante incoloro para ladrillos - 20 lt -	2.810,00
Sika fill tapagot Sellador incoloro p/goteras y filtraciones - 5 lt -	462,00
Revest. fibrado impermeable p/ techos tipo Sika - 20 kg -	1.941,00
Inartol infiltración x 10 lts.	735,00
Fielto con aluminio - 21,60 m2 38mm	2.142,00
Emulsión asfáltica x 4 lts. Tipo megaflex	405,00
Pintura asfáltica - 18 lt inertol tech	583,00
Membrana asfáltica 35 kgr. El rollo	1.353,00

10.2 Aislaciones Térmicas e Hidrófugas/b tejas y chapas	
alumair doble 30 mm - burbuja diam. 30 - 30 m2	2.450,00
alumair simple 30 mm - burbuja diam. 30 - 30 m2	1.759,86
alumair doble 10 mm - burbuja diam. 10 - 30 m2	1.970,92
alumair simple 10 mm - burbuja diam. 10 - 30 m2	1.598,00
alumair doble 30 mm - burbuja diam. 30 - 60 m2 - L. fuego	5.500,00
alumair simple 30 mm - burbuja diam. 30 - 60 m2 - L. fuego	3.980,00
air tech doble 10 mm - burbuja diam. 10 - 30 m2	1.700,00
air tech simple 10 mm - burbuja diam. 10 - 30 m2	1.355,00
isolant TB2 - 2 mm - 20 m2	671,00
isolant TB5 - 5 mm - 20 m2	695,33
isolant TBA5 - 5 mm - 20 m2 - aluminizada	1.253,50
isolant TBA10 - 10 mm - 20 m2 - aluminizada	1.859,00
Isolant Dobla A - 10 mm - 20 m2	1.852,34
Aislamax burbujas 10 mm x 30 mts	1.643,56
Aislamax espuma doble A 10 mm x 20 m	1.908,50
Espuma Multicolor A simple 10mm x 20m	1.510,19
Cinta adhesiva metalizada x 40 m - un	474,33
Cinta aluminizada CTBA 7cm ancho - 50 ml	530,82

10.3 Aislaciones Térmicas e Hidrófugas/b tejas y chapas 10.3.1	
lana de vidrio hidrorrepelente p/cubiertas y techos - un -	2.224,20
revestida con foil de aluminio (18 x 1,2)m x 50 mm	2.360,00
revestida con foil aluminio-hilos de vidrio-papel kraft (12 x 1,2)m x 50 mm	2.966,00
revestida con papel kraft plastificado (18 x 1,2)m x 50 mm	2.360,00
Espuma de poliuretano 25 mm x m2	497,00

10.3.2	
revestida con velo de vidrio reforzado (13 x ,60)m x 70 mm	2.460,00
placa fibrocemento alta dens.para pisos (1,20 x 2,40)m x 15 mm	2.057,00

10.3.3	
revestido con PVC - 1,22 m x 0,61 m	260,00
revestido con PVC - 0,61 m x 0,61 m	130,00
revestido con velo de vidrio - 1,22 m x 0,61 m	303,00
revestido con velo de vidrio - 0,61 m x 0,61 m	151,00

10.4 Aislación Ignífuga (retardante de llamas)	
Membrana aislante reflectiva (RE2) c/aire - 30 m2	2.350,00

11- Juntas de Dilatación	
Asfalto sólido en trozos - 1 kg	72,27
Sellador silicona trans.b acuosa t - 5 lts.	462,00
Sellador elástico monocomponente poliuretano - cartucho	459,00
Sika sellavial x 20 kg pan	3.780,00
junta premoldeada x 4,50 m	488,00
Base poliuretano tipo Sikaflex 1A Gris 310 cc - cartucho	455,00
Telgopor 15mm plancha de 1x2m - un (baja densidad)	88,50
Telgopor 20mm plancha de 1x2m - un (baja densidad)	117,60

12- Mampostería	
Ladrillos	
Comunes - millar	3.500,00
Comunes vista - millar	4.500,00
Prensados vista - un	7,00
tejuelas 0,11 cm x 0,225 cm x 0,019 mm refractarea	36,60
De vidrio 0,19x 0,19 x 0,8 transp. - un	160,60

12.2 Cerámicas un -	
0,8x18x25 6 tubos	7,26
12x18x25 6 tubos	7,87
18x18x25 9 tubos	10,89
18x18x25 16 tubos portante	13,31
18x18x25 U encaden.	14,52
12x18x25 9 tubos	9,08
18x18x33 autoportante columna	24,20

12.3 Boques Celular Curado en Autoclave H.C.C.A Sist Retak - un -	
Placa de revestimiento 50x25x5 cm	45,30
Tabiques interiores 50x25x7,5cm	66,78
Tabiques interiores 50x25x10cm	84,90
Muros Portantes ext. 50x25x15cm	127,38
muros Portantes ext. 50x25x20cm	206,70
Dintel 150x25x10	545,70
Dintel 150x25x20	917,40
Dintel 200x25x20	1.580,50
Bloques U 50x25x15	168,30
Bloques U 50x25x20	219,40
Escalón 120x25x17,5	932,80
Mortero adhesivo retak - 30 kg -	386,15
Mortero fijador de barras retak - 30 kg -	470,35
Revoque fibrado retak - 30 kg -	652,77

12.4 Placas Cementicias - un -	
para cielorrasos junta tomada - 8 mm - 1,20 x 2,4	895,00
para paredes borde rebajado - 10 mm - 1,20 x 2,4	1.436,30
para entrepisos borde recto - 15 mm - 1,20 x 2,4	2.061,70
para fachadas biseladas 45° - 10 mm - 1,2 x 2,4	1.436,30

12.5 Ladrillos AIR BLOCK unidad	
revestimientos AIR BLOCK simples 5x 20x60	39,55
ladrillos AIR BLOCK macizo simple 7,5 x20x60 cm	59,54
ladrillos AIR BLOCK macizo machiehembrado 10 x20x60 cm	79,38
ladrillos AIR BLOCK macizo machiehembrado 12,5 x20x60 cm	99,00
ladrillos AIR BLOCK macizo machiehembrado 15 x20x60 cm	119,06
ladrillos AIR BLOCK macizo machiehembrado 17,5 x20x60 cm	138,96
ladrillos AIR BLOCK macizo machiehembrado 20 x20x60 cm	158,75
ladrillos AIR BLOCK macizo machiehembrado 25 x20x60 cm	198,44
Mortero adhesivo AIR BLOCK x 30 kgr..	438,00

13- Prefabricados de Hormigón

13.1 Viguetones pretensados - tipo Vipret - un -	
1.0 m x 0,30m ancho x 0,9m alto	405,62
2.0 m x 0,30m ancho x 0,9m alto	811,50
3.0 m x 0,30m ancho x 0,9m alto	1.217,27
4.0 m x0,30m ancho x 0,9m alto	1.546,73
5.2 m x 0,30m ancho x 0,9m alto	1.954,14

13.2 Losas pretensadas ultralivianada y aislantes - m2 -	
L 1-9 x 0,60 m/140 kg/m2	1.424,55
L 12-1 x 0,60m/155 kg/m2	1.522,65
L 16-1 x 0,60m/188 kg/m2	1.949,40
L 20-1 x 0,60m/255 kg/m2	2.894,62
L 24-1 x 0,60m/300 kg/m2	3.389,13
L 26-1 x 0,60m/320 kg/m2	3.850,42

13.3 premoldeados	
Postes olímpicos 0,10x0,10x2,80	370,00
Postes olímpicos 0,10x0,10x2,40	325,00
Pilar luz monofásica	3.620,00
Pilar luz trifásica	4.645,00

13.4 tensolite	
tipo tensolite x 3,2 ml	408,40
tipo tensolite x 3,6 ml	465,34
tipo tensolite x 4,0 ml	541,66
tipo tensolite x 4,6 ml	685,82
tipo tensolite x 6,2 ml	1.187,20

14 - Cielorrasos y tabiques

14.1 Placas de yeso tipo knauf durlock - un -	
Placa roca de yeso 12,5 mm 1,2x2,40m	336,00
Placa roca de yeso 9,5 mm 1,2x2,40m	307,00
Placa roca de yeso 15mm 1,2x2,40m</	

16.1 Para pisos y revestimientos		
impermeable tipo klaukol - 30 kg		437,62
para porcellanatos - 30 kg		670,27
Pastina impermeable antihongos clasico 1-4 mm - 2 kg		101,88
pastina impermeable junt anche acabado rustico 4-15 mm - 10kg		406,35
pastina clasica 2 Kg para porcelanato		190,43
16.2 Para alfombras y psios de goma		
adhesivo de contacto tipo fortex 1 lt		274,00
16.3 Para pisos vinilicos		
adhesivo de contacto tipo fanatite 330 gr.		355,00
adhesivo de contacto tipo fanatite 1kg		902,00
16.4 Para pisos de madera		
Cola vinilica - 1 kg		125,00
Cola vinilica - 6kg		655,00
Brea - 26 kg		605,00
17 - Maderas		
17.1 tablas de pino - m2		
Tablas de pino de 15 cm ancho 1" - m2		130,00
Puntales de 3" x3" - ml		31,00
17.2 tirantes por ml - hasta 5m -		
de pino 2" x 5" sin cepillar		69,00
de pino 2" x 5" cepillado		85,00
de pino 2" x 5" impregnado		120,00
de pino 3" x 6" sin cepillar		127,00
de pino 3" x 6" cepillado		135,00
de pino 3" x 6" sin impregnado		160,00
clavadores 2"x2" pino - ml		25,00
Listón aislación 1/2"x2" pino - ml		14,00
Liston pino eliotti 1"x3" - ml		15,00
Liston pino eliotti 1"x4" - ml		16,00
Listón pino eliotti 2"x3" - ml		30,00
Cabios pino eliotti 2"x5" - ml		58,00
17.3 Machimbres		
Pino eliotti 1/2"		107,00
Pino eliotti 1"		214,00
pino eliotti 3/4"		161,00
17.4 Fenólicos		
Fenólico 18mm con film de 1,22 x2,44m		1.900,00
Fenólico 15mm de 1,22 x2,44 m		952,00
Fenólico 12 mm de 1,22 x 2,44		834,40
Fenólico 9mm de 1,22 x2,44m		743,68
M.D.F. melamina blanca 9mm - 1,85 x 2,75		1.702,30
M.D.F. melamina fondo color		636,16
M.D.F. melamina maderas 15mm - 1,83 x 2,75		1.870,40
M.D.F. melamina blanca 18mm- 1,85 x 2,75		2.150,40
M.D.F. melamina ranurada blanca 18mm - 1,83 x 2,60		2.688,00
M.D.F. melamina ranurada haya/aluminiom 18 mm- 1,83 x 2,75		3.267,00
M.D.F. melamina fondo blanco		616,00
Aglomerado 15 mm 1,85 x 2,75		1.148,00
Aglomerado 18 mm 1,85x 2,75		1.103,20
Aglomerado/ melamina 2 caras blanco 15mm 1,85 x2,75		1.792,00
Chapadur 1,22 x 3,05 habano		311,36
Aglomerado/ melamina 2 caras blanco 18mm 1,85 x2,75		1.755,04
Aglomerado/ melamina 2 caras nature texturado 18mm 1,83 x2,75		2.688,00
Aglomerado/ melamina almendra/ceniza 18mm 1,85 x2,75		2.352,00
Aglomerado/ melamina colores/aluminio 18mm 1,85 x2,75		2.352,00
17.5 Maderas Industrializada		
17.5.1 Tablero Finger Joint pino (1,20 x 3,00) - un -		
15 mm blancas		1.318,24
15 mm con nudos		1.144,64
18 mm blancas		1.604,96
18 mm con nudos		1.246,33
21 mm blancas		1.917,00
21 mm con nudos		1.797,60
17.5.2 Viguetas multilaminadas - un -		
Pino 3 x 6 x 1 pie		96,72
Eucalipto 3 x 6 x pie		112,20
18 - Cubiertas de techo		
18.1 Chapas galvanizadas		
1,10x3,0m N° 25		1.082,40
1,10x3,50m N° 25		1.262,80
1,10x5,0m N° 25		1.804,00
1,10x3,0m N° 27		938,28
1,10x3,50m N° 27		1.093,50
1,10x5,0m N° 27		1.521,50

18.2 Chapas plásticas traslúcidas - un -		
1,10 x 1,00 estándar verde y blanca		280,00
18.3 Chapas de cartón - un -		
Fibroasfálticas liviana - 1,60 x 0,60		75,00
Fibroasfáltica intermedia - 1,60 x 0,60		120,00
Fibroasfáltica reforzada - 1,60 x 0,60		165,00
Fibroasfáltica liviana - 2,10 x 0,90		220,00
Fibroasfáltica reforzada - 2,10 x 0,90		360,00
18.4 Chapas de cincalum		
acanalada 0,40 1,08 x 2,00		758,00
acanalada 0,50 1,08 x 6,00		2.277,60
acanalada 0,50 1,08 x 10,00		3.796,00
trapezoidal 0,50 1,10 x 3,00		1.148,86
trapezoidal 0,50 1,10 x 5,00		1.914,77
trapezoidal 0,50 1,10 x 13,00		4.978,49
chapas prepintadas		
acanalada 0,50 gris 1,08 x 6,00		3.485,40
acanalada 0,50 negra 1,08 x 13,00		7.551,70
trapezoidal 0,50 gris 1,10 x 4,00		2.323,60
trapezoidal 0,50 gris 1,10 x 7,00		4.066,30
18.5 Tejas		
Clasic natural 24x35,5mm		50,93
Francesa natural 26,2x45mm		65,28
Francesa esmaltada color 26,2x45		92,99
Romana 28x43,3 natural		52,22
Cumbrera /caballete/ natural		90,55
Cumbrera /caballete/ esmaltado		114,47
18.6 Tejas metalicas tipo francesas - un -		
Gravillada 1,18m x 0,41m . (negro - verde)		466,13
cincalum 1,18m x 0,41m .color		466,13
Tejas maxittle 1,145 x 1,050		166,13
Cumbrera y limateza s/tapa 1,22 x 0,140 x 0,,07		783,75
ceñefa der / izq. 1,22 x 0,10 x 1,3		1.340,98
19- Aberturas		
19.1 Aluminio con cerradura . Herr. y Vidrio		
Puerta ciega aluminio natural - 0,85 x 2,05		9.898,00
Puerta ciega aluminio color - 0,85 x 2,05		11.499,00
Puerta vidriada alumnio natural - 0,85 x 2,05		6.571,00
Puerta vidriada alumnio color - 0,85 x 2,05		7.608,00
Puerta vidrio repartido aluminio color - 0,85 x 2,05		10.928,00
Puerta 1/2 vidrio aluminio color - 0,85 x 2,05		10.462,00
Puerta ciega aluminio natural - 0,75 x 2,05		9.651,00
Puerta ciega aluminio color - 0,75 x 2,05		10.930,00
Puerta vidriada aluminio natural - 0,75 x 2,05		6.130,00
Puerta vidriada aluminio color - 0,75 x 2,05		6.810,00
Puerta corrediza dos hojas alum. Color - 1,50 x 2,00		6.532,00
Puerta vent. con guia corrediza color - 1,80 x 2,00		9.672,00
Puerta ventana cor con guia tres hojas - 2,00 x 2,00		12.308,00
Ventana de abrir con vidrios enteros - 1,20 x 1,00		6.103,00
Ventana de abrir con vidrios repartido - 1,20 x 1,00		7.042,00
Ventana corrediza con vidrio repartido - 1,20 x 1,00		4.945,00
Ventana corrediza con vidrio entero - 1,20 x 1,00		4.132,00
Celocia de aluminio blanco - 1,20 x 1,00		6.573,00
Ventiluz aluminio color - 0,60 x 0,36		1.408,00
19.2 Madera con marco de chapa		
Puerta tablero cedro con molduras - 0,90 x 2,05		21.619,35
Portón garage 3hojas abrir - 2,40 x 2,05		51.189,60
Puerta placa enchapada cedro - 0,60 x 2,05		5.663,50
Puerta placa enchapada pino - 0,60 x 2,05		3.474,24
Puerta placa enchapada en cedro - 0,80 x 2,05		5.946,86
Puerta placa enchapada en pino - 0,80 x 2,05		3.634,40
Puerta placa enchapada en cedro - 0,70 x 2,05		5.663,50
Puerta placa enchapada en pino - 0,70 x 2,05		3.474,24
Frente placard abrir con baulera cedro - 1,50 x 2,40		15.577,90
Vent.de abrir en cedro vidrio entero - 1,20 x 1,10		22.587,80
Vent.de abrir en cedro vidrio repartido - 1,20 x 1,10		26.482,46
Ventana corrediza cedro vidrio entero - 1,20 x 1,10		24.845,42
Ventana corred. cedro vidrio repartido - 1,20 x 1,10		27.157,47
Puerta ventana corrediza vidrio entero - 1,50 x 2,05		36.867,63
Puerta ventana abrir vidrio repartido - 1,50 x 2,05		42.114,53
Banderola - 0,60 x 0,4		8.827,45
19.3 Metálicas chapas n° 18		
Puerta exterior ciega en Chapa - 0,95 x 2,05		8.808,00
Puerta ext.r c/1/2 vidrio chapa - 0,95 x 2,05		15.187,20
Puerta ext. doble ciega en chapa - 1,50 x 2,05		21.431,00
Portón garage abrir chapa 3 hojas - 2,40 x 2,05		41.160,00
Ventana corrediza vidrio entero - 1,20 x 1,10		6.787,20
Ventana corrediza ch. con celocia - 1,50 x 1,00		8.230,65
Ventana Vidrio repartido ch 1,50 x 2,05		16.173,70





Brasil Cerámicas SRL

Av. Quaranta y Av. San Martín | Tel. 0376 - 4596887 / 883
Posadas - Misiones | Email: ventas@brasilceramicas.com

REVESTIMIENTOS ACRILICOS
ESTILO | PROTECCION | CALIDAD



AHORA 12



Materiales Eléctricos Industriales, Comerciales y Domiciliarios

CASA CENTRAL: Av. Castelli 235 - Resistencia - CHACO - TEL: (0362) - 4438110 / 4421525

SUCURSAL POSADAS

Ayacucho 2333 - Posadas - MISIONES - TEL: (0376) - 4434040 / 4431001

Em@il: posadas@electrolineas.com.ar

PROXIMAMENTE CON NUEVO LOCAL

En Av. Bouchardo 1929 (entre Uruguay y Rademacher) Posadas

whatsapp: 376-4503811 - www.electrolineas.com.ar

Las MEJORES MARCAS
Los MEJORES PRECIOS
La MEJOR CALIDAD



SISTEMA DE CONSTRUCCIÓN EN SECO

Tabiques, cielorrasos, pisos flotantes y revestimientos

Poliestileno expandido y tanques domiciliarios, Tabiques, cielorrasos, pisos flotantes y revestimientos

Revestimientos de paredes Exterior-Interior-Resistente Flexible-Oxidum Hierro

Av. López y Planes 3072
8376 4439783 / 154691951 - misiomat@hotmail.com






VIDRITEX S.R.L.

VENTA Y COLOCACIÓN DE VIDRIOS EN TODA LA PROVINCIA

Av. Trincheras de San José 2165
Tel/Fax.: 0376-4439171
E-mail: vidritex@gmail.com
Posadas Misiones Argentina



ABERTURAS PLACA NORTE

Puertas
Ventanas
Portones Levadizos
Puerta cortafuego
Puertas Blindadas

- » Puertas de Chapa
- » Aberturas de Aluminio
- » Puertas Placa

VENTAS POR MAYOR Y MENOR ENVIOS a Domicilio

- Stock Permanente
- Atención a obras

Av. Lavalle 4147 - Posadas Mnes. ☎ (0376) 442 7888 ✉ aberturas.placanorte@gmail.com



Carlos Staciuk EQUIPAMIENTO DE OFICINA

- EQUIPAMIENTO INTEGRAL DE COCINA
- ACCESORIOS CAJAS DE SEGURIDAD
- EQUIPAMIENTOS DE COMERCIOS EN GENERAL
- MAQUINAS DE OFICINAS
- CORTINAS Y PERSIANAS
- DETECTORES DE BILLETES

San Luis y Entre Ríos
Tel.: (0376) 4425640 - 4432008 Pdas. Mnes.
carlosstaciuk@ciudad.com.ar



TECNOMETAL

Metalmecánica para sistemas de agua.

Somos representantes Oficial de **xylem** **VOGEL PUMPEN**

www.tecnometalmisiones.com.ar

Desarrollo integral metalmecánico para sistema de agua potable y residual / Alineación de ejes de electrobombas con equipo láser. / Fabricación de estructuras metálicas para la construcción / Ventas de electrobombas y Servicio especializado de reparación y mantenimiento / Fabricación de compuertas

Av. Francisco de Haro 5143 / Tel.: (0376) 4450591 / Posadas Misiones / CP: N3300BYZ
info@tecnometalmisiones.com.ar / adm@tecnometalmisiones.com.ar / tecnica@tecnometalmisiones.com.ar / facebook: @tecnometal.industrial



EXITOSO CURSO ORGANIZADO POR KONSTRUYA S.A.

CURSO DE PANELIZADO Y MONTAJE STEEL FRAMING

Del 7 al 9 de Agosto la Empresa Konstruya S.A. líder en el mercado de la construcción en seco, organizó el Curso de STEEL FRAMING dictada por la firma BARBIERI, que conto con gran participación de Instaladores, Arquitectos y Constructores.




El curso se dividió en teórico-práctico, de 8 a 17 hs. Entre otros temas el curso consistió en conocer los Tipos de perfiles y dimensiones; Tipos de paneles; Conocimiento de diferentes piezas del sistema: cruples, dobles, tripes, vano, dintel, apoyo y como bajan las cargas; Construcción de panales con dintel; Plantilla para hacer cabreadas; Montaje de paneles; Montaje de cubierta; Barreira de agua y viento, etc. Al finalizar el día 3 se entregaron los certificados correspondientes y obsequio a todos los presentes.



Konstruya S.A.

Líderes en Construcción en Seco

KNAUF atemeas Barbieri
Superboard hazen Weber Inrots

Maipú 1945 - Pdas. Mnes. Tel/Fax: 0376 - 4596373
konstruya@konstruya-pos.com.ar

CONSTRUIR Salud

Obra Social del Personal de la Construcción

La salud al alcance de todos



La SALUD al alcance de todos - Calidad médica
Plan de salud - Vocación solidaria

Posadas: Rioja N° 2284 tel (0376) 4424944 - 4428920
Eldorado: Av. San Martín N° 2922 km 2
Tel. 03751-430618 - Delegado a cargo: Cro. Ramon Soley
Iguazú: (boca de expendio Ospecon) Arturo Illia N° 110
Tel. 03757-420656

ADHESIÓN

UOCRA
SECCIONAL POSADAS

Posadas: Belgrano N° 2071
(0376) 4438290 - 4427906
Oberá: Av. Sarmiento N° 569 - (03755) - 422158
Delegado a cargo: Cro. Horacio Barrios

20- Cortinas de enrollar y persianas

20.1 Interiores m2

Tipo Veneciana Aluminio 25 mm	1.902,00
Tipo Veneciana Aluminio 16 mm	2.378,00
Tipo Veneciana Madera 35 mm	8.517,00
Roller Tela Black Out	3.368,00
Roller Tela Screen 5 %	4.112,00
Panel Oriental Tela Sreen	4.699,00
Tipo Duette Tela Clásica	6.546,00
Twinline	7.369,80
Vertical Tela Clásica	3.566,00
Romanas Semi Opacas	4.377,00

20.2 Sistemas Completos m2

Madera común cedro / rauli	7.569,70
Madera tipo barrio cedro /rauli	8.552,27
PVC liviano paño 1,2m x 1,5m	2.664,80
PVC intermedio paño 1,2m x 1,5m	3.696,00
PVC super reforzado paño 1,2m x 1,5m	4.530,40
PVC barrio	6.112,00
Aluminio común blanco paño	7.082,00
Aluminio blanco c/poliuretano inyectado	4.254,00

21- Herrajes y cerraduras

cerradura obra caja ang. 40 mm	562,00
cerradura obra corrediza 40 mm	1.098,00
bisagra munición 78x78 x2,5 (madera)	56,30
bisagra munición 100x75 2A	72,00
ficha carpinter rev. 2x3x2	31,00
pomela 110x62 (hierro)	31,00
pomela 140x78	46,50
manija biselada n° 0 c/ros. Rectangular	183,00
manija biselada n° 1 c/ros. 48 mm	288,00
línea sanatorio c/ros. 48 mm	403,00
manijón c/ch. 250x50 biselado	480,00
cerrojo seguridad gir. C.66 kallay 4010	643,00

22- Pisos

22.1 Alfombras y césped sintético - m2 -

Boucles-sintético x 6 mm 1 x 2 m	615,00
Césped sintético x 9 mm 1x 1 m	580,00

22.2 Pisos de goma - m2 -

Línea residencial - 1,8 x 1m - esp 2,5 mm	700,00
Piso de goma negro liso 2,5 mm	420,00

22.3 Pisos flotante - m2 -

Piso flotante x caja - 2,392 .m2	1.554,80
Zócalo M.D.F. revestido - 2,6 x 6 cm x 7,5 cm - ml	245,00
Terminal o transición perimetral plano aluminio. - 2,70 m - ml	650,00
reducción o junta de desnivel aluminio - 2,70 m - ml	650,00
Nariz de escalera aluminio. revestido - 2,70 m - ml	650,00
Cuarto caña M.D.F. revestido 15mm x 15mm - 2,70 m - un	200,00
Manta de Polietileno c/ solapado - 25m x 1m - esp. 2mm - m2	625,00

22.4 Pisos de madera sin colocación - m2 -

lapacho - cancharana - incienzo 1" x 4"	1.385,00
grapia - anchico 1" x 4"	843,60
eucalipto 1" x 4"	652,53
lapacho 1" x 3"	1.357,78
anchico 1" x 3"	843,67
eucalipto 1" x 3"	566,85
deck eucalipto 1" x 3"	992,27
deck guayuvira 1" x 3"	645,94
deck anchico 1" x 3"	804,12

22.5 Pisos vinílicos - m2 -

vinílico flotante 5mm espesor 2,17 m2	5.121,20
vinílico flotante 4mm espesor 2,20 m2	2.769,80

22.6 Pisos adoquines - m2 -

Adoquin	1150
---------	------

22.7 Losetas de cementos - m2 -

Losetas de cemento 50 x 50 x 5 cm - negra -	445,00
Losetas de cemento 40 x 40 x 5 cm - gris -	360,00
Losetas de cemento 50 x 50 x 5cm - color -	405,00
Losetas de cemento 60 x 60 x 5cm - color - blanca	625,00

22.8 Pisos calcáreos - m2 -

Mosaico 20 x 20 x 2,8 cm	335,00
Mosaico 30 x 30 x 2,8 cm	335,00
Mosaico 40 x 40 x 3,0 cm negro	415,00

22.9 Pisos graníticos - m2 -

reconstituido x m2	2.350,00
Mosaico granítico costero pulido 3cm esp.	542,00
Pulido en obra	207,00

22.10 Pisos cerámicos - m2 -

Cerámico esmaltado 0,50 x 0,50 m	350
Cerámico esmaltado 0,37 x 0,37 m	352

22.11 Pisos mármol - m2 -

Travertino cortado 0,15 x 0,30 m	12930
----------------------------------	-------

23- Zocalos

23.1 Calcáreos - ml -

Rojo, Amarillo, Negro, Gris 10x30	65
-----------------------------------	----

23.2 Graníticos - ml -

Blanco, Negro, Blanco y Negro	75
-------------------------------	----

23.3 Cerámicos esmaltados - un -

Negro salpicado, Gris salpicado, Marrón - 8 x 40	72
--	----

23.4 de Madera con colocación y plastificado - ml -

Grapia/ anchico/lapacho	94
kiri	87

24 - Revestimiento

Rev. weber yeso G F (fino al yeso) - 25 kg.	331,00
Rev. Mix E 3 en 1 x 30 kgr.	295,60
Rev. Cementicio texturado x 30 Kgr.	1.459,82
Rev. Cementicio salpicret x 30 kgr. Varios colores	660,00
Rev. Plastico weber plast super iggam x 30 kgr. Rulato/travertino	3.222,27
Rev. Plastico weber plast super iggam x 30 kgr. Fino o grueso v colores	3.222,27
Rev. Acrilico texturado x 30 kgr.	3.222,27
Rev. Llaneado fino o grueso	3.222,27
Panel revestimiento contra humedad con colocación- m2	1.500,00

25 - Mármoles, granitos, piedras naturales

25.1 Mármoles - m2 -

Aristas biselado pecho paloma x ml	355,20
Aristas media caña x ml	292,32
Blanco turco x 2 cm	1.154,00
Galala x 2 cm	11.210,90
Carrara x 2 cm	11.990,16
Travertino x 2 cm	14.692,80

25.2 Granitos - m2 -

Aristas biselado pecho paloma x ml	355,20
Aristas media caña x ml	292,32
Gris mara - esp. 2 cm	5.780,00
Gris perla - rosa del salto	5.780,00
Negro Absoluto x 2 cm	18.900,00
Rojo dragón x 2 cm	8.417,00
Verde ubatuba x 2 cm	15.255,00
Negro Brasil	13.745,00

25.3 Piedras naturales lajas - m2 -

Laja negra irregular	760,00
Laja negra recortada	1.170,00

26 - Molduras ml

Cornisa 19mm 30mm x 2m	56,00
Cornisa 35mm 35mm x 2m	68,00
Cornisa 39mm 39mm x 2m	90,00
Cornisa 44mm 44mm x 2m	159,00
Cornisa 50mm 50mm x 2m	215,00

27 - Instalaciones contra incendio - un -

Extintor clase ABC x 5 kg	2.129,60
Extintor clase ABC x 10 kg	4.422,25
Extintor CO2 x 5 kg	9.079,73
Extintor CO2 x 10 kg	14.494,59
Haloclean (ecolog) x 5 kg	7.779,99
Haloclean (ecolog) x 10 kg	13.521,48
Nicho manga 63m5 mm	17.775,95
Manguera 2,0/0" x 25 M c/uniones	9.163,25
Valvula tipo teatro 2,0/0	1.879,91
Boquilla chorro 2,1/2"	833,35
Lanza chorro pleno 2,0/0"	1.399,50
luminaria autónoma led atomlux grande	1.321,32
Cartel P.V.C. 140x410x0,8 mm	39,02
luminaria led permanente salida	1.160,12
Detectores de humo con batería	470,40
Balde de arena completo c/ tapa	787,70

28 - Instalación eléctrica

28.1 Caja de distribución metálica - un -

Caja chapa 20 octogonal.ch.	16,16
Caja chapa 20 octogonal.gr.	31,00
Caja h*20 cuad.10x10 004 eny	33,03
Caja h*20 rect.5x10	16,16
Caja chapa 20 cuad.5x5	14,67

28.2 Caja para conexiones - un -

Caja conex.h° perfor 10x10x 7	175,77
Caja conex.h° perfor 15x15x 7	254,10
Caja conex.h° perfor 10x10x10	193,38
Caja conex.h° perfor 15x15x10	290,64
Caja conex.h° perfor 20x20x10	400,44
Caja conex.h° perfor 20x30x10	584,72

CENTRO DE FORMACIÓN PROFESIONAL N° 17



Fundación UOCRA
PARA LA EDUCACIÓN DE LOS TRABAJADORES CONSTRUCTORES

Construir Incluir
Formar

CEE
Consejo General de Educación
Gobierno de la Provincia de Misiones



TERMINALIDAD DE ESTUDIOS PRIMARIOS Y SECUNADARIOS

CURSOS DE CAPACITACIÓN EN OFICIOS:

- ALBAÑILERÍA
- MONTADOR ELÉCTRICO
- REFRIGERACIÓN
- INSTALACIONES SANITARIAS Y DE GAS DOMICILIARIO
- INSTALACIÓN DE GAS DOMICILIARIO
- YESERO

HORARIO DE ATENCIÓN DE LUNES A VIERNES DESDE 18:30 A 22:00 HS

CURSOS GRATUITOS!
INSCRIPCIONES ABIERTAS
CICLO 2018
TELÉFONO: 3764-227918

28.3 Caños - un -		
Caño h° liv/ bwg 5/8"	126,70	
Caño h° liv/bwg 3/4"	151,64	
Caño h° liv/bwg 7/8"	194,71	
Caño h° liv/bwg 1"	212,31	
Caño h° liv/bwg 1 1/4"	342,68	
Caño h° semipes/mop 5/8"	172,00	
Caño h° semipes/mop 3/4"	210,82	
Caño h° semipes/mop 7/8"	239,45	
Caño h° semipes/mop 1"	285,54	
Caño h° semipes/mop 1 1/4"	415,66	
Tubo rig.pvc ral735 5/8"tr0016	42,40	
Tubo rig.pvc ral735 3/4"tr0020	51,11	
Tubo rig.pvc ral735 7/8"tr0022	68,83	
Tubo rig.pvc ral735 1"tr0025	72,16	
Tubo rig.pvc ral735 1 1/4"tr032	106,72	
Caño pvc corrug liv 5/8" 50mt	7,50	
Caño pvc corrug liv 3/4"tube	8,06	
Caño pvc corrug liv 7/8"tube	9,66	
Caño pvc corrug liv 1"tube	12,34	
Caño pvc corrug liv 1,1/4"tube	18,32	

28.4 Curvas - un -		
Curva hierro liviano 5/8"	20,47	
Curva hierro liviano 3/4"	22,04	
Curva hierro liviano 7/8"	36,57	
Curva hierro liviano 1"	48,42	
Curva hierro liviano 1 1/4"	91,11	
Curva p/t.rig 5/8"	16,41	
Curva p/t.rig 3/4"	17,86	
Curva p/t.rig 7/8"	21,30	
Curva p/t.rig 1"	22,89	
Curva p/t.rig 1 1/4"	53,36	

28.5 Uniones - un -		
Union hierro 5/8"	5,45	
Union hierro 3/4"	6,73	
Union hierro 7/8"	9,87	
Union hierro 1"	13,09	
Union hierro 1 1/4"	24,00	
Union p/t.rig 5/8"	5,69	
Union p/t.rig 3/4"	5,95	
Union p/t.rig 7/8"	7,94	
Union p/t.rig 1"	8,59	
Union p/t.rig 1 1/4"	20,81	

28.6 Conectores - un -		
CONECTOR HIERRO 5/8"	8,71	
CONECTOR HIERRO 3/4"	9,30	
CONECTOR HIERRO 7/8"	18,73	
CONECTOR HIERRO 1"	24,33	
CONECTOR HIERRO 1 1/4"	53,01	
CONECTOR P/T.RIG 5/8"	7,94	
CONECTOR P/T.RIG 3/4"	7,99	
CONECTOR P/T.RIG 7/8"	15,13	
CONECTOR P/T.RIG 1"	17,06	
CONECTOR P/T.RIG 1 1/4"	40,00	
TUBO FLRS.18W/765 OSRAM	57,86	
TUBO FLRS.LD 36W/10-765 OSRAM	57,86	
COND.UNIPOL x 1.5 mm2	10,20	
COND.UNIPOL x 2.5 mm2	16,37	
COND.UNIPOL x 4 mm2	26,14	
COND.UNIPOL x 6 mm2	39,35	

28.7 Pilar - un -		
CAJA MED MONOFASICO EMSA	822,80	
CAJA MED TRIFASICO EMSA	2.052,16	
CAJA MED MONOFASICO RURAL	1.231,78	
CONJ.U. PUERTA/MARCO MED MONOFASICO	677,60	
TUERCA GALVANIZADA 1 1/2"	51,18	
CAÑO H° PILAR GALVAN 1 1/4"	1.150,51	
PIPETA PILAR pvc 1 1/4" nylon	30,00	
PORTAFUSIBLE AEREO 30A	86,78	
MORSETO C/PEINE AL	71,00	
JABALINA CU 5/8 X 1/5 S/T	352,84	

28.8 Tableros - un -		
Gabinete med colect. 4 monof. Emsa	16.637,50	
Gabinete med colect.8 monof. Emsa	23.023,88	
Gabinete med col 4 trif. Emsa	20.780,54	
Gabinete med col 9 trif emsa	41.967,64	

28.9 Llaves armadas de embutir linea tipo Verona - un -		
Llave arm. Emb. 1 pto 10a	52,72	
Llave arm. Emb. 2 pto 10a	71,39	
Llave arm. Emb. 3 pto 10a	90,07	
Llave arm emb 1 tma. C/t 10a	54,88	
Llave arm emb 2 tma. C/t 10a	75,72	
Llave arm emb 1 pto/tma 10a	73,55	
Llave arm toma 20 a	54,19	
Llave arm. 2 pto. / tma 10a	92,28	
Llave arm 3 tma c/10 a	96,60	

28.10 Llaves armadas embutir marfil tradicional - un -		
Llave armada 1 pto bast. Visto	44,07	
Llave armada 2 pto bast. Visto	62,74	
Llave armada 3 pto bast. Visto	81,42	

28.11 Llaves armadas de superficie - un -		
Llave ext. 1p	41,40	
Llave ext. 1t	44,85	
Llave ext. 1p 1t	86,25	
Llave ext. 2pto 1 toma	127,65	
Llave exterior 3 ptos	124,20	
Llave exterior 3 toma	134,55	
Llave exterior 2 pto	82,80	

28.12 Iluminación - un -		
PORTALAMPARAS BAKELITA 3 PZAS	29,77	
RECEPTACULO RECTO BAKELITA 3 PZAS	30,55	
LISTON ARM. 1X20	175,69	
LISTON ARMADO 1X30	188,76	
LAMPARA B/C 20 W esp E 27 Gral	58,24	
LAMPARA led bulbo A3 9 W	74,05	
LAMPARA led bulbo A3 11 W	79,86	
LAMPARA led bulbo A3 15 W	98,01	
LAMPARA led bulbo A3 13 W	127,05	
LAMPARA led bulbo A3 15 W	127,05	
LAMPARA led 30 W Hogh Power E 27	506,12	
LAMPARA led 40 W Hogh Power E 27	695,00	
LAMPARA led 50 W Hogh Power E 27	922,00	
TUBO FLRS 18 W/765	51,67	
TUBO FLRS 36 W/765	51,67	

28.13 Conductores - un -		
Cond.paral2 x 1,50mm2 iram2183	20,00	
Cond.paral. 2 x 2,50 mm2	38,48	
Cond.t.subterr 2 x 4 mm2	93,51	
Cond.t.subterr 2 x 6 mm2	131,84	
Cond.t.subterr 2 x 10 mm2	210,83	
Cond.t.subterr 2 x 16 mm2	324,96	
Cond.t.subterr 3 x 1,5 mm2	39,75	
Cond.t.subterr 3 x 2,5 mm2	84,58	
Cond.t.subterr 3 x 4 mm2	91,13	
Cond.t.subterr 3 x 6 mm2	163,06	
Cond.t.subterr 3 x 10 mm2	279,44	
Cond.t.subterr 3 x 16 mm2	430,00	
Cond.t.subterr 4 x 6 mm2	214,55	
Cond.t.subterr 4 x 10 mm2	364,23	
Cond. Acome.xlpe preem. 2x 4mm	84,07	
Cond. Acome.xlpe preem. 2x 6mm	122,11	
Cond. Acome.xlpe preem. 4x 6mm	233,85	
Cond. Acome.xlpe preem. 4x10mm	366,10	
Cond. Acome. Conce.antih 6/6mm	137,07	

28.14 Protecciones - un -		
Interr.difer 2x25a sica	937,27	
Interr.difer 2x40a	1.015,67	
Int.term. 3ka c 1x 5a sica	110,35	
Int.term. 3ka c 1x 10a sica	110,35	
Int.term. 3ka.c 1 x 15a sica	110,35	
Int.term. 3ka c 1 x 20a sica	110,35	
Int.term.3ka c 1 x 25a sica	110,35	
Int.term.3ka c 1 x 32a sica	110,35	
Int.term.3ka c 1 x 40a sica	159,72	
Int.term.3ka c 2 x 10a sica	239,58	
Int.term.3ka c 2 x 15a sica	239,58	
Int.term.3ka c 2 x 20a sica	239,58	
Int.term.3ka c 2 x 25a sica	239,58	
Int.term.3ka c 2 x 32a sica	239,58	
Int.term.3ka c 2 x 40a sica	319,44	
Int.term.3ka c 2 x 50a sica	438,50	
Int.term.3ka c 2 x 63a sica	438,50	

29- Instalación de gas		
caños vanteq fusion gas de 20 mm	467,15	
caños vanteq fusion gas de 25 mm	590,00	
caños vanteq fusion gas de 32 mm	873,00	
caños vanteq fusion gas de 40 mm	911,98	
codo vanteq fusion de 20 mm	74,05	
codo vanteq de 25 mm	78,46	
te vanteq de 20 mm	123,55	
te vanteq de 25 mm	135,70	
codo vanteq con inserto metalico 20mm por 1/2	124,23	
codo vanteq con insrto metalico 20mm po 3/4	135,70	
codo vanteq con inserto metalico 25 mm por 3/4	169,45	
llaves de paso vanteq para gas de 20 mm	702,05	
llaves de paso vanteq para gas de 25 mm	702,73	
regulador doble para cilindro marca paz	1.940,00	

30- Sanitarios		
30.1 Baño tipo ferrum - un -		
inodoro corto bl.capea	2.182,36	
inodoro largo bl. Capea	3.476,09	
bidé 3 agujeros	2.090,88	
lavatorio 1 agujero capea	1.280,66	
lavatorio 3 agujeros capea	1.280,66	
columna para lavatorio capea	1.065,04	
deposito a codo linea italiana capea	2.482,92	
tapa inodoro plástica	425,92	
tapa inodoro madera	1.110,78	

bañera acrílico antideslizante 151x71x40	4.417,74	
receptáculo ducha acrílico 70x70x12	3.055,30	
receptáculo ducha acero porcelanizado 80x80x13	3.505,58	
mampara 90x140 acabado blanco	5.753,25	
cabina ducha 1 puerta 90x90	14.745,03	
mingitorios oval ferrum	2.182,36	
Botiquin laqueado 2 puertas	3.235,81	
botiquin acero inox. 30 x 40	1.708,08	
pileta de lavar ferrum 49*33 cm	3.069,75	
pileta de lavar ferrum 55*37	3.295,75	
inodoro para niños	3.789,72	

30.2 vanitory - mueble blanco laqueado - línea veneto - un -		
vanitory con bacha de madera laqueada	3.140,12	
vanitory aereo ferrum venecia 3 augero	4.710,18	

30.3 Cocinas - un -		
pileta acero inoxidable simple johnson	1.905,23	
pileta acero inoxidable doble johnson	3.517,34	

30.4 Juegos para baños y cocina - un -		
30.4.1 Baños FV -un-		
kansas plus ducha -lavatorio-bide	8.898,50	
linea libby ducha-lavatorio-bide monocomando	23.971,46	
newport plus ducha-lavatorio-bide	9.265,33	
arizona ducha-lavatorio-bide monocomando	9.862,20	

30.4.2 Cocina FV -un-		
de 2 agujeros - pico móvil tipo allegro	2.843,50	
monocomando tipo kansas	2.135,99	
de embutir - pico móvil llave cruz - agua f/c	2.295,93	

30.5 Instalaciones Sanitarias		
-------------------------------	--	--

30.5.1 Accesorios - Fv - un -		
flexible mallado por 35 cm	104,08	
flexible cromo por 35 cm	208,15	
tohallero-jabonera-porta rollo-percha acero inoxidable	1.561,14	
asiento para inodoro madera laqueada	1.118,82	
ducha con brazo metal de 8 pulgada	1.561,14	
ducha electrica	455,33	
descarga con sifón para lavatorio	2.176,75	

30.5.2 Discapacidad		
inodoro	12.293,26	
lavatorio	15.508,44	
asiento rebatible para ducha	2.085,63	
espejo basculante	4.350,14	
barrales fijos 40 cm	374,34	
barrales fijos 80 cm	641,73	
barrales rebatibles con porta rollo	1.470,63	
barrales rebatibles 80 cm	1.136,40	

30.6 Canillas FV - un -		
30.6.1 Para pared - un -		
de servicio - reforzada pico manga	311,70	
de cocina una sola agua	1.224,52	

30.6.2 Desagues-un -		
para lavatorio - 32 mm - cromado	278,30	
para bidé - 32 mm	278,30	
para bañera 1 1/4 con tapita cromado	745,84	

30.6.3 Llaves de paso y válvulas esclusas - Fv - un -		
para termofusión 20 mm yps	345,95	
para termofusion 25 mm yps	372,56	
para termofusion 32 mm yps	399,17	
esferica metal cromo fv 13 mm	172,97	
esferica metal cromo fv 19 mm	252,81	
esferica metal cromo fv 32 mm	425,78	
valvula esclusa de bronce fv 13 mm	412,47	
valvula esclusa de bronce fv 19 mm	465,70	
valvula de paso esferica pvc duke 13 mm	53,22	
valvula de paso esferica pvc duke 19 mm	66,53	

30.7 Tubos de polipropileno		
30.7.1 Codos		
caño de 1/2"	241,44	
caño de 3/4"	362,17	
caño de 1"	603,61	
caño de 1 1/2"	1.099,92	
caño de 2"	1.542,56	

30.7.2 Portarejillas con rejillas		
reja baston con marco bronce pulido 10 * 10	302,28	
reja baston con marco bronce pulido 20*20	836,92	
reja baston con marco niquelada 10 * 10	158,47	
reja baston con marco niquelada 20 * 20	390,08	

30.7.3 Piletas y bocas de acceso		
pileta de patio estandar 10* 10	93,90	
pileta de patio estandar 15* 15	163,65	
receptaculo para ducha	101,94	
boca de acceso	245,47	
caño camara pvc reforzado	232,06	
válvula anti-retorno pvc 110 mm tigre	2.394,33	
pileta desengrasante pvc con sifon grande tigre	831,64	

30.8 Ramales - un		
a 90° diam 40	47,17	
a 90° diam 50	63,31	
a 90° diam 63	106,35	
a 90° diam 110	179,26	
a 45° diam 40	103,91	
a 45° diam 50	135,10	
a45° diam 63	106,35	
a 45° diam 110	179,26	
a 45° con reduccion diam 110*63	115,49	

30.9 Curvas - un		
a 90° diam. 110 mm - esp. C2,7 mm	135,36	
a 90° diam 110 con base	126,76	

30.10 Tuberías cloacales-pluviales-ventilación - un -		
diam. 40 mm x 4 m	284,83	
diam. 50 mm x 4 m	352,84	
diam. 63 mm x 4 m	413,14	
diam. 110 mm x 4 m	496,54	
diam. 160 mm x 4 m	1.236,85	

30.11 Bujes de reduccion - un -		
diam. 63 x 40 mm - esp. 1,8 mm	30,18	
diam. 110 x 40 mm - esp.1,8 y 2,7 mm	72,43	
diam. 110 x 63 mm - esp.1,8 y 2,7 mm	80,30	

30.12 Sifones - un -		
30.12.1 Tipo botella - un -		
sifon doble para cocina chicote	326,18	
sifon simple pvc sifolin	195,62	

30.12.2 Tipo standard - un -		
sifon pvc sifolin doble	195,62	
sifon pvc sifolin simple	91,29	

30.13 Varios		
caño cámara diam. 110 - tapa rosca 119 x 2,7mm	214,62	
tapa hembra diam. 50 - tapa 50,3 x 1,8 mm	9,39	
adaptador excéntrico inodoro diam. 110x110x2,7 mm	60,36	
cañamo por 20 gramos	20,12	
adaptador excéntrico inodoro diam. 110x110x2,7 mm	107,31	
cañ		

33 Acondicionadores de Aire - un -

Split F/C 2200	25.360,86
Split F/C 3000	28.378,27
Split F/C 4500	44.525,00
Split F/C 5500	53.902,20
Split F/C Piso Techo 9.000	82.703,22
Split F/C Piso Techo 15.000	87.315,98
Split F/C Piso Techo 18.000	96.043,89

34 Rejilla de ventilación

Rejas de extracción con regulación 100% - m2 -	19.880,30
Rejas de inyección aire dob. reflexión 100 %reg. - m2 -	19.481,17
Ventilador de extracción 2.100 m3 hs. - un -	11.972,93

35 Extractores para baños y cocinas

Extractor cocina	4.414,30
Extractor baño	2.311,10

36 - Extractores Eólicos giratorios c/ colocación - un -

Aluminio c/ doble rulemanes diam 400mm	7.622,40
Aluminio c/doble rulemanes diam 600 mm	9.137,67

37 - Piletas de Natación y accesorios

37.1 Equipamientos - un -

Limpiafondo cepillo 8 ruedas	750,00
Mango telescópico x 3,60 m	850,00
Skimmer boca chica	1.500,00
Skimmer boca grande	2.300,00
Cámara de fondo	450,00
Saca hojas con mango x 1,80 m	480,00
Manguera flotante x m x 11/2"	85,00
Toma de limpiafondo	110,00
Retornos orientales	110,00

37.2 Filtros y Bombas - un -

Filtros arena hasta 40 m3	5.932,00
Filtros arena hasta 60 m3	7.639,00
bomba autocebante 1/2 hp con trampa de pelo	7.500,00
bomba autocebante 3/4 hp con trampa de pelo	9.850,00

37.3 Pisos atérmicos -antideslizantes - un -

Borde 50x30	300,00
Losetas 50x50	280,00

37.4 Venecitas - ml -

Dos colores - altura 15 cm	1100
----------------------------	------

38 - Calefacción

38.1 Calefones - un -

Calefón Gas de 14 lts.	5.296,50
Termotanque eléctrico de 55 lts.	4.690,35
Termotanque eléctrico 85 lts.	5.649,60
Termotanque eléctrico de 125 lts.	6.709,00
Calefón solar sin kit electrico 150 lts.	15.277,46
Calefón solar con kit electrico 150 lts.	19.973,69
Calefón solar con kit electrico 225 lts.	23.987,26
calefón solar con kit electrico 300 lts.	28.353,93
Calefón solar con kit electrico 375 lts.	32.120,00

38.2 Cocina a leña/ Salamandra - un -

Salamandra 0,35x0,40x0,60m	3.814
salamandra de 0,50x0,30x0,55	1.675

39 - Pinturas y Accesorios

39.1 Pinturas

Fondo sintético blanco - 20 lts.	5.985,00
Esmalte convertidor-(antioxido triple acción) - 1 lt.	508,50
Acrílico interior - 10 lts.	2.757,30
Acrílico interior - 20 lts.	5.281,50
Acrílico exterior - 10 lts.	2.648,10
Acrílico exterior - 20 lts.	5.097,75
convertidor de óxido - 1 lt.	479,09
Convertidor de óxido - 4 lts.	1.745,10
latex p/cielorrasos int. Blanco - 20 lts.	3.308,70
Latex p/cielorrasos ext. Blanco - 20 lts.	3.308,65
Esmalte sintético - 1 lt.	384,90
Impermeabilizante acrílico transparente - 4 lts.	1.443,50
Enduido plástico al agua interior - 1 kgr.	193,25
Enduido plástico al agua interior - 10 kgr.	1.374,74
Enduido plástico al agua interior - 20 kgr.	2.474,56
Enduido plástico al agua exterior - 4 kgr.	687,37
Enduido plástico al agua exterior - 10 kgr..	1.787,10
Enduido plástico al agua exterior - 20 kgr..	3.095,95
Fijador concentrado antihongo - 4 lts.	501,77
Fijador concentrado antihongo - 10 lts.	977,00
Fijador concentrado antihongo - 20 lts.	1.899,30
Impermeable recubrimiento blanco/color - 10 lts.	2.966,25
Impermeable recubrimiento blanco/color - 20 lts.	5.959,80
Barniz marino con filtro solar - 4 lts.	1.708,45
Barniz marino con filtro solar - 20 lts.	7.687,96
Barniz satinado - 4 lts.	1.535,10
impregnante para maderas/ biocida - 1 lt.	493,50
Impregnante deek - 4 lts.	1.760,80
Impregnante c/ terminación - 4 lts.	1.735,13
Laca PU con filtro solar - 1 lt.	573,80
Aluminio - 1 lt.	467,25

39.2 Pinturas para Pisos

Lacas p/pisos de madera PU. - 1 lt.	1.151,85
Plastificante pisos Deek - 1 lt.	1.027,73
P/ alizado de cem. Sintético p/ pisos - 1 lt.	380,39
Caucho para pisos - 1 lt.	433,78
Padle/ tennis - 1 lt.	315,00
Epoxi pisos (alto sólido) Ay B dos litros - 2 lts.	1.470,00

39.3 Accesorios - un -

Rodillo lana 220 mm	289,66
Pincel Nº 30	56,65
Pincel Nº 20	110,25
Pincel Nº 10	65,9
Aguarrás/ tiner	164,97
Acete de lino	82,48
Pomo color para entonar latex 120cm3	86,75
Pomo color para entonar barnices y lacas 240cm3	2625
Lija al agua nº 100	17,35
Lija al agua nº 150	17,35
Espátula Nº 60	103,12
viruta mediana (paquete)	95,42

40 - Decoración

40.1 Tapizados - ml -

Cuerinas ancho 1,40 mts.	326,00
Cueros ancho 1,40 m	1.359,00
jacquard / chenille / terciopelo	588,00

40.2 Mediasombra - ml -

Media sombra negra 4 mts.ancho	178,69
Media sombra color 4 mts. Ancho	328,00

41 - Vidrios y Espejos

41.1 Vidrios - m2 -

Float transparente 3mm	415,00
Float transparente 4 mm	510,00
Float transparente Vidrio 5 mm	685,00
Float transparente Vidrio 6 mm	855,00
Float transparente Vidrio 10mm	1.405,00
Vidrio laminado con PVBh 3mm + 3mm (de seguridad)	1.595,00
Armado (de seguridad)	1.275,00
Templado (de seguridad)	3.200,00
Puerta templada completa c/freno hidr. Y manijon L - 2,15 x 0,90	14.500,00

41.2 Espejos - m2 -

Incoloro de 4mm	1060
Color de 4mm - m2 - bronce	1380

42 - Gastos de Oficina

Ploteo papel bond 91,6 cm ancho 90 gr. MI	161,00
Ploteo papel bond 1,07 cm ancho 90 gr. MI	232,00

43 - Parquizaciones

Lapacho	250,00
Chivato	150,00
Palmito	650,00

44 - Alquiler de camionetas

por dia desde	5.335,00
por un mes - día - desde	48.895,00

AUA SANITARIOS
REPUESTOS Y ACCESORIOS SANITARIOS

Rademacher 2704 (esquina Barrufaldi)
Cel. 03764-621170 Teléfono: 4428144

DVH MISIONES
FABRICA DE ABERTURAS

PLEGADOS MISIONES
CORTE Y PLEGADO DE CHAPAS

Fábrica de aberturas
y Doble Vidriado Hermético

Carpintería metálica-Acero inoxidable
Servicios de corte y plegado

Av. Uruguay 5950-Posadas Misiones
Calle Japón 3242c/ Santa Catalina

Tel: 037 4450940 37 4450940
info@dvhmisiones.com.ar

Tel.: 0376 4471508 3764 881235
plegadosmisiones@hotmail.com

ALQUILER DE GRÚA

Impresiones de **gran formato**

IMPRESIONES EN LONAS Y VINILOS
CARTELES DE OBRA - STAND
GRÁFICA VEHICULAR
HERRERÍA

INCORPORAMOS NUEVO EQUIPAMIENTO

SEÑALIZACIÓN VIAL HORIZONTAL

SEÑALIZACIÓN VIAL VERTICAL

CARTELES
TACHAS REFLECTIVAS
DELINEADORES
IMPRESIONES DIGITALES

Indicadas para:
✓ Ciudades
✓ Rutas
✓ Aeropuertos
✓ Estacionamientos

Yerbal n° 4861 e/ Suiza y Suecia - Tel: (0376) 4450393 - mgmetalgraf@gmail.com

LADRILLO
retak[®]
COLOR: BLANCO

25 cm.
50 cm.

La pared + liviana, térmica, acústica, rápida, limpia y económica del mercado

RENDIMIENTO RETAK:
Ladrillos: 8 un/m²
Pegamento: 32 kg/m³

ESPEORES: 5 - 7,5 - 10 - 12,5 - 15 - 17,5 y 20 cm.

15 años en el mercado
Aprobados x normas ISO

PESO 680 kg/m³

60%+ Liviano
Que el ladrillo común

120%+ Aislante Térmico
Que pared de 15 cm. de ladrillo común

No necesita revoque
Construcción totalmente en seco
Rápido y limpio
Fácil de cortar

Bloque "U"
Molduras
Dintel

Asesoramiento TECNICO permanente - Constructora

Av. Alem 3360, Posadas, Tel.: (0376) 4420729 / 4439900
E-mail: repcionecon@arnetbiz.com.ar / ventasecon@arnetbiz.com.ar

recepta SRL

Cámara de la Industria
C.I.Co.M.
de la Construcción de Misiones

Avda Roque Perez 1615 1°B / 0376 4429533
e-mail: cicom@arnetbiz.com.ar

JDS
ABERTURAS Y VIDRIOS

Tel.: 3764 623919
maxi2santoss@hotmail.com
Garupá, Misiones
f JDS Aberturas y Vidrios

Sistemas de Carpintería

Aluzas IPT, Aluzas, AAC, ASH, Misionas, Aluzas, Vidra, Etanol, Paredes, Paredes, Paredes, Paredes

aluar

Firma de Acta Acuerdo entre CICOP Argentina y Colegio de Arquitectos Misiones



ACUERDO MARCO ENTRE EL COLEGIO DE ARQUITECTOS DE LA PROVINCIA DE MISIONES Y EL CENTRO INTERNACIONAL PARA LA CONSERVACION DEL PATRIMONIO, ARGENTINA

En la Ciudad de Posadas, a los 10 días del mes de Mayo del año 2018,

REUNIDOS

Por una parte el Sr. Arq. Carlos Alberto Borio, con DNI 10.051.118, Presidente del Colegio de Arquitectos de la Provincia de Misiones, con domicilio en Avenida Francisco de Haro N° 2745 1° piso, Posadas, Pcia. de Misiones; y por la otra parte la Sra. Arq. Mercedes Garzón Maceda, con DNI 14.030.343, Presidente del Centro Internacional para la Conservación del Patrimonio, Argentina, con domicilio en Perú 272, CABA.

En nombre de las instituciones y reconociéndose mutuamente la capacidad de obrar y obligarse en virtud de la representación que ostentan, formalizan el presente ACUERDO MARCO de colaboración académica, cultural, científica y técnica, con el fin de establecer entre ambas instituciones planes de cooperación, de formación y de gestión sobre el patrimonio cultural y natural.

PRINCIPIOS

1. Favorecer el intercambio de conocimientos humanísticos, científicos y técnicos en campos y áreas de interés común.
 2. Promocionar la realización de estudios, investigaciones y trabajos técnicos que interesen a las partes.
 3. Organizar conferencias, jornadas, congresos, seminarios y otros eventos, bajo las condiciones que, de mutuo acuerdo, se establezcan.
 4. Favorecer la asistencia técnica y el asesoramiento de profesores del Programa Master en Conservación del Patrimonio que imparte este Centro Internacional para la Conservación del Patrimonio, Argentina, así como de sus miembros, profesionales de distintas disciplinas convergentes a la conservación urbana y arquitectónica.
 5. El presente acuerdo se desarrollará posteriormente en sus aspectos concretos, mediante Convenios específicos.
 6. Para la realización de distintos Convenios específicos que pudieran desarrollarse, se podrán recabar subvenciones de otros organismos.
- El presente Acuerdo tendrá una duración de cuatro años a partir de la fecha de su firma, renovándose tácitamente en periodos iguales, salvo decisión en contra de cualquiera de las partes.

Y en prueba de conformidad firman, por duplicado y a un solo efecto, el presente ACUERDO MARCO en el lugar y fecha arriba indicados.

Mercedes Garzón Maceda
Centro Internacional para la Conservación del Patrimonio, Argentina
Arq. Mercedes Garzón Maceda
Presidente

Carlos Alberto Borio
Colegio de Arquitectos de la Provincia de Misiones
Arq. Carlos Alberto Borio
Presidente



cueros torres

Tel+54 (3764) 440440 / 430 / 450
Fax 54 (03764) 440 430
Av. Uruguay 3422
cuerosstorres@arnet.com.ar
Pdas. Mnes.

DURLOCK

Placas de Yeso - Placas de PVC

GRUPO

ESTISOL

ISOCRET

ABREGADO ULTRALIVIANO

CONTRAPISOS

Inrots

-Lana de vidrio para aislación termoacústica en construcción metálicas.

-Lana de vidrio Bajo Teja Micro Aire.

-Paneles de lana de vidrio utilizados como aislantes termoacústicos en la construcción en seco.

Colegio de Arquitectos de la Provincia de Misiones

SEDE CENTRAL: Av. Fco de Haro N° 2745
Posadas Misiones - CP N3300NMB
Tel-fax. 0376-4435310
info@arquitectosmisiones.org.ar

DISTRTO ZONAL CENTRO
12 DE Octubre 46 Oberá - Misiones
Tel-fax. 03755-405544
distrtocentro@arquitectosmisiones.org.ar

Delegación Leandro N. Alem
San Martín N° 461
Leandro N. Alem - Misiones
CP 3315
Tel-fax. 03754-423194
del_alem@arquitectosmisiones.org.ar

DISTRTO ZONAL NORTE
Esperanza N° 125
Eldorado - Misiones - CP 3380
Tel-fax. 03751-423818
distrtonorte@arquitectosmisiones.org.ar

Delegación Puerto Iguazú
Bernabé Méndez N° 24
Puerto Iguazú - Misiones
Tel-fax. 03757-423597
del_iguazu@arquitectosmisiones.org.ar

www.arquitectosmisiones.org.ar

Cámara Misionera de Empresas Constructoras y Afines

Bermúdez 1911 - CP 3300
Posadas Misiones Argentina
0376 4437996 - secrecameca@gmail.com





Muebles del Angel

Fábrica y diseño
interiores personalizados

Nuevo espacio



Muebles del Angel

fábrica y diseño de interiores personalizados







- Asistencia a arquitectos, empresas constructoras y diseñadores
- Relevamiento de obras
- Realización de proyecciones en 3d
- Fabricacion y instalación

Con el afán de seguir creciendo y mejorar nuestra atención a nuestros distinguidos clientes este año decidimos expandirnos a un nuevo espacio. Este **NUEVO LOCAL** esta ubicado en Calle Colon 1446 casi Belgrano, contara con un formato para facilitar la experiencia del cliente

También sumamos al equipo profesionales orientados al diseño y a la fabricación de muebles a medida pero con una nueva visión de empresa.

Los invitamos que nos visiten y compartan con nosotros este crecimiento.

- Asistencia a arquitectos, empresas constructoras y diseñadores
- Relevamiento de obras
- Realización de proyecciones en 3d
- Fabricacion y instalación

Contacto:
www.mueblesdelangel.com
ventas@mueblesdelangel.com
info@mueblesdelangel.com
 Whatsapp: 0376-154643005
 Dir: Colon 1446 (casi Belgrano)
 Belgrano 1860 (casi Colon)

Visitanos a partir del
lunes 9 de Abril!!







Hoteles

Comercios

Edificios

Oficinas

Contract

Hogares

Obras









Ruskin design

Es nuestra división de diseño y muebles a medida conformada por un grupo de profesionales instruidos en diseño y construcción de muebles contemporáneos.

Ruskin con su fabrica propia ofrece un servicio diferencial, proporcionando desarrollo en 3D, planos, fabricación al detalle, con instalaciones responsable y seguimiento pos-obra





ACTIVIDADES DEL CPAIM

CONSEJO PROFESIONAL DE

ARQUITECTURA E INGENIERIA DE MISIONES



1) ASAMBLEA ANUAL ORDINARIA DE FADIC Ciudad de Buenos Aires, 27 de Julio 201

Se realizó en la ciudad de Buenos Aires el día 27 de Julio de 2018 la Asamblea Anual Ordinaria de la Federación Argentina de la Ingeniería Civil (FADIC) con la participación por parte del CPAIM de sus delegados: Ing. Civil Zunilda Sosa y el Ing. Civil Juan Antonio Vitale. Con la Representación de sus miembros activos concurrieron los Consejos-Colegios de 20 provincias afiliadas. En la reunión se dan lectura y posteriormente se aprueban la Memoria del ejercicio 2017-2018 y Balance General. Se presenta el presupuesto de gastos y recursos para el período 2018-2019



Se realiza la elección de las nuevas autoridades de la Mesa Ejecutiva, presentándose una lista única y quedando conformada de la siguiente manera: Presidente: Ing. Civil José Jáuregui (Buenos Aires)
Vicepresidente: Ing. Civil Alejandra Deguer (Córdoba)
Secretario: Ing. Civil Marcelo Fernández Dotzel (Neuquén)
Tesorero: Ing. Civil Ariel Villavicencio (San Juan)
Secretario Permanente: Ing. Civil Carmen Fleitas (Formosa)
Revisor de Cuentas Titular: Ing. Civil Antonio Coletti (Jujuy)
Revisor de Cuentas Suplente: Ing. Rodolfo Piastrellini (Mendoza)

2) PARTICIPACIÓN FEBAP PRESENTACIÓN PUENTE ALBA POSSE – PORTO MAUA

El 30 de Julio último se realizó en Porto Mauá, Rio Grande do Sul, Brasil, la presentación del Proyecto Puente Internacional Alba Posse – Porto Maua con la presencia del coordinador ejecutivo de Inversiones de la firma, Elbio Frisou, representantes del Grupo Inversor, intendentes de la zona Centro- Alto Uruguay y de la Asociación de Prefeitos del Gran Santa Rosa, Brasil, diputados provinciales y el Sr. Ministro Coordinador de Gabinete Adolfo Pischik en representación del Sr. Gobernador de la Provincia como así también, Representantes de distintos Diputados Federales y representante del Gobernador de Río Grande do Sul, el Presidente de la Fundación Pro-Puente Airton Bertol da Silva y representantes de distintas organizaciones intermedias como cámaras de Comercio, Industria, Agrícolas, etc. Y teniendo en cuenta que el proyecto viene siendo impulsado desde hace varios años dentro del seno de FEBAP como ícono de integración por supuesto estuvo la representación de FEBAP ARGENTINA a través de su Presidente TMN José Abel Sánchez. De acuerdo a la exposición realizada por los representantes de I.C.C.A.N.N. SERVICES LLC (Grupo Inversor), denominan al Proyecto como “rodoferroviaria”, la realización de la misma sería bajo el sistema PPP (Presupuesto con Participación Privada), tienen garantizados los recursos para la obra, tienen CONTRATADA la empresa constructora que sería RGSE de Sao Paulo y tienen previsto la realización de varias acciones sociales sin costo para los estados tanto de Brasil como de Argentina, entre ellos está proyectado la construcción de 300 casas de 55 m2, (200 casas en Porto Mauá, Brasil, y 100 en Alba Posse) además de la reforma del Hospital de Alba Posse con equipamiento moderno que llegarían desde los Estados Unidos.

El recupero de la inversión sería mediante el sistema de cobro de peaje sobre el puente por un período a determinar según los tratados con ambos países. A la fecha ya se cuenta con el apoyo del Ministerio de Transportes-Puertos y Aviación Civil de la República Federativa de Brasil para la construcción del puente sobre el Río Uruguay entre Porto Mauá y Alba Posse y se espera la decisión del Estado Argentino para la firma de los convenios con ambos países y proceder al inicio de la obra ya que Brasil ya tienen decidida su postura. El bloque de intendentes del Mercosur BRIPAM presentó el 24 de mayo último pedido de Audiencia con el Ministro de Transporte de la Nación Guillermo Dietrich sin obtener aún respuesta. Una vez allanado este último inconveniente estaría prevista la iniciación para principios del año 2019 con un plazo de obra estimado en 18 meses.



Presidente Febap Argentina José A. Sánchez
Con Presidente Fundación Pro-Puente
Airton Bertol Da Silva



Concurrencia de la reunión realizada
en Porto Mauá



Autoridades de ambos países participantes en el evento



Ministro Coordinador de Gabinete de la Provincia
De Misiones Sr. Adolfo Pischik

3) ASAMBLEA ANUAL ORDINARIA DE FADIC Ciudad de Buenos Aires, 27 de Julio 201

Culminado otro Ejercicio Institucional Anual del CPAIM en el período 2017-2018 se pretende sintetizar las principales acciones desarrolladas en este ciclo, resaltando la participación de los colegas Profesionales que suman su presencia y dedicación para darle vida a la Institución. Mencionando los cursos y charlas técnicas preparadas por la Comisión de Política Energética realizados en la sede del Consejo destacan el Seminario sobre “Ejercicio profesional, Eficiencia Energética, Agua, Iluminación, Gestión de Eficiencia, Energías Renovables y Gestión de Medio Ambiente” y otro denominado “Cómo Adaptarnos al Cambio Climático en Misiones y la Región”, con ponencias de nuestros matriculados y personalidades destacadas del medio. Además de los eventos realizados en las sedes de la provincia también se participó en “Jornadas Regionales de Ingeniería del NEA” en la ciudad de Formosa y por parte de los delegados en las reuniones nacionales e internacionales de la Organización Internacional de Técnicos de la OITEC, la Federación económica de Argentina, Brasil y Paraguay (FEBAP), Federación de Ingenieros Especialistas (FADIE) y Federación de Ingenieros Civiles (FADIC). La comisión de Deportes del Consejo organizó en la ciudad de Posadas el “6to. Torneo Regional de Fútbol de Ingenieros, Arquitectos y Agrimensores del NEA”, con participación de profesionales locales y de las provincias vecinas. En virtud de la creación de este Consejo Profesional por Ley Provincial I-N°11 que le atribuye el poder de policía de la Matrícula profesional y el contralor del ejercicio profesional en todas sus especialidades, se procedió a enviar notas a Ministerios, Ente Autárquicos, Municipalidades y Empresas de orden Público/Privado solicitándoles tengan a bien enviar al CPAIM el listado de los Profesionales contratados con o sin relación de dependencia y cuya actividad se encuentra bajo el contralor de este Consejo. Entre el Ministerio de Industrias de la provincia de Misiones y el CPAIM se celebró un acuerdo de Asistencia Mutua para la verificación de aparatos sometidos a Presión-Calderas, con el objetivo de capacitar y formar a Inspectores de estas instalaciones que sean profesionales matriculados.

En febrero de 2018 culminaron con éxito sus estudios para completar la carrera de Ingeniería Civil con orientación en Proyectos de Estructuras en Obras Civiles, 17 Profesionales misioneros que desarrollaron este ciclo durante 3 años. Este hecho se logró mediante un convenio de Asistencia Técnica firmado entre la Facultad de Ingeniería de la Universidad Nacional del Nordeste y el CPAIM. El CPAIM expresa su reconocimiento a los miembros de las delegaciones y a todos los profesionales que integran el grupo de apoyo a la comisión directiva, a los asesores, técnico, legal, contable e informático y al personal del CPAIM que hacen posible la gestión cotidiana de esta Institución.



Ingeniero Juan Pablo Antonio Vitale

4) SALA DE PRENSA CASA DE GOBIERNO TEMA: MINISTERIO DE INDUSTRIA DE LA PROVINCIA DE MISIONES

El MMO Luis O. AMENDOLA, represento al CPAIM en la presentación que realizo el Ministro de Industria Luis Lichowski, sobre la convocatoria a profesionales de Arquitectura e Ingeniería, diseño industrial y carreras afines liderados por profesionales, a presentar diseños innovadores, lanzando el Concurso de Anteproyectos denominados Pabellón Industrial de Madera, y que el proyecto ganador será construido, en el Parque Industrial de Posadas (PIP).

Es una idea permanente de agregar valor a nuestros productos, y aquí se está frente a una nueva oportunidad



5) NUEVA COMISION DELEGACION ZONA CENTRO SEDE OBERA

Nueva comisión directiva delegación zona Centro sede Oberá, conformada el 24 de julio de 2018

Presidente Ing. Civil Hugo Orlando Reinert, Vicepresidente Ing. Civil Marcos Gustavo Rodríguez, Secretario: M.M.O Luis Leonardo Jurjely, Prosecretario M.M.O Rubén Benítez, Tesorero Ing. en Construcciones Carlos Rubén Brazzola, Protosorero Ing. Mecánico Llamil Flores Torres, Secretario Técnico: M.M.O Fernando Lucero



Foto de Izq. a Der. Ing. Rodríguez, MMO Fonseca, Ing. Soracco, Ing. Gómez, Ing. Sosa, Ing. Reinert, Ing. Petruzysnk

6) CURSO REVIT EXCEL. DELEGACION LEANDRO N ALEM

Los sábados 4 y 11 de Agosto del corriente año se realizó el curso REVIT y EXCEL en la ciudad de Leandro N. Alem. Organizado por las sedes de L. N. Alem del CAPM y el CPAIM y fue dictado por el MMO Víctor Maldonado y el Ing. Helmut Heinz Dehner. Con una convocatoria muy exitosa asistieron a la Casa del Bicentenario de la ciudad los profesionales del CAPM y del CPAIM; estudiantes y futuros Maestros Mayor de Obra que cursan el 6to año de la E.P.E.T. N°9 y estudiantes de arquitectura que cursan en la capital provincial. La sede del CPAIM bonificó a sus profesionales que tienen su matrícula al día y a los estudiantes el 50% del valor del curso y en conjunto con el CAPM se hicieron cargo de desayuno, almuerzo y merienda que disfrutaron todos los concurrentes.



Informe
MMO Jonathan Aguilar
CPAIM Leandro N Alem

7) REQUISITOS TECNICOS PARA LA CONEXIÓN DE PARQUES DE GENERACION FOTOVOLTAICOS AL SADI (ARGENTINA)

1). GENERACION RENOVABLE INTERMITENTE (GRI), En el Sistema Argentino de Interconexión (SADI).

Año 2015: Ley 27191 Objetivo : abastecer con GRI el 20% de la demanda de Energía eléctrica de la Rep. Argentina a fines de 2025.

Año 2016: Ministerio de Energía y Minería de la Nación de inicio al Plan de energías Renovables en la Argentina impulsando dos licitaciones internacionales. Se adjudicaron proyectos de GRI por una potencia de 2.400 MW. Eolica 1.480 MW y PFV (Parque Fotovoltaico): 920 MW.

AÑO 2025 -> Demanda pico estimada aproximadamente 35.000 MW. Para abastecer con GRI el 20% de la demanda de energía eléctrica se requiriera una GRI media de aproximadamente de 5.000 MW (para eso se necesitan 10.000 MW de potencia instalada). La GRI en PFV podría superar Año los 4.000 ; instalados para el año 2025.

2) REQUISITOS TECNICOS PARA LA CONEXIÓN DE UN PFV AL SADI: Se debe Limitar y Minimizar: El Impacto de la tensión ante las variaciones frecuentes de Potencia, Operación de equipos en la red (Transitorios Electromagnéticos), aumentos de reserva de potencia (reserva rotante y fría para cubrir las diferencias), efectos adverso de la calidad del servicio eléctrico.(tensión, frecuencia, huecos de tensión, sobre tensiones, sub tensiones, armónicos , flicker, interrupciones del servicio, etc). Desvíos de tensión admitidos ante la interconexión al SADI

- < 1% en nodos EAT (345-500 kV)
- < 2% en nodos AT (330-66 kV)
- < 3% en nodos MT (< o = 33 kV)

3) TOLERANCIAS DE LOS DESVIOS DE FRECUENCIA



4) APTITUD TÉCNICA REQUERIDA: Control automático y Continuo de la tensión en el punto de conexión del PFV con la Red. Durante las horas diurnas debe: Mantener la tensión en el nivel exigido. Limitar las fluctuaciones de tensión y asegurar la calidad de la regulación de tensión. Evitar sobretensiones excesivas. Permitir una coordinación con los dispositivos de control de potencia reactiva y de tensión en la red de distribución.

5) CONCLUSIONES: Basado en experiencias internacionales se presentaron los principales requisitos que definen la Aptitud Técnica de PFV para Operar en el SADI. Se destacaron requisitos especialmente establecidos en el SADI: Control de tensión en Horas Nocturnas, Control de desvíos frecuentes de tensión, Curvas de Tolerancia a desvíos de tensión y de frecuencia. El cumplimiento de los requerimientos técnicos permitirá consolidar el crecimiento de la generación fotovoltaica en la matriz eléctrica argentina preservando la calidad y seguridad de servicio.

Seminario Nacional
CIGRE Argentina 2018
Universidad Tecnológica Nacional
Facultad Regional Buenos Aires
Medrano 931 - CABA
4 y 5 de Junio de 2018



DESARROLLO DE LOS
SISTEMAS ELÉCTRICOS DE
POTENCIA Y SUS
COMPONENTES

AUTORES INGENIEROS ROBERTO
MOLINA- FELIZ GALLEGU-VICTOR
SINAGRA. CAMMESA
COMISION DE POLITICA ENERGETICA,
PLANEAMIENTO Y MEDIO AMBIENTE



CONSEJO PROFESIONAL
DE ARQUITECTURA E INGENIERIA
DE MISIONES

Sede Central Posadas Avda
Francisco de Haro 2745 Tel 0376 -
4425 355 email
cpaim@arnet.com.ar
www.cpaim.com.ar

Zona Centro: Gdor. Barreyro 291
esq. Los Andes- 03755- 407412-
3360 - Oberá

Zona Norte: Av. San Martín Este
2928 Km. 10 - 03751- 426903-
3380- Eldorado

Sub Delegación San Pedro: Av. Rca.
Argentina N° 646- 03751- 470862-
3364- San Pedro

Zona Alto Paraná Av. 9 de Julio 2388-
03743-421072- 3334 - Puerto Rico

Zona Puerto Iguazú Av. Mariano
Moreno 16-03757-423548- 3370-
Puerto Iguazú

Zona Alem- Av. Belgrano N° 395 1er
piso tel 03754 423 595 CP 3315
Leandro N. Alem-Misiones

Cómputo

y presupuesto de Duplex

Se computan dos duplex, desarrollados en dos niveles, Planta Baja y Planta Alta (correspondiente al plano adjunto). Superficie de c/u de 140,42 m² y Total de 280,84 m².

Para el cómputo no se considera el costo del terreno, el muro o cerco perimetral y exteriores.

Las características constructivas son: Estructura de Hormigón Armado (bases, fustes, encadenados inferiores, columnas, vigas, losas de viguetas, encadenados superiores y escalera) calculada para un terreno de tierra colorada (coeficiente 1,5 kg. x cm²) mampostería de ladrillo visto con junta tomada al exterior más mampostería de cerámico hueco de 0,12

en interior, tabiques interiores de ladrillo cerámico hueco 0,12, en mampostería medianera interior de duplex cerámico hueco de 0,18m, en interiores revoques completos y enlucidos a la cal, Estructura de techo metálica, vigas reticuladas de hierro redondo con diagonales, ancladas a la viga de encadenado superior y correas de perfil C, canaletas de chapa galvanizada N° 25, cubierta de techo en chapa cincalum N° 25 con aislación térmica e hidrófuga en membrana tipo alumair tensada con alambre.

Aberturas en aluminio color, vidrio repartido. Puertas exteriores de acero inyectadas, puertas interiores en marco de chapa y hojas enchapadas en cedro.

PLANILLA DE COSTOS

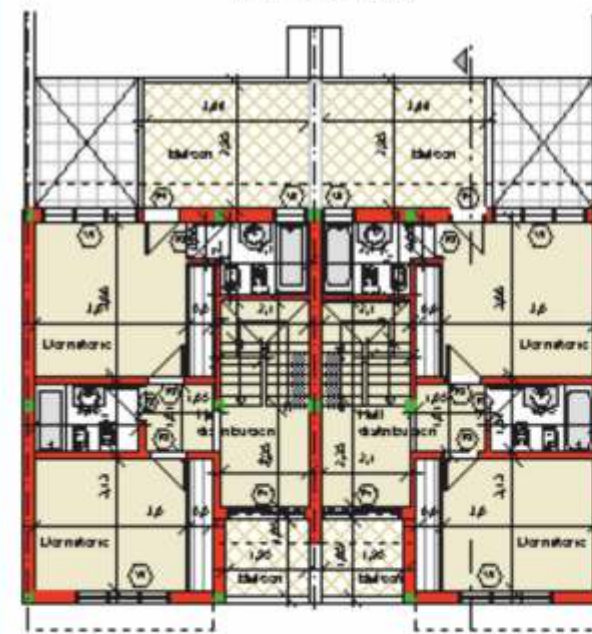
Designación Item	Unidad	Cantidad	Calidad	Total
Replanteo de Obra/ obrador	Gl	1		72.000,00
Excavaciones para Cimientos y Bases	m3	62,53		68.470,00
Mampostería de Cimiento	m3	23,4		91.389,40
Capa Aisladora Horizontal doble	m2	49,22		6.401,06
Mampostería de Ladrillos Comunes a la Vista	m3	54,17		303.812,98
Mampostería de Ladrillos Cerámicos Hueco de 0,12	m2	448,42		308.647,50
Mampostería de Ladrillos Cerámicos Hueco de 0,18	m2	69,11		58.139,48
Hormigón Armado para Bases	m3	9,2		71.754,85
Hormigón Armado fustes y columnas	m3	6,64		84.984,89
Hormigón Armado encadenados	m3	12,13		153.216,94
Hormigón Armado Vigas	m3	7,22		128.380,26
Losa viguetas	m2	154,23		126.072,22
Hormigón armado Dinteles	m3	0,42		7.442,77
Hormigón Armado Escaleras	m3	2,4		43.461,57
Azotea completa	m2	30,2		50.793,07
Revoque Azotado Impermeable	m2	361,41		33.820,75
Revoque Grueso Interior bajo Revestimiento	m2	103,3		15.891,67
Revoque Completo a la cal fina Interior	m2	481,43		146.633,94
Revoque aplicado a la cal cielorraso int.	m2	122,74		37.384,15
Enlucido a la cal	m2	604,17		107.137,46
Tomado de Juntas	m2	361,41		139.735,56
Estructura metálica para Cubierta de Techo, con Cubierta de Techo en Chapa Cincalum N° 25	m2	150,04		460.180,00
Canaleta de Chapa Galvanizada N° 25	ml	28		23.075,00
Bajadas pluviales	ml	24		17.940,00
Aislación Térmica e Hidrófuga	m2	150,04		59.415,84
Cielorraso Placa de Yeso	m2	97,89		69.501,90
Cielorraso Placa de Yeso verde.	m2	13,25		9.937,50
Lana de vidrio 50mm con papel kraft		136,4		27.508,00
Corniza	ml	238,1		41.710,99
Contrapiso Ripio Sucio s/ Terreno Natural	m2	163,2		44.010,14
Contrapiso Ripio Sucio s/ losa 8cm	m2	129,38		31.604,95
Contrapiso armado s/ terreno natural	m2	7,2		3.953,73
Carpeta de Nivelación b/ cerámico	m2	208,91		53.084,31
Piso porcelanato	m2	208,91		356.730,53
Carpeta de Nivelación b/ madera	m2	82,88		21.059,80
Piso Madera	m2	82,88		107.211,08
Huellas y contra huellas escalera en madera	m2	9,1		42.120,00
Zócalos Porcelanatto	ml	136		21.386,00
Zócalo de maderas	ml	101,1		21.993,29
Revestimiento porcelanato pulido	m2	103,3		161.644,87

Designación Item	Unidad	Cantidad	Calidad	Total
Pintura Látex Interior	m2	481,43		57.887,15
Pintura Cielorrasos Interior	m2	220,62		26.498,67
Pintura Cielorraso Exterior	m2	21,05		3.464,19
Tratamiento Impregnación Ladrillo Visto	m2	361,41		60.897,58
Aberturas Puertas exteriores acero inyectada				
ventanas aluminio color, vidrio repartido				
Puertas int. marco de chapa y hojas en cedro				
Cortinas de enrollar aluminio color inyectado	Gl	1		423.462,34
Placares melamina con interiores.	Gl			352.062,50
Bajo mesada y alacena melamina/ coc y lavadero	Gl			311.231,43
Mesada granito con bachas de acero	m2	7,2		128.543,75
Instalación cañería metálica individual, para t.e. T.v. y electricidad.				
Instalación de tablero principal, circuitos bipolares, interruptor diferencial.				
Instalación de cableado con puesta a tierra.				
Instalación cableado para teléfono, y televisión.				
Instalación de portero eléctrico.				
Instalación de llaves de punto y de tomas.				
Instalación acometida con caja de medidor, llave de corte gral. y jabalina.				
Colocación de artefactos de iluminación individual en cada duplex	Gl	1		345.117,50
Instalación Sanitaria comprende materiales y Mano de Obra				
Instalación completa de cañerías para desagües primarios con conexión a red.				
Inst. de dos columnas de descarga y ventilación para baños en P.A.				
Instalación de desagües pluviales.				
Inst. completa de cañerías para agua fría y caliente. Incluye conexión para los distintos artefactos.				
Instalac de 1 tanque de reserva incluida instalación de cañerías para la alimentación de red con colectores y bajadas respectivas de los distintos baños.				
Instalación completa de cañerías de gas para 2 tubos, conexiones para cocina y calefón, colocación y regulación de artefactos. Individual en cada duplex.	Gl	1		401.862,50
Artefactos sanit. y griferías fría- caliente.	Gl			238.661,80

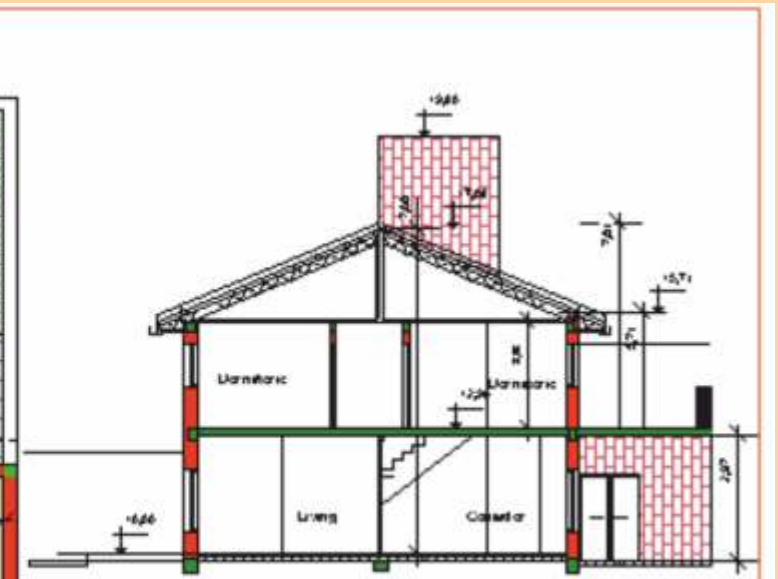
COSTO TOTAL \$ 5.979.327,86
COSTO X M2\$ 21.290,86



PLANTA BAJA



PLANTA ALTA



CORTE 1-1

Superficie cada Duplex 140,42 m²
Superficie Total 280,84 m²

Cielorrasos revoques completos en losas y placas de yeso tipo knauf o Durlock, con aislación acústica de fieltro liviano de 50mm.

Pisos en cerámico esmaltado en áreas exteriores en baños y cocina y en toda la planta baja, los demás ambientes en madera plastificado y pulido en anchico, escalera huellas y contrahuellas en anchico.

Revestimientos en porcelanato pulido.

Pintura en interiores y exteriores en látex y protector impregnante para ladrillos vistos.

Placares completos en melamina de primera calidad.

Muebles de cocina y lavadero con bajo mesada y alacena en melamina de primera calidad, con mesada de granito y bachas de acero inoxidable.

Artefactos sanitarios en losa blanca, línea intermedia, (inodoro con mochila, bidet, bañera de acrílico, accesorios de embutir, vanitory laqueado con bacha).

Grifería agua fría y caliente línea intermedia.

Instalación de gas en cilindros.

Instalación eléctrica con cableado y llaves sin artefactos, instalación para T.V. y T.E.

Si se considera estimativamente un 15% de Gastos Generales, un 10% de beneficios y un 21% de IVA el MONTO TOTAL es de 9.152.258,18
El m2 tiene un valor de \$ 32.588,87

En el cómputo se considera el costo Total por Items, Materiales sin IVA Mano de Obra con Cargas Sociales, no se considera Gastos Generales, Beneficios, IVA e ingresos Brutos. No se consideran Gastos de Proyecto, Dirección Técnica de Obra. Para la ejecución de la Planilla de Costos se han tomado los valores del Análisis de Costos Unitarios desarrollados en esta edición.

Superficie Total de la vivienda calculada 280,84 m²

SEÑOR CARPINTERO
MADERAS MELAMINAS
 ABERTURAS - VIGAS MULTILAMINADAS - MACHIMBRES

- MELAMINAS
- FENOLICOS
- HERRAJES
- MAQUINAS PEGADORAS
- PLACAS FINGERS
- PUERTAS PLACAS
- ADHESIVOS
- DEKS
- MACHIMBRES
- VIGAS MULTILAMINADAS

Dirección: Av. Quaranta y Amalia Vera 3194
Tel.3755 670749 / 3755 670751

ASERRADERO EL PINO

VIGAS MULTILAMINADAS. Grupo Victoria. s.r.l.
 HACEMOS CABREADAS CHE ROGA 14-M
 MACHIMBRES - TIRANTES - ABERTURAS - TABLEROS FINGER

Av. Uruguay 4829 - Pdas - Tel: 0376 4457284
 grupovictoriaonline@hotmail.com

Grupo Victoria S.R.L.

Ahora fabricamos muebles en melamina a medidas.

Av. Uruguay 4829 - Posadas Misiones - Tel. 0376 4457284 - grupovictoriaonline@hotmail.com

EDITORIAL

En la presente edición de la revista "Cuadros de Precios y Costos" de la construcción correspondiente al mes de septiembre del año 2018. Se ha computado y presupuestado dos dúplex en dos plantas (plano adjunto) una superficie total de ambos de 280,40 m2 cuyo costo por m2 nos brinda un valor indicativo, ya que al mismo proyecto se lo puede presupuestar con materiales de mayor y de menor calidad o distinto sistema constructivo y el costo por m2 de ese modo vararía.

A los fines de determinar el costo indicativo por m2 en dicho presupuesto, se han tomado los costos unitarios publicados en la presente edición, y se hace la salvedad que los precios promedios tomados en comercios del mercado local, se realizaron en el periodo comprendido del 20 al 25 de agosto de 2018, con un valor del dólar oficial "compra \$ 30,40/ venta \$31,40.

En la presente edición se han aplicado y publicado las tablas salariales homologadas por la UOCRA vigentes a partir del 1° de agosto del 2018.

Se publica notas proporcionadas por el Consejo Profesional De Arquitectura e Ingeniería de la Provincia De Misiones, del Colegio de Arquitectos de la Provincia de Misiones y de Comercios locales.

Editor
Fernando Salerno Forés
 ARQUITECTO

CAJAS DE EMBUTIR OCTOGONAL

CAJAS DE EMBUTIR RECTANGULAR

Amplio show room
Asesoramiento profesional
Visitas a obras
Presupuesto - Mediciones

Canalizaciones y accesorios libres de halógenos.
 Especialmente iniciados para ser utilizados en edificios de concurrencia masiva.

LA UNION
 ELECTRICIDAD e ILUMINACIÓN

DIVISIÓN ILUMINACIÓN
 Sumate a la evolución, sumate al cambio. Una nueva manera de iluminar

Av. Santa Catalina 3088 - Tel/Fax: 0376 4431616
 www.electricidadlaunion.com.ar - launion@electricidadlaunion.com.ar

SIMSA
 ESPECIALISTAS EN CLIMATIZACIÓN

AIRE ACONDICIONADO Y CALEFACCIÓN POR EXPERTOS

Así se ven nuestras obras

Climatización central
 Equipos frío-calor
 Instalación y service
 Splits

Av. San Martín 3642 - CP 3300 - Tel: 0376 4476767
 misiones@simsaclima.com.ar - www.simsaclima.com.ar

P Í N T A M E



vení al color



SUPERFICIES
Paredes interiores
de yeso, revestido,
ladrillo

APLICACIÓN
A pincel, rodillo
o soplete.

- 3X MÁS RESISTENTE
- REPELE LÍQUIDOS
- NO DEJA ALREDEDA
- ANTIMANCHAS
- TECNOLOGÍA ULTRA RESIST