



**UN NUEVO PARADIGMA
EN EL MANEJO DE LA INFORMACIÓN
DEL ESTADO**



IDEMISIONES

**Infraestructura de Datos Espaciales
de la Provincia de Misiones**

¿QUÉ ES UNA IDE?

La IDE es definida como “el conjunto de políticas, estándares, procedimientos y recursos tecnológicos para facilitar la producción, obtención, acceso y uso de la información espacial.

¿Qué contiene la IDE?:

- Aloja datos geográficos con sus atributos
- Documenta y certifica el origen de los datos (metadatos)
- Posee mecanismos de acceso para encontrar, visualizar y analizar los datos (servicios).

¿Quién puede usar la IDE?

- Organizaciones
- Desarrolladores
- Tomadores de decisiones
- Ciudadanos en general.

La IDE es una base para la:

- Búsqueda,
- Visualización,
- Análisis y
- Uso de datos espaciales para todos los niveles de la administración pública y privada, para sectores sin o con fines de lucro, para el ámbito académico y para todos los ciudadanos en general.

La información espacial es vital para tomar decisiones acertadas a escala local, regional y global, por lo que el hecho de que la información fluya y se difunda todo lo posible constituye una fuente de riqueza y actividad para un país/provincia y su economía.

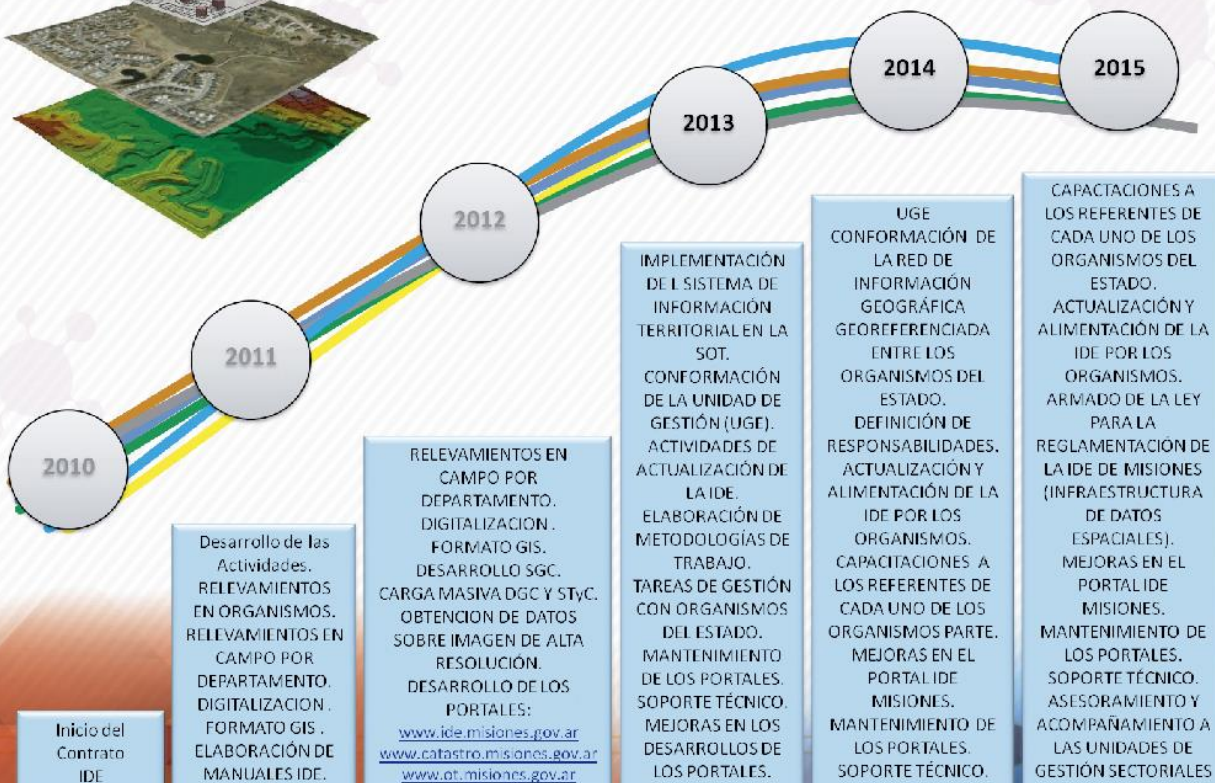
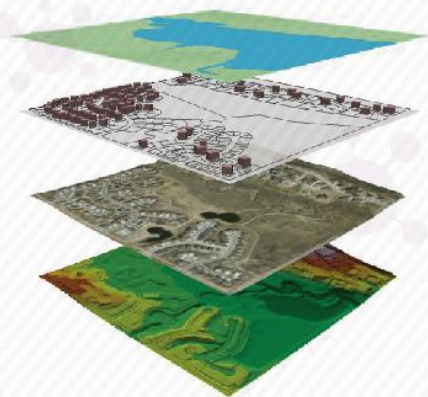
Para tomar decisiones adecuadas sobre el territorio, los gobiernos necesitan disponer de una información espacial actualizada y conocer sus características de calidad, accesibilidad y disponibilidad. Dar respuesta a esta cuestión y fomentar el uso de la información espacial en la industria y en la sociedad, ha potenciado el desarrollo de soluciones que aprovechan las posibilidades que ofrece Internet. La solución ha cristalizado en lo que se ha dado en llamar IDE, que es un conjunto de datos, tecnologías y acuerdos políticos que permiten a ciudadanos e instituciones acceder de forma ubicua a la información espacial almacenada en servidores institucionales y privados a través de Internet, con las limitaciones de acceso y uso que el propietario de la información disponga.



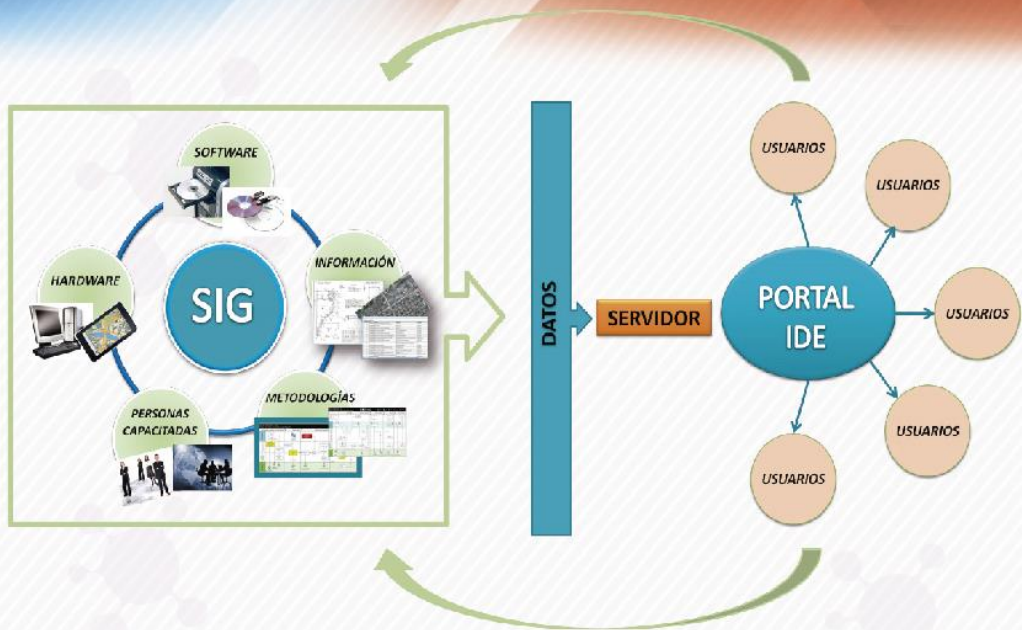
UNA POLÍTICA DE ESTADO SOSTENIDA EN EL TIEMPO

El Gobierno de la Provincia de Misiones tomó la iniciativa en el año 2009 de iniciar un ambicioso proyecto de Ordenamiento Territorial que se cristalizó, como primer paso, con la creación de la Subsecretaría de Ordenamiento Territorial.

En el año 2010 se iniciaron las tareas que conformarían el Proyecto IDEMisiones que, oportunamente se ubicó bajo la égida del Ministerio de Ecología, cuya Subsecretaría de Ordenamiento Territorial fue designada Autoridad de Aplicación responsable de la definición e instrumentación del Proyecto.



LA SOLUCIÓN IDE MISIONES



La Provincia de Misiones desarrolló su sistema IDE en base a tres componentes:

CREACIÓN DE LAS UNIDADES DE GESTIÓN MINISTERIALES/SECTORIALES:

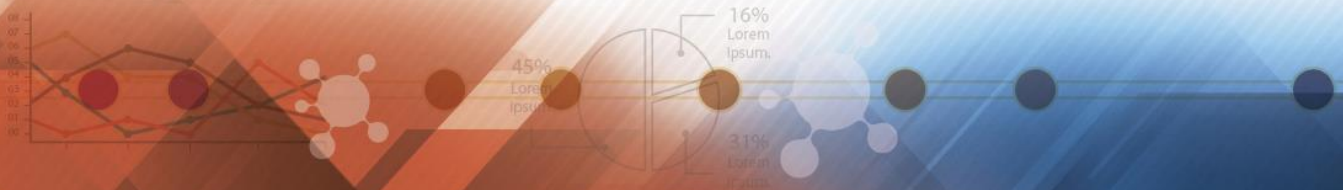
Se generó la interrelación con los Organismos involucrados, a través de los Referentes designados por la autoridad competente, capacitándolos y asesorándolos en el equipamiento necesario, formato de la información que se genere, intercambio, provisión y uso de la información que se incorpore a la IDE y la que la IDE ponga a su disposición haciendo de esto un flujo continuo y sistemático de información y datos al Sistema de Información Geográfica de la provincia de Misiones (SIG) disponible en la Subsecretaría de Ordenamiento Territorial mediante el GEO Portal IDE Misiones.

CREACIÓN DEL RESERVORIO ÚNICO:

Se crearon, coordinaron y ejecutaron, todas las acciones que permitieron incorporar al Sistema de Información Geográfica de la provincia de Misiones, toda la información que se generaron en los diferentes Organismos involucrados, las que surgieron de los relevamientos de campo y las que se obtuvieron a partir de imágenes provistas por el Estado Provincial.

DISEÑO E IMPLEMENTACIÓN DEL GEOPORTAL IDEMISIONES:

Se creó e implemento una Infraestructura de Datos Espaciales (IDE) bajo una plataforma web, que organiza y contiene toda la información espacial, a partir de una estructura única de información para todos los organismos que forman parte de la IDE.



EL GEOPORTAL IDEMISIONES

El GEOPORTAL IDEMisiones es el instrumento de acceso a la información generada por las Unidades de Gestión del sistema IDE y almacenadas en el Reservorio Único del mismo.

Mediante el GEOPORTAL es posible acceder a numerosas capas de información ejecutando consultas en forma dinámica, inmediata y simultánea sobre temáticas diversas como Infraestructura, Educación, Salud, Turismo, Cultivos, Bosques Nativos e Implantados, Servicios, entre otras de utilidad para los organismos estatales y privados, universidades, y el ciudadano en general.

El usuario puede acceder desde cualquier navegador a www.ide.misiones.gov.ar y los datos pueden ser visualizados mediante una estructura clara, permitiéndole armar los mapas que necesite para su uso particular. Es de acceso libre y está disponible con actualización permanente de cada uno de los organismos productores de información, quienes certifican la garantía de los datos publicados.

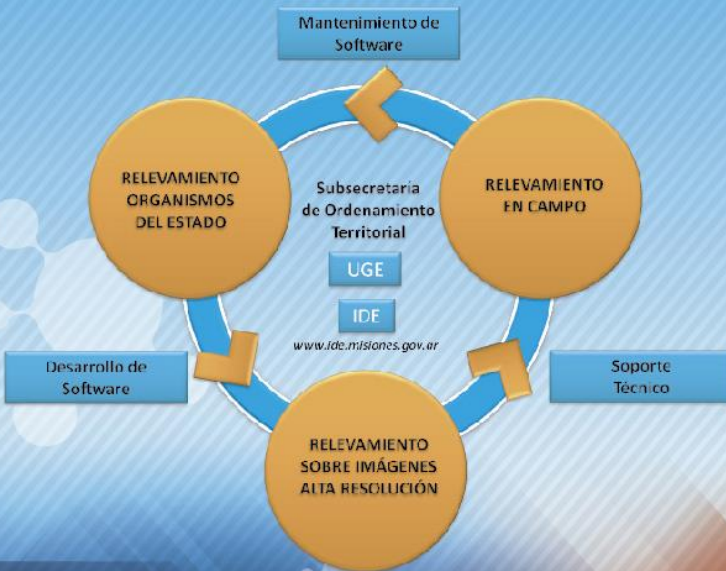
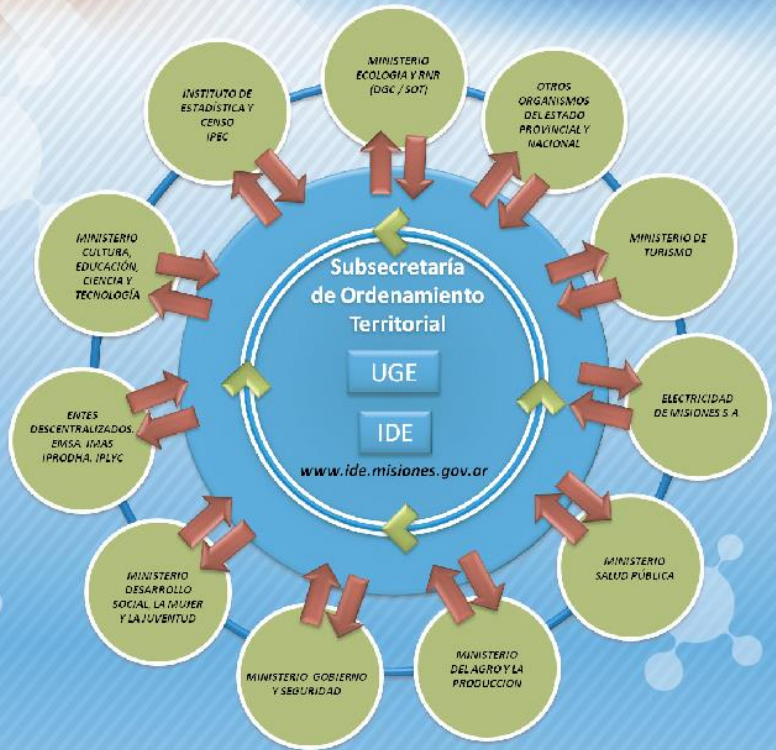


WWW.IDE.MISIONES.GOV.AR



Latom

UNIDAD DE GESTIÓN IDEMISIONES (UGE)



La función de la Unidad de Gestión, es la de coordinar y ejecutar todas las acciones necesarias, para que la **INFRAESTRUCTURA DE DATOS ESPACIALES (IDE)** se mantenga actualizada, vigente y activa y sea incorporada como una herramienta habitual y necesaria para todos los análisis y estudios requeridos por cualquier estamento de la administración y libres usuarios.

EL RESERVORIO ÚNICO DE LA IDEMISIONES

El Reservorio Único de la IDEMisiones es un SIG en el que se encuentran almacenadas todas las capas de información generadas por los organismos de la Provincia, que a la fecha son más de 600.

Un SIG-Sistema de Información Espacial (o GIS-Geographical Information System, en su acrónimo inglés) es una integración organizada de hardware, software y datos geográficos.

El SIG funciona como una base de datos, con datos alfanuméricos, que se encuentran asociados por un identificador

común a los “object”.

El sistema permite separar información en diferentes capas temáticas y las almacena de modo independiente permitiendo mediante un solo click, obtener la información buscada, en un lugar determinado, georreferenciado en el espacio, relacionada simultáneamente con toda la otra información que aportan las diferentes capas que se atraviesa en ese mismo lugar del espacio.

Esta información es Precisa, inmediata, simultánea, actualizada y disponible desde el Geoportal de la IDE MISIONES.

“Información en condición PIS”

P: Precisa, porque la información es certificada por los Organismos que la producen.

I: Inmediata, porque la información está disponible y es de fácil y libre acceso.

S: Simultánea, porque presenta diversidad de información temática al mismo tiempo.





IDEMISIONES

Infraestructura de Datos Espaciales
de la Provincia de Misiones

www.ide.misiones.gov.ar



SUBSECRETARÍA DE TIERRAS
Y COLONIZACIÓN



Policia de Misiones

MISIONES AGRO Y PRODUCCIÓN



Servicio Penitenciario
Provincial

SUBSECRETARIA
DE INDUSTRIA,
ECONOMÍA, GEOLOGÍA
Y MINERÍA

REGISTRO PROVINCIAL
DE LAS PERSONAS



Provincia de Misiones
Subsecretaría de Ordenamiento Territorial
Dirección General de Catastro

MISIONES GOBIERNO

MISIONES MINISTERIO DE TURISMO

MISIONES SALUD PÚBLICA

MISIONES CULTURA, EDUCACION,
CIENCIA Y TECNOLOGIA

MISIONES DESARROLLO SOCIAL,
DE LA MUJER Y LA JUVENTUD

MINISTERIO DE ACCIÓN COOPERATIVA,
MUTUAL, COMERCIO E INTEGRACIÓN

EMSA
ELECTRICIDAD
DE MISIONES S.A.

IMAS
INSTITUTO MISIONERO
DE AGUA Y SANEAMIENTO

IPEC
INSTITUTO PROVINCIAL
DE ESTADÍSTICA Y CENSOS

IPLYC S.E.
INSTITUTO PROVINCIAL DE COTEXTERIA
Y CASINGS SOCIEDAD DEL ESTADO

IPRODHA
INSTITUTO PROVINCIAL
DE DESARROLLO RUSTICO

VIALIDAD

BIBLIOTECA PÚBLICA
DE LAS MISIONES