

CONSEJO PROFESIONAL DE ARQUITECTURA E INGENIERIA DE MISIONES



**DELEGACIÓN
ZONA PUERTO
IGUAZÚ**



**DELEGACIÓN
ZONA NORTE
ELDORADO**



**Colegio
de Arquitectos
de la Provincia
de Misiones**



**CONSEJO
PROFESIONAL
DE ARQUITECTURA
E INGENIERÍA
DE LA PROVINCIA
DE MISIONES**

DURLOCK

IMPERMEABILIZANTE - ADITIVOS PARA HORMIGÓN
SELLADORES - MORTEROS



PAREXKLAUKOL



"Servicio de Laboratorio"

IRAM certifica que:
HORMIGONERA EL NOCHERO S.A.

posee un Sistema de Gestión de la Calidad que cumple con los requisitos de norma:

IRAM - ISO 9001:2008

Elaboración de hormigón, asesoramiento técnico, transporte y entrega en obra en la Provincia de Misiones.



GESTIÓN DE LA CALIDAD



LOSA HUECA

SERVICIO DE BOMBEO

VIGUETAS PRETENSADAS

VENTA DE HORMIGÓN ELABORADO

POSTES DE HORMIGÓN

TUBOS DE HORMIGÓN

NAVES INDUSTRIALES



“Cada obra terminada es un orgullo
Cada nuevo proyecto un compromiso”

VENTA Y ASESORAMIENTO TÉCNICO

ADMINISTRACIÓN

(0376) 4441113 int 116

(0376) 15 4859022

(0376) 4441113

Av. Santa Catalina 2805

Nemesio Parma, Lote 9

hormicon@hormiconsrl.com.ar



Av. Uruguay 4771 - Pdas. Mnes.
Tel/Fax (0376) 4456561 - 4457491
carenagraciela@arnebiz.com.ar
gracielaarena@gmail.com

FIBRO-PLASTICA
POSADAS



CERAMICAS - SANITARIOS - GRIFERIAS - BOTIQUINES - REVESTIMIENTOS
BRONCERIA - CAÑOS - VANITORIS - TANQUES - GAS - CLOACA - AGUA

**POSADAS
ABERTURAS**



Puertas y ventanas de madera
Chapa y Aluminio - Portones y Puertas
Corredizos - Levadizos y Plegadizos
Placas y Aireadores



Av. Uruguay 4785 - Posadas Mnes.
Tel.: 0376 4456400 - 4456700

Belloni
CARTELES
& PUBLICIDAD

CORPOREOS GRAN FORMATO
CHAPA - ACERO - MADERA - CHAPA Y LONA - CON ILUMINACIÓN LED



FÁBRICA DE CARTELES

GIGANTOGRAFÍAS - STANDS - TOLDOS - CARTELES FRONT Y BACKLIGHTS - PUBLICIDAD EN PANTALLAS LED - GRÁFICA EN VIDRIERAS - MARQUESINAS

AV. LAVALLE 1472 - TEL 376 443 8361 - BELLONICARTELES@GMAIL.COM

Análisis de costos unitarios



Los Costos publicados son indicativos, dado que en cada rubro se puede tomar como base, precios de materiales de mayor o menor calidad. Con los mismos se pueden desarrollar presupuestos estimativos Los precios se expresan en Pesos, desglosando materiales sin IVA y Mano de Obra, la cual incluye Cargas Sociales, Presentismo y para el Monto Total no se consideraron Gastos Generales, Beneficios, IVA e Ingresos Brutos.

1 Excavaciones	5 Hormigón armado	9 Contrapisos	13 Zócalos
2 Cimientos de hormigón	6 Cubierta de techos	10 Pisos	14 Revestimientos
3 Aislaciones	7 Revoques	11 Escalones y umbrales	15 Pinturas
4 Mamposterías	8 Cielorrasos	12 Cordones	16 Tabique de Yeso

1- Excavaciones

1.1 Excavación de zanjas p/cimientos m3		
Material	Mano de obra	Total
		687,37
1.2 Excavación de zanjas p/bases y pozos m3		
Material	Mano de obra	Total
		1172,58
1.3 Terraplenamiento m3		
Material	Mano de obra	Total
		434,66
1.4 Desmonte m3		
Material	Mano de obra	Total
		616,61

2- Cimientos de hormigón

2.1 Cimiento de piedra en bruto m3		
Material	Mano de obra	Total
1263,21	2027,84	3291,05
2.2 Cimiento de ladrillos comunes m3		
Material	Mano de obra	Total
2017,88	2050,42	4068,30

3- Aislaciones

3.1 Capa aisladora horiz.de concreto m2		
Material	Mano de obra	Total
93,58	46,22	139,81
3.2 Capa aisladora vert.de concreto m2		
Material	Mano de obra	Total
214,72	415,09	629,81

4- Mamposterías

4.1 De ladrillos comunes m3		
Material	Mano de obra	Total
2036,49	2789,02	4825,51
4.2 De ladrillos comunes a la vista m3		
Material	Mano de obra	Total
2436,49	3426,53	5863,02
4.3 De ladrillos prensados a la vista m3		
Material	Mano de obra	Total
3636,49	3426,53	7063,02
4.4 De ladrillos comunes panderete/ canto m2		
Material	Mano de obra	Total
123,94	313,4	437,34
4.5 De ladrillos cerámicos huecos 8 cm m2		
Material	Mano de obra	Total
163,18	333,61	496,80

4.6 De ladrillos cerámicos huecos 12 cm m2		
Material	Mano de obra	Total
217,00	507,38	724,38
4.7 De ladrillos cerámicos huecos 18 cm m2		
Material	Mano de obra	Total
299,83	582,79	882,62
4.8 De bloques de hormigón 20x20x40 m2		
Material	Mano de obra	Total
348,99	399,62	748,62
4.9 De piedra en bruto m3		
Material	Mano de obra	Total
1267,75	4697,78	5965,53

5- Hormigón armado

5.1 Banquina		
Material	Mano de obra	Total
4571,36	1365,32	5936,68
5.2 Para bases		
Material	Mano de obra	Total
4805,03	3759,43	8564,46
5.3 Para fustes y columnas		
Material	Mano de obra	Total
7172,71	6882,72	14055,43
5.4 Para losas		
Material	Mano de obra	Total
7005,88	8226,76	15232,64
5.5 Para losas nervuradas		
Material	Mano de obra	Total
7005,88	8616,89	15622,77
5.6 Para vigas		
Material	Mano de obra	Total
8091,48	11359,76	19451,24
5.7 Para dinteles		
Material	Mano de obra	Total
6003,79	13229,45	19233,24
5.8 Para tabiques		
Material	Mano de obra	Total
6505,33	12190,95	18696,28
5.9 Para escaleras		
Material	Mano de obra	Total
5681,20	13945,48	19626,68
5.10 Para encadenados		
Material	Mano de obra	Total
5263,46	8474,37	13737,83
5.11 Para barandas		

Material	Mano de obra	Total
5330,75	12488,86	17819,61
5.12 Para graderías		
Material	Mano de obra	Total
8050,46	14795,51	22845,97
5.13 Para dados		
Material	Mano de obra	Total
6131,62	7961,44	14093,06
5.14 Para tanque rectangular		
Material	Mano de obra	Total
7451,13	13380,4	20831,53
5.15 Para tanque circular		
Material	Mano de obra	Total
10006,96	13330,83	23337,79
5.16 Losa con vigueta lad. armado 10 cm m2		
Material	Mano de obra	Total
500,44	348,476	848,91
5.17 Losa con vigueta lad.armado 12 cm m2		
Material	Mano de obra	Total
538,98	348,47	887,45
5.18 Tabique HºAº no portante 7 cm m2		
Material	Mano de obra	Total
380,75	1206,02	1586,77
5.19 Tabique HºAº portante 15 cm m2		
Material	Mano de obra	Total
924,55	1391,54	2316,10

6- Cubiertas de techos

6.1 Azotea completa m2		
Material	Mano de obra	Total
1045,78	749,28	1795,06
6.2 De tejas francesas (s/est.mad cep. vista) m2		
Material	Mano de obra	Total
1679,28	808,05	2487,34
6.3 De chapas onduladas galvanizadas m2		
Material	Mano de obra	Total
543,21	334,79	878,00
6.4 Tinglado - nave industrial -s/bases- luz 4m		
Material	Mano de obra	Total
		3574,52

7- Revoques

7.1 Azotado impermeable m2		
Material	Mano de obra	Total
20,94	79,68	100,63
7.2 Grueso para interiores m2		
Material	Mano de obra	Total
30,33	133,80	164,13
7.3 Grueso para exteriores m2		

Material	Mano de obra	Total
58,51	160,23	218,74
7.4 Completo a la cal fina interior m2		
Material	Mano de obra	Total
43,62	281,28	324,91
7.5 Completo a la cal fina exterior m2		
Material	Mano de obra	Total
72,20	530,46	602,66
7.6 De cemento con hidrófugo m2		
Material	Mano de obra	Total
188,44	603,61	792,06
7.7 Enlucido a la cal m2		
Material	Mano de obra	Total
9,92	179,59	189,51
7.8 Toma de junta m2		
Material	Mano de obra	Total
9,31	403,12	412,43
7.9 Enlucido de yeso m2		
Material	Mano de obra	Total
38,7	121,90	160,60
7.10 Enlucido de yeso s/aplic. compl. a la cal m2		
Material	Mano de obra	Total
116,93	255,71	372,65

8- Cielorrasos

8.1 Cielorraso aplicado completo a la cal m2		
Material	Mano de obra	Total
43,62	323,98	367,61
8.2 Cielorraso aplicado terminado al yeso m2		
Material	Mano de obra	Total
52,87	277,71	330,59
8.3 Armazón p/cielorr. Ind. c/estruct. Madera m2		
Material	Mano de obra	Total
176,35	379,40	555,76
8.4 Armazón p/cielorr. Indep. c/estr. Metálica m2		
Material	Mano de obra	Total
546,54	367,51	914,06
8.5 Cielorraso madera mach. pino 1/2x4" m2		
Material	Mano de obra	Total
263,20	403,19	666,40
8.6 Cielorraso madera mach. pino 3/4x4" m2		
Material	Mano de obra	Total
347,20	403,19	750,40
8.7 Cielorraso placa de yeso m2		
Material	Mano de obra	Total
		730

9- Contrapisos

9.1 Hormigón ripio sucio s/ter. nat. 10 cm m2		
Material	Mano de obra	Total
132,24	152,23	284,48
9.2 Hormigón ripio sucio s/losa 8 cm m2		
Material	Mano de obra	Total
105,91	152,23	258,14
9.3 Hormigón ripio sucio armado 12 cm m2		
Material	Mano de obra	Total
376,70	220,03	596,73
9.4 Carpeta de cemento alisado b/baldosa m2		
Material	Mano de obra	Total
92,05	181,38	273,43

10- Pisos

10.1 De cemento alisado m2		
Material	Mano de obra	Total
100,77	203,38	304,15
10.2 De mosaicos graníticos m2		

Material	Mano de obra	Total
704,12	369,30	1073,42
10.3 De mosaicos calcáreos m2		
Material	Mano de obra	Total
441,62	369,30	810,92
10.4 De cerámicos esmaltado c/junta tomada m2		
Material	Mano de obra	Total
472,93	603,01	1075,94
10.5 De ladrillos comunes de plano m2		
Material	Mano de obra	Total
179,12	291,39	470,52
10.6 De losetas de cemento m2		
Material	Mano de obra	Total
509,87	369,30	879,17
10.7 De mosaicos calcáreos tipo vainilla m2		
Material	Mano de obra	Total
441,62	369,30	810,92
10.8 De lajas irregulares m2		
Material	Mano de obra	Total
832,36	328,25	1160,62
10.9 Parquet bastón roto s/manto de concr. m2		
Material	Mano de obra	Total
939,87	406,77	1346,64
10.10 Pavimento de HºAº (esp.10 cm) m2		
Material	Mano de obra	Total
344,68	321,11	665,79
10.11 Pavimento de bloques articulados m2		
Material	Mano de obra	Total
942,23	341,93	1284,17
10.12 De Porcelanato		
Material	Mano de obra	Total
1382,5	603,01	1985,51

11- Escalones y umbrales

11.1 De cemento alisado m2		
Material	Mano de obra	Total
120,52	671,41	791,93
11.2 De ladrillos prensados m2		
Material	Mano de obra	Total
599,6	1066,86	1666,46
11.3 Esc.y contraesc. De mármol 2 cm esp. m2		
Material	Mano de obra	Total
12908,96	908,08	13817,05
11.4 Esc. Y contraesc. De granito 2 cm esp. m2		
Material	Mano de obra	Total
8558,96	908,08	9467,05

12- Cordones

12.1 De ladrillos prensados ml		
Material	Mano de obra	Total
127,55	491,21	618,76
12.2 De ladrillos comunes ml		
Material	Mano de obra	Total
141,68	559,00	700,68
12.3 De hormigón ml		
Material	Mano de obra	Total
155,84	393,08	548,92

13- Zócalos

13.1 De madera ml		
Material	Mano de obra	Total
150,96	88,01	238,97
13.2 De mosaicos graníticos ml		
Material	Mano de obra	Total
92,84	55,90	148,74
13.3 De mosaicos calcáreos ml		
Material	Mano de obra	Total
74,46	55,90	130,36
13.4 Cerámicos ml		
Material	Mano de obra	Total
105,01	55,90	161,34
13.5 De cemento alisado ml		
Material	Mano de obra	Total
9,18	79,68	88,87

13.6 De escalera en mármol ml		
Material	Mano de obra	Total
12908,96	1131,08	14040,04
13.7 De escaleras en granito ml		
Material	Mano de obra	Total
8258,96	1131,08	9390,04

14- Revestimientos

14.1 Microcemento m2		
Material	Mano de obra	Total
710	245	955
14.2 De Porcelanato		
Material	Mano de obra	Total
1316,58	494,78	1811,36
14.3 De Cerámicos		
Material	Mano de obra	Total
424,37	494,78	919,15

15- Pinturas

15.1 De muros a la cal m2		
Material	Mano de obra	Total
7,09	47,57	54,67
15.2 De muros al cemento m2		
Material	Mano de obra	Total
6,86	47,57	54,44
15.3 Acrílico para exteriores m2		
Material	Mano de obra	Total
48,55	107,05	155,60
15.4 Acrílico para interiores m2		
Material	Mano de obra	Total
54,05	71,36	125,41
15.5 De cielorraso a la cal m2		
Material	Mano de obra	Total
7,09	61,85	68,94
15.6 De cielorraso al cemento m2		
Material	Mano de obra	Total
6,86	61,85	68,71
15.7 De cielorraso al látex exterior blanco m2		
Material	Mano de obra	Total
33,92	140,35	174,27
15.8 De cielorraso al látex interior blanco m2		
Material	Mano de obra	Total
33,92	92,77	126,69
15.9 Barníz en cielorraso de madera m2		
Material	Mano de obra	Total
95,13	142,73	237,86
15.10 Esmalte sintético en carpintería metálica m2		
Material	Mano de obra	Total
139,71	237,89	378,09
15.11 Esmalte sintético en carpintería de mad. m2		
Material	Mano de obra	Total
97,81	214,10	312,4
15.12 Barníz en carpintería de madera m2		
Material	Mano de obra	Total
95,13	142,73	



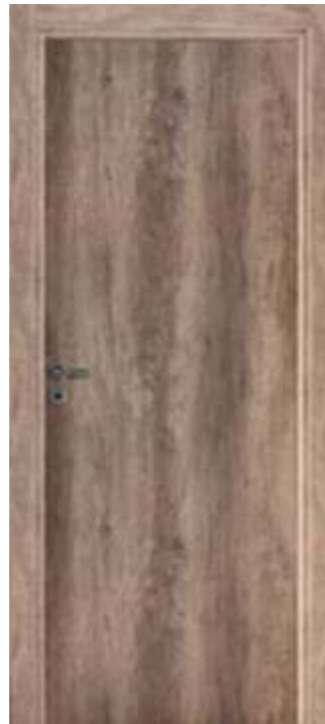
Con visión de futuro y estándares de alta calidad y tecnología, OBLAK se convierte en la única empresa en Argentina que puede ofrecerle un sistema integral de aberturas, fabricados con los tres elementos más utilizados en la construcción: madera, acero, aluminio, avalados por la solidez de la experiencia que brinda la permanencia en el rubro por más de 50 años. Pasión, trabajo en equipo, innovación, son las cualidades que hacen de Oblak Hnos., una empresa líder en el mercado de las aberturas.



Puerta línea Primma Plus 1783 Chapa BWG 20, inyectada con poliuretano – Libre de mantenimiento – Pintura al horno final (Grafito o Blanco)



Puerta línea Eterna 1183 Chapa BWG 18, interior de madera y aislante, doble fenólico, foliada en PVC símil madera en 5 colores (Nogal, Nevada, Cedro, Wengue y Roble Natural) – La hoja viene con tapacanto de aluminio



Puerta placa línea Tekstura Enchapada en melamina de 4 colores (Nogal, Nevada, Wengue o Roble Natural) – Viene con marco de madera, chapa o aluminio – El marco de madera incluye contra marco de melamina con la misma terminación – Estructura interna de madera maciza con panel celulósico tipo nido de abeja



Puerta placa línea Práctika Enchapada en MDF y foliada en 2 colores (Curupí o Blanco) – Viene con marco de madera, chapa o aluminio – Opcional para marco de madera, contramarco de MDF foliado con la misma terminación – Estructura interna de madera maciza con panel celulósico tipo nido de abeja

IMPORTANTES DESCUENTOS POR CANTIDAD

JDS
DIVISIÓN ABERTURAS

Colectora Leonardo Favio - Garupá 1000
Tel.: 0376-4480020 / Celular 3764 17 9713
info@aberturasargentinas.com



15% de descuento a todos los Ingenieros y Arquitectos para obras.
*Los descuentos son por cantidad.



San Lorenzo 2543/5
(0376) 4422458 / 4437642

Av. Rademacher 5229
(0376) 4456200 / 4456300

Info@elmosrosrl.com.ar
www.elmosrosrl.com.ar
facebook.com/elmosrosrl

Whatsapp
376 - 4363957



DIVISIÓN energía



DIVISIÓN electricidad



DIVISIÓN seguridad electrónica

DIVISIÓN informática



Av. Roque Pérez N° 2048 - Tel 0376 4429444
inarcel@grupofavereau.com.ar - www.grupofavereau.com.ar

DIVISIÓN iluminación



Av. Roque Pérez N° 2048 - Tel 0376 4429444
centroluz@grupofavereau.com.ar - www.grupofavereau.com.ar

KÄRCHER

makes a difference
Expertos en Limpieza



- Hidrolavadoras Industriales
- Aspiradoras
- Fregadoras de piso eléctricas
- Barredoras

Ud. tiene una tarea. Nosotros la solución

ferreteria industrial aguilar Su Ferretero Amigo.
Avda. Uruguay 4852 - Tel. (0376) 4456333
Tel/Fax: (0376) 4457174 - Posadas - Misiones

Placa Norte S.R.L.

La línea más completa de insumos para la industria del mueble



- | | |
|-------------|-------------------------|
| Aglomerados | Herrajes |
| Fibrofácil | Tornillos |
| Melaminas | Adhesivos |
| Fenólicos | Herramientas |
| Chapadur | Lacas y Barnices |
| Decoplas | Accesorios para muebles |

CORTES A MEDIDAS - Pegados de cantos
ENVIOS A DOMICILIO
Tel 03764592229
Tel/fax 0376 4593133

Av San Martín 4482 esq. Cerro Cora
Pdas. Mnes. E-mail placanorte@gmail.com

AlquiMAC

REPARACION Y ALQUILER DE HERRAMIENTAS

ALQUILER

- Andamios / tablonos / ruedas.
- Balancín o andamios colgantes.
- Pisones (Vibrocompactador)
- Martillos demoledores (de 10, 15, 20 y 30kg)
- Aserradora de juntas
- Vibrador de hormigón (monofásico y a explosión)
- Escaleras tipo pintor y aluminio extensibles.



REPARACIÓN

- Hormigonera de Volteos grandes y chicas
- Vibropisones- Grupo Electrónico
- Compresores- Motores eléctricos
- Todo tipo de motores a explosión en gral
- Mantenimiento de Equipos
- Ventas de Repuestos originales de todas las marcas.



Cel. (0376) 154621840
alquimacsrl@gmail.com

Ing. Lazarte Construcciones SRL

Bermúdez 1848 - Tel/fax: 0376 - 4424251 - 4437787 - 154690306
blanginolazarte@gmail.com - 3300 - Posadas - Misiones

VILLALONGA

VIVIENDAS INDUSTRIALIZADAS

Hace realidad SU sueño

- Sistema Llave en mano
- Diseños adaptados a su necesidad
- 90 días su sueño Cumplido

Premio Mejor Stand Feria Forestal 2018

Ruta 12 km 11 1/2 Frente a la Saladita de Garupá
Cel: (0376) 154679670 (0376) 154691633
villalongaindustrial@hotmail.com www.villalongaindustrial.com.ar villalongaindustrial

LEGALES MARTINEZ

PEDRO ADRIÁN MARTÍNEZ ABOGADO

EMPRESAS CONSTRUCTORAS
REDACCIÓN DE CONTRATOS COMPLEJOS
DERECHO LABORAL PATRONAL

CEL. 0376 154544796
Coronel Álvarez 1533 / Posadas Misiones

Arq. ROBERTO ADRIÁN MARTÍNEZ

Alquiler de BOB CAT con pala, retro, martillo y trompo oruga con mecha y compresor

Coronel Álvarez 1525 - Tel 0376 - 4431250
Cel 154607719 - Posadas Misiones

VENTA DE ARENA Y PIEDRA, CON ENTREGA A DOMICILIO "SERIEDAD"

Topografía y Catastro

Servicios en Agrimensura

Topografía

- Proyecto de obra nueva
- Cálculo y replanteo de obra
- Seguimiento de obra
- Nivelaciones de Precisión
- Curvas de Nivel
- Determinación de Cuencas
- Computos Volumétricos - MDT
- Certificación de Canteras

Agrimensura Legal

- Mensuras Urbanas y Rurales
- Pericias
- Propiedad Horizontal
- Conjuntos Inmobiliarios
- Deslindes y Amojonamientos
- Georreferenciación de Objetos Territoriales
- Afectaciones parcelarias

cel.: (0376) 154-201224
e-mail: agrimerrecar@yahoo.com.ar
Av. Rademacher 3021 - Posadas (3300)

MARIANO ERRECAR
AGRIMENSOR - PERITO S.T.J.
MAT. N°183 - MAT. N°827



ESTRUCTURAS
PATOLOGIA ESTRUCTURAL
CARLOS ALBERTO PERESSON
INGENIERO MP 1735

Cel.: 154764109

ARME
Industrias Metalúrgicas

Tel. 0376 4403484
info@arme-sa.com.ar
www.arme-sa.com.ar

Perfil AU-450
Conformado en obra



Los perfiles AU-450 grafados permiten cerramientos estancos con mínima pendiente, variedad de colores, de cualquier longitud y sin empalmes.



RESEK
CONSTRUCTORA

www.constructoraresek.com info@constructoraresek.com
@constructoraresek +54(376)154639809



PLACANORTE
AMOBLIAMIENTOS

Lavalle 4147
Posadas - Misiones

+54 376 442 7888
placanortemuebles@gmail.com



LEGA
S.R.L.

Corte y Plegado de chapas

- Cálculo, Fabricación y Montaje de estructuras metálicas,
- Tinglados, Galpones, Techos y Aberturas metálicas.
- Patología estructural

Gdor Barreiro N° 3367 - Tel.: 0376 4429663
E-mai: julioalutz@hotmail.com - Posadas Misiones

PABLO MARTINEZ PIRES
INGENIERO CIVIL MP 1911

ASESORAMIENTO ESTRUCTURAL

Calle San Martin n° 2029 of.B
0376 - 154628800 / pmartinezpires@gmail.com



Cámara de la Industria
C.I.Co.M.
de la Construcción de Misiones

Avda Roque Perez 1615 1°B / 0376 4429533
e-mail: cicom@arnetbiz.com.ar

medrArq
arquitectura & construcción

TEL: 0376 442-9210

CEL: 0376-4628397 Arq. Alejandro Bejuk
CEL: 0376-4116864 Arq. Omar Capli

facebook/medrArq

Av. Roca 406 - 1° piso casi Av. Costanera
CP 3300 Posadas Misiones
infomedrarq@gmail.com



PEDRO JOSE FLEITAS
ARQUITECTO
Mat.Prof. N° 2465

Av. Aguado N° 5768 c / Av. Santa Cruz
Tel.Cel.: 3764-640915
arq.del.norte@hotmail.com

**ARQUITECTURA-CONSTRUCCIONES-
MOVIMIENTO DE SUELO-PREMOLDEADOS-
TEJIDOS DE ALAMBRE-SERVICIOS.**

ALQUILER DE: CAMION VOLCADOR-RETROEXCAVADORA-
MINICARGADORA CON BRAZO RETRO.
(Venta de Arena, Piedra y Tierra.)

ASERRADERO EL PINO





VIGAS MULTILAMINADAS. Grupo Victoria. s.r.l.
HACEMOS CABREADAS CHE ROGA 14-M
MACHIMBRES - TIRANTES - ABERTURAS - TABLEROS FINGER

Av. Uruguay 4829 - Pdas - Tel: 0376 4457284
grupovictoriaonline@hotmail.com

Grupo Victoria S.R.L.




Ahora fabricamos muebles en melamina a medidas.
Av. Uruguay 4829 - Posadas Misiones-
Tel. 0376 4457284 - grupovictoriaonline@hotmail.com



Construcción en General - Construcción en seco - Vidrios - Aberturas de Aluminio
Av. 115, N° 2465 - Posadas Misiones TEL. 0376 4465821



- Servicios de corte
- Plegados
- Soldaduras especiales
- Corte plasma
- Acero inoxidable
- Fabricación y montaje de todo tipo de aberturas metálicas

Encontranos en Facebook: metalgicahaniek

Tel/Fax: (0376) 4454213
 Av. 134 N° 2835 (3300)
 Posadas Misiones
 metalgicahaniek@gmail.com
 www.metalgicahanieksa.com.ar



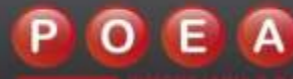
Trabajamos a partir de sus proyectos y planos de obras civiles para brindar todo tipo de instalaciones eléctricas en media y baja tensión, cableados estructurados, telefónicas, alarmas, señales débiles. Garantizamos la calidad en productos y la eficiencia del servicio.

www.electromisiones.com.ar



Cámara Misionera de Empresas Constructoras y Afines

Bermúdez 1911 - CP 3300
 Posadas Misiones Argentina
 0376 4437996 - secrecameca@gmail.com



En esta dirección, encontraras lo que buscas..

www.poeainmobiliaria.com.ar



■ JUNIN 2565 - TEL.FAX: (0376) 4436800 / 4423084 / 4441131

Pinturas y recubrimientos formulados para las **necesidades locales**

Pinturas Misioneras

POSADAS: Av. Uruguay 4421 | Bolívar y Junín | Belgrano y Junín | Av. Corrientes y Tacuari
 OBERÁ: Buenos Aires 98 | ELDORADO: Av. San Martín "E" 1287 ☎ 0800-77-72468
 www.pinturas-misioneras.com.ar



Siempre pensando en la calidad



Jujuy 490



(03755) 42-3532

La utilización de los Drones y sus aplicaciones

Las principales aplicaciones de los Drones tienen que ver con el estudio y la gestión del territorio, imágenes de alta resolución, modelos digitales de elevación, curvas de nivel, fotografías y videos son algunas de sus aplicaciones.



Costanera, Posadas, Mnes.



Modelo Digital de Elevaciones



Curvas de Nivel, Santa Ana, Mnes

Seguimiento de obras civiles

Realizamos seguimientos e inspecciones de obras civiles. Fotos y videos de obras de infraestructura y de edificios en construcción.



Planta Tratamiento, Posadas, Mnes.



Jaguar, Posadas, Mnes.



Tanque agua potable, Candelaria, Mnes.

Ortomosaicos georeferenciados

Realizamos tomas fotográficas y la generación de Orto mosaicos georeferenciados de alta resolución, utilizados para la georeferenciación de cartografías, como apoyo para proyectos de obras de infraestructura y para la detección de objetos ubicados sobre el territorio.

Localización y determinación de superficies plantadas.

Localización y determinación de Mejoras edilicias.

Ordenamiento Catastral de Cementerios.



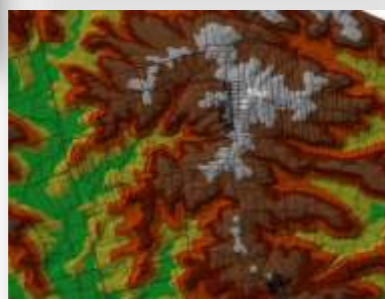
Barrio Aguacates, Posadas, Mnes.



Arroyo, Candelaria, Mnes.



Cementerio, Garupá, Mnes.



Topografía

FOTOGRAFÍAS Y VIDEOS AEROS DE ALTA RESOLUCIÓN CON DRONE

ORTOMOSAICOS
Georeferenciados, 3cm por pixel.

SEGUIMIENTO DE OBRAS

PUBLICIDAD INMOBILIARIA

Calle Lanusse 1847 2º D, Posadas, Misiones. Cel: 3764-639161
Email: aereo.posadas@gmail.com

Listado de Precios de Materiales

1 Elementos de seguridad e higiene y herramientas. 2 perforación y estudio de suelos. 3 ensayo de hormigón. 4 alquiler de equipos y movimientos de tierra. 5 Aceros. 6 Aridos. 7 Cales y Cementos. 8 Hormigón Elaborado. 9 Aditivos para Hormigones. 10 Aislaciones. 11 Juntas de Dilatación. 12 Mamposterías. 13 Prefabricados de Hormigón. 14 Cielorrasos y Tabiques. 15 Bloques para Losas. 16 Adhesivos. 17 Maderas. 18 Cubiertas de Techos. 19 Aberturas. 20 Cortinas de Enrollar/ Persianas. 21 Herrajes. 22 Pisos. 23 Zócalos. 24 Revestimientos. 25 Mármoles- Granitos- Piedras Naturales. 26 Molduras. 27 Instalaciones Contra Incendio. 28 Instalaciones Eléctricas. 29 Instalaciones de Gas. 30 Instalaciones Sanitarias. 31 Instalaciones Telefónicas. 32 Instalación Televisión. 33 Aire Acondicionado. 34 Rejillas de Ventilación. 35 Extractores para Baños y Cocinas. 36 Extractores Eólicos. 37 Piletas de Natación y Accesorios. 38 Calefacción. 39 Pinturas y Accesorios. 40 Decoración. 41 Vidrios y Espejos. 42 Gastos de oficina. 43 Parquizaciones. 44 Alquiler de camionetas.

Los precios indicativos promedios publicados, fueron consultados del 19 al 24 de Noviembre de 2018.
DÓLAR. COMPRA, 35,80. VENTA 37,60

SUMARIO

PAG 6 Costos unitarios.

PAG 8 Aberturas Alta calidad

PAG 17 Precios de Materiales, Sumario, UOCRA.

PAG 30 Pur Pir

PAG 32 Colegio de Arquitectos - Actividades

PAG 36 CPAIM. Actividades

PAG 40 Cómputo y presupuesto de vivienda familiar

PAG 42 Editorial Arq. Fernando Salerno Fores

JORNALES DE SALARIOS BASICOS CON VIGENCIA

A PARTIR DEL 01 DE SEPTIEMBRE DE 2018

Mes	Categoria	Zona "A"
		Salario Basico
sep-18	Oficial espec.	111,86
	Oficial	95,31
	Medio Oficial	87,88
	Ayudante	80,68
	Sereno	14.637,38

JORNALES DE SALARIOS BASICOS CON VIGENCIA

A PARTIR DEL 01 DE NOVIEMBRE DEL 2018

Mes	Categoria	Zona "A"
		Salario Basico
nov-18	Oficial espec.	115,21
	Oficial	98,17
	Medio Oficial	90,51
	Ayudante	83,10
	Sereno	15.077,01

CONTACTOS: Celular: 0376154217242
E-mail: fersalfor@gmail.com

1-Elementos de seguridad e higiene y herramientas

1.1 seguridad e higiene

Cono de goma 75cm c/reflectivo	580,08
Cono flexible 75cm c/reflectivo	513,85
Red señalizacion naranja 1x50 mt.	866,80
Cola de amarre de 2mts. Regulable	1.220,05
Arnes 3m neon 04 completo dorsal/frontal	2.403,78
Cinta peligro x 200mts.	74,31
Cartel pvc corrugado 50x70cm.	83,49
Casco libus me class s/v amarillo	166,69
Arnes libus p/casco milenium	75,00
Anteojos libus eco line claro hc	89,00
Anteojos libus eco line gris hc	85,00
Capa pvc gaucho (m) amarillo	450,00
Guante descarnador c/hilo de kevlar	183,07
Botin base goma c/p.	1.397,55
Botin firestone	1.500,70
Pantalon grafa de trabajo	318,55
Pantalon pampero	526,13
Camisa grafa de trabajo	317,35
Camisa pampero	508,02
Guante latex negro	183,07
Guante descarnador 1ra. P/corto amarillo/gris	106,95
Protector auditivo	190,00
Protector auditivo quantum c/cordel	17,37
Bota escorpio c/l (40) negro	595,32
faja lumbar mustang t/m	315,52
Cinturon de sujecion cr12 c/elem. De amarre	1.992,15

1.2 Herramientas

Andamio metálico 2" - 3 mts	6.528,60
Balde albañil PVC común	57,62
2 Cabellete metal 1,20 -2 mts	3.834,37
Cuchara albañil n° 8	384,58
Cuchara de albañil N° 8	150,51
ferrite negro x kg	159,89
martillo galponero N° 27	296,62
Maza octogonal x 1250 g	157,53
cepillo FPL rizado curvo C/PL	199,45
pala punta AC. Forjado	1.048,88
Pala ancha AC forjado	1.049,97
Pico c/cabo	1.149,71
Escaleras extensible aluminio 24 esc. 3,6 a 6,30 ml	9.135,65
Hacha forjada con cabo	1.209,07
Metro de madera doble	229,95
Nivel de aluminio 50 cm	390,07
Llana dentada 12 x 12 mm	229,75
Fratacho 12 x 35	182,35
Disco de corte 115 x 1,6	47,13
Carretilla x75 lts	1.631,16
carretilla x 100 lts	2.023,33
carretilla L 80	1.750,89
Hormigonera con motor 130 L	8.206,82
Hormigonera 155L 1 hp	12.256,90
Hormigonera 2hp trifac.	67.976,98
Hormigonera 2hp mofof.	69.798,47
Amoladora 9" 2.400 wat	8.898,87
Amoladora 9" 2.700 wat	10.381,96
Amoladora ang. 4,5" 1.100 wat	5.003,88
Amoladora ang. 4,1/2" 850 wat	3.521,30
Cortadora manual de cerámica 42 cm	6.058,98
Cortadora manual de cerámica 64 cm	9.443,46
Espátula 170 mm	164,85
Azada con mango	1.497,81
llana plástica 30 cm	94,95
Serrucho 22" - 50 cm doble corte	339,20
Cinta métrica 10 m	532,50
Soldador super bantam 256	10.328,82
Soldador monobif 275 arn	21.469,12
Taladro DW 508 + Pinza multifunc.	4.447,42
Plomada 400 gr.	213,05

2-Perforación estudio Suelo

Perforaciones a napa de agua 4" ½ + encamisado - ml	1.371,00
Electrobomba c/accesorios para 100 metros profundidad	80.465,00

3-Ensayo de hormigón

2 probeta - gl	1.400
----------------	-------

4-Alquiler de equipos y de movimiento de tierra

Contenedor - día	1.200,00
Motoniveladora - hs	3.723,00
Pala cargadora frontal cap. 2 y 1/2 m3 - hs	2.251,00
Retroexcavadora cap 1,25 m3 - hs	1.828,00
Pata de cabra/ rodillo plano - hs	1.411,00
Minicargadora cap. 1/2 m3 - hs	2.500,00
minicargadora cap. 1/4 m3 - hs	1.411,00
minicargadora con implemento retro, mart hidr, etc - hs.	2.165,00
camion volcador 14 m3 - hs	2.064,00
camion volcador 8 m3 -hs	1.330,00
Camión atmosférico 8.000 lts. - hs	2.440,00
baños químicos x mes	7.400,00

5- Aceros

5.1 Hierros x barra de 12 m

Alambron N° 16	87,47
Barra torcinada x 6,0mm	148,29
Barra torcinada x 8,0mm	256,51
Barra torcinada x 10 mm	400,45
Barra torcinada x 12 mm	576,65
Barra torcinada x 16 mm	1.004,86
Barra torcinada x 20 mm	1.570,90
Barra torcinada x 25 mm	2.448,56
Barra redonda lisa x 6 mm	158,04
Barra redonda lisa x 8 mm	275,69
Barra redonda lisa x 10 mm	430,63
Barra redonda lisa x 12mm	602,10
Barra redonda lisa x 14 mm	793,17
Barra redonda lisa x 16 mm	1.070,39

5.2 Clavos y alambres

Cabeza de plomo 63,5 mm - 100 unid	234,95
Cabeza de plomo 101,6 mm - 100 unid	273,40
Punta paris 2,87 x50,8 mm - kg	87,61
Punta paris 2,51 x 38,1 mm - kg	95,62
Punta paris 4,11 x 76,2 mm - kg	84,95
espiralado 2,2 x 25,4 mm - kg	141,01
espiralado 2,51 x38,1 mm - kg	130,33
espiralado 2,87 x 50,8 mm - kg	127,66
alambre recocido N° 9 kg	77,84
alambre con concertina C45 450 mm x 10	2.005,30
alambre con concertina C45 300 mm x 10	1.096,90
alambre galvanizado N° 12 kg	90,56
alambre galvanizado N° 14 kg	94,40
alambre galvanizado N° 16 kg	97,03
alambre rollo de puas 1,65 mm 500 mts	3.294,00

5.3 Tejidos para cercos 10 m - un -

Tejido rombo 150 - 50- 14 /15 mts.	2.486,47
Tejido rombo 150 - 63- 14 /15 mts.	2.048,96
Tejido rombo 180 - 50- 14 /15 mts.	3.038,74
Tejido rombo 200 - 63- 14 /15 mts.	2.808,46

5.4 Planchuelas perforadas x 6m

25,4 x 4,8 mm - redondo 9,50 mm	341,03
31,7 x 4,8 mm - redondo 14,3 mm	402,44
31,7 x 6,4 mm - redondo 12,7 mm	524,58
31,7 x 4,8 mm - redondo 15,9 mm	394,52

5.5 Mallas electrosoldadas 6 x 2,15

Q 126 100 x 100 x 4	2.007,83
Q 84 150 x 150 x 4	1.268,10
Q 188 150 x 150 x 6	3.101,57
Q 335 150 x 150 x 8	5.513,26

5.6 Caños estructurales cuadrados x 6 ml

10x10 mm x 0,9 mm	167,67
20x20 mm x 1,2 mm	352,76
30x30 mm x 1,2 mm	538,96
40x40 mm x 2 mm	1.064,58
50x50 mm x 2mm	1.604,08
60x60mm x1,6mm	1.382,85
80x80mm x2mm	2.152,56
100x100mm x 2 mm	2.858,32

5.7 Caños estructurales rectangulares x 6 ml

10x20mm x 1,2 mm	263,28
15x20mm x 1,2 mm	309,85
20x40mm x 1,2 mm	539,74
20x50mm x 1,2 mm	633,24
30x60mm x 1,2 mm	817,87
40x50mm x 1,2 mm	819,94
50 x70mm x 1,6 mm	1.395,45
40 x100mm x 1,6 mm	1.644,86

5.8 Caños estructurales redondos x 6 ml

1/2" x 1,2mm	201,70
5/8" x 1,2mm	233,10
3/4" x 1,2mm	233,94
7/8" x 1,2mm	310,07
1" x 1,6 mm	449,64
1 1/2" x 1,2mm	538,96
2" x 2mm	1.064,58
3" x 1,6 mm	1.410,00
5" x 2 mm	2.892,68

5.9 Planchuelas

Planchuela 15,9 x 3,2mm 6m	148,70
Planchuela 38,1 x 3,2mm 6m	298,75
Planchuela 76,2 x 3,2mm 6m	672,61
Planchuela 22,2 x 4,8mm 6m	257,02
Planchuela 63,5 x 4,8mm 6m	724,89
Planchuela 44,5 x 6,4mm 6m	636,93

5.10 Hierros T Ángulos y Perfiles

T 22,2 x 22,2 x 3,2 mm - 6 ml	349,50
T 50,8 x 50,8 x 4,8 mm - 6 ml	1.274,43
L 38,1 x 38,1 x 3,2 - 6 ml	599,97

L 76,2 x 76,2 x 4,8 - 6 ml	1.824,76
denom I.P.N 80 mm - 6 ml	2.545,47
denom I.P.N. 100 mm - 6 ml	2.664,05
denom. U.P.N. 80mm - 6 ml	3.283,55
denom. U.P.N. 100 mm - 6 ml	4.119,78
denom U.P.N. 120 mm - 6 ml	2.332,40
C 80 x 50 x 15 x 1,6mm - 12 ml	2.891,23
C 100 x 50x 15 x 2mm - 12 ml	3.142,64
C 120 x 50 x15 x 2mm - 12 ml	

5.11 Zinguería y chapas - ml -

Canaleta chapa galv. n° 27 des.0,33m	279,00
Canaleta chapa galv. n° 27 des. 0,40m	290,00
Canaleta chapa galv. n° 27 des. 0,50m	405,00
Canaleta chapa galv. n° 25 des. 0,33m	315,84
Canaleta chapa galv. n° 25 des. 0,40m	322,00
Canaleta chapa galv. n° 25 des. 0,50m	452,00
Cenefas chapa galv. N° 30 des. 0,25m	168,00
Cumbreras chapa n° 30 des. 0,30m	128,00
Sombrete diám 75 mm ch n° 30 - un	224,00
Sombrete diám 110 mm - un	280,00
Embudo redondo diám 100mm - un	370,00
Babetas chapa galv. N°27 des. 0,25	202,00
Babetas chapa galv. N°30 des. 0,25	140,00

5.12 Chapas lisas Galvanizadas - un -

N° 2,5 1x2m	3.264,68
N° 2 1x2m	2.655,41
N° 1,6 1x2m	2.121,26
N° 0,9 1x2m	1.221,64
N° 0,7 1x2m	983,09
N° 0,3 1x2m	474,52

5.13 metal desplegado 1 x 3

250 - 16 - 20	1.552,24
250 - 30 - 30	4.256,21
450 - 30 - 30	2.149,65
750 - 50 - 80	5.065,83
330 - 30 - 30	5.211,09

5.14 Chapas lisas Gruesas Laminado en caliente un -

1/8" 1,5 x 3	7.303,34
1/2" 1,5 x 3	29.528,05
1/8" 1,5 x 6	14.606,68
1/2" 1,5 x 6	58.615,79
1/4" 1,5 x 6	28.985,93
3/8" 1,5 x 3	21.923,27

5.15 Chapas Negra Laminado en frio

2,5 1 x 2	2.659,11
2,0 1 x 2	2.104,56
1,6 1 x 2	1.671,15
0,90 1 x 2	948,50
0,56 1 x 2	607,41
0,3 1 x 2	370,26

laminado caliente

2,5 1,02 x 2,00	2.584,40
2,5 1,24 x 2,44	3.720,96
2 1,24 x 2,44	3.030,08
1,6 1,02 x 2,44	1.998,70

chapas estampadas

Chapa ray estampada 2,00 x 1,220 x 2,440	4.721,40
Chapa antideslizante 4,75 x 1500 x 3000	12.209,55
Chapa antideslizante 3,20 x 1245 x3000	6.531,48
Chapa antideslizante 6,35 x 1500 x3000	14.674,24
Chapa antideslizante 4,75 x 1500 x6000	24.419,09

chapas perforadas

redonda trabada 1.75-2.8	1 x 2	0.90 esp.	2.245,00
redonda en fila 5-12	1 x 2	0.90 esp.	2.058,00
tajo fila al ancho 1.5-20	1 x 2	0.90 esp.	2.249,00
trebol mediano	1 x 2	0.90 esp.	1.772,74
persiana en filas	1 x 2	0.90 esp.	3.770,00
estructural cuadrada 15-40 no perforada	1 x 2	1.25 esp.	2.599,00
estructural redonda 15-36 no perforada	1 x 2	1.25 esp.	2.597,00

6- Aridos

Arena gruesa - 6 m3	3.000,00
Polvo de cantera con escombros para contrapiso - 5 m3	2.700,00
Isocret bolsa 170 lts. -	813,31
Piedra partida para encofrado - 5 m3	3.600,00
bolsa de arena	38,00
m3 de arena	550,00
Tierra - 6 m3	2.300,00
Ripio sucio - 6 m3	2.500,00
perlitas preexpandidas 170 lts	670,00
Isopor triturado 170 lts	421,17
perlitas aditivadas 170 lts	813,31
bolsa de piedra	45,00
m3 de piedra	650,00

7- Cales y Cementos

Cal tipo Andina - 20 kg -	169,29
Cal viva tipo FGH - 25 kg	269,38
Cemento portland - 50 kg	351,70
Cemento de albanilería - 40 kg	240,31
Cemento blanco - 25 kg	710,00

8- Hormigón elaborado

resistencia H17 (300 kg cemento)	3.900,00
resistencia H-21 (330 kg cemento)	4.100,00
resistencia H-25 (400 kg cemento)	4.600,00
resistencia H-35 (420 kg cemento)	5.200,00
Servicio de bombeo hasta 15 m	9.500,00

9- Aditivos para Hormigones

Sika 3 acelerante de frague p/mortero - 20 kg -	932,00
Sika 3 acelerante de frague p/mortero -sin cloruro x 25 kg -	2.500,00
Sika Separol maderaDesmoldante p/ encofrados de madera - 200 lts -	25.929,00
Desmoldante p/ encofrados metálicos tipo Sika - 200 lts -	22.925,00
Sika grout 212Mortero p/anclaje y nivelación estructuras - 25 kg -	612,00
Sika dur 32 gel Adhesivo epoxi p/unir hormigón viejo a nuevo - 5 kg -	4.025,00

10- Aislaciones

10.1 Aislaciones Hidrófugas e impermeabilizantes

Sika 1 Hidrof. Tipo ceresita x 5 kg sachet	132,00
Sika 1 Hidrof. Tipo ceresita x 10 kg	264,00
Sika 1 Hidrof. Tipo ceresita x 20 kg	528,00
Sika top seal 107 flex	1.223,00
Sika 1 Hidrof. - 200 kg	3.610,00
Sika monotop 107 Impermeabilizante cementicio listo p/usar - 25 kg -	970,00
Ska Guard 700 S- 20 lt -	5.317,00
Sika Guard Impermeabilizante incoloro para ladrillos - 20 lt -	3.231,00
Sika fill tapagot Sellador incoloro p/goteras y filtraciones - 5 lt -	576,00
Revest. fibrado impermeable p/ techos tipo Sika - 20 kg -	2.427,00
Inartol infiltración x 10 lts.	846,00
Fieltool con aluminio - 21,60 m2 38mm	2.360,00
Emulsión asfáltica x 4 lts. Tipo megaflex	440,00
Pintura asfáltica - 18 lt inertol tech	714,00
Membrana asfáltica 35 kgr. El rollo	1.648,00

10.2 Aislaciones Térmicas e Hidrófugas/b tejas y chapas

alumair doble 30 mm - burbuja diam. 30 - 30 m2	2.744,00
alumair simple 30 mm - burbuja diam. 30 - 30 m2	1.971,04
alumair doble 10 mm - burbuja diam. 10 - 30 m2	2.207,43
alumair simple 10 mm - burbuja diam. 10 - 30 m2	1.789,97
alumair doble 30 mm - burbuja diam. 30 - 60 m2 - L. fuego	6.160,00
alumair simple 30 mm - burbuja diam. 30 - 60 m2 - L. fuego	4.457,60
air tech doble 10 mm - burbuja diam. 10 - 30 m2	1.904,00
air tech simple 10 mm - burbuja diam. 10 - 30 m2	1.517,60
isolant TB2 - 2 mm - 20 m2	751,52
isolant TB5 - 5 mm - 20 m2	778,76
isolant TBA5 - 5 mm - 20 m2 - aluminizada	1.403,92
isolant TBA10 - 10 mm - 20 m2 - aluminizada	2.082,08
Isolant Doble A - 10 mm - 20 m2	2.074,62
Aislamax burbujas 10 mm x 30 mts	1.840,78
Aislamax espuma doble A 10 mm x 20 m	2.137,52
Espuma Multicolor A simple 10mm x 20m	1.691,42
Cinta adhesiva metalizada x 40 m - un	531,25
Cinta aluminizada CTBA 7cm ancho - 50 ml	594,52

10.3 Aislaciones Térmicas e Hidrófugas/b tejas y chapas 10.3.1

lana de vidrio hidrorrepelente p/cubiertas y techos - un -	2.600,00
revestida con foil de aluminio (18 x 1,2)m x 50 mm	3.072,00
revestida con foil aluminio-hilos de vidrio-papel kraft (12 x 1,2)m x 50 mm	2.860,00
revestida con papel kraft plastificado (18 x 1,2)m x 50 mm	630,00
Espuma de poliuretano 25 mm x m2	

10.3.2

revestida con velo de vidrio reforzado (13 x ,60)m x 70 mm	2.705,00
placa fibrocemento alta dens.para pisos (1,20 x 2,40)m x 15 mm	2.478,00

10.3.3

revestido con PVC - 1,22 m x 0,61 m	266,20
revestido con PVC - 0,61 m x 0,61 m	133,10
revestido con velo de vidrio - 1,22 m x 0,61 m	311,20
revestido con velo de vidrio - 0,61 m x 0,61 m	155,50

10.4 Aislación Ignífuga (retardante de llamas)

Membrana aislante reflectiva (RE2) c/aire - 30 m2	2.632,00
---	----------

11- Juntas de Dilatación

Asfalto sólido en trozos - 1 kg	81,00
Sellador silicona trans.b acuosa t - 5 lts.	517,44
Sellador elástico monocomponente poliuretano - cartucho	620,00
Sika sellavial x 20 kg pan	5.105,00
junta premoldeada x 4,50 m	580,00
Base poliuretano tipo Sikaflex 1A Gris 310 cc - cartucho	530,00
Telgopor 15mm plancha de 1x2m - un (baja densidad)	88,80
Telgopor 20mm plancha de 1x2m - un (baja densidad)	11.795,00

12- Mampostería

Ladrillos

Comunes - millar	3.500,00
Comunes vista - millar	4.500,00
Prensados vista - un	7,50
tejuelas 0,11 cm x 0,225 cm x 0,019 mm refractarea	40,00
De vidrio 0,19x 0,19 x 0,8 transp. - un	180,00

12.2 Cerámicas un -

0,8x18x25 6 tubos	7,26
12x18x25 6 tubos	7,87
18x18x25 9 tubos	10,89
18x18x25 16 tubos portante	13,31
18x18x25 U encaden.	14,52
12x18x25 9 tubos	9,08
18x18x33 autoportante columna	24,20

12.3 Boques Celular Curado en Autoclave H.C.C.A Sist Retak - un -

Placa de revestimiento 50x25x5 cm	53,38
Tabiques interiores 50x25x7,5cm	74,70
Tabiques interiores 50x25x10cm	100,91
Muros Portantes ext. 50x25x15cm	151,37
muros Portantes ext. 50x25x20cm	206,70
Dintel 150x25x10	616,42
Dintel 150x25x20	1.035,06
Dintel 200x25x20	1.580,50
Bloques U 50x25x15	197,74
Bloques U 50x25x20	258,27
Escalón 120x25x17,5	1.200,00
Mortero adhesivo retak - 30 kg -	402,80
Mortero fijador de barras retak - 30 kg -	508,77
Revoque fibrado retak - 30 kg -	733,83

12.4 Placas Cementicias - un -

para cielorrasos borde recto 6 mm - 1,20 x 2,4	812,00
para paredes borde - 8 mm - 1,20 x 2,4	1.073,00
para paredes borde recto 10 mm - mm - 1,20 x 2,4	1.335,00
para entrepisos de borde recto - 15 mm - 1,2 x 2,4	2.477,00

12.5 Ladrillos AIR BLOCK unidad

revestimientos AIR BLOCK simples 5x 20x60	42,23
ladrillos AIR BLOCK macizo simple 7,5 x20x60 cm	63,58
ladrillos AIR BLOCK macizo machiehembrado 10 x20x60 cm	84,72
ladrillos AIR BLOCK macizo machiehembrado 12,5 x20x60 cm	105,77
ladrillos AIR BLOCK macizo machiehembrado 15 x20x60 cm	127,14
ladrillos AIR BLOCK macizo machiehembrado 17,5 x20x60 cm	148,20
ladrillos AIR BLOCK macizo machiehembrado 20 x20x60 cm	170,00
ladrillos AIR BLOCK macizo machiehembrado 25 x20x60 cm	210,00
Mortero adhesivo AIR BLOCK x 30 kgr..	438,00

13- Prefabricados de Hormigón

13.1 Viguetones pretensados - tipo Vipret - un -

1.0 m x 0,30m ancho x 0,9m alto	454,29
2.0 m x 0,30m ancho x 0,9m alto	908,88
3.0 m x 0,30m ancho x 0,9m alto	

CONSTRUIR Salud

Obra Social del Personal de la Construcción

La salud al alcance de todos



La SALUD al alcance de todos - Calidad médica
Plan de salud - Vocación solidaria

Posadas: Rioja N° 2284 tel (0376) 4424944 - 4428920
Eldorado: Av. San Martín N° 2922 km 2
Tel. 03751-430618 - Delegado a cargo: Cro. Ramon Soley
Iguazú: (boca de expendio Ospecon) Arturo Illia N° 110
Tel. 03757-420656

ADHESIÓN

UOCRA

SECCIONAL POSADAS

Posadas: Belgrano N° 2071
(0376) 4438290 - 4427906
Oberá: Av. Sarmiento N° 569 - (03755) - 422158
Delegado a cargo: Cro. Horacio Barrios

DVH MISIONES
FABRICA DE ABERTURAS

PLEGADOS MISIONES
CORTE Y PLEGADO DE CHAPAS

80%
Ahorro en el
material de obra
Darsneuf

65%
Ahorro en el
material de obra
Darsneuf

50%
Ahorro en el
material de obra
Darsneuf

Fábrica de aberturas
y Doble Vidriado Hermético

Av. Uruguay 5950-Posadas Misiones

Tel: 037 4450940 37 4450940

info@dvhmisiones.com.ar

Buscarnos en Facebook como DVH MISIONES

Carpintería metálica-Acero inoxidable
Servicios de corte y plegado

Calle Japón 3242c/ Santa Catalina

Tel.: 0376 4471508 3764 881235

plegadosmisiones@hotmail.com Buscarnos en Facebook plegadosmisiones

CENTRO DE FORMACIÓN PROFESIONAL N° 17

TERMINALIDAD DE ESTUDIOS PRIMARIOS Y SECUNADARIOS

CURSOS DE CAPACITACIÓN EN OFICIOS:

- ALBAÑILERÍA
- MONTADOR ELÉCTRICO
- REFRIGERACIÓN
- INSTALACIONES SANITARIAS Y DE GAS DOMICILIARIO
- INSTALACIÓN DE GAS DOMICILIARIO
- YESERO

CURSOS GRATUITOS!
INSCRIPCIONES ABIERTAS
CICLO 2018
TELÉFONO: 3764-227918

HORARIO DE ATENCIÓN DE LUNES A VIERNES DESDE 18:30 A 22:00 HS

ALQUILER DE GRÚA

Impresiones de gran formato

IMPRESIONES EN LONAS Y VINILOS

CARTELES DE OBRA - STAND

GRÁFICA VEHICULAR

HERRERÍA

INCORPORAMOS NUEVO EQUIPAMIENTO

SEÑALIZACIÓN VIAL HORIZONTAL

CARPINTERÍA DE ALUMINIO

SEÑALIZACIÓN VIAL VERTICAL

CARTELES

TACHAS REFLECTIVAS

DELINEADORES

IMPRESIONES DIGITALES

Indicadas para:

- ✓ Ciudades
- ✓ Rutas
- ✓ Aeropuertos
- ✓ Estacionamientos

Yerbal n° 4861 e/ Suiza y Suecia - Tel: (0376) 4450393 - mgmetalgraf@gmail.com

VIDRITEX S.R.L.

VENTA Y COLOCACIÓN DE VIDRIOS EN TODA LA PROVINCIA

Av. Trincheras de San José 2165
Tel/Fax.: 0376-4439171
E-mail: vidritex@gmail.com
Posadas Misiones Argentina

ABERTURAS PLACA NORTE

Puertas Ventanas Portones Levadizos Puerta cortafuego Puertas Blindadas

- » Puertas de Chapa
- » Aberturas de Aluminio
- » Puertas Placa

VENTAS POR MAYOR Y MENOR Envíos a Domicilio

- Stock Permanente - Atención a obras

Av. Lavalle 4147 - Posadas Mnes. (0376) 442 7888 aberturas.placanorte@gmail.com

Carlos Staciuk EQUIPAMIENTO DE OFICINA

- EQUIPAMIENTO INTEGRAL DE COCINA
- ACCESORIOS CAJAS DE SEGURIDAD
- EQUIPAMIENTOS DE COMERCIOS EN GENERAL
- MAQUINAS DE OFICINAS
- CORTINAS Y PERSIANAS
- DETECTORES DE BILLETES

San Luis y Entre Ríos
Tel.: (0376) 4425640 - 4432008 Pdas. Mnes.
carlosstaciuk@ciudad.com.ar

TECNOMETAL

Metalmecánica para sistemas de agua.

Somos representantes Oficial de **xylem** **FLUOT** **VOGEL PUMPEN**

www.tecnometalmisiones.com.ar

Desarrollo integral metalmecánico para sistema de agua potable y residual / Alineación de ejes de electrobombas con equipo láser. / Fabricación de estructuras metálicas para la construcción / Ventas de electrobombas y Servicio especializado de reparación y mantenimiento / Fabricación de compuertas

Av. Francisco de Haro 5143 / Tel.: (0376) 4450591 / Posadas Misiones / CP: N3300BYZ
info@tecnometalmisiones.com.ar / adm@tecnometalmisiones.com.ar / tecnica@tecnometalmisiones.com.ar / facebook: @tecnometal.industrial

Brasil CERÁMICAS

REVESTIMIENTOS ACRÍLICOS ESTILO | PROTECCIÓN | CALIDAD

weber SAINT-GOBAIN

Brasil Cerámicas SRL

Av. Quaranta y Av. San Martín | Tel. 0376 - 4596887 / 883
Posadas - Misiones | Email: ventas@brasilceramicas.com

AHORA 12

Konstruya S.A.

Líderes en Construcción en Seco

DISTRIBUIDOR OFICIAL **KNAUF** PLACAS DE YESO
Maipú 1945 - Pdas. Mnes. Tel/Fax: 0376 - 4596373
konstruya@konstruya-pos.com.ar

KNAUF PLACAS DE YESO
CLEANEOAKUSTIC
AMF Cielorrasos de fibra mineral
Knauf Diamant

weber weber.pral monocapa
Revoques Manuales y Projectables

hazen
PISOS FLOTANTES NATIVE
PISO LAMINADO

Superboard
Superboard ST Superboard EP MAX

Barbieri PERFILES PARA CONSTRUCCIÓN EN SECO CIELOS Y REVESTIMIENTOS DE PVC PERFILES ESTRUCTURALES DE ACERO GALVANIZADO
NUEVOS PERFILES REVESTIMIENTOS Drywall

ateneas CORNISAS ADHESIVOS ROSETAS ROSETONES

28.3 Caños - un -		
Caño h° liv/ bwg 5/8"	161,47	
Caño h° liv/bwg 3/4"	193,26	
Caño h° liv/bwg 7/8"	248,18	
Caño h° liv/bwg 1"	270,58	
Caño h° liv/bwg 1 1/4"	436,72	
Caño h° semipes/mop 5/8"	219,20	
Caño h° semipes/mop 3/4"	268,67	
Caño h° semipes/mop 7/8"	305,16	
Caño h° semipes/mop 1"	363,89	
Caño h° semipes/mop 1 1/4"	529,72	
Tubo rig.pvc ral735 5/8"tr0016	63,60	
Tubo rig.pvc ral735 3/4"tr0020	76,67	
Tubo rig.pvc ral735 7/8"tr0022	103,17	
Tubo rig.pvc ral735 1"tr0025	108,25	
Tubo rig.pvc ral735 1 1/4"tr032	160,08	
Caño pvc corrug liv 5/8" 50mt	11,25	
Caño pvc corrug liv 3/4"tube	12,08	
Caño pvc corrug liv 7/8"tube	14,47	
Caño pvc corrug liv 1"tube	18,51	
Caño pvc corrug liv 1,1/4"tube	27,49	

28.4 Curvas - un -		
Curva hierro liviano 5/8"	24,77	
Curva hierro liviano 3/4"	26,67	
Curva hierro liviano 7/8"	44,25	
Curva hierro liviano 1"	58,58	
Curva hierro liviano 1 1/4"	110,24	
Curva p/t.rig 5/8"	20,50	
Curva p/t.rig 3/4"	22,34	
Curva p/t.rig 7/8"	26,62	
Curva p/t.rig 1"	28,63	
Curva p/t.rig 1 1/4"	66,72	

28.5 Uniones - un -		
Union hierro 5/8"	6,59	
Union hierro 3/4"	8,14	
Union hierro 7/8"	11,94	
Union hierro 1"	15,84	
Union hierro 1 1/4"	29,04	
Union p/t.rig 5/8"	7,12	
Union p/t.rig 3/4"	7,12	
Union p/t.rig 7/8"	9,92	
Union p/t.rig 1"	10,75	
Union p/t.rig 1 1/4"	26,04	

28.6 Conectores - un -		
CONECTOR HIERRO 5/8"	10,54	
CONECTOR HIERRO 3/4"	8,00	
CONECTOR HIERRO 7/8"	22,66	
CONECTOR HIERRO 1"	29,44	
CONECTOR HIERRO 1 1/4"	64,15	
CONECTOR P/T.RIG 5/8"	9,92	
CONECTOR P/T.RIG 3/4"	10,00	
CONECTOR P/T.RIG 7/8"	19,90	
CONECTOR P/T.RIG 1"	21,32	
CONECTOR P/T.RIG 1 1/4"	50,00	
TUBO FLRS.18W/765 OSRAM	78,11	
TUBO FLRS.LD 36W/10-765 OSRAM	78,11	
COND.UNIPOL x 1.5 mm2	12,12	
COND.UNIPOL x 2.5 mm2	19,47	
COND.UNIPOL x 4 mm2	30,56	
COND.UNIPOL x 6 mm2	46,00	

28.7 Pilar - un -		
CAJA MED MONOFASICO EMSA	943,99	
CAJA MED TRIFASICO EMSA	2.359,98	
CAJA MED MONOFASICO RURAL	1.416,55	
CONJU. PUERTA/MARCO MED MONOFASICO	779,24	
TUERCA GALVANIZADA 1 1/2"	72,42	
CAÑO H° PILAR GALVAN 1 1/4"	1.462,54	
PIPETA PILAR pvc 1 1/4" nylon	36,00	
PORTAFUSIBLE AEREO 30A	126,21	
MORSETO C/PEINE AL	85,20	
JABALINA CU 5/8 X 1/5 S/T	514,98	

28.8 Tableros - un -		
Gabinete med colect. 4 monof. Emsa	19.133,13	
Gabinete med colect.8 monof. Emsa	26.477,46	
Gabinete med col 4 trif. Emsa	23.879,62	
Gabinete med col 9 trif emsa	48.262,79	

28.9 Llaves armadas de embutir linea tipo Verona - un -		
Llave arm. Emb. 1 pto 10a	63,10	
Llave arm. Emb. 2 pto 10a	85,45	
Llave arm. Emb. 3 pto 10a	107,81	
Llave arm emb 1 tma. C/t 10a	65,69	
Llave arm emb 2 tma. C/t 10a	90,63	
Llave arm emb 1 pto/tma 10a	88,04	
Llave arm toma 20 a	64,86	
Llave arm. 2 pto. / tma 10a	110,45	
Llave arm 3 tma c/10 a	115,63	

28.10 Llaves armadas embutir marfil tradicional - un -		
Llave armada 1 pto bast. Visto	52,75	
Llave armada 2 pto bast. Visto	75,10	
Llave armada 3 pto bast. Visto	97,46	

28.11 Llaves armadas de superficie - un -		
Llave ext. 1p	49,55	
Llave ext. 1t	53,68	
Llave ext. 1p 1t	103,24	
Llave ext. 2pto 1 toma	152,79	
Llave exterior 3 ptos	148,66	
Llave exterior 3 toma	161,05	
Llave exterior 2 pto	99,11	

28.12 Iluminación - un -		
PORTALAMPARAS BAKELITA 3 PZAS	35,72	
RECEPTACULO RECTO BAKELITA 3 PZAS	32,77	
LISTON ARM. 1X20	237,18	
LISTON ARMADO 1X30	254,83	
LAMPARA B/C 20 W esp E 27 Gral		
LAMPARA led bulbo A3 9 W	99,97	
LAMPARA led bulbo A3 11 W	107,81	
LAMPARA led bulbo A3 15 W	171,52	
LAMPARA led bulbo A3 13 W	132,31	
LAMPARA led bulbo A3 15 W	171,52	
LAMPARA led 30 W High Power E 27 galponera	501,60	
LAMPARA led 40 W High Power E 27 galponera	706,80	
LAMPARA led 50 W High Power E 27 galponera	1.106,40	
TUBO LED.T8 18 W 120 CM	200,33	
TUBO FLRS 36 W/765		

28.13 Conductores - un -		
Cond.paral2 x 1,50mm2 iram2183	24,00	
Cond.paral. 2 x 2,50 mm2	51,95	
Cond.t.subterr 2 x 4 mm2	126,24	
Cond.t.subterr 2 x 6 mm2	177,99	
Cond.t.subterr 2 x 10 mm2	284,62	
Cond.t.subterr 2 x 16 mm2	438,69	
Cond.t.subterr 3 x 1,5 mm2	47,70	
Cond.t.subterr 3 x 2,5 mm2	114,18	
Cond.t.subterr 3 x 4 mm2	109,35	
Cond.t.subterr 3 x 6 mm2	220,13	
Cond.t.subterr 3 x 10 mm2	377,24	
Cond.t.subterr 3 x 16 mm2	580,51	
Cond.t.subterr 4 x 6 mm2	257,46	
Cond.t.subterr 4 x 10 mm2	491,72	
Cond. Acome.xlpe preem. 2x 4mm	113,50	
Cond. Acome.xlpe preem. 2x 6mm	164,85	
Cond. Acome.xlpe preem. 4x 6mm	315,69	
Cond. Acome.xlpe preem. 4x10mm	495,05	
Cond. Acome. Conce.antih 6/6mm	185,04	

28.14 Protecciones - un -		
Interr.difer 2x25a sica	1.265,31	
Interr.difer 2x40a	1.371,16	
Int.term. 3ka c 1x 5a sica	148,98	
Int.term. 3ka c 1x 10a sica	148,98	
Int.term. 3ka.c 1 x 15a sica	148,98	
Int.term. 3ka c 1 x 20a sica	148,98	
Int.term.3ka c 1 x 25a sica	148,98	
Int.term.3ka c 1 x 32a sica	148,98	
Int.term.3ka c 1 x 40a sica	215,62	
Int.term.3ka c 2 x 10a sica	323,62	
Int.term.3ka c 2 x 15a sica	323,62	
Int.term.3ka c 2 x 20a sica	323,62	
Int.term.3ka c 2 x 25a sica	323,62	
Int.term.3ka c 2 x 32a sica	323,62	
Int.term.3ka c 2 x 40a sica	431,24	
Int.term.3ka c 2 x 50a sica	591,98	
Int.term.3ka c 2 x 63a sica	591,98	

29- Instalación de gas		
caños vanteq fusion gas de 20 mm	467,15	
caños vanteq fusion gas de 25 mm	590,00	
caños vanteq fusion gas de 32 mm	873,00	
caños vanteq fusion gas de 40 mm	911,98	
codo vanteq fusion de 20 mm	74,05	
codo vanteq de 25 mm	78,46	
te vanteq de 20 mm	123,55	
te vanteq de 25 mm	135,70	
codo vanteq con inserto metalico 20mm por 1/2	124,23	
codo vanteq con insrto metalico 20mm po 3/4	135,70	
codo vanteq con inserto metalico 25 mm por 3/4	169,45	
llaves de paso vanteq para gas de 20 mm	702,05	
llaves de paso vanteq para gas de 25 mm	702,73	
regulador doble para cilindro marca paz	1.940,00	

30- Sanitarios		
30.1 Baño tipo ferrum - un -		
inodoro corto bl.capea	2.182,36	
inodoro largo bl. Capea	3.476,09	
bidé 3 agujeros	2.090,88	
lavatorio 1 agujero capea	1.280,66	
lavatorio 3 agujeros capea	1.280,66	
columna para lavatorio capea	1.065,04	
deposito a codo linea italiana capea	2.482,92	
tapa inodoro plástica	425,92	
tapa inodoro madera	1.110,78	

bañera acrílico antideslizante 151x71x40	4.417,74	
receptáculo ducha acrílico 70x70x12	3.055,30	
receptáculo ducha acero porcelanizado 80x80x13	3.505,58	
mampara 90x140 acabado blanco	5.753,25	
cabina ducha 1 puerta 90x90	14.745,03	
mingitorios oval ferrum	2.182,36	
Botiquin laqueado 2 puertas	3.235,81	
botiquin acero inox. 30 x 40	1.708,08	
pileta de lavar ferrum 49*33 cm	3.069,75	
pileta de lavar ferrum 55*37	3.295,75	
inodoro para niños	3.789,72	

30.2 vanitory - mueble blanco laqueado - línea veneto - un -		
vanitory con bacha de madera laqueada	3.140,12	
vanitory aereo ferrum venecia 3 augero	4.710,18	

30.3 Cocinas - un -		
pileta acero inoxidable simple johnson	1.905,23	
pileta acero inoxidable doble johnson	3.517,34	

30.4 Juegos para baños y cocina - un -		

30.4.1 Baños FV -un-		
kansas plus ducha -lavatorio-bide	8.898,50	
linea libby ducha-lavatorio-bide monocomando	23.971,46	
newport plus ducha-lavatorio-bide	9.265,33	
arizona ducha-lavatorio-bide monocomando	9.862,20	

30.4.2 Cocina FV -un-		
de 2 agujeros - pico móvil tipo allegro	2.843,50	
monocomando tipo kansas	2.135,99	
de embutir - pico móvil llave cruz - agua f/c	2.295,93	

30.5 Instalaciones Sanitarias		

30.5.1 Accesorios - Fv - un -		

flexible mallado por 35 cm	104,08	
flexible cromo por 35 cm	208,15	
tohaller-jabonera-porta rollo-percha acero inoxidable	1.561,14	
asiento para inodoro madera laqueada	1.118,82	
ducha con brazo metal de 8 pulgada	1.561,14	
ducha electrica	455,33	
descarga con sifón para lavatorio	2.176,75	

30.5.2 Discapacidad		
inodoro	12.293,26	
lavatorio	15.508,44	
asiento rebatible para ducha	2.085,63	
espejo basculante	4.350,14	
barrales fijos 40 cm	374,34	
barrales fijos 80 cm	641,73	
barrales rebatibles con porta rollo	1.470,63	
barrales rebatibles 80 cm	1.136,40	

30.6 Canillas FV - un -		

30.6.1 Para pared - un -		
de servicio - reforzada pico manga	311,70	
de cocina una sola agua	1.224,52	

30.6.2 Desagues-un -		
para lavatorio - 32 mm - cromado	278,30	
para bidé - 32 mm	278,30	
para bañera 1 1/4 con tapita cromado	745,84	

30.6.3 Llaves de paso y válvulas esclusas - Fv - un -		
para termofusión 20 mm yps	345,95	
para termofusion 25 mm yps	372,56	
para termofusion 32 mm yps	399,17	
esferica metal cromo fv 13 mm	172,97	
esferica metal cromo fv 19 mm	252,81	
esferica metal cromo fv 32 mm	425,78	
valvula esclusa de bronce fv 13 mm	412,47	
valvula esclusa de bronce fv 19 mm	465,70	
valvula de paso esferica pvc duke 13 mm	53,22	
valvula de paso esferica pvc duke 19 mm	66,53	

30.7 Tubos de polipropileno		

30.7.1 Codos		
caño de 1/2"	241,44	
caño de 3/4"	362,17	
caño de 1"	603,61	
caño de 1 1/2"	1.099,92	
caño de 2"	1.542,56	

30.7.2 Portarejillas con rejillas		
reja baston con marco bronce pulido 10 * 10	302,28	
reja baston con marco bronce pulido 20 * 20	836,92	
reja baston con marco niquelada 10 * 10	158,47	
reja baston con marco niquelada 20 * 20	390,08	

30.7.3 Piletas y bocas de acceso		
pileta de patio estandar 10* 10	93,90	
pileta de patio estandar 15* 15	163,65	
receptaculo para ducha	101,94	
boca de acceso	245,47	
caño camara pvc reforzado	232,06	
válvula anti-retorno pvc 110 mm tigre	2.394,33	
pileta desengrasante pvc con sifon grande tigre	831,64	

30.8 Ramales - un		
a 90° diam 40	47,17	
a 90° diam 50	63,31	
a 90° diam 63	106,35	
a 90° diam 110	179,26	
a 45° diam 40	103,91	
a 45° diam 50	135,10	
a45° diam 63	106,35	
a 45° diam 110	179,26	
a 45° con reduccion diam 110* 63	115,49	

30.9 Curvas - un		
a 90° diam. 110 mm - esp. C2,7 mm	135,36	
a 90° diam 110 con base	126,76	

30.10 Tuberías cloacales-pluviales-ventilación - un -		
diam. 40 mm x 4 m	284,83	
diam. 50 mm x 4 m	352,84	
diam. 63 mm x 4 m	413,14	
diam. 110 mm x 4 m	496,54	
diam. 160 mm x 4 m	1.236,85	

30.11 Bujes de reduccion - un -		
diam. 63 x 40 mm - esp. 1,8 mm	30,18	
diam. 110 x 40 mm - esp.1,8 y 2,7 mm	72,43	
diam. 110 x 63 mm - esp.1,8 y 2,7 mm	80,30	

30.12 Sifones - un -		

30.12.1 Tipo botella - un -		
sifon doble para cocina chicote	326,18	
sifon simple pvc sifolin	195,62	

3		
---	--	--

33 Acondicionadores de Aire - un -

Split F/C 2200	30.433,03
Split F/C 3000	34.053,92
Split F/C 4500	53.430,00
Split F/C 5500	64.682,64
Split F/C Piso Techo 9.000	99.243,86
Split F/C Piso Techo 15.000	104.779,17
Split F/C Piso Techo 18.000	115.252,66

34 Rejilla de ventilación

Rejas de extracción con regulación 100% - m2 -	23.856,36
Rejas de inyección aire dob. reflexión 100 %reg. - m2 -	23.377,40
Ventilador de extracción 2.100 m3 hs. - un -	14.367,52

35 Extractores para baños y cocinas

Extractor cocina	5.076,45
Extractor baño	2.657,76

36 - Extractores Eólicos giratorios c/ colocación - un -

Aluminio c/ doble rulemanes diam 400mm	7.629,00
Aluminio c/doble rulemanes diam 600 mm	9.202,00

37 - Piletas de Natación y accesorios

37.1 Equipamientos - un -

Limpiafondo cepillo 8 ruedas	980,00
Mango telescópico x 3,60 m	1.130,00
Skimmer boca chica	1.700,00
Skimmer boca grande	2.700,00
Cámara de fondo	600,00
Saca hojas con mango x 1,80 m	500,00
Manguera flotante x m x 1 1/2"	105,00
Toma de limpiafondo	140,00
Retornos orientales	110,00

37.2 Filtros y Bombas - un -

Filtros arena hasta 40 m3	8.700,00
Filtros arena hasta 60 m3	11.400,00
bomba autocebante 1/2 hp con trampa de pelo	9.000,00
bomba autocebante 3/4 hp con trampa de pelo	9.400,00

37.3 Pisos atérmicos -antideslizantes - un -

Borde 50x30	400,00
Losetas 50x50	330,00

37.4 Venecitas - ml -

Dos colores - altura 15 cm	1300,00
----------------------------	---------

38 - Calefacción

38.1 Calefones - un -

Calefón Gas de 14 lts.	5.932,08
Termotanque eléctrico de 55 lts.	5.253,20
Termotanque eléctrico 85 lts.	6.327,55
Termotanque eléctrico de 125 lts.	7.514,08
Calefón solar sin kit electrico 150 lts.	17.110,75
Calefón solar con kit electrico 150 lts.	20.373,16
Calefón solar con kit electrico 225 lts.	26.865,73
calefón solar con kit electrico 300 lts.	31.756,40
Calefón solar con kit electrico 375 lts lts.	35.974,40

38.2 Cocina a leña/ Salamandra - un -

Salamandra 0,35x0,40x0,60m	4.272,00
salamandra de 0,50x0,30x0,55	1.872,00

39 -Pinturas y Accesorios

39.1 Pinturas

Fondo sintético blanco - 20 lts.	5.985,00
Esmalte convertidor-(antioxido triple acción) - 1 lt.	508,50
Acrílico interior - 10 lts.	2.757,30
Acrílico interior - 20 lts.	5.281,50
Acrílico exterior - 10 lts.	2.648,10
Acrílico exterior - 20 lts.	5.097,75
convertidor de óxido - 1 lt.	479,09
Convertidor de óxido - 4 lts.	1.745,10
latex p/cielorrasos int. Blanco - 20 lts.	3.308,70
Latex p/cielorrasos ext. Blanco - 20 lts.	3.308,65
Esmalte sintético - 1 lt.	384,90
Impermeabilizante acrílico transparente - 4 lts.	1.443,50
Enduido plástico al agua interior - 1 kgr.	193,25
Enduido plástico al agua interior - 10 kgr.	1.374,74
Enduido plástico al agua interior - 20 kgr.	2.474,56
Enduido plástico al agua exterior - 4 kgr.	687,37
Enduido plástico al agua exterior - 10 kgr..	1.787,10
Enduido plástico al agua exterior - 20 kgr..	3.095,95
Fijador concentrado antihongo - 4 lts.	501,77
Fijador concentrado antihongo - 10 lts.	977,00
Fijador concentrado antihongo - 20 lts.	1.899,30
Impermeable recubrimiento blanco/color - 10 lts.	2.966,25
Impermeable recubrimiento blanco/color - 20 lts.	5.959,80
Barniz marino con filtro solar - 4 lts.	1.708,45
Barniz marino con filtro solar - 20 lts.	7.687,96
Barniz satinado - 4 lts.	1.535,10
impregnante para maderas/ biocida - 1 lt.	493,50
Impregnante deek - 4 lts.	1.760,80
Impregnante c/ terminación - 4 lts.	1.735,13
Laca PU con filtro solar - 1 lt.	573,80
Aluminio - 1 lt.	467,25

39.2 Pinturas para Pisos

Lacas p/pisos de madera PU. - 1 lt.	1.151,85
Plastificante pisos Deek - 1 lt.	1.027,73
P/ alizado de cem. Sintético p/ pisos - 1 lt.	380,39
Caucho para pisos - 1 lt.	433,78
Padle/ tennis - 1 lt.	315,00
Epoxi pisos (alto sólido) Ay B dos litros - 2 lts.	1.470,00

39.3 Accesorios - un -

Rodillo lana 220 mm	289,66
Pincel Nº 30	56,65
Pincel Nº 20	110,25
Pincel Nº 10	65,90
Aguarrás/ tiner	164,97
Acetate de lino	82,48
Pomo color para entonar latex 120cm3	86,75
Pomo color para entonar barnices y lacas 240cm3	2.625,00
Lija al agua nº 100	23,00
Lija al agua nº 150	23,00
Espátula Nº 60	103,12
viruta mediana (paquete)	95,42

40 - Decoración

40.1 Tapizados - ml -

Cuerinas ancho 1,40 mts.	326,00
Cueros ancho 1,40 m	1.359,00
jacquard / chenille / terciopelo	588,00

40.2 Mediasombra - ml -

Media sombra negra 4 mts.ancho	210,00
Media sombra color 4 mts. Ancho	480,00

41 - Vidrios y Espejos

41.1 Vidrios - m2 -

Float transparente 3mm	490,00
Float transparente 4 mm	605,00
Float transparente Vidrio 5 mm	810,00
Float transparente Vidrio 6 mm	1.010,00
Float transparente Vidrio 10mm	1.660,00
Vidrio laminado con PVBh 3mm + 3mm (de seguridad)	1.915,00
Armado (de seguridad)	1.505,00
Templado (de seguridad)	3.300,00
Puerta templada completa c/freno hidr. Y manijon L - 2,15 x 0,90	17.400,00

41.2 Espejos - m2 -

Incoloro de 4mm	1.255,00
Color de 4mm - m2 - bronce	1.630,00

42 - Gastos de Oficina

Ploteo papel bond 91,6 cm ancho 90 gr. MI	195,00
Ploteo papel bond 1,07 cm ancho 90 gr. MI	278,40

43 - Parquizaciones

Lapacho	300,00
Chivato	300,00
Palmito	750,00

44 - Alquiler de camionetas

por día desde	5.500,00
por un mes - día - desde	55.900,00

AQUA
SANITARIOS

REPUESTOS Y ACCESORIOS SANITARIOS

Rademacher 2704 (esquina Barrufaldi)
Cel. 03764-621170 Teléfono: 4428144

cueros torres

65 AÑOS

Tel+54 (3764) 440440 / 430 / 450
Fax 54 (03764) 440 430
Av. Uruguay 3422
cuerosstorres@arnet.com.ar
Pdcs. Mnes.

DURLOCK

Placas de Yeso - Placas de PVC

GRUPO ESTISOL ISOCRET
ASBEGADO ULTRALIVIANO
CONTRAPISOS

Inrots

- Lana de vidrio para aislación termoacústica en construcción metálicas.
- Lana de vidrio Bajo Teja Micro Aire.
- Paneles de lana de vidrio utilizados como aislantes termoacústicos en la construcción en seco.

isoblock isoforma isomold
isoencofrado isoblockplus CONCREHAUS

NUEVO LOCAL
AV. BUCHARDO 1929 (entre Av.Uruguay y Rademacher)

HORARIO CORRIDO 8 a 18:30HS

nuevos telefonos:
0376- 4454396 / 4451389 / 4453734
posadas@electrolineas.com.ar

ELECTROLINEAS
MATERIALES ELECTRICOS

AISLACIONES TÉRMICAS EN EL NORDESTE

SERVICIO PROFESIONAL Y DE CALIDAD

En Pur Pir nos especializamos en aislaciones térmicas con espuma rígida de poliuretano expandido, revestimientos sanitarios, extractores eólicos, furgones térmicos y cámaras frigoríficas. Nuestro personal tiene 15 años de experiencia y cuenta con capacitación continua en el rubro. Entregamos los trabajos en tiempo y forma.

Visítenos. Proporcionamos un servicio cordial y personalizado en todo momento.

¿Qué hacemos?

En Pur Pir realizamos aislaciones térmicas con poliuretano expandido.

Además, somos especialistas en:

Aplicación de spray de espuma de poliuretano como aislación térmica (techos por arriba y por debajo, cámaras de secado de madera y yerba, furgones térmicos y utilitarios, techos de chapa y techos de lozas).
Revestimientos sanitarios.
Extractores eólicos.
Paneles aislantes para cámaras frigoríficas y furgones térmicos.
Revestimientos y accesorios para furgones, utilitarios y cámaras frigoríficas.
Aplicación de impermeabilización con Poliurea para pisos, lozas y cajas de camionetas.



Somos Pur Pir, una empresa líder en aislaciones térmicas.

En el año 2004 empezamos a trabajar en Posadas, Misiones. Hoy en día somos la única empresa del nordeste argentino que fabrica los paneles térmicos para cámaras y furgones. Nos destacamos en el rubro por la calidad del trabajo, por el personal capacitado y por la puntualidad en las entregas de los trabajos. Proporcionamos la mejor calidad posible en nuestros innovadores servicios para lograr la satisfacción de los clientes e incluso para superarla. Aportamos los mejores productos del mercado y soluciones efectivas a problemas puntuales. Ante todo, implantamos una cultura de calidad y respeto al medio ambiente en nuestros empleados, proveedores y clientes.



SERVICIOS

Pur Pir nace en enero de 2004 dentro del rubro metalúrgico y de la construcción, como una empresa unipersonal para brindar a sus clientes soluciones definitivas a sus requerimientos y necesidades, realizando aislaciones de cualquier tipo, tanto acústicas, térmicas o hidrófugas.

En la actualidad se dedica a la impregnación de poliuretano, construcción de paneles aislantes, fabricación de furgones térmicos, armado de cámaras frigoríficas y la construcción y colocación de extractores eólicos.

Políticas de Calidad

Pur Pir, considera la calidad como factor prioritario en respuesta a las exigencias que realiza la sociedad en la que desempeñamos nuestras actividades. El desarrollo de estos propósitos se logra de forma progresiva mediante la participación y responsabilidad de todas las personas que forman parte de la empresa.

Sistema de Gestión

Para lograr estos objetivos, Pur Pir cuenta con un sistema de gestión, acorde con la actividad que desarrolla.

La dirección declara que dicho sistema es de obligado cumplimiento en todos los ámbitos de la empresa tal y como se define en el manual de gestión de calidad y se compromete a revisar y actualizar periódicamente esta política de calidad.

Asimismo, delega en el responsable de sistemas de gestión la implantación, desarrollo y actualización del sistema de gestión, otorgándole a la vez la autoridad, libertad y medios necesarios para ello.

Esta política y sus sucesivas revisiones estarán accesibles para todos los empleados y el público en general.

NUESTROS PRINCIPIOS

Proporcionar la mejor calidad posible en nuestros servicios innovadores para lograr la satisfacción de nuestros clientes e incluso para superarla, aportando los mejores productos del mercado y soluciones reales a problemas concretos. Implantar una cultura de calidad en nuestros empleados, proveedores y clientes.

Garantizar, con un alto nivel de innovación, el mantenimiento de la mejora continua de la eficacia de nuestro sistema de gestión y de nuestras actividades, a través de la implantación de mecanismos de control que detecten errores y definan criterios de actuación. Ofrecer formación continua a los trabajadores tanto en el campo de desarrollo de sus actividades como en el campo de nuestro sistema de gestión.

Comprometerse a cumplir los requisitos de las normas de referencia utilizadas para la implantación de nuestro sistema de gestión, así como la legislación aplicable y otros requisitos asumidos por la dirección.

Modernizar en la medida de lo posible los instrumentos de trabajo y estudiar las nuevas tecnologías que afecten a la empresa como consecuencia de sus procesos de gestión.

-Somos Pur Pir, su mejor alternativa en aislaciones térmicas.

-Trabajamos con espuma rígida de poliuretano expandido, cámaras térmicas y furgones térmicos, revestimientos sanitarios y extractores eólicos.

-Contamos con personal altamente capacitado para realizar cada trabajo de forma profesional, obteniendo resultados de excelente calidad para que nuestros clientes vuelvan a elegirnos.

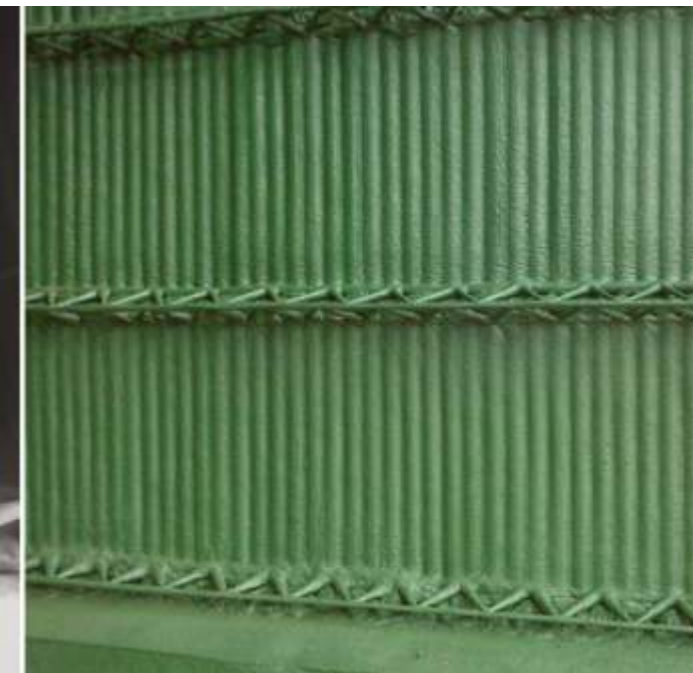
PUR PIR

Es la mejor elección para la aislación en todo tipo de construcción.

-Espuma rígida de Poliuretano Expandido, un material altamente elegido.

-El poliuretano como aislante térmico da solución concreta. La espuma rígida se adhiere a toda superficie limpia y seca, tanto externa como interna y cualquiera sea su forma, de allí que tiene innumerables campos de aplicación.

-Con nueva imagen, Pur Pir continúa a paso firme sobre los mismos valores con que se inició, brindar la mejor calidad en servicios innovadores, garantizar la eficacia y capacitar continuamente a los trabajadores, estado siempre a la vanguardia de nuevas tecnologías. Para más información www.purpir.com, contactopurpir@gmail.com y oficinaspurpir@gmail.com



AISLACIÓN
con POLIURETANO
para viviendas



EXTRACTORES
EÓLICOS
para ventilación ecológica



Ahorra energía y solucionará problemas de temperatura, filtraciones y condensación con un sólo producto impermeabilizante.



Mejoran la ventilación. Extraen el aire caliente. Eliminan gases y olores.

📍 Calle 226 N° 2225, Miguel Lanús - Mnes. ☎ Tel: (0376) 4483055 🌐 www.purpir.com
✉ contactopurpir@gmail.com 📱 @purpircarrozadosyaislamientos 📷 @purpirmisiones

FABRICANTES DE FURGONES PAQUETEROS
FURGONES TÉRMICOS | CARROZADOS

CONSEJO DIRECTIVO CENTRAL 2018-2020

PRESIDENTE:
Arq. CARLOS BORIO
SECRETARIO
Arq. SANTIAGO FROLLOFF
TESORERA:
Arq. MARTA CAMPORA



VOCALES C.D. CENTRAL

Sur
Arq. CLAUDIA HOLLENKA
Arq. ARIEL BENITEZ
Centro:
Arq. GONZALO MARTINEZ
Arq. MARIANO GENTILE
Norte :
Arq. CLAUDIA HOLZER
Arq. PAMELA BUDDENBERG

COMISIÓN FISCALIZADORA

Titulares
Arq. María Ester Marengo
Arq. Norma Pretzel
Arq. Alejandro Minoura
Suplentes
Arq. María de las N. Estatué
Arq. Betina Popity
Arq. Karin Trinidad

TRIBUNAL DE DISCIPLINA

Arq. Fernando Juan Dasso
Arq. Victor Bernal
Arq. Carlos Fernandez
Arq. Marcelo Gazzo
Arq. Julio Amarilla

DELEGACIONES

L.N.Alem Arq. Diego Larrea
Pto. Rico Arq. José Gallero
Pto. Iguazú Arq. Luis Perret

Distrito Zonal Sur

PRESIDENTE:
Arq. Claudia Hollenika
SECRETARIO
Arq. Ariel Benitez
TESORERA:
Arq. Violeta F. M Novak
VOCALES TITULARES
Arq. Marcelo Insfran
Arq. Cecilia Thomas Benchoff
VOCALES SUPLENTE
Arq. Susana López
Arq. Ezequiel Sampó

Distrito Zonal Centro

PRESIDENTE:
Arq. Gonzalo E. Martinez
SECRETARIO
Arq. Alejandro Moyano
TESORERO:
Arq. Mariano Gentile
VOCALES TITULARES
Arq. Cristian O. Castillo
Arq. Lucila Arriola
VOCALES SUPLENTE
Arq. Silvia Mordochi
Arq. Marcelo Chies

Distrito Zonal Norte

PRESIDENTE:
Arq. Claudia Holzer
SECRETARIA
Arq. Vilma C. Brito
TESORERO:
Arq. Pamela S. Buddenberg
VOCALES TITULARES
Arq. Juan M. Vera
Arq. Sergio D. Maselli
VOCALES SUPLENTE
Arq. Verónica Barua
Arq. Victoria Luchessi



Colegio de Arquitectos de la Provincia de Misiones

SEDE CENTRAL: Av. Fco de Haro N° 2745
Posadas Misiones - CP N3300NMB
Tel-fax. 0376-4435310
info@arquitectosmisiones.org.ar

DISTRTO ZONAL CENTRO
12 DE Octubre 46 Oberá - Misiones
Tel-fax. 03755-405544
distritocentro@arquitectosmisiones.org.ar

Delegación Leandro N. Alem
San Martín N° 461
Leandro N. Alem - Misiones
CP 3315
Tel-fax. 03754-423194
del_alem@arquitectosmisiones.org.ar

DISTRTO ZONAL NORTE
Esperanza N° 125
Eldorado - Misiones - CP 3380
Tel-fax. 03751-423818
distritonorte@arquitectosmisiones.org.ar

Delegación Puerto Iguazú
Bernabé Méndez N° 24
Puerto Iguazú - Misiones
Tel-fax. 03757-423597
del_iguazu@arquitectosmisiones.org

www.arquitectosmisiones.org.ar

JDS

ABERTURAS Y VIDRIOS

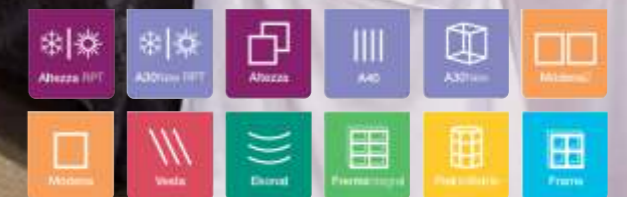
Tel. 376 4480020 CEL: 3764 623919

maxi2santoss@hotmail.com

Garupá, Misiones

JDS Aberturas y Vidrios

En JDS ofrecemos calidad, seriedad, responsabilidad y damos un valor agregado acompañando el proceso de trabajo; antes, durante y después de haber finalizado los mismos.



Sistemas de Carpintería



REVESTIMIENTO ANTIHUMEDAD PARA PAREDES

Tener tu casa con humedad en paredes y techos es insalubre para quienes la habitan, además de generar olores desagradables y aspecto de sociedad.

Seccoplac te permite disfrutar en forma rápida y sencilla de ambientes completamente renovados, estéticos y frescos.

¿Cómo funciona? Seccoplac absorbe la humedad que ingresa desde las paredes y techos. La humedad es evaporada por acción de la placa en forma progresiva gracias a su exclusiva fórmula Molecular Lock.

Las placas antihumedad SECCOPLAC son productos con una estructura ultra porosa permeable para dar salida a la humedad debido a su exclusiva fórmula MOLECULAR LOCK y a su proceso productivo.

Una vez colocadas las placas en su red capilar ingresan moléculas de vapor procedentes del aire exterior ese aire generalmente se condensa generando líquido dentro de la estructura. Así los productos de yeso son capaces de captar, acumular y eliminar vapor de agua actuando como reguladores de humedad.

Este proceso en cualquier placa de yeso conlleva al deterioro, en cambio gracias a la exclusiva fórmula Molecular Lock de seccoplac que combina aditivos especiales, que sumados a materia prima de alta calidad a nuestro proceso productivo perfeccionado, logran que las placas se mantengan inalterables a través del tiempo.

MODELOS:

Línea Clásica, Línea Rústica, Línea Country

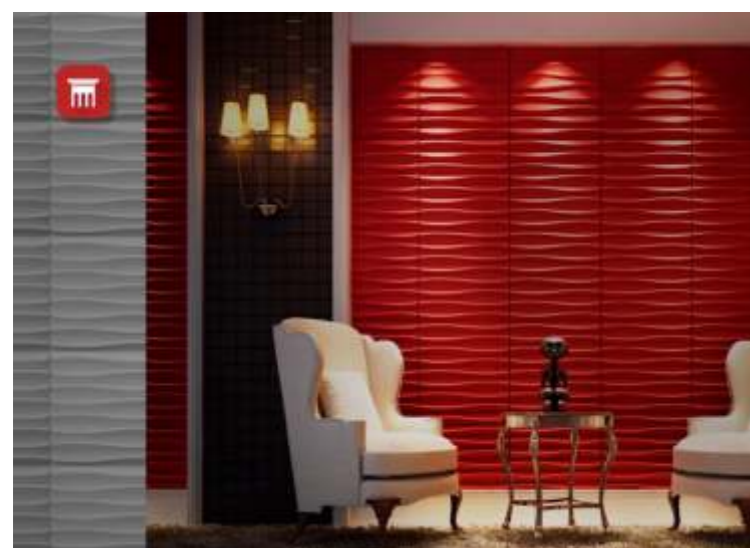
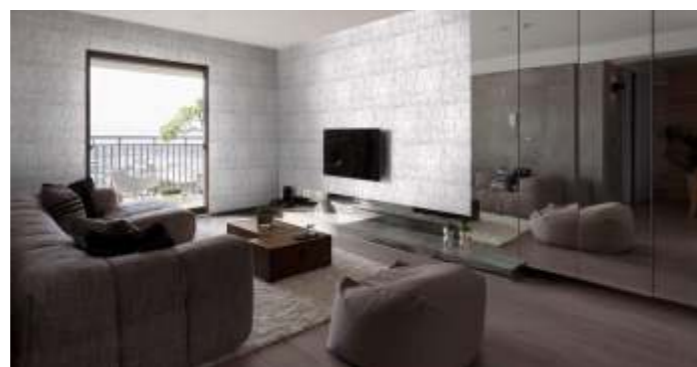
LÍNEA CLÁSICA



LÍNEA RÚSTICA



LÍNEA COUNTRY



AHORA EN POSADAS

GANALE LA BATALLA A LA HUMEDAD

TARJETA DE CRÉDITO

seccoplac

Padre Serrano 946 - Esquina 20 A
El Brete | Posadas
Cel.: 0376 154518645

AHORA 12 CUOTAS SIN INTERÉS

Nuevo espacio



Muebles
del Angel



Fábrica y diseño de interiores personalizados

Con el afán de seguir creciendo y mejorar nuestra atención a nuestros distinguidos clientes este año decidimos expandirnos a un nuevo espacio. Este **NUEVO LOCAL** está ubicado en Calle Colon 1446 casi Belgrano, contará con un formato para facilitar la experiencia del cliente

También sumamos al equipo profesionales orientados al diseño y a la fabricación de muebles a medida pero con una nueva visión de empresa.

Los invitamos que nos visiten y compartan con nosotros este crecimiento.

- Asistencia a arquitectos, empresas constructoras y diseñadores
- Relevamiento de obras
- Realización de proyecciones en 3d
- Fabricación y instalación

Contacto:

www.mueblesdelangel.com
ventas@mueblesdelangel.com
info@mueblesdelangel.com
 Whatsapp: 0376-154643005
 Dir: Colon 1446 (casi Belgrano)
 Belgrano 1860 (casi Colon)

Visitanos a partir del
lunes 9 de Abril!!



Hoteles Edificios Contract Obras
Comercios Oficinas Hogares





ACTIVIDADES DEL CPAIM

CONSEJO PROFESIONAL DE ARQUITECTURA E INGENIERIA DE MISIONES



1) PONENCIAS DEL CPAIM SOBRE USO RACIONAL EFICIENCIA ENERGÉTICA Y CONSTRUCCIONES BIOCLIMATCAS, EN LEANDRO N ALEM. VIERNES 9 DE NOVIEMBRE DE 2018 LUGAR SEDE DELEGACIÓN CPAIM ZONA L. N ALEM. AV BELGRANO 395 1 PISO

Se realizo en la delegacion del CPAIM en Lenadro N Alem la ponencias correspondientes con un lleno total, con participantes de Alem, San Javier, Concepcion de la Sierra, y Puerto Iguazu



Delegacion Leandro N Alem, publico presente.



Incidencia de la envolvente edilicia en el ahorro y la eficiencia energetica (construcciones Bioclimaticas) Ing en Construcciones Zulma Cabrera



Sistemas de gestión para el ahorro energético. Normativas IRAM-ISO 50001. Eficencia energética en Hoteles, Municipalidades etc (sector terciario) Ing Civil Oscar Cardozo.



Diseño eficiente de sistemas de bombeo de agua de libre mantenimiento, preventivo. Ing Electricista Sergio Roko



Eficiencia Energética en sistemas de Iluminación y Equipos de confort Ing Mecánico Electricista Alejandro Cuevas



Nuevas tecnologías aplicadas a la eficiencia y gestión energética. Viviendas y Edificios inteligentes. Ing Electricista Eduardo Soracco



Actualización legal de la ley de Riesgos del Trabajo, Optimización de gastos, aplicada a la eficiencia energética Lic. En higiene y Seguridad del Trabajo Alberto Fores



Izq a der Ing Alejandro Cuevas, Lic Alberto fores, Ing Oscar Cardozo, Ing Zulma Cabrera, Ing Paola Schierse, Ing Eduardo Soracco, Ing Sergio Roko, Ing Luis Rodríguez, MMO Jonathan Aguilar e Ing Christian Lindemann

Organización general:
Ing Paola Shierse, Ing Luis Rodríguez,
MMO Jonathan Aguilar,
Ing Christian Lindemann,
y docente Ing Adriana Ledesma.

2) INFORME DELEGACIÓN ZONA PUERTO IGUAZÚ.

PRESIDENTE: ING. CIVIL MIGUEL ALBERTO VEGA
VICE-PRESIDENTE: LICENCIADO EN SEGURIDAD E HIGIENE CRISTIAN SALINAS
SECRETARIA: ING. EN CONSTRUCCIONES SONIA VILLALBA
TESORERO: MAESTRO MAYOR DE OBRAS JOSÉ RIVAS
VOCAL 1: TÉCNICO ELECTRICISTA LUIS ROLON
VOCAL 2: MAESTRO MAYOR DE OBRAS MARCELO KRIEGER
VOCAL 3: MAESTRO MAYOR DE OBRAS GERONIMO MARTÍNEZ
SECRETARIO TÉCNICO: ING. EN CONSTRUCCIONES ANDRÉS PEDROZO



Izq der Ing. Miguel Vega, Tec. Elect. Luis Rolon, MMO Marcelo Krieger, Ing. Andres Pedrozo. e Ing. Sonia Carolina Villalba

ACCIONES DESTACADAS EN 2018:

EXPOSICIÓN SOBRE CIRCULACIONES VERTICALES

Dictado por el TECNICO ELECTROMECAÁNICO CRISTIAN SALINAS, de la firma INNOVAR ASCENSORES, matriculado de nuestro Consejo. La misma se llevó a cabo en la sala principal del ITUREM, sito en Av. Victoria Aguirre de nuestra ciudad, el día 12 de mayo del corriente año. El Temario de actividades fue el siguiente: Introducción al Transporte Vertical. Definiciones, Ascensores. Características. Elementos de la instalación. Diferentes tipos. Clasificación. Sistemas de Seguridad. Montacargas, Definiciones. Diferencias, Aplicaciones, Sistemas de Seguridad. Escaleras Mecánicas. Características principales, Diferentes tipos Características de instalación. Sistemas de Seguridad. Recomendaciones. Legislación Vigente. Finalidad. Aplicación. Características de control.

PARTICIPACION DE CONSEJO DE DESARROLLO ECONOMICO Y SOCIAL DE PUERTO IGUAZU (CODESPI).- Se designó al Licenciado en Seguridad e Higiene Fernando Fuguet como Delegado del CPAIM IGUAZU, para participar en el ACTO ELECCIONARIO DE AUTORIDADES, y para desarrollar actividades dentro de la CODESPI. Se realizó un curso financiado por el BID de Formación de formadores para el desarrollo económico trinacional, en el marco del programa de Formación para el desarrollo y la integración trinacional. El curso constaba de 8 módulos mensuales, con una carga horaria de 40 hs catedra. Como resultado se presentaba un proyecto el cual podía ser financiado por el BID en caso de salir ganador. El curso fue completado, y el proyecto presentado fue: Fortalecimiento de las capacidades para la elaboración de proyectos de rotarios aplicados al desarrollo trinacional. 20/06/18 - Reunión para elección de nuevas autoridades. CODESPI. La reunión se realiza con el objetivo de realizar elecciones para la nueva comisión directiva, ya que el mandato anterior está finalizado. Por votación en el momento, el Licenciado en Seguridad e Higiene Fernando Fuguet designado presidente de la asamblea. Debido a la presentación de una sola lista y la elección de esta por mayoría, esta se pone en funciones luego de finalizado el acto de elecciones. La nueva comisión directiva queda formada por Pablo Bauza - Presidente, Iván Piedrabuena - Vicepresidente, Lila Vovfrey - Secretaria. 06/09/18 - Reunión de planeamiento organizacional. CODESPI En la primera reunión de la nueva comisión directiva, se armó en formato taller, para delinear los ejes y objetivos de gestión bianual del CODESPI. Se trabajó en conjunto con el sector publico privado, con muy buena participación.

PARTICIPACION DE REUNIONES MULTIDISCIPLINARIAS PARA LA FORMACION DEL PLAN ESTRATEGICO URBANO DE IGUAZU Con la presencia del Arquitecto ROBERTO MONTEVERDE, designado por el Ministro de Turismo de la Nación, GUSTAVO SANTOS, y por el Ministro de Turismo de la Provincia de Misiones, Dr. José María Arrúa, para realizar el PLAN ESTRATEGICO URBANO DE LA CIUDAD DE PUERTO IGUAZU.

PARTICIPACION DE REUNION EN LA MUNICIPALIDAD DE PUERTO IGUAZU CON EL EJECUTIVO MUNICIPAL y el PRESIDENTE DEL COLEGIO DE ARQUITECTOS de IGUAZU, EL ARQUITECTO LUIS PERRET EI CPAIM IGUAZU estuvo representado por el Presidente actual, Ing. Miguel Alberto Vega en una reunión con el Intendente municipal Dr. Claudio Filippa y la Secretaria de Gobierno Sra. Marcela González para establecer puntos a seguir en cuanto a las presentaciones de documentaciones y en especial a incumbencias y alcance de títulos de profesionales en ambos colegios, sobre todo en lo que hace a la seguridad de establecimientos hoteleros o de estancia temporaria. Así mismo se puso a disposición del municipio los cuadros profesionales para realizar todo tipo de tareas tanto para la municipalidad como para la provincia, teniendo como premisa la activa participación de los profesionales locales en las distintas obras realizadas dentro de una planificación nacional o provincial, sobre todo en la parte de urbanización.

ALOCUCION DE ESTADO DE PROYECTOS DE INFRAESTRUCTURAS VARIOS DE PUERTO IGUAZU, ANTE DISTINTOS ORGANISMOS DE LA NACION Y LA PROVINCIA, PARA LAS DISTINTAS INSTITUCIONES INTERMEDIAS DE PUERTO IGUAZU. Se realizó en las instalaciones del ITUREM, una alocución llevada a cabo por el Presidente del CPAIM IGUAZU Ing. Miguel Vega, con la presencia del Intendente Municipal Dr. Claudio Filippa, para los presidente o delegados de las distintas instituciones intermedias de nuestra ciudad como ser ASOCIACION HOTELERA, GASTRONIMICA y AFINES DE PUERTO IGUAZU (AHGAI), CAMARA DE TURISMO DE PUERTO IGUAZU, y otras instituciones. En la misma se presentaron los proyectos de AGUA POTABLE PARA PUERTO IGUAZU, DESAGUES CLOACALES DE PUERTO IGUAZU, INGRESO SUR DE LA CIUDAD DE PUERTO IGUAZU, ASFALTOS SOBRE BASE DE EMPEDRAMIENTO BASALTICO DE PUERTO IGUAZU, ESTADO DE LA OBRA DE SANEAMIENTO Y CANALIZACION DEL ARROYO TACUARA, ENTUBAMIENTO DEL ARROYO PANAMBI, PROYECTOS DE ILUMINACION DE ARTERIAS PRINCIPALES DE IGUAZU, PROYECTOS DE PLAZAS DE PUERTO IGUAZU, PLAN DE VEREDAS DE ZONAS CENTRICAS DE PUERTO IGUAZU, SOLUCION VIAL PARA BARRIO DE CABANAS (ZONA DE GRANJAS), etc.-

REUNION CON EL PRESIDENTE DEL HONORABLE CONSEJO DELIBERANTE SOBRE ESTADO DE LA PLANTA DE TRATAMIENTO DE AGUA POTABLE NUEVA DEL RIO PARANA Y OTRAS OBRAS AL EFECTO. Como presidente del CPAIM IGUAZU, nos interesamos de las obras en ejecución respecto a la situación de la obra de: TOMA DEL RIO PARANA, ESTACION DE REBOMBEO EN SANTA ROSA, IMPULSION DE AGUA CRUDA HASTA LA PLANTA DE TRATAMIENTO EN BARRIO LAS LENAS con ingenieros del IPRODHA que tienen a su cargo la construcción de dichas obras. Se puso en conocimiento de las mismas al Presidente del HCD de Iguazú y a los concejales. La reunión tiene por efecto estar en permanente conocimiento de las obras de infraestructura de la ciudad y poder exponer ante las distintas instituciones de nuestra ciudad.

REUNION CON LA COMISION DIRECTIVA DE BOMBEROS DE PUERTO IGUAZU, PARA REALIZAR EN FORMA CONJUNTA LA CEDE EN PUERTO IGUAZU. Con la presencia del presidente de la Comisión de Bomberos de Puerto Iguazú, JAVIER BAREIRO, integrantes de la comisión directiva, y el Ing. Miguel Vega en representación del CPAIM IGUAZU, se realizó la presentación del proyecto realizado por profesionales del CPAIM IGUAZU, en un terreno que Bomberos posee en la ciudad sito en calle EL HALCON, entre las calles EL TUCAN y LOS TORDOS pasado., Mz. 003, lote C. se planteó la idea de realizar en conjunto tres oficinas, un sanitario, y una sala de reuniones para ser afectado al CPAIM IGUAZU, a la dirección técnica de BOMBEROS IGUAZU, e invitar al COLEGIO DE ARQUITECTOS DELEGACION IGUAZU para participar de la construcción. La idea es que las tres oficinas se encuentren en el mismo sitio, quedando la sala común para que sea utilizada por cada institución en forma alternada.

TRAMITACION DE DOCUMENTACIONES En nuestra delegación a la fecha de 8 de noviembre de 2.018, se llevan tramitados 165 expedientes, número aproximado de expedientes tramitados en el año.

Ing. Miguel Alberto Vega Presidente C.P.A.I.M. IGUAZU

3) JORNADAS DE CONTENIDOS RELACIONADOS CON EL EJERCICIO PROFESIONALES DE LOS TÉCNICOS Y ENTIDADES QUE LOS NUCLEAN



Los días 09 Y 13 de Noviembre, Se realizaron charlas a los futuros egresados de los colegios técnicos de Posadas, SAN ARNOLDO JANSSEN Y LA EPEPT N°1 UNESCO, los técnicos MMO Luis AMENDOLA y Daniel RIOS conjuntamente con directivos de la CAPROIA Ing Arturo F. SCHIAVO y Arq. Miguel A. ZAMPACA, donde explicaron sobre lo que significa ser Profesional y la importancia de estar MATRICULADOS y HABILITADOS, también se habló de la Visión y Misión, los Deberes y Derechos como así también la forma de Matriculación en el CPAIM y la CAPROIA. Fueron dos Jornadas con la presencia de las Especialidades que poseen cada institución, donde, también se contó con la presencia de los siguiente profesores de las instituciones, por San A. Janssen: CERZA, F. – SAZWECEL BRANDT, H. – FOSCHIATTI, Fabiola – MAXIMOVICZ, Omar, GODOY, J, Ing REGALI, Liliana (Dir. De Estudios) RODRIGUEZ PAZ, Martín. y de la E.P.E..T.N°1-Profesores: AMARO, Lisandro – Arq GRUBER, César – YAWNY, Silvia – todo los Alumnos y Profesores agradecieron la información recibida – por lo tanto, Agradecemos a los Profesores y Alumnos presentes y autoridades de las instituciones, por poder transmitir la importancia de su Consejo Profesional y la Caja de Previsión.

4) 15 de NOVIEMBRE: DIA de la EDUCACIÓN TÉCNICA

Cada año recordamos a quienes se dedican a su Enseñanza y Aprendizajes. La ley Nacional N° 26.058 de Educación Técnica Profesional define como uno de sus propósitos centrales el de garantizar a los alumnos y alumnas el acceso a una base de capacidades profesionales y saberes que les permita su inserción en el mundo del trabajo. M.M.O. LUIS AMENDOLA – secretario CPAIM

5) 17 de NOVIEMBRE de 2018 - Día de la Construcción

El Día de la Construcción se festeja, desde 1955, cada 17 de noviembre. La fecha tiene un significado universalista pues ese día, en el año 1869, se habilitó al tráfico mundial en el Canal de Suez, obra en la que participaron desde el estudio del proyecto hasta su ejecución hombres de diversos países. Esta obra sigue siendo un símbolo de las posibilidades de la industria de la construcción y de la capacidad y el esfuerzo de los trabajadores puestas al servicio de la humanidad. El famoso Canal de Suez es una vía artificial de navegación que une el mar Mediterráneo con el mar Rojo a través de la península del Sinaí en territorio egipcio. Esto hizo posible permitir un tránsito marítimo directo entre Europa y Asia, eliminando la necesidad de rodear toda África como venía siendo habitual hasta entonces, lo que impulsó un gran crecimiento en el comercio entre los dos continentes.

Los primeros intentos modernos para construir un canal llegaron a finales del 1700, cuando Napoleón Bonaparte llevó a cabo una expedición a Egipto. El militar y gobernante francés pensó que la construcción de un canal controlado por Francia en el Istmo de Suez podría causar daños importantes en el comercio a los británicos, ya que tendrían que pagar cuotas a Francia por la utilización del canal, o bien rodear toda África para poder dirigirse hacia Asia, lo que suponía un gasto económico y de tiempo para el Imperio Británico muy cuantioso. El Canal de Suez

cuenta con 163 kilómetros de largo por 300 metros de ancho, se inicia en el Mar Mediterráneo -desde el Punto Said hacia Ismailia en Egipto- y termina en el Golfo de Suez. Casi inmediatamente después de su apertura, el Canal de Suez tuvo un impacto significativo sobre el comercio mundial, trasladando mercancías, productos, materiales y pasajeros alrededor del mundo en un tiempo récord. Los trabajadores de la industria de la Construcción afrontamos cada día el desafío de desarrollar esta apasionante actividad. Por encima de las dificultades, la vocación de construir nos une y fortalece.

El Consejo Profesional de Arquitectura e Ingeniería de Misiones saluda cordialmente a la gran familia de la construcción en este día.

Ing. Zunilda Sosa Vice presidenta del CPAIM

6) ACTIVIDADES DELEGACION ZONA NORTE SEDE ELDORADO

La actual C.D. está conformada por el Presidente el ing. Hernán Olcese, como secretario el MMO Rafael Duarte, Tesorero MMO Jorge Rodolfo Giménez y como vocal el ing. Nelso Villalba Martínez. La atención al colega se realiza en la Calle América N° 163, km 9, Eldorado, hasta que construyamos nuestra sede. *Se colaboró y participó de reuniones con la Dirección de Planeamiento de la Municipalidad de Eldorado en la implementación del nuevo régimen de presentación de Planos. *Se hizo el reconocimiento a los profesionales vitalicios, ingeniero José Enrique Mowinski, MMO Rodolfo Oberauer y MMO Maselli Alberto Enrique. *Se concretó la compra de un terreno sobre la avenida Paraguay donde se construirá la futura sede de la Delegación. *El Honorable Consejo Deliberante de la ciudad de Eldorado nos convocó para que nombremos un profesional y realice una evaluación técnica del estado de las Viviendas Progresivas del IPRODHA construidas a través de la Municipalidad de Eldorado. Convocamos a todos nuestros colegas a participar con un plan de trabajo, gastos y honorarios. La C.D. evaluó las propuestas. El Ing. Valenzuela Alejandro fue el que realizó la tarea. El trabajo técnico presentado fue reconocido por el H.C.D. como muy completo y quedó como antecedente para futuros reclamos judiciales. *Se nombró al Ingeniero Nelso Villalba Martínez como profesional destacado de la Provincia de Misiones en año 2017. *Continuamos participando de reuniones informativas o de trabajo de la Dirección de Planeamiento de la Municipalidad de Eldorado. *El último 11 de Octubre se realizó un asado para festejar el Día del Técnico



Ingenieros Hernan Olcese y Nelso Villalba Martínez y MMO Rafael Arcangel Duarte



Cena de camaradería y colegas delegacion Zona Norte sede Eldorado



TERRENO EN EL CUAL SE CONSTRUIRA LA DELEGACION ZONA NORTE SEDE ELDORADO

Presidente CPAIM ZONA NORTE: Ing. Hernán Olcese



CONSEJO PROFESIONAL DE ARQUITECTURA E INGENIERIA DE MISIONES

Sede Central Posadas Avda Francisco de Haro 2745 Tel 0376 - 4425 355 email cpaim@arnet.com.ar www.cpaim.com.ar

Zona Centro: Gdor. Barreyro 291 esq. Los Andes- 03755- 407412- 3360 - Oberá

Zona Norte: Av. San Martín Este 2928 Km. 10 – 03751- 426903- 3380- Eldorado

Sub Delegación San Pedro: Av. Rca. Argentina N° 646- 03751- 470862- 3364- San Pedro

Zona Alto Paraná Av. 9 de Julio 2388- 03743-421072- 3334 – Puerto Rico

Zona Puerto Iguazú Av. Mariano Moreno 16-03757-423548- 3370- Puerto Iguazú

Zona Alem- Av. Belgrano N° 395 1er piso tel 03754 423 595 CP 3315 Leandro N. Alem-Misiones

Cómputo

y presupuesto de Vivienda familiar

La vivienda familiar que se computada, responde a una vivienda de tres dormitorios, dos baños, cocina, lavadero, comedor, living y cochera cubierta, desarrollada en una sola planta, cuya superficie es de 144,78 m² (correspondiente al plano adjunto).

Para el cómputo no se considera el costo del terreno, el muro o cerco perimetral ni desmontes y movimientos de suelo.

Las características constructivas son:

El cómputo se realiza en base a un terreno que no presenta desnivel, y coeficiente de suelo de 1,5 kg/cm².

Mamposterías de cimiento de ladrillo común, columnas, encadenados inferiores y superiores de Hormigón armado. Mamposterías exteriores doble, de ladrillo común en cara exterior y en cara interior ladrillos cerámico huecos de 0,12, los tabiques internos en ladrillos huecos de 0,12m, azotado hidrófugo en cara posterior, revoques completos exteriores, y revoques completos en interiores.

Estructura de techo metálica, vigas reticuladas de hierro redondo con diagonales, ancladas a la viga de encadenado superior y correas de perfil C, canaletas de chapa galvanizada N° 25.

PLANILLA DE COSTOS

Designación Item	Unidad	Cantidad	Calidad Total
Replanteo de Obra	Gl	1	85.400,00
Excavaciones para Bases y Cimientos	m3	24,14	28.306,08
Mampostería de Cimiento	m3	24,14	98.208,76
Hormigón Armado Encadenado Inferior y Superior	m3	7,73	106.193,42
Hormigón Armado Columnas	m3	1,6	22.488,68
Hormigón Armado Dinteles	m3	0,3	5.769,97
Capa Aisladora Horizontal doble de Concreto	m2	43,28	6.050,97
Mampostería de Ladrillos comunes	m3	27,97	163.988,67
Mampostería de Ladrillo de Cerámicos huecos de 0,12	m2	317,1	229.671,93
Revoque Azotado Impermeable	m2	186,5	18.767,50
Revoque completo Exterior	m2	186,5	112.385,58
Revoque Grueso p/interiores b/ revestimiento	m2	35,7	5.859,44
Revoque Completo a la cal fino interior	m2	339,5	110.306,95
Estructura metálica para Cubierta de Techo, con			
Cubierta de Techo en Chapa Galvanizada N° 25	m2	177,5	634.477,30
Canaleta de Chapa Galvanizada N° 25	ml	27,1	30.520,00
Aislación Térmica e Hidrófuga	m2	177,5	43.580,00
Aislación Lana de vidrio 50 mm	m2	177,5	38.250,00
Cielorraso Placa de Yeso c/ aislación acústica int.	m2	111,5	82.600,00
Cielorraso Placa de Yeso verde.	m2	19	19.850,00
cornizas	ml	140,2	21.000,00
Contrapiso ripio sucio s/terreno natural 10 cm	m2	94,42	26.860,61
Contrapiso armado en cochera y entr. de cochera	m2	36,2	21.601,63
Contrapiso Vereda y exteriores	m2	80,16	22.803,92
Carpeta de nivelación b/ cerámico int.	m2	111,5	30.487,45
Pisos de cerámico esmaltado 0,30 x 0,30 m	m2	104,4	112.306,61
Pisos de cerámico esmaltado 0,20 x 0,20 m	m2	7	7.531,58
Pisos de mosaicos calcáreos tipo vainilla vereda	m2	99,39	80.597,34
Zócalo de cerámico esmaltado	ml	140,2	22.616,65
Revestimiento Cerámico	m2	35,7	32.813,65
Antepechos	ml	11	12.300,00
Pintura Látex Interior	m2	339,5	42.576,69
Pintura Látex Exterior	m2	186,5	23.388,96
Pintura Látex cielorraso Interior	m2	111,5	14.125,94
Pintura Látex Cielorraso Exterior	m2	19	3.311,13
Aberturas- puerta de ingreso hojas de abrir y de acero inyectada, cochera sist. Elevadizo acero inyectado			
Puertas placa interiores en marco de chapa hojas enchapadas en cedro.			
Puertas Ventana y Ventanas aluminio color hojas corredizas en vidrio repartido			
todas las aberturas con herrajes y cerraduras c/ vidrio cortinas de enrollar en P.V.C.	Gl	1	384.435,58
Frentes de Placares con baulera con marcos de chapa, y hojas corredizas enchapadas en cedro.			
Interiores en M.D.F con melamina.	Gl	1	35.700,00
Mueble bajo mesada y alacena para cocina y lavad. en M.D.F laminado.	Gl	1	168.530,00
Mesadas granito cocina y lavadero c/ bachas	Gl	1	61.300,00
Instalación eléctrica: Cañería y cableado para toma corriente y bocas de iluminación, s/ artef.			

Cubierta de Techo en chapa galvanizada N° 25 aislación térmica e hidrófuga en membrana tipo alumair tensada con alambres.

Cielorraso en placas de yeso tipo Knauf, Durlock, o Novoplack con aislación acústica en lana de vidrio de 38mm.

Aberturas: puertas interiores con marcos de chapa y hojas de cedro, Ventanas corredizas en aluminio color en vidrio repartido y con cortinas de enrollar P.V.C. reforzado, Puerta de Ingreso y de Cochera de chapa de acero inyectado.

Pisos y zócalos de cerámicos esmaltados en interiores y en la vereda y exteriores de calcáreos.

Revestimientos en cerámicos.

Pintura interior y exteriores en látex color.

Frente de placares y bauleras en marco de chapa y hojas enchapadas en madera de cedro corredizas, interiores de placard con melamina.

Mueble de cocina y lavadero con bajo mesadas y alacena en M.D.F laminado, con mesada de granito y bachas de acero inoxidable.

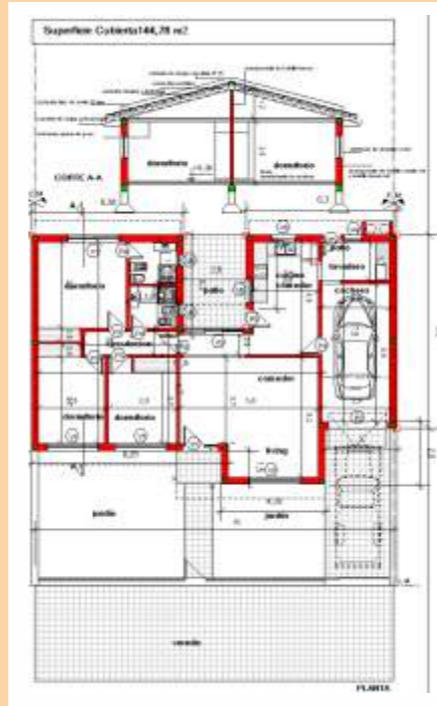
Artefactos sanitarios en losa blanca, línea intermedia, (inodoro largo con mochila, bidet, bañera de acrílico, accesorios de embutir).

Grifería agua fría y caliente línea intermedia.

Instalación agua fría y caliente con tanque de reserva.

Instalación de gas en cilindros.

Instalación eléctrica con cableado y llaves sin artefactos, instalación para T.V. y T.E.



En el cómputo se considera el Costo Total por ítems, materiales sin IVA más Mano de Obra con Cargas Sociales, no se considera Gastos Generales, Beneficios, IVA e ingresos Brutos. No se considera Gastos de Proyecto y dirección de Obra, ni pago de derechos correspondientes para las distintas instalaciones

Designación Item	Unidad	Cantidad	Calidad Total
Instalación de tablero y alimentación domicil. 220.			
Cañería, cableado, Telefonía y T.V.			
Colocación de artefactos.		1	271.548,00
Instalación Sanitaria comprende Materiales y Mano de Obra sin artefactos de:			
Instalación completa de cañerías para desagües cloacales primarios y secundarios con conexión a red.			
Instalación de Desagües pluviales.			
Instalación completa de cañerías para agua fría/caliente incluye conexión para los distintos artefactos.			
Instalación de un tanque de reserva incluida instalación de red con colectores y bajadas respectivas de los distintos baños.			
Instalación completa de cañerías de gas para 2 tubos, conexiones para cocina y calefón, colocación y regulación de artefactos incluido conducto de ventilación, campana extractora, calefón y cocina.			
colocación de artefactos sanitarios y accesorios.	Gl	1	285.299,00
Vanitory con bacha, artefactos sanitarios, bachas coc. y lavad. griferías en baños, cocina y lavadero.	Gl	1	201.533,40
COSTO TOTAL \$			3.725.343,39
COSTO X M2\$			25.731,07

Si se considera estimativamente un 15% de Gastos Generales. Un 10% de beneficios y un 21% de IVA (en algunos casos se toma el 10,5% para viviendas)

el MONTO TOTAL es de \$ 5.702.196,89

El m2 tiene un valor de \$ 39.385,26

HOLOGACIÓN PARITARIAS 2018

Hologacion paritarias 2018 CCT 76/75 y 577 /10 Vigencia 1° de abril 2018

Tablas Salariales - ajuste paritarias 2018 con vigencia 1° de Septiembre 2018

Jornales de Salarios Basicos con vigencia a partir del 01 de abril de 2018			Jornales de Salarios Basicos con vigencia a partir del 01 de septiembre de 2018		
Mes	Categoria	Zona "A"	Mes	Categoria	Zona "A"
		Salario Basico			Salario Basico
abr-18	Oficial espec.	102,43	sep-18	Oficial espec.	111,86
	Oficial	87,28		Oficial	95,31
	Medio Oficial	80,47		Medio Oficial	87,88
	Ayudante	73,88		Ayudante	80,68
	Sereno	13.404,65		Sereno	14.637,38
Jornales de Salarios Basicos con vigencia a partir del 01 de agosto de 2018			Jornales de Salarios Basicos con vigencia a partir del 01 de noviembre de 2018		
Mes	Categoria	Zona "A"	Mes	Categoria	Zona "A"
		Salario Basico			Salario Basico
ago-18	Oficial espec.	107,56	nov-18	Oficial espec.	115,21
	Oficial	91,65		Oficial	98,17
	Medio Oficial	84,50		Medio Oficial	90,51
	Ayudante	77,57		Ayudante	83,10
	Sereno	14.074,88		Sereno	15.077,01



TODO PARA LA INDUSTRIA

- Artefactos de maniobra y de automatización.
- Cables subterráneos y preensamblados.
- Iluminación para construcción y alumbrado público.

y mucha más!



AV. CMTE. BUCARDO 1929, POSADAS - MISIONES.

HORARIO DE ATENCIÓN
Lunes a Viernes: De 8:00 a 12:30 hs. y de 13:30 a 18:30 hs. / Sábados: De 8:00 a 12:30 hs.

TELÉFONOS
(0376) 445-1389 • (0376) 445-3734 • (0376) 445-4396

posadas@electrolineas.com.ar •  Electro Lineas SRL

SILARQ
ARQUITECTURA
INMOBILIARIA

SILVANA QUINTANA / ARQUITECTA
@SILARQESTUDIO
CEL 3764 866218
LÓPEZ TORRES 5467
SILARQESTUDIO@GMAIL.COM

Marmolería
Veneciana
MARMOLES
Y GRANITOS
NACIONALES
E IMPORTADOS

MESADAS DE COCINAS Y BAÑOS
REVESTIMIENTOS - FRENTE
ESCALERAS - TUMBAS
Y TODO TRABAJO DEL RAMO

Av. Uruguay 5805 y Cmte. Espora - Tel: 0376 4452747 - Pdas. Mnes.

Roberto Pavía
Ingeniero Construcciones
Mat. Prof. Nº 2590
Calle Japón N° 1609
Tel.: 376-457-6352
pavia.roberto@gmail.com

ejecución de obras civiles y de arquitectura
proyecto y cálculo de estructuras

PyMEC

CAJAS DE EMBUTIR OCTOGONAL

CAJAS DE EMBUTIR RECTANGULAR

Amplio show room
Asesoramiento profesional
Visitas a obras
Presupuesto - Mediciones

Canalizaciones y accesorios
libres de halógenos.
Especialmente iniciados para ser
utilizados en edificios de concurrencia
masiva.

LA UNION
ELECTRICIDAD e ILUMINACIÓN

DIVISIÓN ILUMINACIÓN
Sumate a la evolución,
sumate al cambio.
Una nueva manera
de iluminar

Av. Santa Catalina 3088 - Tel/Fax: 0376 4431616
www.electricidadlaunion.com.ar - launion@electricidadlaunion.com.ar

EDITORIAL

La presente edición de la revista "Cuadros de Precios y Costos" de la construcción corresponde al mes de diciembre del año 2018. Se ha computado y presupuestado una vivienda de una sola planta de 144,78 m2, (plano adjunto) cuyo costo por m2 nos brinda un valor indicativo, ya que al mismo proyecto se lo puede presupuestar con materiales de mayor y de menor calidad y el costo por m2 de ese modo variaría.

A los fines de determinar el costo indicativo por m2 en dicho cómputo, se han tomado los costos unitarios publicados en la presente edición. En el que se ha aplicado la última tabla salarial homologada con vigencia a partir del 01 de noviembre del 2018 y el dólar oficial vigente en la semana que se ha solicitado los precios de materiales en el mercado local, que figura en la pág. N° 17 a modo de referencia.

Se publica notas proporcionadas por el Consejo Profesional De Arquitectura e Ingeniería de la Provincia De Misiones, del Colegio de Arquitectos de la Provincia de Misiones y de Comercios locales.

Arq. Fernando Salerno Forés
Editor

LA PUBLICACIÓN MENSUAL DEL CONSTRUCTOR MISIONERO

Cuadros
de precios y costos

Editor
Arq. Salerno
Fores Fernando

Para publicitar comunicarse al: 376154217242
E-mail: fersalfor@gmail.com

PUBLICITÁ EN CUADROS DE PRECIOS Y COSTOS

SIMSA
ESPECIALISTAS EN CLIMATIZACIÓN

AIRE
ACONDICIONADO
Y CALEFACCIÓN
POR EXPERTOS

Así se ven
nuestras obras

Climatización central
Equipos frío-calor
Instalación y service
Splits

Av. San Martín 3642 - CP 3300 - Tel: 0376 4476767
misiones@simsacli.com.ar - www.simsacli.com.ar

