

Cuadros de precios y costos

La publicación mensual del constructor misionero

N° 126

Año XIV, N° 126, Mayo de 2019



**CONSEJO
PROFESIONAL
DE ARQUITECTURA
E INGENIERÍA
DE LA PROVINCIA
DE MISIONES**

DURLOCK

IMPERMEABILIZANTE - ADITIVOS PARA HORMIGÓN
SELLADORES - MORTEROS



VENTAJAS Y CARACTERISTICAS
EN CONSTRUCCIÓN DE UN M² SOBRE
LA CONSTRUCCIÓN TRADICIONAL

Airblock & PAREXKLAUKOL



NUEVO
Klaukol
Rapibrick

Levantá paredes
hasta 4 veces más rápido



AHORA
EL MORTERO
SE APLICA ASI

Menos
tiempo
de obra
hasta 4 veces
más rápido

SISTEMA TRADICIONAL



"Servicio de Laboratorio"

IRAM certifica que:

HORMIGONERA EL NOCHERO S.A.

posee un Sistema de Gestión de la Calidad que cumple
con los requisitos de norma:

IRAM - ISO 9001:2008

Elaboración de hormigón, asesoramiento técnico, transporte y
entrega en obra en la Provincia de Misiones.



GESTIÓN
DE LA CALIDAD





LOSA HUECA

SERVICIO DE BOMBEO

VIGUETAS PRETENSADAS

VENTA DE HORMIGÓN ELABORADO

POSTES DE HORMIGÓN

TUBOS DE HORMIGÓN

NAVES INDUSTRIALES



“Cada obra terminada es un orgullo
Cada nuevo proyecto un compromiso”

VENTA Y ASESORAMIENTO TÉCNICO

(0376) 4441113 int 116
Nemesio Parma, Lote 9

ADMINISTRACIÓN

(0376) 4441113 Av. Santa Catalina 2805
hormicon@hormiconsrl.com.ar



Av. Uruguay 4771 - Pdas. Mnes.
Tel/Fax (0376) 4456561 - 4457491
carenagraciela@arnebiz.com.ar
gracielaarena@gmail.com

FIBRO-PLASTICA
POSADAS



CERAMICAS - SANITARIOS - GRIFERIAS - BOTIQUINES - REVESTIMIENTOS
BRONCERIA - CAÑOS - VANITORIS - TANQUES - GAS - CLOACA - AGUA

**POSADAS
ABERTURAS**



Puertas y ventanas de madera
Chapa y Aluminio - Portones y Puertas
Corredizos - Levadizos y Plegadizos
Placas y Aireadores



Belloni
CARTELES
& PUBLICIDAD

CORPOREOS GRAN FORMATO
CHAPA - ACERO - MADERA - CHAPA Y LONA - CON ILUMINACIÓN LED



FÁBRICA DE CARTELES

GIGANTOGRAFÍAS - STANDS - TOLDOS - CARTELES FRONT Y BACKLIGHTS - PUBLICIDAD EN PANTALLAS LED - GRÁFICA EN VIDRIERAS - MARQUESINAS

AV. LAVALLE 1472 - TEL 376 443 8361 - BELLONICARTELES@GMAIL.COM

Análisis de costos unitarios



Los Costos publicados son indicativos, dado que en cada rubro se puede tomar como base, precios de materiales de mayor o menor calidad. Con los mismos se pueden desarrollar presupuestos estimativos Los precios se expresan en Pesos, desglosando materiales sin IVA y Mano de Obra, la cual incluye Cargas Sociales, Presentismo y para el Monto Total no se consideraron Gastos Generales, Beneficios, IVA e Ingresos Brutos.

1 Excavaciones	5 Hormigón armado	9 Contrapisos	13 Zócalos
2 Cimientos de hormigón	6 Cubierta de techos	10 Pisos	14 Revestimientos
3 Aislaciones	7 Revoques	11 Escalones y umbrales	15 Pinturas
4 Mamposterías	8 Cielorrasos	12 Cordones	16 Tabique de Yeso

1- Excavaciones

1.1 Excavación de zanjas p/cimientos m3		
Material	Mano de obra	Total
		778,53

1.2 Excavación de zanjas p/bases y pozos m3		
Material	Mano de obra	Total
		1328,08

1.3 Terraplenamiento m3		
Material	Mano de obra	Total
		492,30

1.4 Desmonte m3		
Material	Mano de obra	Total
		698,38

2- Cimientos de hormigón

2.1 Cimiento de piedra en bruto m3		
Material	Mano de obra	Total
1637,36	2296,68	3934,04

2.2 Cimiento de ladrillos comunes m3		
Material	Mano de obra	Total
2159,32	2322,26	4481,58

3- Aislaciones

3.1 Capa aisladora horiz.de concreto m2		
Material	Mano de obra	Total
120,34	50,24	170,58

3.2 Capa aisladora vert.de concreto m2		
Material	Mano de obra	Total
248,47	470,11	718,58

4- Mamposterías

4.1 De ladrillos comunes m3		
Material	Mano de obra	Total
2182,33	3158,77	5341,10

4.2 De ladrillos comunes a la vista m3		
Material	Mano de obra	Total
2782,33	3880,79	6663,12

4.3 De ladrillos prensados a la vista m3		
Material	Mano de obra	Total
3782,33	3880,79	7663,12

4.4 De ladrillos comunes panderete/ canto m2		
Material	Mano de obra	Total
131,02	354,94	485,97

4.5 De ladrillos cerámicos huecos 8 cm m2		
Material	Mano de obra	Total
170,72	377,84	548,56

4.6 De ladrillos cerámicos huecos 12 cm m2		
Material	Mano de obra	Total
228,71	574,64	803,35

4.7 De ladrillos cerámicos huecos 18 cm m2		
Material	Mano de obra	Total
313,68	660,05	973,73

4.8 De bloques de hormigón 20x20x40 m2		
Material	Mano de obra	Total
390,55	452,60	843,15

4.9 De piedra en bruto m3		
Material	Mano de obra	Total
1643,13	5320,64	6963,77

5- Hormigón armado

5.1 Banquina		
Material	Mano de obra	Total
5404,4	1546,35	6950,75

5.2 Para bases		
Material	Mano de obra	Total
5724,29	4257,87	9982,16

5.3 Para fustes y columnas		
Material	Mano de obra	Total
8370,64	7795,20	16165,85

5.4 Para losas		
Material	Mano de obra	Total
8168,04	9.317,40	17485,44

5.5 Para losas nervuradas		
Material	Mano de obra	Total
8168,04	9759,24	17927,28

5.6 Para vigas		
Material	Mano de obra	Total
9365,01	12865,65	22230,67

5.7 Para dinteles		
Material	Mano de obra	Total
7070,13	14983,20	22053,33

5.8 Para tabiques		
Material	Mano de obra	Total
7627,94	13807,1	21435,04

5.9 Para escaleras		
Material	Mano de obra	Total
6726,28	15794,14	22520,42

5.10 Para encadenados		
Material	Mano de obra	Total
6265,91	9597,75	15863,66

5.11 Para barandas		
Material	Mano de obra	Total

Material	Mano de obra	Total
6318,61	14144,28	20462,89

5.12 Para graderías		
Material	Mano de obra	Total
9334,01	16655,78	25989,79

5.13 Para dados		
Material	Mano de obra	Total
7234,85	9016,94	16251,79

5.14 Para tanque rectangular		
Material	Mano de obra	Total
8670,56	15154,2	23824,76

5.15 Para tanque circular		
Material	Mano de obra	Total
11418,38	14812,74	26231,12

5.16 Losa con vigueta lad. armado 10 cm m2		
Material	Mano de obra	Total
562,18	394,67	956,86

5.17 Losa con vigueta lad.armado 12 cm m2		
Material	Mano de obra	Total
615,72	394,67	1010,39

5.18 Tabique H°A° no portante 7 cm m2		
Material	Mano de obra	Total
450,40	1365,9	1816,30

5.19 Tabique H°A° portante 15 cm m2		
Material	Mano de obra	Total
1087,71	1576,02	2663,74

6- Cubiertas de techos

6.1 Azotea completa m2		
Material	Mano de obra	Total
1354,48	848,61	2203,10

6.2 De tejas francesas (s/est.mad cep. vista) m2		
Material	Mano de obra	Total
1975,97	860,07	2836,05

6.3 De chapas onduladas galvanizadas m2		
Material	Mano de obra	Total
608,65	379,18	987,83

6.4 Tinglado - nave industrial -s/bases- luz 4m		
Material	Mano de obra	Total
		4135

7- Revoques

7.1 Azotado impermeable m2		
Material	Mano de obra	Total
27,57	90,25	117,82

7.2 Grueso para interiores m2		
Material	Mano de obra	Total
37,34	151,54	188,88

7.3 Grueso para exteriores m2		
Material	Mano de obra	Total

Material	Mano de obra	Total
72,73	179,15	251,88

7.4 Completo a la cal fina interior m2		
Material	Mano de obra	Total
53,73	318,57	372,31

7.5 Completo a la cal fina exterior m2		
Material	Mano de obra	Total
90,94	600,78	691,73

7.6 De cemento con hidrófugo m2		
Material	Mano de obra	Total
244,30	683,63	927,93

7.7 Enlucido a la cal m2		
Material	Mano de obra	Total
12,22	203,40	215,63

7.8 Toma de junta m2		
Material	Mano de obra	Total
11,76	453,57	465,33

7.9 Enlucido de yeso m2		
Material	Mano de obra	Total
57,01	138,07	195,08

7.10 Enlucido de yeso s/aplic. compl. a la cal m2		
Material	Mano de obra	Total
155,33	289,61	444,94

8- Cielorrasos

8.1 Cielorraso aplicado completo a la cal m2		
Material	Mano de obra	Total
53,73	366,93	420,67

8.2 Cielorraso aplicado terminado al yeso m2		
Material	Mano de obra	Total
73,85	314,53	388,39

8.3 Armazón p/cielorr. Ind. c/estruct. Madera m2		
Material	Mano de obra	Total
181,07	429,70	610,78

8.4 Armazón p/cielorr. Indep. c/estr. Metálica m2		
Material	Mano de obra	Total
597,76	416,23	1014

8.5 Cielorraso madera mach. pino 1/2x4" m2		
Material	Mano de obra	Total
293,43	456,64	750,08

8.6 Cielorraso madera mach. pino 3/4x4" m2		
Material	Mano de obra	Total
368,43	456,648	825,08

8.7 Cielorraso placa de yeso m2		
Material	Mano de obra	Total
		805

9- Contrapisos

9.1 Hormigón ripio sucio s/ter. nat. 10 cm m2		
Material	Mano de obra	Total
160,40	172,41	332,82

9.2 Hormigón ripio sucio s/losa 8 cm m2		
Material	Mano de obra	Total
128,47	172,41	300,89

9.3 Hormigón ripio sucio armado 12 cm m2		
Material	Mano de obra	Total
458,22	249,2	707,42

9.4 Carpeta de cemento alisado b/baldosa m2		
Material	Mano de obra	Total
116,26	205,42	321,69

10- Pisos

10.1 De cemento alisado m2		
Material	Mano de obra	Total
127,26	230,34	357,60

10.2 De mosaicos graníticos m2		
Material	Mano de obra	Total

Material	Mano de obra	Total
784,53	418,25	1202,79

10.3 De mosaicos calcáreos m2		
Material	Mano de obra	Total
495,78	418,25	914,04

10.4 De cerámicos esmaltado c/junta tomada m2		
Material	Mano de obra	Total
582	682,95	1264,95

10.5 De ladrillos comunes de plano m2		
Material	Mano de obra	Total
196,53	330,02	526,56

10.6 De losetas de cemento m2		
Material	Mano de obra	Total
570,33	418,25	988,59

10.7 De mosaicos calcáreos tipo vainilla m2		
Material	Mano de obra	Total
495,78	418,25	914,04

10.8 De lajas irregulares m2		
Material	Mano de obra	Total
1044,85	371,77	1416,63

10.9 Parquet bastón roto s/manto de concr. m2		
Material	Mano de obra	Total
1384,81	460,69	1845,50

10.10 Pavimento de H°A° (esp.10 cm) m2		
Material	Mano de obra	Total
434,58	363,69	798,27

10.11 Pavimento de bloques articulados m2		
Material	Mano de obra	Total
1222,49	387,27	1609,76

10.12 de Porcelanato		
Material	Mano de obra	Total
1797	682,95	2479,95

11- Escalones y umbrales

11.1 De cemento alisado m2		
Material	Mano de obra	Total
152,18	760,41	912,59

11.2 De ladrillos prensados m2		
Material	Mano de obra	Total
675,61	1208,29	1883,90

11.3 Esc.y contraesc. De mármol 2 cm esp. m2		
Material	Mano de obra	Total
16273,81	1028,46	17302,28

11.4 Esc. Y contraesc. De granito 2 cm esp. m2		
Material	Mano de obra	Total
9593,81	1028,46	10622,28

12- Cordones

Instalación en seco de Puertas con contramarco regulables



Trabajando conjuntamente con los profesionales de la construcción, OBLAK le propone al mercado un excelente kit de contramarcos regulables, que acompañan de forma estándar a las líneas Con Apliques, Moldurada y Tekstura, la nueva línea de puertas de interior.

Todos estos conjuntos de contramarco regulable, representan una excelente solución que resuelven a la perfección la unión de la puerta con la pared que la aloja. Con las piezas laterales del contramarco regulable, el instalador cuenta con una tolerancia de hasta 2cm para ajustar la instalación de la puerta. Las piezas de este kit, en todas las líneas Con Apliques, Moldurada y Tekstura se entregan de forma estándar con la puerta, terminados con los lustres o laminados de cada una de las líneas, todas ellas con terminación final, libre de mantenimiento y listas para usar.



Puertas de Exterior, Línea Eterna



Puertas simples y dobles en altos de 2.00 mts y 2.20 mts, dependiendo del modelo.

Esta línea de alta prestación combina materiales completamente diferentes entre sí: un alma de relleno aislante, una estructura interna de placas fenólicas y un revestimiento exterior de acero galvanizado foliado resistente al agua y a los rayos UV.

Prestaciones que la hacen diferente al resto:

- Listas para usar.
- Libre de mantenimiento.
- Tapacantos de aluminio.
- Burlete perimetral, que proporciona una aislación acústica.

TODO EN CORTINAS

Te ofrecemos una gran variedad de Cortinas y Toldos que se adaptan a todos tus estilos de decoración. Nuestros modelos son modernos, bien diseñados y de gran calidad. Con opciones de telas en colores y texturas que te van a sorprender.



IMPORTANTES DESCUENTOS POR CANTIDAD

INARCEL PROYECTOS Y SERVICIOS

Grupo FAVEREAU

DIVISIÓN energía

DIVISIÓN electricidad

DIVISIÓN informática

DIVISIÓN seguridad electrónica

Libertya Software de gestión

Av. Roque Pérez N° 2048 - Tel 0376 4429444
 inarcel@grupofavereau.com.ar - www.grupofavereau.com.ar

CENTROLUZ ILUMINACION Y DECO HOGAR

Grupo FAVEREAU

DIVISIÓN iluminación

Av. Roque Pérez N° 2048 - Tel 0376 4429444
 centroluz@grupofavereau.com.ar - www.grupofavereau.com.ar

konstruya S.A.

Construcción en Seco

CLEANEOAKUSTIC Magter Ing. Hugo Orlando Reinert

DISTRIBUIDOR OFICIAL **KNAUF** PLACAS DE YESO

Maipú 1945 - Pdas. Mnes. Tel/Fax: 0376 - 4596373
 konstruya@konstruya-pos.com.ar

weber

weber.pral monocapa

Revoques Manuales y Projectables

hazen

PISOS FLOTANTES NATIVE

PISO LAMINADO

Superboard®

Superboard ST Superboard EP MAX

Barbieri

PERFILES PARA CONSTRUCCIÓN EN SECO CIELOS Y REVESTIMIENTOS DE PVC PERFILES ESTRUCTURALES DE ACERO GALVANIZADO

NUEVOS PERFILES PARA REVESTIMIENTOS

Drywall

atenneas

CORNISAS ADHESIVOS ROSETAS ROSETONES

ferreteria industrial
aguilar
Sociedad Anónima

BLACK PANTHER

MÁQUINAS PARA CONSTRUCCIÓN

CORTADORA DE HORMIGÓN VIBROAPISONADOR FRATACHADORA

/FERRETERIAINDUSTRIALAGUILAR Hacemos envíos a todo el país!

0376 445-6333 | AV. URUGUAY N°4852. Posadas, Misiones.
www.ferreteriaaguilar.com.ar

Placa Norte S.R.L.
La línea más completa de insumos para la industria del mueble

Aglomerados Herrajes
Fibrofacil Tornillos
Melaminas Adhesivos
Fenólicos Herramientas
Chapadur Lacas y Barnices
Decoplas Accesorios para muebles

CORTES A MEDIDAS - Pegados de cantos
ENVIOS A DOMICILIO
Tel 03764592229
Telfax 0376 4593133

Av San Martín 4482 esq. Cerro Cora
Pdas. Mnes. E-mail placanorte@gmail.com

Proyectos y Construcciones / Refacciones y ampliaciones / Asesoramiento profesional

ESPECIALISTAS EN CONSTRUCCIÓN DE CASAS LLAVE EN MANO CON SISTEMA STEEL FRAMING

MÁS INFORMACIÓN Y PRESUPUESTOS:
 Av. Francisco de Haro 5153. Posadas
 376 4454442
 DIXSA Construcciones

DIXSA
DISEÑO + CONSTRUCCIÓN

www.dixsaconstrucciones.com.ar

VILLALONGA
VIVIENDAS INDUSTRIALIZADAS

Hace realidad SU **sueño**

- Sistema Llave en mano
- Diseños adaptados a su necesidad
- 90 días su sueño Cumplido

Premio **Mejor Stand** Feria Forestal 2018

Ruta 12 km 11 1/2 Cel: (0376) 154679670
Frente a la Saladita de Garupá (0376) 154691633

villalongaindustrial@hotmail.com www.villalongaindustrial.com.ar villalongaindustrial

TORESANI ROBERTO LUIS
ARQUITECTO – M.P.N° 3098

PROYECTO - DIRECCIÓN - ADMINISTRACIÓN

Hungría 2757 – Posadas – Misiones
Cel +54 376 4645461 – robto@gmail.com

AHORA EN POSADAS

GANALE LA BATALLA A LA HUMEDAD

reccoplac

TARJETA DE CRÉDITO
AHORA 12 AHORA 18
CUOTAS SIN INTERÉS

Padre Serrano 946 - Esquina 20 A
El Brete | Posadas
Cel.: 0376 154518645

Arq. ROBERTO ADRIÁN MARTÍNEZ
Alquiler de BOB CAT con pala, retro, martillo y trompo oruga con mecha y compresor

Coronel Álvarez 1525 - Tel 0376 - 4431250
Cel 154607719 - Posadas Misiones

VENTA DE ARENA Y PIEDRA, CON ENTREGA A DOMICILIO "SERIEDAD"

Topografía y Catastro

Servicios en Agrimensura

Topografía	Agrimensura Legal
<ul style="list-style-type: none"> - Proyecto de obra nueva - Cálculo y replanteo de obra - Seguimiento de obra - Nivelaciones de Precisión - Curvas de Nivel - Determinación de Cuencas - Computos Volumétricos - MDT - Certificación de Canteras 	<ul style="list-style-type: none"> - Mensuras Urbanas y Rurales - Pericias - Propiedad Horizontal - Conjuntos Inmobiliarios - Deslindes y Amojonamientos - Georreferenciación de Objetos Territoriales - Afectaciones parcelarias

cel.: (0376) 154-201224
e-mail: agrimerrecar@yahoo.com.ar
Av. Rademacher 3021 - Posadas (3300)

MARIANO ERRECAR
AGRIMENSOR - PERITO S.T.J.
MAT. N°183 - MAT. N°827



ESTRUCTURAS

PATOLOGIA ESTRUCTURAL
CARLOS ALBERTO PERESSON
INGENIERO MP 1735

Cel.: 154764109



Tel. 0376 4403484
info@arme-sa.com.ar
www.arme-sa.com.ar



Perfil AU-450
Conformado en obra

Los perfiles AU-450 grafados permiten cerramientos estancos con mínima pendiente, variedad de colores, de cualquier longitud y sin empalmes.



www.constructoraresek.com info@constructoraresek.com
@constructoraresek +54(376)154639809

PLACARES A MEDIDA!



PLACANORTE AMOBLAMIENTOS

Lavalle 4147
Posadas - Misiones

+54 376 442 7888
placanortemuebles@gmail.com



LEGA
S.R.L.

Corte y Plegado de chapas

- Cálculo, Fabricación y Montaje de estructuras metálicas,
- Tinglados, Galpones, Techos y Aberturas metálicas.
- Patología estructural

Gdor Barreiro N° 3367 - Tel.: 0376 4429663
E-mai: julioalutz@hotmail.com - Posadas Misiones

DE MAP

Arquitectura e Ingeniería

Arq. Ernesto Claudio / Ing. Mariano Poma, Pablo San Martín 2029 - B / C.E. 3734-40498 - 310 4028000
Posadas, Misiones



medrArq
arquitectura & construcción

TEL: 0376 442-9210

CEL: 0376-4628397 Arq. Alejandro Bejuk
CEL: 0376-4116864 Arq. Omar Capli

facebook/medrArq
Av. Roca 406 - 1° piso casi Av. Costanera
CP 3300 Posadas Misiones
infomedrarq@gmail.com



PEDRO JOSE FLEITAS
ARQUITECTO
Mat.Prof. N° 2465
Av. Aguado N° 5768 c / Av. Santa Cruz
Tel.Cel.: 3764-640915
arq.del.norte@hotmail.com

**ARQUITECTURA-CONSTRUCCIONES-
MOVIMIENTO DE SUELO-PREMOLDEADOS-
TEJIDOS DE ALAMBRE-SERVICIOS.**

ALQUILER DE: CAMION VOLCADOR-RETROEXCAVADORA-
MINICARGADORA CON BRAZO RETRO.
(Venta de Arena, Piedra y Tierra.)

AISLACIÓN con POLIURETANO para viviendas



Ahorrá energía y solucioná problemas de temperatura, filtraciones y condensación con un sólo producto impermeabilizante.



EXTRACTORES EÓLICOS para ventilación ecológica



Mejoran la ventilación. Extraen el aire caliente. Eliminan gases y olores.

Calle 226 N° 2225, Miguel Lanús - Mnes. Tel: (0376) 4483055 www.purpir.com
contactopurpir@gmail.com @purpircarrozadosyaislamientos @purpirmisiones

FABRICANTES DE FURGONES PAQUETEROS FURGONES TÉRMICOS | CARROZADOS

CASAS A TU MEDIDA
CONSTRUIMOS LLAVE EN MANO

AREVALO
CONSTRUCCIONES S.R.L.

CONSTRUCCION · ABERTURAS · DISEÑO · ARQUITECTURA · ASESORAMIENTO

Av. 115 Nº 2465 | POSADAS - MISIONES | TEL: 0376 4465821 | AREVALO_CONSTRUCCIONES@HOTMAIL.COM | AREVALO CONSTRUCCIONES SRL

Hañiek
METALURGICA

- Servicios de corte
- Plegados
- Soldaduras especiales
- Corte plasma
- Acero inoxidable
- Fabricación y montaje de todo tipo de aberturas metálicas

Encontranos en Facebook: metalurgicahaniek

Tel/Fax: (0376) 4454213
Av. 134 Nº 2835 (3300)
Posadas Misiones
metalurgicahaniek@gmail.com
www.metalurgicahanieksa.com.ar

comprar vender alquilar construir asesorar desarrollar tasar administrar

P O E A

En esta dirección, encontraras lo que buscas..

www.poeainmobiliaria.com.ar

JUNIN 2565 - TEL.FAX: (0376) 4436800 / 4423084 / 4441131

Pinturas y recubrimientos formulados para las **necesidades locales**

Pinturas Misioneras

POSADAS: Av. Uruguay 4421 | Bolívar y Junín | Belgrano y Junín | Av. Corrientes y Tacuari
OBERÁ: Buenos Aires 98 | ELDORADO: Av. San Martín "E" 1287 | 0800-77-72468
www.pinturas-misioneras.com.ar

JDS
ABERTURAS Y VIDRIOS

**NUEVO LOCAL
MÁS PRODUCTOS
MAYOR COMPROMISO**

Colectora Leonardo Favio - Garupá 1000 / Tel.: 0376-4480020/ 4482490
ventas@jdsaberturas.com.ar / f: JDS Aberturas y Vidrios

PUERTAS Eterna y Tekstura de 2,20mts

OBLAK ABERTURAS | aluar división elaborados | DIVISIÓN VIDRIOS | cortinas y toldos sunset

Conoce estos y más productos en: **f JDS Aberturas y Vidrios**

FOTOGRAFÍAS Y VIDEOS AEROS DE ALTA RESOLUCIÓN CON DRONE

ORTOMOSAICOS
Georeferenciados, 3cm por píxel.

SEGUIMIENTO DE OBRAS

PUBLICIDAD INMOBILIARIA

AEREO

Tel. 3764-639161 aereo.posadas@gmail.com

ROMACO S.A. CONSTRUCCIONES

Obras Viales - Civiles - Hidráulicas.
Alquiler de Equipos.

Ramirez N° 5570 - Tel. 0376 4 913729
3300 - Posadas - Misiones
construcciones_romaco@hotmail.com

Roberto Pavía
Ingeniero Construcciones
Mat. Prof. N° 2590
Calle Japón N° 1609
Tel. 376-457-6352
pavia.roberto@gmail.com

RP

ejecución de obras civiles y de arquitectura
proyecto y cálculo de estructuras

PUBLICITÁ

Cuadros de precios y costos

Editor
Arq. Salerno Fores Fernando

0376 154217242
fersaflor@gmail.com

LA PUBLICACIÓN MENSUAL DEL CONSTRUCTOR MISIONERO

EMPRESA CONSTRUCTORA ABAMARTIN

Siempre pensando en la calidad

Jujuy 490 **(03755) 42-3532**

Listado de Precios de Materiales

1 Elementos de seguridad e higiene y herramientas. 2 perforación y estudio de suelos. 3 ensayo de hormigón. 4 alquiler de equipos y movimientos de tierra. 5 Aceros. 6 Aridos. 7 Cales y Cementos. 8 Hormigón Elaborado. 9 Aditivos para Hormigones. 10 Aislaciones. 11 Juntas de Dilatación. 12 Mamposterías. 13 Prefabricados de Hormigón. 14 Cielorrasos y Tabiques. 15 Bloques para Losas. 16 Adhesivos. 17 Maderas. 18 Cubiertas de Techos. 19 Aberturas. 20 Cortinas de Enrollar/ Persianas. 21 Herrajes. 22 Pisos. 23 Zócalos. 24 Revestimientos. 25 Mármoles- Granitos- Piedras Naturales. 26 Molduras. 27 Instalaciones Contra Incendio. 28 Instalaciones Eléctricas. 29 Instalaciones de Gas. 30 Instalaciones Sanitarias. 31 Instalaciones Telefónicas. 32 Instalación Televisión. 33 Aire Acondicionado. 34 Rejillas de Ventilación. 35 Extractores para Baños y Cocinas. 36 Extractores Eólicos. 37 Piletas de Natación y Accesorios. 38 Calefacción. 39 Pinturas y Accesorios. 40 Decoración. 41 Vidrios y Espejos. 42 Gastos de oficina. 43 Parquizaciones. 44 Alquiler de camionetas.

Los precios indicativos promedios publicados, fueron consultados del 17 al 22 de abril de 2019.
DÓLAR. COMPRA 43,68. VENTA 41,68

SUMARIO

- PAG 6 Costos unitarios.
- PAG 8 Aberturas de Alta calidad
- PAG 17 Precios de Materiales, Sumario, UOCRA.
- PAG 32 30 años del Colegio de Arquitectos
- PAG 36 CPAIM. Actividades
- PAG 40 Cómputo y presupuesto de dos duplex y Editorial
- PAG 42 Centro de Formación UOCRA Misiones

Jornales de Salarios Básicos con vigencia a partir de Noviembre 2018

Categoría	ZONA "A"	
	Salario Básico	
NOV/18 Oficial Especial	118,57	
Oficial	101,03	
Medio Oficial	93,15	
Ayudante	85,52	
Sereno	15516,15	

Jornales de Salarios Básicos con vigencia a partir 01 de enero de 2019

Categoría	ZONA "A"	
	Salario Básico	
ENE/19 Oficial Especial	122,13	
Oficial	104,06	
Medio Oficial	95,94	
Ayudante	88,08	
Sereno	15981,63	

Jornales de Salarios Básicos con vigencia a partir 01 de marzo de 2019

Categoría	ZONA "A"	
	Salario Básico	
MAR/19 Oficial Especial	130,68	
Oficial	111,34	
Medio Oficial	102,66	
Ayudante	94,25	
Sereno	17100,35	

CONTACTOS: Celular: 0376154217242
E-mail: fersaflor@gmail.com

1-Elementos de seguridad e higiene y herramientas

1.1 seguridad e higiene

Cono de goma 75cm c/reflectivo	611,10
Cono flexible 75cm c/reflectivo	541,60
Red señalizacion naranja 1x50 mt.	940,17
Cola de amarre de 2mts. Regulable	1.220,95
Arnes 3m neon 04 completo dorsal/frontal	2.403,78
Cinta peligro x 200mts.	81,85
Cartel pvc corrugado 50x70cm.	89,66
Casco libus me class s/v amarillo	166,69
Arnes libus p/casco milenium	75,00
Anteojos libus eco line claro hc	89,00
Anteojos libus eco line gris hc	85,00
Capa pvc gaucho (m) amarillo	450,00
Guante descarnador c/hilo de kevlar	183,07
Botin base goma c/p.	1.540,23
Botin firestone	1.620,30
Pantalon grafa de trabajo	349,87
Pantalon pampero	575,20
Camisa grafa de trabajo	317,35
Camisa pampero	550,64
Guante latex negro	183,07
Guante descarnador 1ra. P/corto amarillo/gris	106,95
Protector auditivo	190,00
Protector auditivo quantum c/cordel	17,37
Bota escorpio c/l (40) negro	595,32
faja lumbar mustang t/m	315,52
Cinturon de sujecion cr12 c/elem. De amarre	1.992,15

1.2 Herramientas

Andamio metálico 2" - 3 mts	8.342,88
Balde bañal PVC común	76,83
2 Caballete metal 1,20 -2 mts	5.402,88
Cuchara albañil n° 8	558,65
Cuchara de albañil N° 8	174,27
ferrite negro x kg	203,28
martillo galponero N° 27	565,26
Maza octogonal x 1250 g	176,62
cepillo FPL rizado curvo C/PL	223,38
pala punta AC. Forjado	1.262,91
Pala ancha AC forjado	1.262,91
Pico c/cabo	1.566,88
Escaleras extensible aluminio 24 esc. 3,6 a 6,30 ml	15.664,32
Hacha forjada con cabo	1.761,53
Metro de madera doble	307,44
Nivel de aluminio 50 cm	444,53
Llana dentada 12 x 12 mm	277,76
Fratacho 12 x 35	216,61
Disco de corte 115 x 1,6	54,88
Carretilla x75 lts	1.859,20
carretilla x 100 lts	2.115,95
carretilla L 80	4.502,28
Hormigonera con motor 130 L	10.248,00
Hormigonera 155L 1 hp	14.884,80
Hormigonera 2hp trifac.	76.134,22
Hormigonera 2hp mofof.	78.174,28
Amoladora 9" 2.400 wat	12.911,36
Amoladora 9" 2.700 wat	15.260,00
Amoladora ang. 4,5" 1.100 wat	6.572,83
Amoladora ang. 4,1/2" 850 wat	4.200,00
Cortadora manual de cerámica 42 cm	7.243,38
Cortadora manual de cerámica 64 cm	11.139,63
Espátula 170 mm	190,96
Azada con mango	1.677,55
llana plástica 30 cm	106,35
Serrucho 22" - 50 cm doble corte	548,69
Cinta métrica 10 m	751,30
Soldador super bantam 256	11.568,20
Soldador monobif 275 arn	24.045,41
Taladro DW 508 + Pinza multifunc.	6.925,01
Plomada 400 gr.	238,62

2-Perforación estudio Suelo

Perforaciones a napa de agua 4" ½ + encamisado - ml	1.453,00
Electrobomba c/accesorios para 100 metros profundidad	85.292,90

3-Ensayo de hormigón

2 probeta - gl	1.800
----------------	-------

4-Alquiler de equipos y de movimiento de tierra

Contenedor - día	1.350,00
Motoniveladora - hs	4.169,00
Pala cargadora frontal cap. 2 y 1/2 m3 - hs	2.521,00
Retroexcavadora cap 1,25 m3 - hs	2.047,00
Pata de cabra/ rodillo plano - hs	1.580,00
Minicargadora cap. 1/2 m3 - hs	2.800,00
minicargadora cap. 1/4 m3 - hs	1.580,00
minicargadora con implemento retro, mart hidr, etc - hs.	2.425,00
camion volcador 14 m3 - hs	2.310,00
camion volcador 8 m3 -hs	1.490,00
Camión atmosférico 8.000 lts. - hs	2.730,00
baños químicos x mes	8.200,00

5- Aceros	
5.1 Hierros x barra de 12 m	
Alambres N° 16	89,00
Barra torcinada x 6,0mm	157,21
Barra torcinada x 8,0mm	271,94
Barra torcinada x 10 mm	424,54
Barra torcinada x 12 mm	611,34
Barra torcinada x 16 mm	1.065,32
Barra torcinada x 20 mm	1.665,40
Barra torcinada x 25 mm	2.595,82
Barra redonda lisa x 6 mm	167,55
Barra redonda lisa x 8 mm	292,27
Barra redonda lisa x 10 mm	456,33
Barra redonda lisa x 12mm	638,33
Barra redonda lisa x 14 mm	840,89
Barra redonda lisa x 16 mm	1.134,78
5.2 Clavos y alambres	
Cabeza de plomo 63,5 mm - 100 unid	255,00
Cabeza de plomo 101,6 mm - 100 unid	283,00
Punta paris 2,87 x 50,8 mm - kg	92,88
Punta paris 2,51 x 38,1 mm - kg	101,36
Punta paris 4,11 x 76,2 mm - kg	90,06
espiralado 2,2 x 25,4 mm - kg	149,49
espiralado 2,51 x 38,1 mm - kg	138,17
espiralado 2,87 x 50,8 mm - kg	135,34
alambre recocido N° 9 kg	82,52
alambre con concertina C45 450 mm x 10	2.125,62
alambre con concertina C45 300 mm x 10	1.162,71
alambre galvanizado N° 12 kg	95,42
alambre galvanizado N° 14 kg	99,47
alambre galvanizado N° 16 kg	102,23
alambre rollo de puas 1,65 mm 500 mts	3.450,00
5.3 Tejidos para cercos 10 m - un -	
Tejido rombo 150 - 50- 14 /15 mts.	2.635,65
Tejido rombo 150 - 63- 14 /15 mts.	2.110,32
Tejido rombo 180 - 50- 14 /15 mts.	3.129,90
Tejido rombo 200 - 63- 14 /15 mts.	2.976,86
5.4 Planchuelas perforadas x 6m	
25,4 x 4,8 mm - redondo 9,50 mm	357,32
31,7 x 4,8 mm - redondo 14,3 mm	425,94
31,7 x 6,4 mm - redondo 12,7 mm	445,12
31,7 x 4,8 mm - redondo 15,9 mm	399,03
5.5 Mallas electrosoldadas 6 x 2,15	
Q 126 100 x 100 x 4	2.128,62
Q 84 150 x 150 x 4	1.344,39
Q 188 150 x 150 x 6	3.288,16
Q 335 150 x 150 x 8	5.775,44
5.6 Caños estructurales cuadrados x 6 ml	
10x10 mm x 0,9 mm	165,26
20x20 mm x 1,2 mm	352,76
30x30 mm x 1,2 mm	538,96
40x40 mm x 2 mm	1.064,58
50x50 mm x 2mm	1.604,08
60x60mm x1,6mm	1.382,85
80x80mm x2mm	2.152,56
100x100mm x 2 mm	2.858,32
5.7 Caños estructurales rectangulares x 6 ml	
10x20mm x 1,2 mm	263,28
15x20mm x 1,2 mm	309,85
20x40mm x 1,2 mm	539,74
20x50mm x 1,2 mm	633,24
30x60mm x 1,2 mm	817,87
40x50mm x 1,2 mm	819,94
50 x70mm x 1,6 mm	1.395,45
40 x100mm x 1,6 mm	1.644,86
5.8 Caños estructurales redondos x 6 ml	
1/2" x 1,2mm	201,70
5/8" x 1,2mm	233,10
3/4" x 1,2mm	233,94
7/8" x 1,2mm	310,07
1" x 1,6 mm	449,64
1 1/2" x 1,2mm	538,96
2" x 2mm	1.064,58
3" x 1,6 mm	1.410,00
5" x 2 mm	2.894,55
5.9 Planchuelas	
Planchuela 15,9 x 3,2mm 6m	160,80
Planchuela 38,1 x 3,2mm 6m	323,06
Planchuela 76,2 x 3,2mm 6m	713,08
Planchuela 22,2 x 4,8mm 6m	277,93
Planchuela 63,5 x 4,8mm 6m	768,50
Planchuela 44,5 x 6,4mm 6m	675,25
5.10 Hierros T Ángulos y Perfiles	
T 22,2 x 22,2 x 3,2 mm - 6 ml	370,53
T 50,8 x 50,8 x 4,8 mm - 6 ml	1.351,10
L 38,1 x 38,1 x 3,2 - 6 ml	636,07

L 76,2 x 76,2 x 4,8 - 6 ml	1.894,29
denom I.P.N. 80 mm - 6 ml	2.545,47
denom I.P.N. 100 mm - 6 ml	2.765,55
denom. U.P.N. 80mm - 6 ml	3.408,66
denom. U.P.N. 100 mm - 6 ml	4.276,74
denom U.P.N. 120 mm - 6 ml	2.332,40
C 80 x 50 x 15 x 1,6mm - 12 ml	2.891,23
C 100 x 50x 15 x 2mm - 12 ml	3.142,64
C 120 x 50 x15 x 2mm - 12 ml	
5.11 Zinguería y chapas - ml -	
Canaleta chapa galv. n° 27 des.0,33m	302,00
Canaleta chapa galv. n° 27 des. 0,40m	312,00
Canaleta chapa galv. n° 27 des. 0,50m	438,00
Canaleta chapa galv. n° 25 des. 0,33m	340,00
Canaleta chapa galv. n° 25 des. 0,40m	348,00
Canaleta chapa galv. n° 25 des. 0,50m	488,00
Cenefas chapa galv. N° 30 des. 0,25m	182,00
Cumbreras chapa n° 30 des. 0,30m	138,00
Sombbrero diám 75 mm ch n° 30 - un	212,00
Sombbrero diám 110 mm - un	302,00
Embudo redondo diám 100mm - un	400,00
Babetas chapa galv. N°27 des. 0,25	250,00
Babetas chapa galv. N°30 des. 0,25	152,00
5.12 Chapas lisas Galvanizadas - un -	
N° 2,5 1x2m	3.264,68
N° 2 1x2m	2.655,41
N° 1,6 1x2m	2.121,26
N° 0,9 1x2m	1.221,64
N° 0,7 1x2m	983,09
N° 0,3 1x2m	474,52
5.13 metal desplegado 1 x 3	
250 - 16 - 20	1.635,65
250 - 30 - 30	5.491,11
450 - 30 - 30	3.220,48
750 - 50 - 80	5.065,83
330 - 30 - 30	5.211,09
5.14 Chapas lisas Gruesas Laminado en caliente un -	
1/8 " 1,5 x 3	7.303,34
1/2 " 1,5 x 3	29.528,05
1/8 " 1,5 x 6	14.606,68
1/2 " 1,5 x 6	58.615,79
1/4 " 1,5 x 6	28.985,93
3/8 " 1,5 x 3	21.923,27
5.15 Chapas Negra Laminado en frío	
2,5 1 x 2	2.677,16
2,0 1 x 2	2.118,85
1,6 1 x 2	1.682,50
0,90 1 x 2	954,96
0,56 1 x 2	611,53
0,3 1 x 2	372,27
laminado caliente	
2,5 1,02 x 2,00	2.615,50
2,5 1,24 x 2,44	3.765,24
2 1,24 x 2,44	3.066,14
1,6 1,02 x 2,44	2.019,45
chapas estampadas	
Chapa ray estampada 2,00 x 1,220 x 2,440	7.650,00
Chapa antideslizante 4,75 x 1500 x 3000	12.482,27
Chapa antideslizante 3,20 x 1245 x 3000	7.120,00
Chapa antideslizante 6,35 x 1500 x 3000	15.001,94
Chapa antideslizante 4,75 x 1500 x 6000	24.964,44
chapas perforadas	
redonda trabada 1.75-2.8 1 x 2 0.90 esp.	2.800,00
redonda en fila 5-12 1 x 2 0.90 esp.	2.700,00
tajo fila al ancho 1.5-20 1 x 2 0.90 esp.	2.920,00
trebol mediano 1 x 2 0.90 esp.	2.380,00
persiana en filas 1 x 2 0.90 esp.	2.700,00
estructural cuadrada 15-40 no perforada 1 x 2 1.25 esp.	3.672,00
estructural redonda 15-36 no perforada 1 x 2 1.25 esp.	3.782,00
6- Aridos	
Arena gruesa - 6 m3	3.000,00
Polvo de cantera con escombros para contrapiso - 5 m3	2.700,00
Isocret bolsa 170 lts. -	1.138,20
Piedra partida para encofrado - 5 m3	4.500,00
bolsa de arena	38,00
m3 de arena	650,00
Tierra - 6 m3	2.600,00
Ripio sucio - 6 m3	2.700,00
perlitas preexpandidas 170 lts	952,00
Isopor triturado 170 lts	660,80
perlitas aditivadas 170 lts	1.138,20
bolsa de piedra	60,00
m3 de piedra	800,00
7- Cales y Cementos	
Cal tipo Andina - 20 kg -	202,16
Cal viva tipo FGH - 25 kg	318,00
Cemento portland - 50 kg	443,19
Cemento de albanilería - 40 kg	301,57
Cemento blanco - 25 kg	1.067,62





ATENCIÓN INVERSORES

OBRAS LLAVE EN MANO

Una propuesta completa y segura ejecutada con eficiencia, profesionalismo y transparencia.



 Seguridad, ahorro de tiempo y dinero. Puntualidad y cumplimiento de plazos.

 Materiales y equipamientos certificados y homologados

 Descansá en un único responsable

+30 Más de 30 años de experiencia

 La mejor relación precio-calidad

 Especialistas capacitados y actualizados. Ingenieros y técnicos matriculados.



EMPRESAS QUE CONFIARON EN NOSOTROS:

Loi Suites Iguazú | Crucero del Norte | Amerian Iguazú | Caputo (Obra AFIP Posadas) | Benito Roggio e Hijos (Obra Planta Potabilizadora Villa Lanús) | JCR (Obras de Alumbrado Público y SETA) | IECSA (Obras de Alumbrado Público y SETA) | Edificio Villa Ángela | Ingar S.A. (Obra Samic Oberá) | Kunz Construcciones S.R.L. | Prat S.R.L. | Arsat | Banco Macro | Arauco Argentina S.A. | Coca Cola | Ratti Construcciones S.A.



1 AÑO DE GARANTÍA
Mano de obra y materiales



Queremos acompañar tus proyectos,
iContactate con nosotros!

 376 461-7287  376 4429000

 Casa Central: Junin 2550 c/ Mitre (PdAs)

8- Hormigón elaborado

resistencia H17 (300 kg cemento)	4.740,00
resistencia H-21 (330 kg cemento)	5.020,00
resistencia H-25 (400 kg cemento)	5.575,00
resistencia H-35 (420 kg cemento)	6.300,00
Servicio de bombeo hasta 15 m	11.700,00

9- Aditivos para Hormigones

Sika 3 acelerante de frague p/mortero - 20 kg -	1.040,00
Sika 3 acelerante de frague p/mortero -sin cloruro x 25 kg -	2.783,00
Sika Separol maderaDesmoldante p/ encofrados de madera - 200 lts -	28.860,00
Desmoldante p/ encofrados metálicos tipo Sika - 200 lts -	25.152,00
Sika grout 212Mortero p/anclaje y nivelación estructuras - 25 kg -	678,00
Sika dur 32 gel Adhesivo epoxi p/unir hormigón viejo a nuevo - 5 kg -	4.480,00

10- Aislaciones

10.1 Aislaciones Hidrófugas e impermeabilizantes

Sika 1 Hidrof. Tipo cersita x 5 kg sachet	182,00
Sika 1 Hidrof. Tipo cersita x 10 kg	364,00
Sika 1 Hidrof. Tipo cersita x 20 kg	728,00
Sika top seal 107 flex	1.362,00
Sika 1 Hidrof. - 200 kg	4.963,00
Sika monotop 107 Impermeabilizante cementicio listo p/usar - 25 kg -	1.079,00
Ska Guard 700 S- 20 lt -	5.920,00
Sika Guard Impermeabilizante incoloro para ladrillos - 20 lt -	3.600,00
Sika fill tapagot Sellador incoloro p/goteras y filtraciones - 5 lt -	678,00
Revest. fibrado impermeable p/ techos tipo Sika - 20 kg -	2.854,00
Inartol infiltración x 10 lts.	942,00
Fieltro con aluminio - 21,60 m2 38mm	2.930,00
Emulsión asfáltica x 4 lts. Tipo megaflex	485,00
Pintura asfáltica - 18 lt inertol tech	794,00
Membrana asfáltica 35 kgr. El rollo	1.763,00

10.2 Aislaciones Térmicas e Hidrófugas/b tejas y chapas

alumair doble 30 mm - burbuja diam. 30 - 30 m2	3.073,28
alumair simple 30 mm - burbuja diam. 30 - 30 m2	2.207,56
alumair doble 10 mm - burbuja diam. 10 - 30 m2	2.270,72
alumair simple 10 mm - burbuja diam. 10 - 30 m2	2.004,76
alumair doble 30 mm - burbuja diam. 30 - 60 m2 - L. fuego	6.899,20
alumair simple 30 mm - burbuja diam. 30 - 60 m2 - L. fuego	4.992,51
air tech doble 10 mm - burbuja diam. 10 - 30 m2	2.132,48
air tech simple 10 mm - burbuja diam. 10 - 30 m2	1.699,71
isolant TB2 - 2 mm - 20 m2	841,70
isolant TB5 - 5 mm - 20 m2	872,21
isolant TBA5 - 5 mm - 20 m2 - aluminizada	1.572,39
isolant TBA10 - 10 mm - 20 m2 - aluminizada	2.331,93
Isolant Doble A - 10 mm - 20 m2	2.323,57
Aislamax burbujas 10 mm x 30 mts	2.061,67
Aislamax espuma doble A 10 mm x 20 m	2.394,02
Espuma Multicolor A simple 10mm x 20m	1.894,39
Cinta adhesiva metalizada x 40 m - un	595,00
Cinta aluminizada CTBA 7cm ancho - 50 ml	665,86

10.3 Aislaciones Térmicas e Hidrófugas/b tejas y chapas 10.3.1

lana de vidrio hidrorrepelente p/cubiertas y techos - un -	3.300,00
revestida con foil de aluminio (18 x 1,2)m x 50 mm	3.072,00
revestida con foil aluminio-hilos de vidrio-papel kraft (12 x 1,2)m x 50 mm	2.860,00
revestida con papel kraft plastificado (18 x 1,2)m x 50 mm	630,00
Espuma de poliuretano 25 mm x m2	

10.3.2

revestida con velo de vidrio reforzado (13 x ,60)m x 70 mm	3.364,00
placa fibrocemento alta dens.para pisos (1,20 x 2,40)m x 15 mm	2.478,00

10.3.3

revestido con PVC - 1,22 m x 0,61 m	332,00
revestido con PVC - 0,61 m x 0,61 m	170,00
revestido con velo de vidrio - 1,22 m x 0,61 m	390,00
revestido con velo de vidrio - 0,61 m x 0,61 m	195,00

10.4 Aislación Ignifuga (retardante de llamas)

Membrana aislante reflectiva (RE2) c/aire - 30 m2	2.632,00
---	----------

11- Juntas de Dilatación

Asfalto sólido en trozos - 1 kg	81,00
Sellador silicona trans.b acuosa t - 5 lts.	517,44
Sellador elástico monocomponente poliuretano - cartucho	632,00
Sika sellavial x 20 kg pan	5.400,00
junta premoldeada x 4,50 m	760,00
Base poliuretano tipo Sikaflex 1A Gris 310 cc - cartucho	632,00
Telgopor 15mm plancha de 1x2m - un (baja densidad)	99,50
Telgopor 20mm plancha de 1x2m - un (baja densidad)	212,80

12- Mampostería

Ladrillos

Comunes - millar	3.500,00
Comunes vista - millar	5.000,00
Prensados vista - un	4,50
tejuelas 0,11 cm x 0,225 cm x 0,019 mm refractarea	41,00
De vidrio 0,19x 0,19 x 0,8 transp. - un	190,00

12.2 Cerámicas un -

0,8x18x25 6 tubos	63,43
12x18x25 6 tubos	83,66
18x18x25 9 tubos	113,02
18x18x25 16 tubos portante	13,31
18x18x25 U encaden.	14,52
12x18x25 9 tubos	9,08
18x18x33 autoportante columna	24,20

12.3 Boques Celular Curado en Autoclave H.C.C.A Sist Retak - un -

Placa de revestimiento 50x25x5 cm	63,43
Tabiques interiores 50x25x7,5cm	83,66
Tabiques interiores 50x25x10cm	113,02
Muros Portantes ext. 50x25x15cm	287,16
muros Portantes ext. 50x25x20cm	343,12
Dintel 150x25x10	721,41
Dintel 150x25x20	1.211,76
Dintel 200x25x20	1.770,16
Bloques U 50x25x15	230,66
Bloques U 50x25x20	301,77
Escalón 120x25x17,5	1.344,00
Mortero adhesivo retak - 30 kg -	479,38
Mortero fijador de barras retak - 30 kg -	606,89
Revoque fibrado retak - 30 kg -	821,89

12.4 Placas Cementicias - un -

para cielorrasos borde recto 6 mm - 1,20 x 2,4	1.000,00
para paredes borde - 8 mm - 1,20 x 2,4	1.320,00
para paredes borde recto 10 mm - mm - 1,20 x 2,4	1.642,00
para entresijos de borde recto - 15 mm - 1,2 x 2,4	2.478,00

12.5 Ladrillos AIR BLOCK unidad

revestimientos AIR BLOCK simples 5x 20x60	46,76
ladrillos AIR BLOCK macizo simple 7,5 x20x60 cm	70,42
ladrillos AIR BLOCK macizo machiehembrado 10 x20x60 cm	93,96
ladrillos AIR BLOCK macizo machiehembrado 12,5 x20x60 cm	117,18
ladrillos AIR BLOCK macizo machiehembrado 15 x20x60 cm	140,83
ladrillos AIR BLOCK macizo machiehembrado 17,5 x20x60 cm	164,11
ladrillos AIR BLOCK macizo machiehembrado 20 x20x60 cm	187,92
ladrillos AIR BLOCK macizo machiehembrado 25 x20x60 cm	234,36
Mortero adhesivo AIR BLOCK x 30 kgr..	578,88

13- Prefabricados de Hormigón

13.1 Viguetones pretensados - tipo Vipret - un -

1.0 m x 0,30m ancho x 0,9m alto	490,63
2.0 m x 0,30m ancho x 0,9m alto	981,59
3.0 m x 0,30m ancho x 0,9m alto	1.472,40
4.0 m x0,30m ancho x 0,9m alto	1.892,68
5.2 m x 0,30m ancho x 0,9m alto	2.364,04

13.2 Losas pretensadas ultralivianada y aislantes - m2 -

L 1-9 x 0,60 m/140 kg/m2	1.723,13
L 12-1 x 0,60m/155 kg/m2	1.841,79
L 16-1 x 0,60m/188 kg/m2	2.357,99
L 20-1 x 0,60m/255 kg/m2	3.501,33
L 24-1 x 0,60m/300 kg/m2	4.090,71
L 26-1 x 0,60m/320 kg/m2	4.657,47

13.3 premoldeados

Postes olímpicos 0,10x0,10x2,80	435,00
Postes olímpicos 0,10x0,10x2,40	380,00
Pilar luz monofásica	3.980,00
Pilar luz trifásica	5.110,00

13.4 tensolite

tipo tensolite x 3,2 ml	499,28
tipo tensolite x 3,6 ml	680,94
tipo tensolite x 4,0 ml	661,82
tipo tensolite x 4,6 ml	829,57
tipo tensolite x 6,2 ml	1.436,03

14 - Cielorrasos y tabiques

14.1 Placas de yeso tipo knauf durlock - un -

Placa roca de yeso 12,5 mm 1,2x2,40m	426,00
Placa roca de yeso 9,5 mm 1,2x2,40m	390,00
Placa roca de yeso 7mm 1,2x2,40m	394,00
Placa roca de yeso resist. hum. 12,5mm	672,00
Montante acero galvanizado 69mm x2,60 m	223,00
Solera acero galvanizado 70mm	198,00
Cantонера de chapa galvanizada x 2,60 m	100,00
placa exsound	4.760,00
Masilla lista para usar - 32 kg	1.337,00
Cinta microperforada x 150 mt	314,00
Placa roja ignifuga 12,5 mm 1,2x2,40	615,00
Panel para cielorraso junta tomada - m2 - con coloc	700,00
Panel para cielorraso con perfilera - m2 - con coloc	590,00

14.2 Sist.PVC chapa galv. natural reforz.c/col - m2 -

Vainillas lineales PVC 200x13 mm doble blanco	1.180,00
---	----------

15 - Bloques para losas - cerámicos y telgopor - un -

cerámicos - 0,11x0,42x0,25	27,00
telgopor - 0,12x0,42x0,33m	172,80
telgopor - 0,100x0,42x1,00	180,36
telgopor - 0,165x0,42x1,00	291,60

16 - Adhesivos

CUANDO CALIDAD ES CAPACIDAD

Industrias Saladillo S.A.

Hidro3

AWADUCT
PERFECTO. ETERNO.

FUSIO

Brasil CERÁMICAS

ANITARIOS • GRIFERIAS • MUEBLES PARA BAÑO • TANQUES DE AGUA •

ENTUBAMIENTO PARA AGUA, GAS Y SISTEMAS CLOACALES • ASESORAMIENTO TECNICO

weber SAINT-GOBAIN

RUTA 12 Y AV. SAN MARTIN | POSADAS MISIONES
TEL. 0376 4596887 / 883

✉ obras@brasilceramicas.com
f brasilceramicas



VIDRITEX S.R.L.

VENTA Y COLOCACIÓN DE VIDRIOS EN TODA LA PROVINCIA

Av. Trincheras de San José 2165
Tel/Fax.: 0376-4439171
E-mail: vidritex@gmail.com
Posadas Misiones Argentina



ABERTURAS PLACA NORTE

Puertas Ventanas Portones Levadizos Puerta cortafuego Puertas Blindadas

- » Puertas de Chapa
- » Aberturas de Aluminio
- » Puertas Placa

VENTAS POR MAYOR Y MENOR Envíos a Domicilio

- Stock Permanente - Atención a obras

Av. Lavalle 4147 - Posadas Mnes. (0376) 442 7888 aberturas.placanorte@gmail.com



Carlos Staciuk EQUIPAMIENTO DE OFICINA

EQUIPAMIENTO INTEGRAL DE COCINA	MAQUINAS DE OFICINAS
ACCESORIOS CAJAS DE SEGURIDAD	CORTINAS Y PERSIANAS
EQUIPAMIENTOS DE COMERCIOS EN GENERAL	DETECTORES DE BILLETES

San Luis y Entre Ríos
Tel.: (0376) 4425640 - 4432008 Pdas. Mnes.
carlosstaciuk@ciudad.com.ar



TECNOMETAL

Metalmecánica para sistemas de agua.

www.tecnometalmisiones.com.ar

Somos representantes Oficial de xylem

Desarrollo integral metalmecánico para sistema de agua potable y residual / Alineación de ejes de electrobombas con equipo láser. / Fabricación de estructuras metálicas para la construcción / Ventas de electrobombas y Servicio especializado de reparación y mantenimiento / Fabricación de compuertas

Av. Francisco de Haro 5143 / Tel.: (0376) 4450591 / Posadas Misiones / CP: N3300BYZ
info@tecnometalmisiones.com.ar / adm@tecnometalmisiones.com.ar / tecnica@tecnometalmisiones.com.ar / facebook: @tecnometal.industrial



PMT Desarrollos y Servicios

Brindamos servicios de Arquitectura, Ingeniería y Construcción de calidad, para satisfacer plenamente las necesidades de sus clientes

Av Costanera 5115 entre Rosales y Alemania / 3300, Posadas, Misiones
Teléfonos: 3764867138 / 3764224252 / E-mail: claudiodosanto@gmail.com



Metal m Graf S.R.L.

ALQUILER DE GRUA

Impresiones de gran formato

- IMPRESIONES EN LONAS Y VINILOS
- CARTELES DE OBRA - STAND
- GRÁFICA VEHICULAR
- HERRERÍA
- INCORPORAMOS NUEVO EQUIPAMIENTO
- SEÑALIZACIÓN VIAL HORIZONTAL
- SEÑALIZACIÓN VIAL VERTICAL
- CARTELES TACHAS REFLECTIVAS
- DELINEADORES
- IMPRESIONES DIGITALES

Indicadas para:

- ✓ Ciudades
- ✓ Rutas
- ✓ Aeropuertos
- ✓ Estacionamientos

Yerbal n° 4861 e/ Suiza y Suecia - Tel: (0376) 4450393 - mgmetalgraf@gmail.com

CONSTRUIR Salud

Obra Social del Personal de la Construcción

La salud al alcance de todos



La SALUD al alcance de todos - Calidad médica
Plan de salud - Vocación solidaria

Posadas: Rioja N° 2284 tel (0376) 4424944 - 4428920
Eldorado: Av. San Martín N° 2922 km 2
Tel. 03751-430618 - Delegado a cargo: Cro. Ramon Soley
Iguazú: (boca de expendio Ospecon) Arturo Illia N° 110
Tel. 03757-420656

ADHESIÓN

UOCRA
SECCIONAL POSADAS

Posadas: Belgrano N° 2071
(0376) 4438290 - 4427906
Oberá: Av. Sarmiento N° 569 - (03755) - 422158
Delegado a cargo: Cro. Horacio Barrios

CENTRO DE FORMACIÓN PROFESIONAL N° 17



Fundación
UOCRA
PARA LA EDUCACIÓN DE LOS
TRABAJADORES CONSTRUCTORES

Construir
Incluir
Formar

CGE
Consejo General de Educación
Gobierno de la Provincia de Misiones



TERMINALIDAD DE ESTUDIOS PRIMARIOS Y SECUNADARIOS

CURSOS DE CAPACITACIÓN EN OFICIOS:

- ALBAÑILERÍA
- MONTADOR ELÉCTRICO
- REFRIGERACIÓN
- INSTALACIONES SANITARIAS Y DE GAS DOMICILIARIO
- INSTALACIÓN DE GAS DOMICILIARIO
- YESERO

HORARIO DE ATENCIÓN DE LUNES A VIERNES DESDE 18:30 A 22:00 HS

CURSOS GRATUITOS!
INSCRIPCIONES ABIERTAS
CICLO 2018
TELÉFONO: 3764-227918

16.1 Para pisos y revestimientos

impermeable tipo klaukol - 30 kg	655,00
para porcelanatos - 30 kg	950,00
Pastina impermeable antihongos clasic 1-4 mm - 2 kg	114,00
pastina impermeable junt anche acabado rustico 4-15 mm - 10kg	455,00
pastina clasica 2 Kg para porcelanato	213,28

16.2 Para alfombras y psios de goma

adhesivo de contacto tipo fortex 1 lt	389,88
---------------------------------------	--------

16.3 Para pisos vinílicos

adhesivo de contacto tipo fanatite 330 gr.	505,00
adhesivo de contacto tipo fanatite 1kg	1.282,80

16.4 Para pisos de madera

Cola vinílica - 1 kg	184,62
Cola vinílica - 6kg	967,24
Brea - 26 kg	731,16

17 - Maderas

17.1 tablas de pino - m2

Tablas de pino de 15 cm ancho 1" - m2	152,25
Puntales de 3" x3" - ml	35,70

17.2 tirantes por ml - hasta 5m -

de pino 2" x 5" sin cepillar	81,15
de pino 2" x 5" cepillado	115,25
de pino 2" x 5" impregnado	141,12
de pino 3" x 6" sin cepillar	149,35
de pino 3" x 6" cepillado	182,28
de pino 3" x 6" sin impregnado	188,16
clavadores 2"x2" pino - ml	29,40
Listón aislación 1/2"x2" pino - ml	16,46
Liston pino eliotti 1"x3" - ml	17,64
Liston pino eliotti 1"x4" - ml	18,82
Listón pino eliotti 2"x3" - ml	35,28
Cabios pino eliotti 2"x5" - ml	68,21

17.3 Machimbres

Pino eliotti 1/2 "	125,83
Pino eliotti 1 "	251,66
pino eliotti 3/4"	189,34

17.4 Fenólicos

Fenólico 18mm con film de 1,22 x2,44m	2.211,50
Fenólico 15mm de 1,22 x2,44 m	1.360,00
Fenólico 12 mm de 1,22 x 2,44	1.248,00
Fenólico 9mm de 1,22 x2,44m	907,00
M.D.F. melamina blanca 9mm - 1,85 x 2,75	2.042,00
M.D.F. melamina fondo color	783,00
M.D.F. melamina maderas 15mm - 1,83 x 2,75	2.155,00
M.D.F. melamina blanca 18mm- 1,85 x 2,75	2.610,00
M.D.F. melamina ranurada blanca 18mm - 1,83 x 2,60	4.080,00
M.D.F. melamina ranurada haya/aluminiom 18 mm- 1,83 x 2,75	3.745,00
M.D.F. melamina fondo blanco	780,00
Aglomerado 15 mm 1,85 x 2,75	1.360,00
Aglomerado 18 mm 1,85 x 2,75	1.340,00
Aglomerado/ melamina 2 caras blanco 15mm 1,85 x2,75	2.040,00
Chapadur 1,22 x 3,05 habano	510,00
Aglomerado/ melamina 2 caras blanco 18mm 1,85 x2,75	2.495,00
Aglomerado/ melamina 2 caras nature texturado 18mm 1,83 x2,75	3.515,00
Aglomerado/ melamina almendra/ceniza 18mm 1,85 x2,75	3.400,00
Aglomerado/ melamina colores/aluminio 18mm 1,85 x2,75	3.400,00

17.5 Maderas Industrializada

17.5.1 Tablero Finger Joint pino (1,20 x 3,00) - un -

15 mm blancas	1.837,50
15 mm con nudos	1.680,00
18 mm blancas	2.205,00
18 mm con nudos	2.100,00
21 mm blancas	2.887,50
21 mm con nudos	2.730,00

17.5.2 Viguetas multilaminadas - un -

Pino 3 x 6 x 1 pie	115,50
Eucalipto 3 x 6 x pie	132,30

18 - Cubiertas de techo

18.1 Chapas galvanizadas

1,10x3,0m N° 25	1.348,70
1,10x3,50m N° 25	1.573,35
1,10x5,0m N° 25	2.248,02
1,10x3,0m N° 27	1.153,88
1,10x3,50m N° 27	1.345,07
1,10x5,0m N° 27	1.922,95

18.2 Chapas plásticas traslúcidas - un -

1,10 x 1,00 estándar verde y blanca	401,32
-------------------------------------	--------

18.3 Chapas de cartón - un -

Fibrosfáltica liviana - 1,60 x 0,60	80,00
Fibrosfáltica intermedia - 1,60 x 0,60	156,00
Fibrosfáltica reforzada - 1,60 x 0,60	210,00
Fibrosfáltica liviana - 2,10 x 0,90	282,00
Fibrosfáltica reforzada - 2,10 x 0,90	468,00

18.4 Chapas de cincalum

acanalada 0,40 1,08 x 2,00	922,21
acanalada 0,50 1,08 x 6,00	2.766,31
acanalada 0,50 1,08 x 10,00	4.652,21
trapezoidal 0,50 1,10 x 3,00	1.396,24
trapezoidal 0,50 1,10 x 5,00	2.325,24
trapezoidal 0,50 1,10 x 13,00	6.048,00

chapas prepintadas

acanalada 0,50 gris 1,08 x 6,00	4.215,95
acanalada 0,50 negra 1,08 x 13,00	8.325,52
trapezoidal 0,50 gris 1,10 x 4,00	2.810,62
trapezoidal 0,50 gris 1,10 x 7,00	4.918,60

18.5 Tejas

Clasic natural 24x35,5mm	61,60
Francesa natural 26,2x45mm	71,92
Francesa esmaltada color 26,2x45	112,48
Romana 28x43,3 natural	63,16
Cumbrera /caballete/ natural	109,55
Cumbrera /caballete/ esmaltado	138,47

18.6 Tejas metalicas tipo francesas - un -

Gravillada 1,18m x 0,41m . (negro - verde)	664,84
cincalum 1,18m x 0,41m .color	664,84
Tejas maxittle 1,145 x 1,050	199,80
Cumbrera y limateza s/tapa 1,22 x 0,140 x 0,,07	948,02
cenefa der / izq. 1,22 x 0,10 x 1,3	1.620,86

19 - Aberturas

19.1 Aluminio con cerradura . Herr. y Vidrio

Puerta ciega aluminio natural - 0,85 x 2,05	12.299,32
Puerta ciega aluminio color - 0,85 x 2,05	14.281,75
Puerta vidriada alumnio natural - 0,85 x 2,05	8.161,18
Puerta vidriada alumnio color - 0,85 x 2,05	9.449,14
Puerta vidrio repartido aluminio color - 0,85 x 2,05	13.572,58
Puerta 1/2 vidrio aluminio color - 0,85 x 2,05	12.993,80
Puerta ciega aluminio natural - 0,75 x 2,05	11.373,89
Puerta ciega aluminio color - 0,75 x 2,05	13.575,06
Puerta vidriada aluminio natural - 0,75 x 2,05	7.613,46
Puerta vidriada aluminio color - 0,75 x 2,05	8.458,02
Puerta corrediza dos hojas alum. Color - 1,50 x 2,00	8.112,75
Puerta vent. con guia corrediza color - 1,80 x 2,00	12.012,62
Puerta ventana cor con guia tres hojas - 2,00 x 2,00	15.286,54
Ventana de abrir con vidrios enteros - 1,20 x 1,00	7.579,93
Ventana de abrir con vidrios repartido - 1,20 x 1,00	8.746,16
Ventana corrediza con vidrio repartido - 1,20 x 1,00	5.981,47
Ventana corrediza con vidrio entero - 1,20 x 1,00	5.131,94
Celocía de aluminio blanco - 1,20 x 1,00	8.163,61
Ventiluz aluminio color - 0,60 x 0,36	1.748,73

19.2 Madera con marco de chapa

Puerta tablero cedro con molduras - 0,90 x 2,05	26.851,23
Portón garage 3hojas abrir - 2,40 x 2,05	63.577,48
Puerta placa enchapada cedro - 0,60 x 2,05	7.034,06
Puerta placa enchapada pino - 0,60 x 2,05	4.314,99
Puerta placa enchapada en cedro - 0,80 x 2,05	7.386,00
Puerta placa enchapada en pino - 0,80 x 2,05	4.513,93
Puerta placa enchapada en cedro - 0,70 x 2,05	7.034,07
Puerta placa enchapada en pino - 0,70 x 2,05	3.942,39
Frente placard abrir con baulera cedro - 1,50 x 2,40	19.347,75
Vent.de abrir en cedro vidrio entero - 1,20 x 1,10	28.054,05
Vent.de abrir en cedro vidrio repartido - 1,20 x 1,10	32.891,22
Ventana corrediza cedro vidrio entero - 1,20 x 1,10	30.858,01
Ventana corred. cedro vidrio repartido - 1,20 x 1,10	33.729,58
Puerta ventana corrediza vidrio entero - 1,50 x 2,05	45.789,59
Puerta ventana abrir vidrio repartido - 1,50 x 2,05	52.306,25
Banderola - 0,60 x 0,4	10.963,69

19.3 Metálicas chapas n° 18

Puerta exterior ciega en Chapa - 0,95 x 2,05	10.653,65
Puerta ext.r c/1/2 vidrio chapa - 0,95 x 2,05	18.370,65
Puerta ext. doble ciega en chapa - 1,50 x 2,05	25.922,94
Portón garage abrir chapa 3 hojas - 2,40 x 2,05	49.784,14
Ventana corrediza vidrio entero - 1,20 x 1,10	8.209,79
Ventana corrediza ch. con celocía - 1,50 x 1,00	9.955,79
Ventana Vidrio repartido ch 1,50 x 2,05	19.563,72

20- Cortinas de enrollar y persianas

20.1 Interiores m2

Tipo Veneciana Aluminio 25 mm	2.237,76
Tipo Veneciana Aluminio 16 mm	3.062,86
Tipo Veneciana Madera 35 mm	10.969,89
Roller Tela Black Out	4.337,98
Roller Tela Screen 5 %	5.296,25
Panel Oriental Tela Sreen	6.052,31
Tipo Duette Tela Clásica	8.431,25
Twinline	9.153,29
Vertical Tela Clásica	4.597,90
Romanas Semi Opacas	5.637,57

20.2 Sistemas Completos m2

Madera común cedro / rauli	9.401,56
Madera tipo barrio cedro /rauli	10.621,92
PVC liviano paño 1,2m x 1,5m	3.309,68
PVC intermedio paño 1,2m x 1,5m	4.191,26
PVC super reforzado paño 1,2m x 1,5m	5.626,76
PVC barrio	7.591,10
Aluminio común blanco paño	8.745,84
Aluminio blanco c/poliuretano inyectado	5.283,47

21- Herrajes y cerraduras

cerradura obra caja ang. 40 mm	771,12
cerradura obra corrediza 40 mm	1.506,60
bisagra munición 78x78 x2,5 (madera)	73,60
bisagra munición 100x75 2A	85,45
ficha carpinter rev. 2x3x2	38,51
pomela 110x62 (hierro)	39,84
pomela 140x78	60,51
manija biselada nº 0 c/ros. Rectangular	229,05
manija biselada nº 1 c/ros. 48 mm	366,62
línea sanatorio c/ros. 48 mm	605,08
manijón c/ch. 250x50 biselado	601,45
cerrojo seguridad gir. C.66 kallay 4010	883,44

22- Pisos

22.1 Alfombras y césped sintético - m2 -

Boucles-sintético x 6 mm 1 x 2 m	1.620,00
Césped sintético x 9 mm 1x 1 m	756,00

22.2 Pisos de goma - m2 -

Línea residencial - 1,8 x 1m - esp 2,5 mm	845,00
Piso de goma negro liso 2,5 mm	510,00

22.3 Pisos flotante - m2 -

Piso flotante x caja - 2,392 ,m2	2.199,96
Zócalo M.D.F. revestido - 2,6 x 6 cm x 7,5 cm - ml	388,80
Terminal o transición perimetral plano aluminio. - 2,70 m - ml	1.350,00
reducción o junta de desnivel aluminio - 2,70 m - ml	1.350,00
Nariz de escalera aluminio. revestido - 2,70 m - ml	1.350,00
Cuarto caña M.D.F. revestido 15mm x 15mm - 2,70 m - un	702,00
Manta de Polietileno c/ solapado - 25m x 1m - esp. 2mm - un	810,00

22.4 Pisos de madera sin colocación - m2 -

lapacho - cancharana - incienzo 1" x 4"	1.760,00
grapia - anchico 1" x 4"	1.072,00
eucaliptus 1" x 4"	828,75
lapacho 1" x 3"	1.725,00
anchico 1" x 3"	1.071,20
eucaliptus 1" x 3"	720,00
deck eucaliptus 1" x 3"	1.260,00
deck guayuvira 1" x 3"	820,00
deck anchico 1" x 3"	1.022,00

22.5 Pisos vinílicos - m2 -

vinílico flotante 5mm espesor 2,17 m2	6.360,53
vinílico flotante 4mm espesor 2,20 m2	4.276,80

22.6 Pisos adoquines - m2 -

Adoquín	1.620,00
---------	----------

22.7 Losetas de cementos - m2 -

Losetas de cemento 50 x 50 x 5 cm - negra -	480,60
Losetas de cemento 40 x 40 x 5 cm - gris -	388,80
Losetas de cemento 50 x 50 x 5 cm - color -	437,40
Losetas de cemento 60 x 60 x 5 cm - color - blanca	675,00

22.8 Pisos calcáreos - m2 -

Mosaico 20 x 20 x 2,8 cm	378,00
Mosaico 30 x 30 x 2,8 cm	378,00
Mosaico 40 x 40 x 3,0 cm negro	464,40

22.9 Pisos graníticos- m2 -

reconstituido x m2	2.540,00
Mosaico granítico costero pulido 3cm esp.	710,00
Pulido en obra	260,00

22.10 Pisos cerámicos - m2 -

Cerámico esmaltado 0,50 x 0,50 m	418
Cerámico esmaltado 0,37 x 0,37 m	435

22.11 Pisos mármol - m2 -

Travertino cortado 0,15 x 0,30 m	20.570
----------------------------------	--------

23- Zocalos

23.1 Calcáreos - ml -

Rojo, Amarillo, Negro, Gris 10x30	74
-----------------------------------	----

23.2 Graníticos - ml -

Blanco, Negro, Blanco y Negro	85
-------------------------------	----

23.3 Cerámicos esmaltados - un -

Negro salpicado, Gris salpicado, Marrón - 8 x 40	83
--	----

23.4 de Madera con colocación y plastificado - ml -

Grapia/ anchico/lapacho	122,50
kiri	112,50

24 - Revestimiento

Rev. weber yeso G F (fino al yeso) - 25 kg.	396,00
Rev. Mix E 3 en 1 x 30 kgr.	353,10
Rev. Cementicio texturado x 30 Kgr.	1.700,00
Rev. Cementicio salpicret x 30 kgr. Varios colores	790,90
Rev. Plastico weber plast super iggam x 30 kgr. Rulato/travertino	3.863,50
Rev. Plastico weber plast super iggam x 30 kgr. Fino o grueso v colores	3.863,50
Rev. Acrílico texturado x 30 kgr.	3.863,50
Rev. Llanado fino o grueso	3.863,50
Panel revestimiento contra humedad con colocación- m2	1.650,00

25 - Mármoles, granitos, piedras naturales

25.1 Mármoles - m2 -

Aristas biselado pecho paloma x ml	390,70
Aristas media caña x ml	321,50
Blanco turca x 2 cm	1.269,40
Galala x 2 cm	12.331,90
Carrara x 2 cm	15.840,00
Travertino x 2 cm	16.162,06

25.2 Granitos - m2 -

Aristas biselado pecho paloma x ml	463,20
Aristas media caña x ml	321,55
Gris mara - esp. 2 cm	6.358,00
Gris perla - rosa del salto	6.358,00
Negro Absoluto x 2 cm	21.450,00
Rojo dragón x 2 cm	9.258,70
Verde ubatuba x 2 cm	16.780,50
Negro Brasil	15.119,50

25.3 Piedras naturales lajas - m2 -

Laja negra irregular	962,80
Laja negra recortada	1.441,00

26 - Molduras ml

Cornisa 19mm 30mm x 2m	71,00
Cornisa 35mm 35mm x 2m	91,00
Cornisa 39mm 39mm x 2m	104,00
Cornisa 44mm 44mm x 2m	111,00
Cornisa 50mm 50mm x 2m	129,00

27 - Instalaciones contra incendio - un -

Extintor clase ABC x 5 kg	3.072,07
Extintor clase ABC x 10 kg	5.136,12
Extintor CO2 x 5 kg	11.525,40
Extintor CO2 x 10 kg	20.058,11
Haloclean (ecolog) x 5 kg	14.868,85
Haloclean (ecolog) x 10 kg	20.895,37
Nicho manga 63m5 mm	21.000,00
Manguera 2,0/0" x 25 M c/uniones	12.300,00
Valvula tipo teatro 2,0/0	2.729,11
Boquilla chorro 2,1/2"	1.058,77
Lanza chorro pleno 2,0/0"	1.529,78
luminaria autónoma led atomlux grande	1.815,00
Cartel P.V.C. 140x410x0,8 mm	44,88
luminaria led permanente salida	1.593,52
Detectores de humo con batería	520,00
Balde de arena completo c/ tapa	1.036,07

28 - Instalación eléctrica

28.1 Caja de distribución metálica - un -

Caja chapa 20 octogonal.ch.	20,11
Caja chapa 20 octogonal.gr.	44,89
Caja h*20 cuad.10x10 004 eny	50,41
Caja h*20 rect.5x10	20,11
Caja chapa 20 cuad.5x5	20,11

28.2 Caja para conexiones - un -

Caja conex.hº perfor 10x10x 7	233,14
Caja conex.hº perfor 15x15x 7	337,03
Caja conex.hº perfor 10x10x10	256,50
Caja conex.hº perfor 15x15x10	385,48
Caja conex.hº perfor 20x20x10	531,14
Caja conex.hº perfor 20x30x10	775,59

cueros torres

Tel+54 (3764) 440440 / 430 / 450
 Fax 54 (03764) 440 430
 Av. Uruguay 3422
 cuerosstorres@arnet.com.ar
 Pdas. Mnes.

Placas de Yeso - Placas de PVC

isoform
MUCHOS TIPOS Y ENTREGAS

isomold
MUCHOS TIPOS Y ENTREGAS

isoblock
MUCHOS TIPOS Y ENTREGAS

isoblockplus
MUCHOS TIPOS Y ENTREGAS

CONCREHAUS
MUCHOS TIPOS Y ENTREGAS

-Lana de vidrio para aislación termoacústica en construcción metálicas.

-Lana de vidrio Bajo Teja Micro Aire.

-Paneles de lana de vidrio utilizados como aislantes termoacústicos en la construcción en seco.

ASERRADERO EL PINO

VIGAS MULTILAMINADAS. Grupo Victoria. s.r.l.
 HACEMOS CABREADAS CHE ROGA 14-M
 MACHIMBRES - TIRANTES - ABERTURAS - TABLEROS FINGER

Av. Uruguay 4829 - Pdas - Tel: 0376 4457284
 grupovictoriaonline@hotmail.com

GrupoVictoria S.R.L.

Ahora fabricamos muebles en melamina a medidas.

Av. Uruguay 4829 - Posadas Misiones-
 Tel. 0376 4457284 - grupovictoriaonline@hotmail.com

28.3 Caños - un -		
Caño h° liv/ bwg 5/8"	169,54	
Caño h° liv/bwg 3/4"	202,92	
Caño h° liv/bwg 7/8"	260,53	
Caño h° liv/bwg 1"	284,11	
Caño h° liv/bwg 1 1/4"	458,55	
Caño h° semipes/mop 5/8"	230,16	
Caño h° semipes/mop 3/4"	282,10	
Caño h° semipes/mop 7/8"	320,42	
Caño h° semipes/mop 1"	382,09	
Caño h° semipes/mop 1 1/4"	556,20	
Tube rig.pvc ral735 5/8"tr0016	70,13	
Tube rig.pvc ral735 3/4"tr0020	84,51	
Tube rig.pvc ral735 7/8"tr0022	113,76	
Tube rig.pvc ral735 1"tr0025	119,35	
Tube rig.pvc ral735 1 1/4"tr032	176,49	
Caño pvc corrug liv 5/8" 50mt	12,39	
Caño pvc corrug liv 3/4"tube	13,33	
Caño pvc corrug liv 7/8"tube	15,95	
Caño pvc corrug liv 1"tube	20,40	
Caño pvc corrug liv 1,1/4"tube	30,32	

28.4 Curvas - un -		
Curva hierro liviano 5/8"	21,70	
Curva hierro liviano 3/4"	28,70	
Curva hierro liviano 7/8"	42,75	
Curva hierro liviano 1"	51,32	
Curva hierro liviano 1 1/4"	96,57	
Curva p/t.rig 5/8"	21,73	
Curva p/t.rig 3/4"	23,67	
Curva p/t.rig 7/8"	28,22	
Curva p/t.rig 1"	30,35	
Curva p/t.rig 1 1/4"	70,71	

28.5 Uniones - un -		
Union hierro 5/8"	5,77	
Union hierro 3/4"	8,53	
Union hierro 7/8"	11,93	
Union hierro 1"	15,81	
Union hierro 1 1/4"	25,44	
Union p/t.rig 5/8"	7,55	
Union p/t.rig 3/4"	7,89	
Union p/t.rig 7/8"	10,50	
Union p/t.rig 1"	11,37	
Union p/t.rig 1 1/4"	27,59	

28.6 Conectores - un -		
CONECTOR HIERRO 5/8"	9,23	
CONECTOR HIERRO 3/4"	14,76	
CONECTOR HIERRO 7/8"	19,85	
CONECTOR HIERRO 1"	25,79	
CONECTOR HIERRO 1 1/4"	56,15	
CONECTOR P/T.RIG 5/8"	10,50	
CONECTOR P/T.RIG 3/4"	10,60	
CONECTOR P/T.RIG 7/8"	20,04	
CONECTOR P/T.RIG 1"	22,60	
CONECTOR P/T.RIG 1 1/4"	53,00	
TUBO FLRS.18W/765 OSRAM	78,11	
TUBO FLRS.LD 36W/10-765 OSRAM	78,11	
COND.UNIPOL x 1.5 mm2	13,71	
COND.UNIPOL x 2.5 mm2	21,95	
COND.UNIPOL x 4 mm2	34,50	
COND.UNIPOL x 6 mm2	51,69	

28.7 Pilar - un -		
CAJA MED MONOFASICO EMSA	993,25	
CAJA MED TRIFASICO EMSA	2.483,11	
CAJA MED MONOFASICO RURAL	1.490,45	
CONJ.U. PUERTA/MARCO MED MONOFASICO	819,90	
TUERCA GALVANIZADA 1 1/2"	76,77	
CAÑO H° PILAR GALVAN 1 1/4"	1.550,28	
PIPETA PILAR pvc 1 1/4" nylon	50,12	
PORTAFUSIBLE AEREO 30A	132,49	
MORSETO C/PEINE AL	108,56	
JABALINA CU 5/8 X 1/5 S/T	545,87	

28.8 Tableros - un -		
Gabinete med colect. 4 monof. Emsa	20.131,38	
Gabinete med colect.8 monof. Emsa	27.858,90	
Gabinete med col 4 trif. Emsa	25.144,45	
Gabinete med col 9 trif emsa	50.780,84	

28.9 Llaves armadas de embutir linea tipo Verona - un -		
Llave arm. Emb. 1 pto 10a	63,10	
Llave arm. Emb. 2 pto 10a	85,45	
Llave arm. Emb. 3 pto 10a	107,81	
Llave arm emb 1 tma. C/t 10a	65,69	
Llave arm emb 2 tma. C/t 10a	90,63	
Llave arm emb 1 pto/tma 10a	88,04	
Llave arm toma 20 a	64,86	
Llave arm. 2 pto. / tma 10a	110,45	
Llave arm 3 tma c/10 a	115,63	

28.10 Llaves armadas embutir marfil tradicional - un -		
Llave armada 1 pto bast. Visto	56,75	
Llave armada 2 pto bast. Visto	80,11	
Llave armada 3 pto bast. Visto	104,86	

28.11 Llaves armadas de superficie - un -		
Llave ext. 1p	53,32	
Llave ext. 1t	57,76	
Llave ext. 1p 1t	111,08	
Llave ext. 2pto 1 toma	164,40	
Llave exterior 3 ptos	159,55	
Llave exterior 3 toma	173,28	
Llave exterior 2 pto	106,64	

28.12 Iluminación - un -		
PORTALAMPARAS BAKELITA 3 PZAS	43,40	
RECEPTACULO RECTO BAKELITA 3 PZAS	51,42	
LISTON ARM. 1X20	237,18	
LISTON ARMADO 1X30	254,83	
LAMPARA B/C 20 W esp E 27 Gral		
LAMPARA led bulbo A3 9 W	99,97	
LAMPARA led bulbo A3 11 W	107,81	
LAMPARA led bulbo A3 15 W	171,52	
LAMPARA led bulbo A3 13 W	132,31	
LAMPARA led bulbo A3 15 W	171,52	
LAMPARA led 30 W High Power E 27 galponera	501,60	
LAMPARA led 40 W High Power E 27 galponera	706,80	
LAMPARA led 50 W High Power E 27 galponera	1.106,40	
TUBO LED.T8 18 W 120 CM	200,33	
TUBO FLRS 36 W/765		

28.13 Conductores - un -		
Cond.paral2 x 1,50mm2 iram2183	35,83	
Cond.paral. 2 x 2,50 mm2	56,30	
Cond.t.subterr 2 x 4 mm2	126,40	
Cond.t.subterr 2 x 6 mm2	177,99	
Cond.t.subterr 2 x 10 mm2	284,62	
Cond.t.subterr 2 x 16 mm2	438,69	
Cond.t.subterr 3 x 1,5 mm2	78,41	
Cond.t.subterr 3 x 2,5 mm2	114,18	
Cond.t.subterr 3 x 4 mm2	161,83	
Cond.t.subterr 3 x 6 mm2	229,13	
Cond.t.subterr 3 x 10 mm2	377,24	
Cond.t.subterr 3 x 16 mm2	598,08	
Cond.t.subterr 4 x 6 mm2	302,85	
Cond.t.subterr 4 x 10 mm2	491,72	
Cond. Acome.xlpe preem. 2x 4mm	113,50	
Cond. Acome.xlpe preem. 2x 6mm	164,85	
Cond. Acome.xlpe preem. 4x 6mm	332,25	
Cond. Acome.xlpe preem. 4x10mm	506,39	
Cond. Acome. Conce.antih 6/6mm	185,35	

28.14 Protecciones - un -		
Interr.difer 2x25a sica	1.265,31	
Interr.difer 2x40a	1.371,16	
Int.term. 3ka c 1x 5a sica	148,98	
Int.term. 3ka c 1x 10a sica	148,98	
Int.term. 3ka.c 1 x 15a sica	148,98	
Int.term. 3ka c 1 x 20a sica	148,98	
Int.term.3ka c 1 x 25a sica	148,98	
Int.term.3ka c 1 x 32a sica	148,98	
Int.term.3ka c 1 x 40a sica	215,62	
Int.term.3ka c 2 x 10a sica	323,62	
Int.term.3ka c 2 x 15a sica	323,62	
Int.term.3ka c 2 x 20a sica	323,62	
Int.term.3ka c 2 x 25a sica	323,62	
Int.term.3ka c 2 x 32a sica	323,62	
Int.term.3ka c 2 x 40a sica	431,24	
Int.term.3ka c 2 x 50a sica	591,98	
Int.term.3ka c 2 x 63a sica	591,98	

29- Instalación de gas		
caños vanteq fusion gas de 20 mm	544,00	
caños vanteq fusion gas de 25 mm	685,00	
caños vanteq fusion gas de 32 mm	1.044,00	
caños vanteq fusion gas de 40 mm	1.166,00	
codo vanteq fusion de 20 mm	74,05	
codo vanteq de 25 mm	78,46	
te vanteq de 20 mm	124,00	
te vanteq de 25 mm	135,70	
codo vanteq con inserto metalico 20mm por 1/2	125,00	
codo vanteq con insrto metalico 20mm po 3/4	140,00	
codo vanteq con inserto metalico 25 mm por 3/4	183,00	
llaves de paso vanteq para gas de 20 mm	826,00	
llaves de paso vanteq para gas de 25 mm	827,00	
regulador doble para cilindro marca paz	2.600,00	

30- Sanitarios		
30.1 Baño tipo ferrum - un -		
inodoro corto bl.capea	2.554,00	
inodoro largo bl. Capea	4.069,00	
bidé 3 agujeros	2.447,00	
lavatorio 1 agujero capea	1.499,00	
lavatorio 3 agujeros capea	1.499,00	
columna para lavatorio capea	1.247,00	
deposito a codo linea italiana capea	2.906,00	
tapa inodoro plástica	814,00	
tapa inodoro madera	1.300,00	

bañera acrílico antideslizante 151x71x40	5.548,00	
receptáculo ducha acrílico 70x70x12	3.576,00	
receptáculo ducha acero porcelanizado 80x80x13	4.625,00	
mampara 90x140 acabado blanco	6.734,00	
cabina ducha 1 puerta 90x90	16.067,00	
mingitorios oval ferrum	2.554,00	
Botiquin laqueado 2 puertas	3.787,00	
botiquin acero inox. 30 x 40	1.999,00	
pileta de lavar ferrum 49*33 cm	3.593,00	
pileta de lavar ferrum 55*37	3.858,00	
inodoro para niños	4.436,00	

30.2 vanitory - mueble blanco laqueado - línea veneto - un -		
vanitory con bacha de madera laqueada	3.914,00	
vanitory aereo ferrum venecia 3 augero	5.253,00	

30.3 Cocinas - un -		
pileta acero inoxidable simple johnson	2.923,00	
pileta acero inoxidable doble johnson	4.247,00	

30.4 Juegos para baños y cocina - un -		

30.4.1 Baños FV -un-		
kansas plus ducha -lavatorio-bide	9.567,00	
linea libby ducha-lavatorio-bide monocomando	25.775,00	
newport plus ducha-lavatorio-bide	9.962,00	
arizona ducha-lavatorio-bide monocomando	10.602,00	

30.4.2 Cocina FV -un-		
de 2 agujeros - pico móvil tipo allegro	3.553,00	
monocomando tipo kansas	2.459,00	
de embutir - pico móvil llave cruz - agua f/c	3.098,00	

30.5 Instalaciones Sanitarias		

30.5.1 Accesorios - Fv - un -		
flexible mallado por 35 cm	122,00	
flexible cromo por 35 cm	244,00	
tohallero-jabonera-porta rollo-percha acero inoxidable	1.678,00	
asiento para inodoro madera laqueada	1.218,00	
ducha con brazo metal de 8 pulgada	2.132,00	
ducha electrica	538,00	
descarga con sifón para lavatorio	2.340,00	

30.5.2 Discapacidad		
inodoro	13.415,00	
lavatorio	16.922,00	
asiento rebatible para ducha	2.987,00	
espejo basculante	4.746,00	
barrales fijos 40 cm	464,00	
barrales fijos 80 cm	876,00	
barrales rebatibles con porta rollo	1.605,00	
barrales rebatibles 80 cm	1.239,00	

30.6 Canillas FV - un -		

30.6.1 Para pared - un -		
de servicio - reforzada pico manga	650,00	
de cocina una sola agua	1.434,00	

30.6.2 Desagues-un -		
para lavatorio - 32 mm - cromado	459,00	
para bidé - 32 mm	459,00	
para bañera 1 1/4 con tapita cromado	867,00	

30.6.3 Llaves de paso y válvulas esclusas - Fv - un -		
para termofusión 20 mm yps	510,00	
para termofusion 25 mm yps	551,00	
para termofusion 32 mm yps	603,00	
esferica metal cromo fv 13 mm	229,00	
esferica metal cromo fv 19 mm	328,00	
esferica metal cromo fv 32 mm	515,00	
valvula esclusa de bronce fv 13 mm	487,00	
valvula esclusa de bronce fv 19 mm	551,00	
valvula de paso esferica pvc duke 13 mm	83,00	
valvula de paso esferica pvc duke 19 mm	125,00	

30.7 Tubos de polipropileno		

30.7.1 Codos		
caño de 1/2"	291,00	
caño de 3/4"	457,00	
caño de 1"	729,00	
caño de 1 1/2"	1.395,00	
caño de 2"	1.935,00	

30.7.2 Portarejillas con rejillas		
reja baston con marco bronce pulido 10 * 10	367,00	
reja baston con marco bronce pulido 20 * 20	1.006,00	
reja baston con marco niquelada 10 * 10	214,00	
reja baston con marco niquelada 20 * 20	495,00	

30.7.3 Piletas y bocas de acceso		
pileta de patio estandar 10* 10	179,00	
pileta de patio estandar 15* 15	255,00	
receptaculo para ducha	135,00	
boca de acceso	291,00	
caño camara pvc reforzado	265,00	
válvula anti-retorno pvc 110 mm tigre	2.704,00	
pileta desengrasante pvc con sifon grande tigre	941,00	

30.8 Ramales - un		
a 90° diam 40	54,00	
a 90° diam 50	69,00	
a 90° diam 63	116,00	
a 90° diam 110	194,00	
a 45° diam 40	113,00	
a 45° diam 50	146,00	
a45° diam 63	116,00	
a 45° diam 110	194,00	
a 45° con reduccion diam 110*63	124,00	

30.9 Curvas - un		
a 90° diam. 110 mm - esp. C2,7 mm	165,00	
a 90° diam 110 con base	185,00	

30.10 Tuberías cloacales-pluviales-ventilación - un -		
diam. 40 mm x 4 m	341,00	
diam. 50 mm x 4 m	420,00	
diam. 63 mm x 4 m	704,00	
diam. 110 mm x 4 m	861,00	
diam. 160 mm x 4 m	1.481,00	

30.11 Bujes de reduccion - un -		
diam. 63 x 40 mm - esp. 1,8 mm	37,00	
diam. 110 x 40 mm - esp.1,8 y 2,7 mm	82,00	
diam. 110 x 63 mm - esp.1,8 y 2,7 mm	95,00	

30.12 Sifones - un -		
30.12.1 Tipo botella - un -		
sifon doble para cocina chicote	456,00	
sifon simple pvc sifolin	264,00	

30.12.2 Tipo standard - un -		
sifon pvc sifolin doble	286,00	
sifon pvc sifolin simple	156,00	

33 Acondicionadores de Aire - un -

Split F/C 2200	26.868,80
Split F/C 3000	29.982,40
Split F/C 4500	44.132,48
Split F/C 5500	53.426,24
Split F/C Piso Techo 9.000	98.868,00
Split F/C Piso Techo 15.000	109.982,88
Split F/C Piso Techo 18.000	117.600,00

34 Rejilla de ventilación

Rejas de extracción con regulación 100% - m2 -	17.278,80
Rejas de inyección aire dob. reflexión 100 %reg. - m2 -	17.278,80
Ventilador de extracción 2.100 m3 hs. - un -	14.224,00

35 Extractores para baños y cocinas

Extractor cocina	5.685,62
Extractor baño	2.976,69

36 - Extractores Eólicos giratorios c/ colocación - un -

Aluminio c/ doble rulemanes diam 400mm	8.544,48
Aluminio c/doble rulemanes diam 600 mm	10.306,21

37 - Piletas de Natación y accesorios

37.1 Equipamientos - un -

Limpiafondo cepillo 8 ruedas	1.058,40
Mango telescópico x 3,60 m	1.220,40
Skimmer boca chica	1.836,00
Skimmer boca grande	2.916,00
Cámara de fondo	648,00
Saca hojas con mango x 1,80 m	540,00
Manguera flotante x m x 1 1/2"	113,40
Toma de limpiafondo	151,20
Retornos orientales	118,80

37.2 Filtros y Bombas - un -

Filtros arena hasta 40 m3	9.396,00
Filtros arena hasta 60 m3	12.312,00
bomba autocebante 1/2 hp con trampa de pelo	9.720,00
bomba autocebante 3/4 hp con trampa de pelo	10.306,21

37.3 Pisos atérmicos -antideslizantes - un -

Borde 50x30	432,00
Losetas 50x50	356,40

37.4 Venecitas - ml -

Dos colores - altura 15 cm	1404
----------------------------	------

38 - Calefacción

38.1 Calefones - un -

Calefón Gas de 14 lts.	6.406,65
Termotanque eléctrico de 55 lts.	5.676,45
Termotanque eléctrico 85 lts.	6.833,75
Termotanque eléctrico de 125 lts.	8.115,20
Calefón solar sin kit eléctrico 150 lts.	18.479,96
Calefón solar con kit eléctrico 150 lts.	22.003,02
Calefón solar con kit eléctrico 225 lts.	29.014,48
calefón solar con kit eléctrico 300 lts.	34.296,92
Calefón solar con kit eléctrico 375 lts lts.	38.852,35

38.2 Cocina a leña/ Salamandra - un -

Salamandra 0,35x0,40x0,60m	4.613,76
salamandra de 0,50x0,30x0,55	2.021,76

39 -Pinturas y Accesorios

39.1 Pinturas

Fondo sintético blanco - 20 lts.	6.970,00
Esmalte convertidor-(antioxido triple acción) - 1 lt.	768,11
Acrílico interior - 10 lts.	3.307,29
Acrílico interior - 20 lts.	6.616,16
Acrílico exterior - 10 lts.	3.315,04
Acrílico exterior - 20 lts.	6.632,14
convertidor de óxido - 1 lt.	716,40
Convertidor de óxido - 4 lts.	2.456,08
latex p/cielorrasos int. Blanco - 20 lts.	4.568,96
Latex p/cielorrasos ext. Blanco - 20 lts.	4.568,96
Esmalte sintético - 1 lt.	540,11
Impermeabilizante acrílico transparente - 4 lts.	1.712,15
Enduido plástico al agua interior - 1 kgr.	288,90
Enduido plástico al agua interior - 10 kgr.	1.709,76
Enduido plástico al agua interior - 20 kgr.	3.414,16
Enduido plástico al agua exterior - 4 kgr.	1.137,98
Enduido plástico al agua exterior - 10 kgr..	2.583,32
Enduido plástico al agua exterior - 20 kgr..	4.767,60
Fijador concentrado antihongo - 4 lts.	647,54
Fijador concentrado antihongo - 10 lts.	1.432,27
Fijador concentrado antihongo - 20 lts.	2.788,07
Impermeable recubrimiento blanco/color - 10 lts.	4.683,50
Impermeable recubrimiento blanco/color - 20 lts.	9.403,45
Barniz marino con filtro solar - 4 lts.	2.224,60
Barniz marino con filtro solar - 20 lts.	9.227,26
Barniz satinado - 4 lts.	2.098,99
impregnante para maderas/ biocida - 1 lt.	750,89
Impregnante deek - 4 lts.	277,33
Impregnante c/ terminación - 4 lts.	2.755,20
Laca PU con filtro solar - 1 lt.	877,03
Aluminio - 1 lt.	704,46

39.2 Pinturas para Pisos

Lacas p/pisos de madera PU. - 1 lt.	1.724,86
Plastificante pisos Deek - 1 lt.	1.648,00
P/ alizado de cem. Sintético p/ pisos - 1 lt.	588,14
Caucho para pisos - 1 lt.	609,05
Padle/ tennis - 1 lt.	469,28
Epoxi pisos (alto sólido) Ay B dos litros - 2 lts.	2.926,00

39.3 Accesorios - un -

Rodillo lana 220 mm	376,37
Pincel Nº 30	265,47
Pincel Nº 20	149,67
Pincel Nº 10	85,18
Aguarrás/ tiner	189,72
Aceite de lino	95,00
Pomo color para entonar latex 120cm3	130,20
Pomo color para entonar barnices y lacas 240cm3	372,40
Lija al agua nº 100	25,00
Lija al agua nº 150	25,00
Espátula Nº 60	115,00
viruta mediana (paquete)	110,00

40 - Decoración

40.1 Tapizados - ml -

Cuerinas ancho 1,40 mts.	378,00
Cueros ancho 1,40 m	1.728,00
jacquard / chenille / terciopelo	864,00

40.2 Mediasombra - ml -

Media sombra negra 4 mts.ancho	226,40
Media sombra color 4 mts. Ancho	518,40

41 - Vidrios y Espejos

41.1 Vidrios - m2 -

Float transparente 3mm	645,00
Float transparente 4 mm	795,00
Float transparente Vidrio 5 mm	1.065,00
Float transparente Vidrio 6 mm	1.130,00
Float transparente Vidrio 10mm	2.175,00
Vidrio laminado con PVBh 3mm + 3mm (de seguridad)	2.400,00
Armado (de seguridad)	2.020,00
Templado (de seguridad)	3.900,00
Puerta templada completa c/freno hidr. Y manijon L - 2,15 x 0,90	21.000,00

41.2 Espejos - m2 -

Incoloro de 4mm	1.555,00
Color de 4mm - m2 - bronce	2.190,00

42 - Gastos de Oficina

Ploteo papel bond 91,6 cm ancho 90 gr. MI	210,00
Ploteo papel bond 1,07 cm ancho 90 gr. MI	300,00

43 - Parquizaciones

Lapacho	330,00
Chivato	330,00
Palmito	850,00

44 - Alquiler de camionetas

por dia desde	5.940,00
por un mes - día - desde	60.500,00

Marmolería Veneciana
MARMOL Y GRANITOS NACIONALES E IMPORTADOS

MESADAS DE COCINAS Y BAÑOS
REVESTIMIENTOS - FRENTES
ESCALERAS - TUMBAS
Y TODO TRABAJO DEL RAMO

Av. Uruguay 5805 y Cmte. Espora - Tel: 0376 4452747 - Pdas. Mnes.

AUA
SANITARIOS

REPUESTOS Y ACCESORIOS SANITARIOS

Rademacher 2704 (esquina Barrufaldi)
Cel. 03764-621170 Teléfono: 4428144

Nuevo espacio



Muebles del Angel

Fábrica y diseño de interiores personalizados



Con el afán de seguir creciendo y mejorar nuestra atención a nuestros distinguidos clientes este año decidimos expandirnos a un nuevo espacio. Este **NUEVO LOCAL** esta ubicado en Calle Colon 1446 casi Belgrano, contara con un formato para facilitar la experiencia del cliente

También sumamos al equipo profesionales orientados al diseño y a la fabricación de muebles a medida pero con una nueva visión de empresa.

Los invitamos que nos visiten y compartan con nosotros este crecimiento.

- Asistencia a arquitectos, empresas constructoras y diseñadores
- Relevamiento de obras
- Realización de proyecciones en 3d
- Fabricación y instalación

Contacto:

www.mueblesdelangel.com

ventas@mueblesdelangel.com

info@mueblesdelangel.com

Whatsapp: 0376-154643005

Dir: Colon 1446 (casi Belgrano)

Belgrano 1860 (casi Colon)

Visitanos a partir del
lunes 9 de Abril!!



Hoteles

Edificios

Contract

Obras

Comercios

Oficinas

Hogares



30 años del Colegio de Arquitectos de la Provincia de Misiones



El Consejo Directivo del Colegio de Arquitectos de Misiones, ha iniciado un nuevo año de actividades, marcado por un evento muy especial, para la vida de la Institución, los festejos de los 30 años, de creación del Colegio, retomando los lineamientos de trabajo con ejes en el fortalecimiento institucional, la actualización profesional, gestiones interinstitucionales.

meses de marzo y abril, cursos, y charlas de actualización profesional de productos y materiales, además de apoyo a eventos de instituciones afines, además de participación en reuniones sobre que hacen a la actividad profesional: Sustentabilidad, Energía etc.



Es por ello, que a la tarea del Consejo Directivo central se suma el apoyo de la comisiones de trabajo iniciándose las actividades programadas para los



PROGRAMA DE EFICIENCIA ENERGÉTICA
El Arq. Santiago Froloff - Secretario del CAM- estuvo presente en la convocatoria que nos realizara el CFI (Consejo Federal de Inversiones) para la implementación de dicho Programa



SAPLAT - Reunión NEA 2019



Charla de Actualización de Productos - Oblak



Ministerio Ecología #Taller#gestión#areas naturales#integradas#escalapaisaje#Misiones



Cursos de actualización en REVIT On line



Colegio de Arquitectos de la Provincia de Misiones

SEDE CENTRAL: Av. Fco de Haro Nº 2745
Posadas Misiones - CP N3300NMB
Tel-fax. 0376-4435310
info@arquitectosmisiones.org.ar

DISTRTO ZONAL CENTRO
12 DE Octubre 46 Oberá - Misiones
Tel-fax. 03755-405544
distritocentro@arquitectosmisiones.org.ar

Delegación Leandro N. Alem
San Martín Nº 461
Leandro N. Alem - Misiones
CP 3315
Tel-fax. 03754-423194
del_alem@arquitectosmisiones.org.ar

DISTRTO ZONAL NORTE
Esperanza Nº 125
Eldorado - Misiones - CP 3380
Tel-fax. 03751-423818
distritonorte@arquitectosmisiones.org.ar

Delegación Puerto Iguazú
Bernabé Méndez Nº 24
Puerto Iguazú - Misiones
Tel-fax. 03757-423597
del_iguazu@arquitectosmisiones.org

www.arquitectosmisiones.org.ar



ALQUILER

- Andamios / tablonos / ruedas.
- Balancín o andamios colgantes.
- Pisones (Vibrocompactador)
- Martillos demoledores (de 10,15, 20 y 30kg)
- Aserradora de juntas
- Vibrador de hormigón (monofásico y a explosión)
- Escaleras tipo pintor y aluminio extensibles.



REPARACIÓN

- Hormigonera de Volteos grandes y chicas
- Vibropisones- Grupo Eléctrico
- Compresores- Motores eléctricos
- Todo tipo de motores a explosión en gral
- Mantenimiento de Equipos
- Ventas de Repuestos originales de todas las marcas.

Cel. (0376) 154621840
alquimacsrl@gmail.com



Ing. Lazarte Construcciones SRL



Bermúdez 1848 - Tel/fax: 0376 - 4424251 - 4437787 - 154690306
blanginolazarte@gmail.com - 3300 - Posadas - Misiones



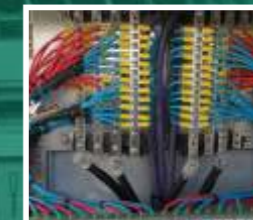
INGELECT
PROYECTOS ELECTRICOS

OBRAS ELÉCTRICAS CON LLAVE EN MANO

INSTALACIONES DE LINEAS DE BAJA Y MEDIA TENSIÓN AÉREAS Y SUBTERRÁNEAS

VENTA DE MATERIALES ELÉCTRICOS CON MONTAJES E INSTALACIÓN DE SISTEMA DE ENERGÍA SOLAR TÉRMICA Y ELÉCTRICA

CONSULTORÍA, DISEÑO & INSPECCIÓN DE PROYECTOS DE INGENIERÍA ELECTROMECÁNICA



- 📍 **Oficina**
Alemania 2235. Posadas, Misiones.
- 📍 **Depósito/Taller**
Itati y Colectora Ruta 12. Garupa, Misiones.
- ✉ **Ingelectsrl@gmail.com**
- ☎ **(03764)457303**





**Cámara
Misionera
de Empresas
Constructoras
y Afines**

Bermúdez 1911 - CP 3300
Posadas Misiones Argentina
0376 4437996 - secrecameca@gmail.com



**Cámara de la Industria
C.I.Co.M.
de la Construcción de Misiones**

Avda Roque Perez 1615 1°B / 0376 4429533
e-mail: cicom@arnetbiz.com.ar

ELECTROLÍNEAS
MATERIALES ELÉCTRICOS

TODO PARA LA INDUSTRIA

- Artefactos de maniobra y de automatización.
- Cables subterráneos y preensamblados.
- Iluminación para construcción y alumbrado público.

y mucha más!

AV. CMTE. BUCHARDO 1929, POSADAS - MISIONES.

HORARIO DE ATENCIÓN
Lunes a Viernes: De 8:00 a 12:30 hs. y de 13:30 a 18:30 hs. / Sábados: De 8:00 a 12:30 hs.

TELÉFONOS
(0376) 445-1389 • (0376) 445-3734 • (0376) 445-4396

posadas@electrolineas.com.ar • Electro Líneas SRL



CONFIANZA | SEGURIDAD | RESPALDO

FUSIO GAS
TERMOFUSIÓN

AWADUCT
PERFECTO. ETERNO.

Hidro3

Los productos líderes en sistemas de entubamiento para agua, gas y sistemas cloacales con todo el respaldo, seriedad y confianza que te merecés.

FUSIO GAS
TERMOFUSIÓN

Fusiogas

Fusiogas es el sistema de tubos y conexiones de polietileno con estructura metálica y uniones por termofusión desarrollado para conducir gas natural y gases licuados de petróleo en instalaciones internas de todo tipo de edificaciones. Todas las ventajas de la termofusión en gas, en diámetros de 20, 25, 32, 40, 50 y 63 mm.

AWADUCT
PERFECTO. ETERNO.

Awaduct

Awaduct es mucho más que un sistema de desagüe cloacal y pluvial. Awaduct es tecnología, practicidad y seguridad. Awaduct es polipropileno. No se rompe. No se ablanda. No se quiebra. No se corroe. Awaduct es unión deslizante por O'Ring de doble labio alemán. No se pega ni se suelda. No pierde. Awaduct es perfecto. Eterno.

VER NOVEDADES

Hidro 3

Hidro 3 es un sistema sintético inalterable, especialmente desarrollado para conducir agua y otros fluidos, a temperaturas y presiones elevadas, sin corrosión, sin incrustaciones y en condiciones de máxima seguridad, higiene, economía y prolongada vida útil.

Brasil
CERÁMICAS

Hidro3
Termofusión



ACTIVIDADES DEL CPAIM

CONSEJO PROFESIONAL DE

ARQUITECTURA E INGENIERIA DE MISIONES



1) PARTICIPACIÓN DEL CPAIM EN PUERTO IGUAZÚ Y ELDORADO:

El día 5 de Abril de 2019 de mañana participamos en la EPET número 4 OEA de Puerto Iguazú donde fueron entregadas dos placas en conmemoración de los 50 años de creación de dicha EPET. También se realizaron ponencias por parte de profesionales del CPAIM, el Ing. Cuevas disertó sobre descargas atmosféricas y métodos de mitigación y sistemas de pararrayos. El MMO Luis Omar Améndola y el Ing. Miguel Bautista disertaron sobre las acciones del CPAIM en la provincia de Misiones. Luego nos reunimos con la delegación Zona Puerto Iguazú para tratar temas atinentes a la delegación.



Participaron por Puerto Iguazú: el Director es MMO Gerardo Coronel, los profesionales que asistieron Ing. Miguel Vega, Ing. Andrés Pedrozo, Ing. Romberg (profesor EPET), MMO Carmen Calí (EPET), MMO Víctor Storaluk (EPET), MMO Cristian Salinas, MMO Sergio Bordin MMO Marcelo Krieger MMO Luis Rolon De la municipalidad MMO Marta Olivera, Técnico electromecánico Cristian Loboñ. Por Sede Central participaron el MMO Luis Améndola, Ingenieros Ramón Gómez, Miguel Bautista, Alejandro Cuevas, Cesar Petruzynski y Eduardo Soracco.

Plaquetas entregadas a la ENET 4 OEA Puerto Iguazú



Ing. Cuevas

Ing. Miguel Bautista

MMO Luis Améndola

También el día 5 de Abril de tarde participamos en el EPET número 6 de Eldorado. Se realizaron ponencias por parte de profesionales del CPAIM, el Ing. Cuevas disertó sobre descargas atmosféricas y métodos de mitigación y sistemas de pararrayos. El MMO Luis Omar Améndola y el Ing. Miguel Bautista disertaron sobre las acciones del CPAIM en la provincia de Misiones. Luego nos reunimos con la delegación Zona Norte sede Eldorado para tratar temas atinentes a la delegación.



Participaron por Eldorado: Directora EPET 6 de Eldorado la Directora Licenciada Pantiu Sonia, Ingenieros Hernán Olcese y Neso Villalba Martínez, MMO Rafael Arcángel Duarte y MMO Agüero José. Por Sede Central participaron el MMO Luis Améndola, Ingenieros Ramón Gómez, Miguel Bautista, Alejandro Cuevas, Cesar Petruzynski y Eduardo Soracco.

MMO Luis O Améndola Ing Miguel A Bautista

2) PARTICIPACIÓN DEL CPAIM EN EL 60 ANIVERSARIO DE LA FACULTAD DE INGENIERIA DE LA UNNE. 13 abril de 2019

El CPAIM estuvo presente en los festejos de la Facultad de Ingeniería de la UNNE por el 60° Aniversario de su fundación con una cena de camaradería de la que participaron las más altas autoridades de la Universidad, del Gobierno Provincial, decanos, docentes, no docentes, estudiantes y graduados. El evento se realizó en el Centro de Convenciones "Casino Gala", el Decano de la Facultad, Ing. Méc. José Basterra recibió a los invitados, entre ellos al Gobernador del Chaco, Ing. Oscar Domingo Peppo, a la Rectora de la UNNE, Profesora Delfina Veiravé, a funcionarios provinciales, nacionales, decanos de otras Facultades, referentes de asociaciones profesionales, empresarios y amigos de la casa de estudios que participaron de la celebración. En representación de la Comisión Directiva del CPAIM, el Ing. Miguel Ángel Bautista y la Ing. Zunilda Sosa entregaron una placa de reconocimiento por el aporte a la formación de los ingenieros de Misiones. Cada Provincia a su vez entregó su placa recordatoria, la representación de los graduados de Misiones le correspondió al Ing. Guillermo Espinoza. Fue una noche emotiva de reencuentros y agradecimientos a la gran familia de esta Facultad que dejó su impronta con profesionales de excelencia en Chaco, Corrientes, Misiones, Formosa, Santa Fe, y Paraguay.



3) DISERTACIÓN DE INTEGRANTES DEL CONSEJO PROFESIONAL DE ARQUITECTURA E INGENIERIA DE MISIONES

EN LA SEMANA DE LA SALUD Y LA SEGURIDAD EN EL TRABAJO JORNADAS ORGANIZADAS POR LA LICENCIATURA EN HIGIENE Y SEGURIDAD EN EL TRABAJO DE LA FACULTAD DE INGENIERÍA DE LA UNAM, EN OBERA MISIONES DEL 22 al 26 de Abril 2019 .

Miércoles 24 de abril 2019

1)09 a 11hs: Jornada de Capacitación sobre Seguridad en la Construcción Aportes de las Cátedras de Mecánica de los Suelos y Construcción de Edificios. Tema a desarrollar: Análisis de resistencia y/o empuje de suelos en excavaciones. Aplicación al caso de elementos de contención y submuración. (Duración 2 hs)

Disertantes: Ing. Andrés Raúl Ayala; Matr. CPAIM N° 1504, Ing. Marcelo Enrique Avato; Matr. CPAIM N° 1216 Dr. Ing. Gustavo Orlando Bogado; Matr. CPAIM N° 3315, Ing. Tomas Alberto Dos Santos; Matr. CPAIM N° 2683, Mgter. Ing. Hugo Orlando Reinert. – Matr. CPAIM N° 2934 –



Magter Ing. Hugo Orlando Reinert

Ing. Tomas Alberto Dos Santos.

Ing. Marcelo Enrique Avato

Dr. Ing. Gustavo Orlando Bogado

2)11,15 a 12: Programas de seguridad en obras con excavación



Disertantes:
Licenciado Diego Fontana (ART) Matr. CPAIM N° 3.320



Licenciado Alberto Forés – Matr. CPAIM N° 2917

3) 15 a 16 hs:
Seguridad contra descargas atmosféricas. Normativa vigente en la AEA. Nuevas tecnologías aun no consideradas por la AEA. Disertante: Ing. Alejandro S Cuevas Almada – Matr. CPAIM. N° 587



4) 16 a 17 hs
Seguridad en el equipamiento de Media Tensión: Evolución tecnológica, Características constructivas, Reglas, Arco interno, Seguridad y protección en envolventes de hormigón para centros de transformación, Seguridad y protección, arco interno, Sistema de puesta a tierra Disertante: Ing. Daniel Omar Juárez; Representante de la Firma Ormazábal Argentina.



4) DESAFÍOS QUE ENFRENTA LA FEDERACIÓN ARGENTINA DE LA INGENIERÍA CIVIL (FADIC) PARA EL AÑO 2019. REUNIÓN EN MENDOZA 11 Y 12 DE ABRIL DE 2019



Los principales desafíos que tiene la FADIC para el año en curso son los siguientes: 1) Representar a los veintidós (22) Colegios/Consejos asociados a la Entidad en la Comisión Especial creada por el Acuerdo plenario 180/18 del Consejo de Universidades del Ministerio de Educación de la Nación para reformular y/o modificar la Res. Min. N°1254/18 sancionada por dicho Ministerio en lo que se refiere el estado y futuro de la carrera del Ingeniero Civil en el orden nacional, ya que la misma no ha tenido en cuenta la opinión de las entidades que representan el arco profesional y solamente se basó en las opiniones netamente académicas. La FADIC viene trabajando desde hace más de dos años en forma conjunta con la Asociación Nacional de Estudiantes de Ingeniería Civil (ANEIC), el Consejo Profesional de Ingeniería Civil (CPIIC) de C.A.B.A. y el Consejo de Directivos de Carreras de Ingeniería Civil de las Universidades Nacionales. 2) A partir del 3 de abril, y por el término de un año, la FADIC asume la coordinación de la Comisión para la integración de la Agrimensura, Agronomía, Arquitectura, Geología e Ingeniería, del Mercosur (CIAM) por la Argentina. Esperamos estar a la altura de las circunstancias representando a nuestro país formal y protocolarmente en las reuniones internacionales con representantes de Brasil, Uruguay y Paraguay para llegar a un acuerdo en relación al mecanismo para el Ejercicio Profesional temporario en el Mercosur. 3) Gestionar la modificación del Decreto Ley Nacional N°6070/58 para que no haya ninguna duda que para ejercer la Ingeniería Civil en las provincias el profesional debe estar matriculado en su respectivo Colegio/Consejo provincial correspondiente. 4) Continuar con las gestiones ante las autoridades del ENARGAS para que las empresas distribuidoras de gas de todo el país respeten y cumplan con las leyes colegiales y los profesionales reciban la atención que merecen en las tramitaciones que llevan a cabo. 5) Culminar exitosamente las gestiones iniciadas el año pasado con CAMUZZI GAS DEL SUR para que algunos Colegios/Consejos firmen acuerdos similares al firmado con el Colegio de Ingenieros de la Provincia de Buenos Aires.



Autoridades FADIC período 2018-2020: Presidente. José Manuel Jáuregui (prov. Bs As). Vicepresidente Alejandra Deguer (Córdoba). Secretario Marcelo Fernández Dotzel (Neuquén). Tesorero Ariel Villavicencio (San Juan). Secretario Permanente Carmen Fleitas (Formosa). Revisor de Cuentas Titular Antonio Coletti (Jujuy). Revisor de Cuentas Suplente Rodolfo Piastrellini (Mendoza). Delegado por CPAIM ante FADIC Ing. Juan Vitale

5) FADIE. ASAMBLEA ORDINARIA 2019 STA. ROSA. LA PAMPA



El 5 de abril pasado, se realizó en la ciudad de Santa Rosa (La Pampa), la Asamblea Ordinaria 2019 y la 1er. Reunión Institucional 2019 de la FADIE. Fue una reunión histórica para la federación, ya que nunca antes en sus 23 años de historia, se congregaron en una reunión institucional, la casi totalidad de los Colegios/Consejos que matriculan a los ingenieros especialistas del País, ya que participaron activamente, instituciones de 18 provincias y una de la CABA. En la 1er. Reunión Institucional, se abordaron diferentes temáticas que resultaron en tres ejes de acción para el período 2019, ellos son: a) Intensificar acciones ante organismos estatales y organizaciones civiles, en defensa del carácter federal del ejercicio profesional y de los campos de actuación de las ingenierías especializadas. b) Profundizar el Plan Estratégico Institucional 2018/20 área Comunicacional. c) Participar en toda acción que involucre a las ingenierías, a los fines de posicionar a la FADIE como referente de las mismas.



En la asamblea Ordinaria el punto más importante fue la elección de nuevas autoridades para el período 2019-2021. En dicho acto fue re-elegido por voto unánime el Ing. MANUEL H. CACERES (CPIAyA-Corrientes), para ocupar el cargo de Presidente de la Federación. Otro cargo renovado fue el de Tesorero, siendo elegido para el mismo, el Ing. DANIEL URRERE (CIE Santa Fe). También fueron renovados los cargos de Revisores de Cuentas, siendo elegidos los Ing. Jorge NAGUIL (CPIA-Sta. Cruz) y Luis FERNANDEZ ABREGU (COPIT-Tucumán) como Titulares, y el Ing. NORMANDO FLEMING (COPAIPA-Salta) como Suplente. Finalmente, fue electo para ocupar el cargo vacante de Vicepresidente hasta el 2020, el Ing. OSCAR GENDELMAN (CIN Neuquén). El Ing. ALEJANDRO KANE (CINyTEC-San Luis), actual Secretario con mandato 2018-2020, continúa en el cargo hasta su renovación que ocurrirá en la Asamblea Ordinaria del próximo año.

Es oportuno resaltar que a partir de esta Asamblea se incorporó a la FADIE como Miembro Activo, el Colegio de Ingenieros de Tierra del Fuego, Antártida e Islas del Atlántico Sur, elevando de esta manera, a 23 jurisdicciones las participantes como "Miembro Activo" [Manuel Caceres Delegado Por CPAIM ante FADIE Ing. Ramón E Gómez](#)

6) PARTICIPACIÓN DEL CPAIM EN LA ORGANIZACIÓN INTERNACIONAL DE TÉCNICOS (OITEC) SAN SALVADOR DE JUJUY ARGENTINA

Los días 24, 25 y 26 de Abril se llevaron a cabo las Jornadas de la Oitec en San Salvador de Jujuy, en representación del CPAIM participo el MMO Luis Omar Amendola Secretario de la OITEC y del CPAIM



Se desarrolló desde el 24 de abril en esta ciudad de San Salvador de Jujuy la ceremonia de apertura del Primer Congreso Internacional de Energía Renovables, con actividades a cargo de la Organización Internacional de Técnicos. El Congreso se extendió hasta el viernes 26 e incluyó el abordaje de distintas temáticas referidas a experiencias con energía renovables a nivel internacional, además de exposición y análisis de proyectos de energía renovables realizados, otros que está en curso y otros por ejecutar, matriz energética de Jujuy y políticas del Estado Provincial, entre otras alternativas. Al dar detalles sobre estas actividades, el concejal capitalino y vicepresidente de la Organización Internacional de Técnicos (OITEC) por Argentina, Miguel Morales, expresó que "es de trascendental importancia, creo que el Gobierno de la Provincia puso mucho énfasis en el Congreso de la OITEC y con ellos organizamos el Primer Congreso de Energía Renovable, donde participaron exponentes de Brasil, Uruguay y otros países, gente de diferentes provincias también y la representación de nuestra Universidad". Agregó que "para nosotros es muy importante," estamos contentos y con una tremenda responsabilidad, ya que estamos impresionados por la recepción de la gente y de los 20 exponentes de primer nivel que participaron del congreso". El presidente de la Organización Internacional de Técnicos. Juan Ángel Díaz, manifestó que "en esta jornada vamos a ahondar en el planteamiento inicial de la OITEC que es la lucha por los técnicos de nivel medio en toda Sudamérica en el Caribe. "Además señalo que la realidad de los técnicos en Argentina está pendiente de un hilo siempre, por las incumbencia que tiene, pero dentro de todo esto está estable, colegiados muchos mejor que en otros países de Latinoamérica", Por último, Luis Améndola, secretario de la OITEC, indicó que "nos reunimos con los integrantes de la OITEC para tratar temas importantes respecto a los técnicos a nivel internacional, teniendo en cuenta que están de Costa Rica y Panamá, además la capacitación de los técnicos es muy importante, como la libre circulación de los profesionales de distintos países, eso es lo que se quiere tratar de nivelar, que cada país tenga su cuota educativa. Estos encuentros son maravillosos, porque hay gente de diferentes países y se hacen intercambios, que son muy ricos porque hablan de la verdad que acontece en cada país".

7) REUNIÓN CON INTEGRANTES DE LA DELEGACIÓN ZONA CENTRO SEDE OBERÁ. 24 DE ABRIL DE 2019



Se trataron temas inherentes a las acciones del CPAIM provincial y de la delegación en particular, como así también la coordinación de cursos de formación profesional

Foto. De Izq. a der. Ing. Hugo Reinert, MMO. Luis Jurjely, Ing. Eduardo Soracco, Ing. Juan Vitale e Ing. Rubén Brazzola

8) EL 8 DE JUNIO DE 2019 FESTEJAMOS

LAS SIGUIENTES FECHAS: 21 DE ABRIL: "DÍA NACIONAL DE LA HIGIENE Y SEGURIDAD EN EL TRABAJO", 6 DE JUNIO: "DÍA DE LA INGENIERÍA", 16 DE JUNIO "DÍA DEL INGENIERO ARGENTINO", Y 10 DE OCTUBRE DÍA DEL "TÉCNICO NACIONAL". Lugar casa Paraguaya, Calle San Martín entre calles 25 de Mayo y General Paz de Posadas. Información en CPAIM 0376 4425355

ESTIMADO COLEGA ES DE INTERÉS DE ESTE CONSEJO PROFESIONAL SU PARTICIPACIÓN EN LAS COMISIONES DE TRABAJO Y ADEMÁS SOLICITAMOS EL APOORTE DE ARTÍCULOS TÉCNICOS PARA ESTA REVISTA



Sede Central Posadas Avda Francisco de Haro 2745 Tel 0376 - 4425 355 email cpaim@arnet.com.ar www.cpaime.com.ar

Zona Centro: Gdor. Barreyro 291 esq. Los Andes- 03755- 407412- 3360 - Oberá

Zona Norte: Av. San Martín Este 2928 Km. 10 - 03751- 426903- 3380- Eldorado

Sub Delegación San Pedro: Av. Rca. Argentina N° 646- 03751- 470862- 3364- San Pedro

Zona Alto Paraná Av. 9 de Julio 2388- 03743-421072- 3334 - Puerto Rico

Zona Puerto Iguazú Av. Mariano Moreno 16-03757-423548- 3370- Puerto Iguazú

Zona Alem- Av. Belgrano N° 395 1er piso tel 03754 423 595 CP 3315 Leandro N. Alem-Misiones

Cómputo

y presupuesto de Duplex

Se computan dos duplex, desarrollados en dos niveles, Planta Baja y Planta Alta (correspondiente al plano adjunto). Superficie de c/u de 140,42 m² y Total de 280,84 m².

Para el cómputo no se considera el costo del terreno, el muro o cerco perimetral y exteriores.

Las características constructivas son: Estructura de Hormigón Armado (bases, fustes, encadenados inferiores, columnas, vigas, losas de viguetas, encadenados superiores y escalera) calculada para un terreno de tierra colorada (coeficiente 1,5 kg. x cm²) mampostería de ladrillo visto con junta tomada al exterior más mampostería de cerámico hueco de 0,12 en interior, tabiques interiores de ladrillo cerámico hueco 0,12, en mampostería medianera interior de duplex cerámico hueco

PLANILLA DE COSTOS

Designación Item	Unidad	Cantidad	Calidad	Total
Replanteo de Obra/ obrador	Gl	1		99.500,00
Excavaciones para Cimientos y Bases	m3	62,53		83.044,84
Mampostería de Cimiento	m3	23,4		104.868,97
Capa Aisladora Horizontal doble	m2	49,22		8.395,95
Mampostería de Ladrillos Comunes a la Vista	m3	54,17		360.941,21
Mampostería de Ladrillos Cerámicos Hueco de 0,12	m2	448,42		360.238,20
Mampostería de Ladrillos Cerámicos Hueco de 0,18	m2	69,11		67.294,48
Hormigón Armado para Bases	m3	9,2		91.835,87
Hormigón Armado fustes y columnas	m3	6,64		107.341,25
Hormigón Armado encadenados	m3	12,13		192.426,20
Hormigón Armado Vigas	m3	7,22		160.505,44
Losa viguetas	m2	154,23		155.842,45
Hormigón armado Dinteles	m3	0,42		9.262,40
Hormigón Armado Escaleras	m3	2,4		54.049,01
Azotea completa	m2	30,2		66.533,62
Revoque Azotado Impermeable	m2	361,41		42.581,33
Revoque Grueso Interior bajo Revestimiento	m2	103,3		19.511,30
Revoque Completo a la cal fina Interior	m2	481,43		179.241,21
Revoque aplicado a la cal ciellorraso int.	m2	122,74		51.633,04
Enlucido a la cal	m2	604,17		130.277,17
Tomado de Juntas	m2	361,41		168.174,91
Estructura metálica para Cubierta de Techo, con Cubierta de Techo en Chapa Cincalum N° 25	m2	150,04		620.415,40
Canaleta de Chapa Galvanizada N° 25	ml	28		36.596,00
Bajadas pluviales	ml	24		26.910,00
Aislación Térmica e Hidrófuga	m2	150,04		64.142,10
Cielorraso Placa de Yeso	m2	97,89		78.801,45
Cielorraso Placa de Yeso verde.	m2	13,25		13.303,00
Lana de vidrio 50mm con papel kraft		136,4		39.886,60
Corniza	ml	238,1		54.224,24
Contrapiso Ripio Sucio s/ Terreno Natural	m2	163,2		54.316,22
Contrapiso Ripio Sucio s/ losa 8cm	m2	129,38		38.929,14
Contrapiso armado s/ terreno natural	m2	7,2		5.093,42
Carpeta de Nivelación b/ cerámico	m2	208,91		67.204,26
Piso porcelanato	m2	208,91		455.413,36
Carpeta de Nivelación b/ madera	m2	82,88		26.661,66
Piso Madera	m2	82,88		152.955,04
Huellas y contra huellas escalera en madera	m2	9,1		55.120,00
Zócalos Porcelanatto	ml	136		24.598,32
Zócalo de maderas	ml	101,1		33.731,00
Revestimiento porcelanato pulido	m2	103,3		232.115,10

de 0,18m, en interiores revoques completos y enlucidos a la cal, Estructura de techo metálica, vigas reticuladas de hierro redondo con diagonales, ancladas a la viga de encadenado superior y correas de perfil C, canaletas de chapa galvanizada N° 25, cubierta de techo en chapa cincalum N° 25 con aislación térmica e hidrófuga en membrana tipo alumair tensada con alambre.

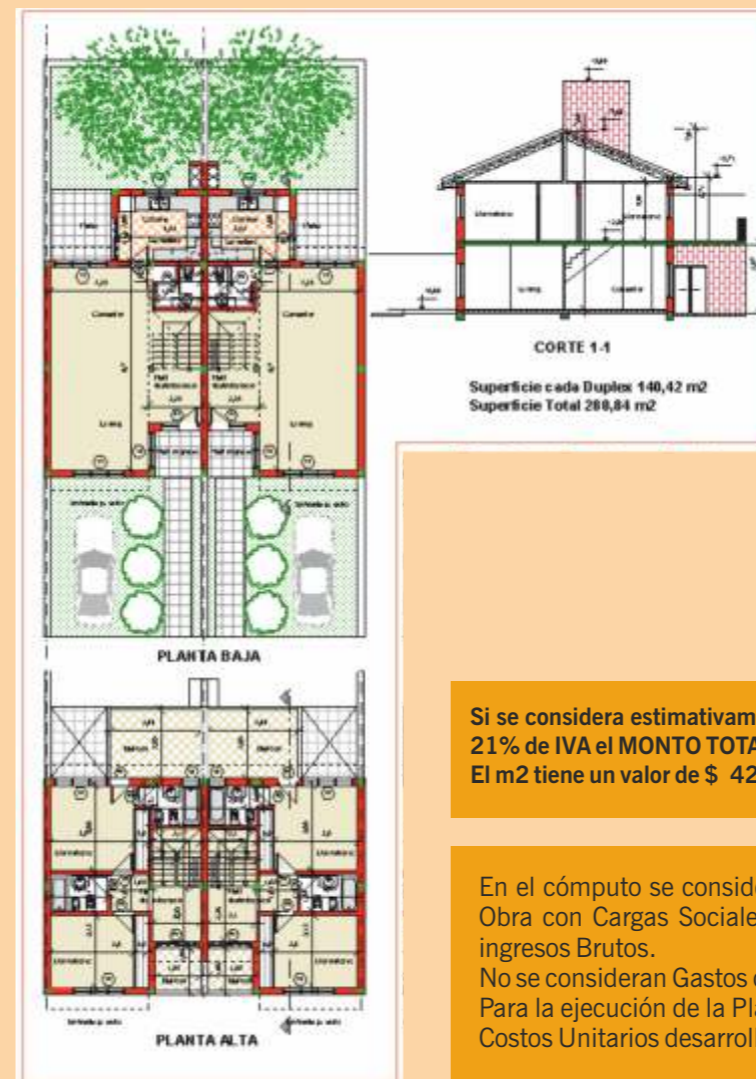
Aberturas en aluminio color, vidrio repartido. Puertas exteriores de acero inyectadas, puertas interiores en marco de chapa y hojas enchapadas en cedro.

Cielorrasos revoques completos en losas y placas de yeso tipo knauf o Durlock, con aislación acústica de fieltro liviano de 50mm.

Pisos en cerámico esmaltado en áreas exteriores en baños y

Designación Item	Unidad	Cantidad	Calidad	Total
Pintura Látex Interior	m2	481,43		57.887,15
Pintura Cielorrasos Interior	m2	220,62		26.498,67
Pintura Cielorraso Exterior	m2	21,05		3.464,19
Tratamiento Impregnación Ladrillo Visto	m2	361,41		60.897,58
Aberturas Puertas exteriores acero inyectada				
ventanas aluminio color, vidrio repartido				
Puertas int. marco de chapa y hojas en cedro				
Cortinas de enrollar aluminio color inyectado	Gl	1		423.462,34
Placares melamina con interiores.	Gl			352.062,50
Bajo mesada y alacena melamina/ coc y lavadero	Gl			311.231,43
Mesada granito con bachas de acero	m2	7,2		128.543,75
Instalación cañería metálica individual, para t.e. T.v. y electricidad.				
Instalación de tablero principal, circuitos bipolares, interruptor diferencial.				
Instalación de cableado con puesta a tierra.				
Instalación cableado para teléfono, y televisión.				
Instalación de portero eléctrico.				
Instalación de llaves de punto y de tomas.				
Instalación acometida con caja de medidor, llave de corte gral. Y jabalina.				
Colocación de artefactos de iluminación individual en cada duplex	Gl	1		345.117,50
Instalación Sanitaria comprende materiales y Mano de Obra				
Instalación completa de cañerías para desagües primarios con conexión a red.				
Inst. de dos columnas de descarga y ventilación para baños en P.A.				
Instalación de desagües pluviales.				
Inst. completa de cañerías para agua fría y caliente. Incluye conexión para los distintos artefactos.				
Instalac de 1 tanque de reserva incluida instalación de cañerías para la alimentación de red con colectores y bajadas respectivas de los distintos baños.				
Instalación completa de cañerías de gas para 2 tubos, conexiones para cocina y calefón, colocación y regulación de artefactos. Individual en cada duplex.	Gl	1		401.862,50
Artefactos sanit. y griferías fría- caliente.	Gl			238.661,80

COSTO TOTAL \$ 7.855.745,73
COSTO X M2\$ 27.972,31



Si se considera estimativamente un 15% de Gastos Generales, un 10% de beneficios y un 21% de IVA el MONTO TOTAL es de 12.024.397,20
El m2 tiene un valor de \$ 42.815,82

En el cómputo se considera el costo Total por Items, Materiales sin IVA Mano de Obra con Cargas Sociales, no se considera Gastos Generales, Beneficios, IVA e ingresos Brutos.

No se consideran Gastos de Proyecto, Dirección Técnica de Obra. Para la ejecución de la Planilla de Costos se han tomado los valores del Análisis de Costos Unitarios desarrollados en esta edición.

EDITORIAL

La presente edición de la revista "Cuadros de Precios y Costos" de la construcción corresponde al mes de mayo del año 2019. Se ha computado y presupuestado dos dúplex de 140,42 m² cada uno y una totalidad de 280,84 m² los dos, (plano adjunto) cuyo costo por m² nos brinda un valor indicativo, ya que al mismo proyecto se lo puede presupuestar con materiales de mayor y de menor calidad y el costo por m² de ese modo vararía.

A los fines de determinar el costo indicativo por m² en dicho cómputo, se han tomado los costos unitarios publicados en la presente edición. En el que se ha aplicado las últimas tabla salarial homologada con vigencia y retroactivas al 01 de noviembre del 2018 y el dólar oficial vigente en la semana que se ha solicitado los precios de materiales en el mercado local, a modo de referencia.

Se publica notas proporcionadas por el Consejo Profesional De Arquitectura e Ingeniería de la Provincia De Misiones, del Colegio de Arquitectos de la Provincia de Misiones, UOCRA y de Comercios locales.

Arq. Fernando Salerno Forés
Editor

VENDO LOTE

3,27 HECTAREAS
15' Centro / 3' Itaembé Guazú

CONTACTOS
3764217242
3764398522



Centro de Formación Profesional N° 17 una apuesta educativa de UOCRA

Cuando en el 2013 abrió sus puertas El CFP N° 17 de UOCRA en la ciudad de Posadas, tal vez, no se hubiera imaginado la magnitud del proyecto en el que se convertiría.

Su presente hoy es alentador, con más de 250 alumnos distribuidos en las distintas carreras es una de las herramientas educativas que crece cada año. Sus puertas abren desde las 18 hs y a partir de ese momento los alumnos de las diferentes carreras comienza el cursado de su futura profesión u oficio.

LAS OFERTAS SON LAS SIGUIENTES:

- Albañilería
- Aux. en Inst. Eléctrica Domiciliaria
- Aux. en Construcción en Seco
- Aux. en Inst. Sanitaria y de Gas
- Montador Electricista Domiciliario
- Operador Maquinista Vial
- Operador de Informática
- Refrigeración

Otro hecho a destacar es que Estudiar aquí es totalmente gratuito.

Su Director el Dr. Saúl Kupermann nos comentaba que las ofertas educativas tienen una duración de 1 año, cuentan con una parte teórica y otra práctica; como así también existe la posibilidad de realizar cursos de 4 meses, donde se reciben de auxiliares. Todo desarrolla casi en su totalidad en el mismo edificio ubicado por la Av. López y Planes.

Como así también algunas actividades se dan fuera del establecimiento mediante convenios llevados a cabo por el Sindicato de UOCRA responsable de llevar adelante el Centro de Formación.

La institución entrega de manera gratuita la tarjeta Soy Constructor que le permite al alumno ingresar a las obras en todo el país en blanco.

Y como si fuera poco, desde el 2016 brindan la posibilidad de realizar la culminación de los estudios primarios o secundarios.

En su sede de dos plantas, en el fondo, se puede ver nuevos módulos que serán destinados a un SUM y dos talleres para mayor comodidad de las prácticas de los alumnos.



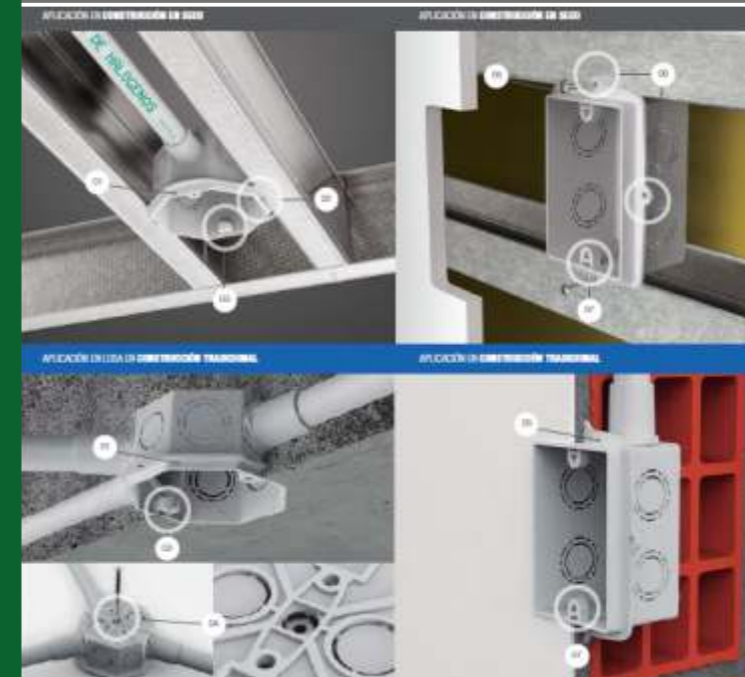
Fundación UOCRA
 PARA LA EDUCACIÓN DE LOS TRABAJADORES CONSTRUCTIVOS



Contacto: Tel. 4913577 López y Planes 3916



CAJAS DE EMBUTIR OCTOGONAL



CAJAS DE EMBUTIR RECTANGULAR



Amplio show room
Asesoramiento profesional
Visitas a obras
Presupuesto - Mediciones

Canalizaciones y accesorios libres de halógenos.
 Especialmente iniciados para ser utilizados en edificios de concurrencia masiva.



DIVISIÓN ILUMINACIÓN

Sumate a la evolución, sumate al cambio. Una nueva manera de iluminar

Av. Santa Catalina 3088 - Tel/Fax: 0376 4431616
 www.electricidadlaunion.com.ar - launion@electricidadlaunion.com.ar



ESPECIALISTAS EN CLIMATIZACIÓN

- Climatización central
- Equipos frío-calor
- Instalación y service
- Splits



AIRE ACONDICIONADO Y CALEFACCIÓN POR EXPERTOS

Así se ven nuestras obras

Av. San Martín 3642 - CP 3300 - Tel: 0376 4476767
 misiones@simsaclima.com.ar - www.simsaclima.com.ar



Te estamos esperando.
www.pintureriasdelcentro.com

Realizamos todo tipo de aplicación de pinturas y revestimientos, en cualquier tipo de obra civil e industrial



SUPERFICIES
Paredes interiores de yeso, revestido, ladrillo

APLICACIÓN
A pincel, rodillo o soplete.

- 3X MÁS RESISTENTE
- REPELE LÍQUIDOS
- NO DEJA ALREDEDA
- ANTIMANCHAS
- TECNOLOGÍA ULTRA RESIST

DIRECCIONES:
NUEVO LOCAL Av. Francisco de Haro 2982
Av. Uruguay 3806 (Posadas - Misiones) Tel. 0376 - 4439185/4422122
San Martín esq Ayacucho (Posadas - Misiones) Tel. 0376 - 4440255
Av. Uruguay 5002 (Posadas - Misiones) Tel. 0376 - 4457799

Av. López y Planes 4075 (Posadas - Misiones) Tel. 0376 - 4465724
Av. Quaranta 3035 (Posadas - Misiones) Tel. 0376 - 4457888
Av. Sarmiento 1020 (Oberá - Misiones) Tel. 03755 - 421020
Av. Victoria Aguirre 420 (Puerto Iguazú - Misiones) Tel. 03757-423600
Av. República Argentina 76 (Puerto Iguazú) Tel. 03757 421160