

CONSEJO PROFESIONAL DE ARQUITECTURA E INGENIERIA DE LA PROVINCIA DE MISIONES. TÉCNICOS E INGENIEROS

EJES DE LA GESTIÓN CPAIM 2018/2019



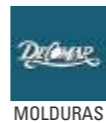
Colegio de Arquitectos de la Provincia de Misiones



CONSEJO PROFESIONAL DE ARQUITECTURA E INGENIERÍA DE LA PROVINCIA DE MISIONES

DURLOCK

IMPERMEABILIZANTE - ADITIVOS PARA HORMIGÓN
SELLADORES - MORTEROS



PAREXKLAUKOL



VENTAJAS Y CARACTERÍSTICAS
EN CONSTRUCCIÓN DE UN M² SOBRE
LA CONSTRUCCIÓN TRADICIONAL

Airblock & PAREXKLAUKOL



NUEVO
Klaukol
Rapibrick

Levantá paredes
hasta 4 veces más rápido



"Servicio de Laboratorio"

IRAM certifica que:
HORMIGONERA EL NOCHERO S.A.

posee un Sistema de Gestión de la Calidad que cumple
con los requisitos de norma:

IRAM - ISO 9001:2008

Elaboración de hormigón, asesoramiento técnico, transporte y
entrega en obra en la Provincia de Misiones.



GESTIÓN
DE LA CALIDAD



LOSA HUECA

SERVICIO DE BOMBEO

VIGUETAS PRETENSADAS

VENTA DE HORMIGÓN ELABORADO

POSTES DE HORMIGÓN

TUBOS DE HORMIGÓN

NAVES INDUSTRIALES



“Cada obra terminada es un orgullo
Cada nuevo proyecto un compromiso”

VENTA Y ASESORAMIENTO TÉCNICO

(0376) 4441113 int 116
Nemesio Parma, Lote 9

ADMINISTRACIÓN

(0376) 4441113 Av. Santa Catalina 2805
hormicon@hormiconsrl.com.ar



Av. Uruguay 4771 - Pdas. Mnes.
Tel/Fax (0376) 4456561 - 4457491
carenagraciela@arnebiz.com.ar
gracielaarena@gmail.com

FIBRO-PLASTICA
POSADAS



CERAMICAS - SANITARIOS - GRIFERIAS - BOTIQUINES - REVESTIMIENTOS
BRONCERIA - CAÑOS - VANITORIS - TANQUES - GAS - CLOACA - AGUA

**POSADAS
ABERTURAS**



Puertas y ventanas de madera
Chapa y Aluminio - Portones y Puertas
Corredizos - Levadizos y Plegadizos
Placas y Aireadores



Av. Uruguay 4785 - Posadas Mnes.
Tel.: 0376 4456400 - 4456700

Belloni
CARTELES
& PUBLICIDAD

CORPOREOS GRAN FORMATO
CHAPA - ACERO - MADERA - CHAPA Y LONA - CON ILUMINACIÓN LED



FÁBRICA DE CARTELES

GIGANTOGRAFÍAS - STANDS - TOLDOS - CARTELES FRONT Y BACKLIGHTS - PUBLICIDAD EN PANTALLAS LED - GRÁFICA EN VIDRIERAS - MARQUESINAS

AV. LAVALLE 1472 - TEL 376 443 8361 - BELLONICARTELES@GMAIL.COM

Análisis de costos unitarios



Los Costos publicados son indicativos, dado que en cada rubro se puede tomar como base, precios de materiales de mayor o menor calidad. Con los mismos se pueden desarrollar presupuestos estimativos Los precios se expresan en Pesos, desglosando materiales sin IVA y Mano de Obra, la cual incluye Cargas Sociales, Presentismo y para el Monto Total no se consideraron Gastos Generales, Beneficios, IVA e Ingresos Brutos.

1 Excavaciones	5 Hormigón armado	9 Contrapisos	13 Zócalos
2 Cimientos de hormigón	6 Cubierta de techos	10 Pisos	14 Revestimientos
3 Aislaciones	7 Revoques	11 Escalones y umbrales	15 Pinturas
4 Mamposterías	8 Cielorrasos	12 Cordones	16 Tabique de Yeso

1- Excavaciones

1.1 Excavación de zanjas p/cimientos m3		
Material	Mano de obra	Total
		778,53
1.2 Excavación de zanjas p/bases y pozos m3		
Material	Mano de obra	Total
		1328,08
1.3 Terraplenamiento m3		
Material	Mano de obra	Total
		492,30
1.4 Desmonte m3		
Material	Mano de obra	Total
		698,38

2- Cimientos de hormigón

2.1 Cimiento de piedra en bruto m3		
Material	Mano de obra	Total
1496,6	2296,68	3793,28
2.2 Cimiento de ladrillos comunes m3		
Material	Mano de obra	Total
2098,42	2322,26	4420,68

3- Aislaciones

3.1 Capa aisladora horiz.de concreto m2		
Material	Mano de obra	Total
110,02	50,24	160,26
3.2 Capa aisladora vert.de concreto m2		
Material	Mano de obra	Total
235,36	470,11	705,47

4- Mamposterías

4.1 De ladrillos comunes m3		
Material	Mano de obra	Total
2119,91	3158,77	5278,68
4.2 De ladrillos comunes a la vista m3		
Material	Mano de obra	Total
2519,91	3880,79	6400,70
4.3 De ladrillos prensados a la vista m3		
Material	Mano de obra	Total
3719,91	3880,79	7600,70
4.4 De ladrillos comunes panderete/ canto m2		
Material	Mano de obra	Total
127,86	354,94	482,81
4.5 De ladrillos cerámicos huecos 8 cm m2		
Material	Mano de obra	Total
167,41	377,84	545,25

4.6 De ladrillos cerámicos huecos 12 cm m2		
Material	Mano de obra	Total
223,93	574,64	798,58

4.7 De ladrillos cerámicos huecos 18 cm m2		
Material	Mano de obra	Total
307,83	660,05	967,88

4.8 De bloques de hormigón 20x20x40 m2		
Material	Mano de obra	Total
386,73	452,60	839,33

4.9 De piedra en bruto m3		
Material	Mano de obra	Total
1501,6	5320,64	6822,24

5- Hormigón armado

5.1 Banquina		
Material	Mano de obra	Total
4899,7	1546,35	6446,05

5.2 Para bases		
Material	Mano de obra	Total
5173,7	4257,87	9431,57

5.3 Para fustes y columnas		
Material	Mano de obra	Total
7621,67	7795,20	15416,87

5.4 Para losas		
Material	Mano de obra	Total
7466,36	9.317,40	16.783,76

5.5 Para losas nervuradas		
Material	Mano de obra	Total
7466,36	9759,24	17225,6

5.6 Para vigas		
Material	Mano de obra	Total
8553,24	12865,65	21418,89

5.7 Para dinteles		
Material	Mano de obra	Total
6459,79	14983,20	21442,99

5.8 Para tabiques		
Material	Mano de obra	Total
6958,77	13807,1	20765,87

5.9 Para escaleras		
Material	Mano de obra	Total
6129,52	15794,14	21923,66

5.10 Para encadenados		
Material	Mano de obra	Total
5709,86	9597,75	15307,61

5.11 Para barandas		
Material	Mano de obra	Total

Material	Mano de obra	Total
5795,07	14144,28	19939,35

5.12 Para graderías		
Material	Mano de obra	Total
8502,62	16655,78	25158,4

5.13 Para dados		
Material	Mano de obra	Total
6570,34	9016,94	15587,28

5.14 Para tanque rectangular		
Material	Mano de obra	Total
7904,57	15154,2	23058,77

5.15 Para tanque circular		
Material	Mano de obra	Total
10512,24	14812,74	25324,98

5.16 Losa con vigueta lad. armado 10 cm m2		
Material	Mano de obra	Total
523,02	394,67	917,69

5.17 Losa con vigueta lad.armado 12 cm m2		
Material	Mano de obra	Total
570,08	394,67	964,75

5.18 Tabique H°A° no portante 7 cm m2		
Material	Mano de obra	Total
415,60	1365,9	1781,50

5.19 Tabique H°A° portante 15 cm m2		
Material	Mano de obra	Total
993,44	1576,02	2569,47

6- Cubiertas de techos

6.1 Azotea completa m2		
Material	Mano de obra	Total
1177,84	848,61	2026,45

6.2 De tejas francesas (s/est.mad cep. vista) m2		
Material	Mano de obra	Total
1795,13	860,07	2655,21

6.3 De chapas onduladas galvanizadas m2		
Material	Mano de obra	Total
550,7	379,18	929,88

6.4 Tinglado - nave industrial -s/bases- luz 4m		
Material	Mano de obra	Total
		3902,67

7- Revoques

7.1 Azotado impermeable m2		
Material	Mano de obra	Total
24,99	90,25	115,24

7.2 Grueso para interiores m2		
Material	Mano de obra	Total
34,39	151,54	185,93

7.3 Grueso para exteriores m2		
Material	Mano de obra	Total

Material	Mano de obra	Total
67,13	179,15	246,28

7.4 Completo a la cal fina interior m2		
Material	Mano de obra	Total
49,42	318,57	368,00

7.5 Completo a la cal fina exterior m2		
Material	Mano de obra	Total
83,24	600,78	684,02

7.6 De cemento con hidrófugo m2		
Material	Mano de obra	Total
223,67	683,63	907,30

7.7 Enlucido a la cal m2		
Material	Mano de obra	Total
11,35	203,40	214,75

7.8 Toma de junta m2		
Material	Mano de obra	Total
10,93	453,57	464,50

7.9 Enlucido de yeso m2		
Material	Mano de obra	Total
40,80	138,07	178,87

7.10 Enlucido de yeso s/aplic. compl. a la cal m2		
Material	Mano de obra	Total
127,29	289,61	416,9

8- Cielorrasos

8.1 Cielorraso aplicado completo a la cal m2		
Material	Mano de obra	Total
49,42	366,93	416,36

8.2 Cielorraso aplicado terminado al yeso m2		
Material	Mano de obra	Total
57,05	314,53	371,58

8.3 Armazón p/cielorr. Ind. c/estruct. Madera m2		
Material	Mano de obra	Total
176,35	429,70	606,06

8.4 Armazón p/cielorr. Indep. c/estr. Metálica m2		
Material	Mano de obra	Total
549,42	416,23	965,66

8.5 Cielorraso madera mach. pino 1/2x4" m2		
Material	Mano de obra	Total
286,44	456,64	743,09

8.6 Cielorraso madera mach. pino 3/4x4" m2		
Material	Mano de obra	Total
361,44	456,648	818,09

8.7 Cielorraso placa de yeso m2		
Material	Mano de obra	Total
		795

9- Contrapisos

9.1 Hormigón ripio sucio s/ter. nat. 10 cm m2		
Material	Mano de obra	Total
147,32	172,41	319,73

9.2 Hormigón ripio sucio s/losa 8 cm m2		
Material	Mano de obra	Total
118,00	172,41	290,42

9.3 Hormigón ripio sucio armado 12 cm m2		
Material	Mano de obra	Total
420,36	249,2	669,56

9.4 Carpeta de cemento alisado b/baldosa m2		
Material	Mano de obra	Total
107,07	205,42	312,49

10- Pisos

10.1 De cemento alisado m2		
Material	Mano de obra	Total
117,3	230,34	347,64

10.2 De mosaicos graníticos m2		
Material	Mano de obra	Total

Material	Mano de obra	Total
714,42	418,25	1132,68

10.3 De mosaicos calcáreos m2		
Material	Mano de obra	Total
451,92	418,25	870,18

10.4 De cerámicos esmaltado c/junta tomada m2		
Material	Mano de obra	Total
487,5	682,95	1170,45

10.5 De ladrillos comunes de plano m2		
Material	Mano de obra	Total
189,42	330,02	519,45

10.6 De losetas de cemento m2		
Material	Mano de obra	Total
520,17	418,25	938,43

10.7 De mosaicos calcáreos tipo vainilla m2		
Material	Mano de obra	Total
451,92	418,25	870,18

10.8 De lajas irregulares m2		
Material	Mano de obra	Total
951,70	371,77	1323,48

10.9 Parquet bastón roto s/manto de concr. m2		
Material	Mano de obra	Total
1206,62	460,69	1667,31

10.10 Pavimento de H°A° (esp.10 cm) m2		
Material	Mano de obra	Total
396,72	363,69	760,41

10.11 Pavimento de bloques articulados m2		
Material	Mano de obra	Total
1102,62	387,27	1489,89

10.12 de Porcelanato		
Material	Mano de obra	Total
1.605	682,95	2287,95

11- Escalones y umbrales

11.1 De cemento alisado m2		
Material	Mano de obra	Total
140,48	760,41	900,90

11.2 De ladrillos prensados m2		
Material	Mano de obra	Total
644,1	1208,29	1852,39

11.3 Esc.y contraesc. De mármol 2 cm esp. m2		
Material	Mano de obra	Total
14467,69	1028,46	15496,16

11.4 Esc. Y contraesc. De granito 2 cm esp. m2		
Material	Mano de obra	Total
8567,69	1028,46	9596,16

12- Cordones

12.1 De ladrillos prensados ml		
Material	Mano de obra	Total
136,86	556,32	693,18

12.2 De ladrillos comunes ml		
Material	Mano de obra	Total
156,96	633,11	790,07

12.3 De hormigón ml		
Material	Mano de obra	Total

PUERTAS DE EXTERIOR Línea ETERNA

una de las líneas que conforman nuestra amplia variedad de puertas de exterior, y que posee una característica que la hace única: su conformación. Esta línea de alta prestación combina materiales completamente diferentes entre sí: un alma de relleno aislante, una estructura interna de placas fenólicas y un revestimiento exterior de acero galvanizado foliado resistente al agua y a los rayos UV. Esta línea ofrece una amplia variedad de modelos (lisos, vidriados, con apliques y/o tableros), colores (Cedro, Nogal, Nevada, Roble Natural y Wengue)

Prestaciones que la hacen diferente al resto:

- Listas para usar.
- Libre de mantenimiento.
- Tapacantos de aluminio.
- Burlete perimetral, que proporciona una aislación acústica.
- Estas características son las principales, más no las únicas. Cabe detallar que todos los modelos de la línea Eterna tienen un burlete inferior de EPDM, que disminuye el ingreso de polvo y aire por el resquicio entre la puerta y el piso.
- Nos enorgullece poder compartir con ustedes esta noble línea, capaz de satisfacer una gran cantidad de necesidades a través de sus distintas tipologías:



Puertas simples y dobles en altos de 2.00 mts y 2.20 mts, dependiendo del modelo.
Puertas residenciales, portadas simples (un lateral) y dobles (dos laterales).
Y sus respectivos portones: levadizos, de abrir, plegadizos y corredizos.

Todos estos productos los encuentras en: **JDS**
ABERTURAS Y VIDRIOS



En Sunset te ofrecemos una gran variedad de Cortinas y Toldos que se adaptan a todos tus estilos de decoración. Nuestros modelos son modernos, bien diseñados y de gran calidad. Con opciones de telas en colores y texturas que te van a sorprender.

TODO EN CORTINAS



IMPORTANTES DESCUENTOS POR CANTIDAD

DIVISIÓN energía
DIVISIÓN electricidad
DIVISIÓN informática
DIVISIÓN seguridad electrónica
Libertya Software de gestión

Av. Roque Pérez N° 2048 - Tel 0376 4429444
inarcel@grupofavereau.com.ar - www.grupofavereau.com.ar



Av. Roque Pérez N° 2048 - Tel 0376 4429444
centroluz@grupofavereau.com.ar - www.grupofavereau.com.ar

KNAUF PLACAS DE YESO
CLEANEOAKUSTIC
AMF Cielorrasos de fibra mineral
Knauf Diamant

hazen
PISOS FLOTANTES NATIVE
PISO LAMINADO

Barbieri PERFILES PARA CONSTRUCCIÓN EN SECO
CIELOS Y REVESTIMIENTOS DE PVC
PERFILES ESTRUCTURALES DE ACERO GALVANIZADO
NUEVOS PERFILES REVESTIMENTOS
Drywall

DISTRIBUIDOR OFICIAL **KNAUF** PLACAS DE YESO
Maipú 1945 - Pdas. Mnes. Tel/Fax: 0376 - 4596373
konstruya@konstruya-pos.com.ar

weber weber.pral monocapa
Revoques Manuales y Projectables

Superboard
Superboard ST
Superboard EP MAX

atenneas CORNISAS ADHESIVOS
ROSETAS
ROSETONES

KÄRCHER

makes a difference
Expertos en Limpieza



- Hidrolavadoras Industriales
- Aspiradoras
- Fregadoras de piso eléctricas
- Barredoras

Ud. tiene una tarea.
Nosotros la solución

ferreteria industrial aguilar Su Ferretero Amigo.
Avda. Uruguay 4852 - Tel. (0376) 4456333
Tel/Fax: (0376) 4457174 - Posadas - Misiones

Placa Norte S.R.L.

La línea más completa de insumos para la industria del mueble



- | | |
|-------------|-------------------------|
| Aglomerados | Herrajes |
| Fibrofacil | Tornillos |
| Melaminas | Adhesivos |
| Fenólicos | Herramientas |
| Chapadur | Lacas y Barnices |
| Decoplas | Accesorios para muebles |

CORTES A MEDIDAS - Pegados de cantos
ENVIOS A DOMICILIO
Tel 03764592229
Tel/fax 0376 4593133

Av San Martín 4482 esq. Cerro Cora
Pdas. Mnes. E-mail placanorte@gmail.com

AlquiMAC

REPARACION Y ALQUILER DE HERRAMIENTAS

ALQUILER

- Andamios / tablonos / ruedas.
- Balancín o andamios colgantes.
- Pisones (Vibrocompactador)
- Martillos demoledores (de 10, 15, 20 y 30kg)
- Aserradora de juntas
- Vibrador de hormigón (monofásico y a explosión)
- Escaleras tipo pintor y aluminio extensibles.



REPARACIÓN

- Hormigonera de Volteos grandes y chicas
- Vibropisones- Grupo Electrónico
- Compresores- Motores eléctricos
- Todo tipo de motores a explosión en gral
- Mantenimiento de Equipos
- Ventas de Repuestos originales de todas las marcas.



Cel. (0376) 154621840
alquimacsrl@gmail.com

Ing. Lazarte Construcciones SRL

Bermúdez 1848 - Tel/fax: 0376 - 4424251 - 4437787 - 154690306
blanginolazarte@gmail.com - 3300 - Posadas - Misiones

VILLALONGA

VIVIENDAS INDUSTRIALIZADAS

Hace realidad SU sueño

- Sistema Llave en mano
- Diseños adaptados a su necesidad
- 90 días su sueño Cumplido

Premio Mejor Stand Feria Forestal 2018

Ruta 12 km 11 1/2 Frente a la Saladita de Garupá
Cel: (0376) 154679670 (0376) 154691633
villalongaindustrial@hotmail.com www.villalongaindustrial.com.ar villalongaindustrial

LEGALES MARTINEZ

PEDRO ADRIÁN MARTÍNEZ ABOGADO

EMPRESAS CONSTRUCTORAS
REDACCIÓN DE CONTRATOS COMPLEJOS
DERECHO LABORAL PATRONAL

CEL. 0376 154544796
Coronel Álvarez 1533 / Posadas Misiones

Arq. ROBERTO ADRIÁN MARTÍNEZ

Alquiler de BOB CAT con pala, retro, martillo y trompo oruga con mecha y compresor

Coronel Álvarez 1525 - Tel 0376 - 4431250
Cel 154607719 - Posadas Misiones

VENTA DE ARENA Y PIEDRA, CON ENTREGA A DOMICILIO "SERIEDAD"

Topografía y Catastro

Servicios en Agrimensura

Topografía	Agrimensura Legal
<ul style="list-style-type: none"> - Proyecto de obra nueva - Cálculo y replanteo de obra - Seguimiento de obra - Nivelaciones de Precisión - Curvas de Nivel - Determinación de Cuencas - Computos Volumétricos - MDT - Certificación de Canteras 	<ul style="list-style-type: none"> - Mensuras Urbanas y Rurales - Pericias - Propiedad Horizontal - Conjuntos Inmobiliarios - Deslindes y Amojonamientos - Georreferenciación de Objetos Territoriales - Afectaciones parcelarias

cel.: (0376) 154-201224
e-mail: agrimerrecar@yahoo.com.ar
Av. Rademacher 3021 - Posadas (3300)

MARIANO ERRECAR
AGRIMENSOR - PERITO S.T.J.
MAT. N°183 - MAT. N°827



ESTRUCTURAS

PATOLOGIA ESTRUCTURAL
CARLOS ALBERTO PERESSON
INGENIERO MP 1735

Cel.: 154764109



Tel. 0376 4403484
info@arme-sa.com.ar
www.arme-sa.com.ar



Perfil AU-450
Conformado en obra

Los perfiles AU-450 grafados permiten cerramientos estancos con mínima pendiente, variedad de colores, de cualquier longitud y sin empalmes.



www.constructoraresek.com info@constructoraresek.com
@constructoraresek +54(376)154639809



LEGA
S.R.L.

Corte y Plegado de chapas

- Cálculo, Fabricación y Montaje de estructuras metálicas,
- Tinglados, Galpones, Techos y Aberturas metálicas.
- Patología estructural

Gdor Barreiro N° 3367 - Tel.: 0376 4429663
E-mai: julioalutz@hotmail.com - Posadas Misiones

PABLO MARTINEZ PIRES
INGENIERO CIVIL MP 1911

ASESORAMIENTO ESTRUCTURAL

Calle San Martin n° 2029 of.B
0376 - 154628800 / pmartinezipires@gmail.com



medrArq
arquitectura & construcción

TEL: 0376 442-9210

CEL: 0376-4628397 Arq. Alejandro Bejuk
CEL: 0376-4116864 Arq. Omar Capli

facebook/medrArq
Av. Roca 406 - 1° piso casi Av. Costanera
CP 3300 Posadas Misiones
infomedrarq@gmail.com



PEDRO JOSE FLEITAS
ARQUITECTO
Mat.Prof. N° 2465
Av. Aguado N° 5768 c / Av. Santa Cruz
Tel.Cel.: 3764-640915
arq.del.norte@hotmail.com

**ARQUITECTURA-CONSTRUCCIONES-
MOVIMIENTO DE SUELO-PREMOLDEADOS-
TEJIDOS DE ALAMBRE-SERVICIOS.**

ALQUILER DE: CAMION VOLCADOR-RETROEXCAVADORA-
MINICARGADORA CON BRAZO RETRO.
(Venta de Arena, Piedra y Tierra.)

PLACARES A MEDIDA!



PLACANORTE AMOBLAMIENTOS

Lavalle 4147
Posadas - Misiones

+54 376 442 7888
placanortemuebles@gmail.com

AISLACIÓN con POLIURETANO
para viviendas



Ahorra energía y solucioná problemas de temperatura, filtraciones y condensación con un sólo **producto impermeabilizante.**



EXTRACTORES EÓLICOS
para ventilación ecológica



Mejoran la ventilación. Extraen el aire caliente. Eliminan gases y olores.

Calle 226 N° 2225, Miguel Lanús - Mnes. Tel: (0376) 4483055 www.purpir.com
contactopurpir@gmail.com @purpircarrozadosyaislamientos @purpirmisiones

**FABRICANTES DE FURGONES PAQUETEROS
FURGONES TÉRMICOS | CARROZADOS**



ARÉVALO
CONSTRUCCIONES S.R.L.



Aberturas 115

Construcción en General - Construcción en seco - Vidrios - Aberturas de Aluminio
Av. 115, N° 2465 - Posadas Misiones **TEL. 0376 4465821**



Encontranos en Facebook: metalurgicahaniek

Tel/Fax: (0376) 4454213
Av. 134 N° 2835 (3300)
Posadas Misiones
metalurgicahaniek@gmail.com
www.metalurgicahanieksa.com.ar

- Servicios de corte
- Plegados
- Soldaduras especiales
- Corte plasma
- Acero inoxidable
- Fabricación y montaje de todo tipo de aberturas metálicas




P O E A

En esta dirección, encontraras lo que buscas..

www.poeainmobiliaria.com.ar



■ JUNIN 2565 - TEL.FAX: (0376) 4436800 / 4423084 / 4441131



Pinturas y recubrimientos formulados para las **necesidades locales**

Pinturas Misioneras

POSADAS: Av. Uruguay 4421 | Bolívar y Junín | Belgrano y Junín | Av. Corrientes y Tacuari
OBERÁ: Buenos Aires 98 | ELDORADO: Av. San Martín "E" 1287 ☎ 0800-77-72468
www.pinturas-misioneras.com.ar



**NUEVO LOCAL
MÁS PRODUCTOS
MAYOR COMPROMISO**

Colectora Leonardo Favio - Garupá 1000 / Tel.: 0376-4480020/ 4482490
ventas@jdsaberturas.com.ar / f: JDS Aberturas y Vidrios




Conoce estos y más productos en:  **JDS Aberturas y Vidrios**

CONTENEDORES PIRES

376-4952643

ROMACO S.A.
CONSTRUCCIONES

Obras Viales - Civiles - Hidráulicas.
Alquiler de Equipos.

Ramirez N° 5570 - Tel. 0376 4 913729
3300 - Posadas - Misiones
construcciones_romaco@hotmail.com

TORESANI ROBERTO LUIS
ARQUITECTO - M.P.N° 3098

PROYECTO - DIRECCIÓN - ADMINISTRACIÓN

Hungría 2757 - Posadas - Misiones
Cel +54 376 4645461 - robtore@gmail.com

AHORA EN POSADAS

GANALE LA BATALLA A LA HUMEDAD

TARJETA DE CRÉDITO
AHORA 12 CUOTAS SIN INTERÉS AHORA 18

seccoplac
Padre Serrano 946 - Esquina 20 A
El Brete | Posadas
Cel.: 0376 154518645

EMPRESA CONSTRUCTORA ABAMARTIN

Siempre pensando en la calidad

Jujuy 490 **(03755) 42-3532**

Listado de Precios de Materiales

1 Elementos de seguridad e higiene y herramientas. 2 perforación y estudio de suelos. 3 ensayo de hormigón. 4 alquiler de equipos y movimientos de tierra. 5 Aceros. 6 Aridos. 7 Cales y Cementos. 8 Hormigón Elaborado. 9 Aditivos para Hormigones. 10 Aislaciones. 11 Juntas de Dilatación. 12 Mamposterías. 13 Prefabricados de Hormigón. 14 Cielorrasos y Tabiques. 15 Bloques para Losas. 16 Adhesivos. 17 Maderas. 18 Cubiertas de Techos. 19 Aberturas. 20 Cortinas de Enrollar/ Persianas. 21 Herrajes. 22 Pisos. 23 Zócalos. 24 Revestimientos. 25 Mármoles- Granitos- Piedras Naturales. 26 Molduras. 27 Instalaciones Contra Incendio. 28 Instalaciones Eléctricas. 29 Instalaciones de Gas. 30 Instalaciones Sanitarias. 31 Instalaciones Telefónicas. 32 Instalación Televisión. 33 Aire Acondicionado. 34 Rejillas de Ventilación. 35 Extractores para Baños y Cocinas. 36 Extractores Eólicos. 37 Piletas de Natación y Accesorios. 38 Calefacción. 39 Pinturas y Accesorios. 40 Decoración. 41 Vidrios y Espejos. 42 Gastos de oficina. 43 Parquizaciones. 44 Alquiler de camionetas.

Los precios indicativos promedios publicados, fueron consultados del 22 al 28 de febrero de 2019.
DÓLAR. COMPRA 38,62. VENTA 38,82

SUMARIO

- PAG 6 Costos unitarios.
- PAG 8 Aberturas Alta calidad
- PAG 17 Precios de Materiales, Sumario, UOCRA.
- PAG 32 Colegio de Arquitectos - Actividades
- PAG 35 Nota Brasil Cerámicas
- PAG 34 UOCRA tablas salariales homologadas
- PAG 36 CPAIM. Actividades
- PAG 40 Cómputo y presupuesto de vivienda familiar. Editorial

Jornales de Salarios Básicos con vigencia a partir de Noviembre 2018

Categoría	ZONA "A"	
	Salario Básico	
NOV/18 Oficial Especial	118,57	
Oficial	101,03	
Medio Oficial	93,15	
Ayudante	85,52	
Sereno	15516,15	

Jornales de Salarios Básicos con vigencia a partir 01 de enero de 2019

Categoría	ZONA "A"	
	Salario Básico	
ENE/19 Oficial Especial	122,13	
Oficial	104,06	
Medio Oficial	95,94	
Ayudante	88,08	
Sereno	15981,63	

Jornales de Salarios Básicos con vigencia a partir 01 de marzo de 2019

Categoría	ZONA "A"	
	Salario Básico	
MAR/19 Oficial Especial	130,68	
Oficial	111,34	
Medio Oficial	102,66	
Ayudante	94,25	
Sereno	17100,35	

CONTACTOS: Celular: 0376154217242
E-mail: fersalfor@gmail.com

1-Elementos de seguridad e higiene y herramientas

1.1 seguridad e higiene

Cono de goma 75cm c/reflectivo	581,82
Cono flexible 75cm c/reflectivo	517,45
Red señalizacion naranja 1x50 mt.	868,96
Cola de amarre de 2mts. Regulable	1.220,95
Arnes 3m neon 04 completo dorsal/frontal	2.403,78
Cinta peligro x 200mts.	81,85
Cartel pvc corrugado 50x70cm.	89,66
Casco libus me class s/v amarillo	166,69
Arnes libus p/casco milenium	75,00
Anteojos libus eco line claro hc	89,00
Anteojos libus eco line gris hc	85,00
Capa pvc gauchos (m) amarillo	450,00
Guante descarnador c/hilo de kevlar	183,07
Botin base goma c/p.	1.495,37
Botin firestone	1.500,70
Pantalon grafa de trabajo	318,55
Pantalon pampero	568,70
Camisa grafa de trabajo	317,35
Camisa pampero	550,64
Guante latex negro	183,07
Guante descarnador 1ra. P/corto amarillo/gris	106,95
Protector auditivo	190,00
Protector auditivo quantum c/cordel	17,37
Bota escorpio c/l (40) negro	595,32
faja lumbar mustang t/m	315,52
Cinturon de sujecion cr12 c/elem. De amarre	1.992,15

1.2 Herramientas

Andamio metálico 2" - 3 mts	7.449,90
Balde albañil PVC común	68,60
2 Cabellete metal 1,20 -2 mts	4.824,00
Cuchara albañil n° 8	498,80
Cuchara de albañil N° 8	155,60
ferrite negro x kg	181,50
martillo galponero N° 27	504,70
Maza octogonal x 1250 g	157,70
cepillo FPL rizado curvo C/PL	199,45
pala punta AC. Forjado	1.127,60
Pala ancha AC forjado	1.127,60
Pico c/cabo	1.399,00
Escaleras extensible aluminio 24 esc. 3,6 a 6,30 ml	13.986,00
Hacha forjada con cabo	1.572,80
Metro de madera doble	274,50
Nivel de aluminio 50 cm	396,90
Llana dentada 12 x 12 cm	248,00
Fratacho 12 x 35	193,40
Disco de corte 115 x 1,6	49,00
Carretilla x75 lts	1.660,00
carretilla x 100 lts	2.095,00
carretilla L 80	4.019,90
Hormigonera con motor 130 L	9.150,00
Hormigonera 155L 1 hp	13.290,00
Hormigonera 2hp trifac.	67.976,98
Hormigonera 2hp mofof.	69.798,47
Amoladora 9" 2.400 wat	11.528,00
Amoladora 9" 2.700 wat	13.625,00
Amoladora ang. 4,5" 1.100 wat	5.868,60
Amoladora ang. 4,1/2" 850 wat	3.750,00
Cortadora manual de cerámica 42 cm	6.467,30
Cortadora manual de cerámica 64 cm	9.946,10
Espátula 170 mm	170,50
Azada con mango	1.497,81
llana plástica 30 cm	94,95
Serrucho 22" - 50 cm doble corte	489,90
Cinta métrica 10 m	670,80
Soldador super bantam 256	10.328,82
Soldador monobif 275 arn	21.469,12
Taladro DW 508 + Pinza multifunc.	6.183,10
Plomada 400 gr.	213,05

2-Perforación estudio Suelo

Perforaciones a napa de agua 4" ½ + encamisado - ml	1.371,00
Electrobomba c/accesorios para 100 metros profundidad	80.465,00

3-Ensayo de hormigón

2 probeta - gl	1.400
----------------	-------

4-Alquiler de equipos y de movimiento de tierra

Contenedor - día	1.200,00
Motoniveladora - hs	3.723,00
Pala cargadora frontal cap. 2 y 1/2 m3 - hs	2.251,00
Retroexcavadora cap 1,25 m3 - hs	1.828,00
Pata de cabra/ rodillo plano - hs	1.411,00
Minicargadora cap. 1/2 m3 - hs	2.500,00
minicargadora cap. 1/4 m3 - hs	1.411,00
minicargadora con implemento retro, mart hidr, etc - hs.	2.165,00
camion volcador 14 m3 - hs	2.064,00
camion volcador 8 m3 -hs	1.330,00
Camión atmosférico 8.000 lts. - hs	2.440,00
baños químicos x mes	7.400,00

5- Aceros	
5.1 Hierros x barra de 12 m	
Alambres N° 16	87,47
Barra torcinada x 6,0mm	148,29
Barra torcinada x 8,0mm	256,51
Barra torcinada x 10 mm	400,45
Barra torcinada x 12 mm	576,65
Barra torcinada x 16 mm	1.004,86
Barra torcinada x 20 mm	1.570,90
Barra torcinada x 25 mm	2.448,56
Barra redonda lisa x 6 mm	158,04
Barra redonda lisa x 8 mm	275,69
Barra redonda lisa x 10 mm	430,63
Barra redonda lisa x 12mm	602,10
Barra redonda lisa x 14 mm	793,17
Barra redonda lisa x 16 mm	1.070,39
5.2 Clavos y alambres	
Cabeza de plomo 63,5 mm - 100 unid	234,95
Cabeza de plomo 101,6 mm - 100 unid	273,40
Punta paris 2,87 x 50,8 mm - kg	87,61
Punta paris 2,51 x 38,1 mm - kg	95,62
Punta paris 4,11 x 76,2 mm - kg	84,95
espiralado 2,2 x 25,4 mm - kg	141,01
espiralado 2,51 x 38,1 mm - kg	130,33
espiralado 2,87 x 50,8 mm - kg	127,66
alambre recocado N° 9 kg	77,84
alambre con concertina C45 450 mm x 10	2.005,30
alambre con concertina C45 300 mm x 10	1.096,90
alambre galvanizado N° 12 kg	90,56
alambre galvanizado N° 14 kg	94,40
alambre galvanizado N° 16 kg	97,03
alambre rollo de puas 1,65 mm 500 mts	3.294,00
5.3 Tejidos para cercos 10 m - un -	
Tejido rombo 150 - 50 - 14 / 15 mts.	2.486,47
Tejido rombo 150 - 63 - 14 / 15 mts.	2.048,96
Tejido rombo 180 - 50 - 14 / 15 mts.	3.038,74
Tejido rombo 200 - 63 - 14 / 15 mts.	2.808,46
5.4 Planchuelas perforadas x 6m	
25,4 x 4,8 mm - redondo 9,50 mm	341,03
31,7 x 4,8 mm - redondo 14,3 mm	402,44
31,7 x 6,4 mm - redondo 12,7 mm	524,58
31,7 x 4,8 mm - redondo 15,9 mm	394,52
5.5 Mallas electrosoldadas 6 x 2,15	
Q 126 100 x 100 x 4	2.007,83
Q 84 150 x 150 x 4	1.268,10
Q 188 150 x 150 x 6	3.101,57
Q 335 150 x 150 x 8	5.513,26
5.6 Caños estructurales cuadrados x 6 ml	
10x10 mm x 0,9 mm	167,67
20x20 mm x 1,2 mm	352,76
30x30 mm x 1,2 mm	538,96
40x40 mm x 2 mm	1.064,58
50x50 mm x 2mm	1.604,08
60x60mm x 1,6mm	1.382,85
80x80mm x 2mm	2.152,56
100x100mm x 2 mm	2.858,32
5.7 Caños estructurales rectangulares x 6 ml	
10x20mm x 1,2 mm	263,28
15x20mm x 1,2 mm	309,85
20x40mm x 1,2 mm	539,74
20x50mm x 1,2 mm	633,24
30x60mm x 1,2 mm	817,87
40x50mm x 1,2 mm	819,94
50 x 70mm x 1,6 mm	1.395,45
40 x 100mm x 1,6 mm	1.644,86
5.8 Caños estructurales redondos x 6 ml	
1/2" x 1,2mm	201,70
5/8" x 1,2mm	233,10
3/4" x 1,2mm	233,94
7/8" x 1,2mm	310,07
1" x 1,6 mm	449,64
1 1/2" x 1,2mm	538,96
2" x 2mm	1.064,58
3" x 1,6 mm	1.410,00
5" x 2 mm	2.892,68
5.9 Planchuelas	
Planchuela 15,9 x 3,2mm 6m	148,70
Planchuela 38,1 x 3,2mm 6m	298,75
Planchuela 76,2 x 3,2mm 6m	672,61
Planchuela 22,2 x 4,8mm 6m	257,02
Planchuela 63,5 x 4,8mm 6m	724,89
Planchuela 44,5 x 6,4mm 6m	636,93
5.10 Hierros T Ángulos y Perfiles	
T 22,2 x 22,2 x 3,2 mm - 6 ml	349,50
T 50,8 x 50,8 x 4,8 mm - 6 ml	1.274,43
L 38,1 x 38,1 x 3,2 - 6 ml	599,97

L 76,2 x 76,2 x 4,8 - 6 ml	1.824,76
denom I.P.N. 80 mm - 6 ml	2.545,47
denom I.P.N. 100 mm - 6 ml	2.664,05
denom. U.P.N. 80mm - 6 ml	3.283,55
denom. U.P.N. 100 mm - 6 ml	4.119,78
denom U.P.N. 120 mm - 6 ml	2.332,40
C 80 x 50 x 15 x 1,6mm - 12 ml	2.891,23
C 100 x 50 x 15 x 2mm - 12 ml	3.142,64
5.11 Zinguería y chapas - ml -	
Canaleta chapa galv. n° 27 des. 0,33m	279,00
Canaleta chapa galv. n° 27 des. 0,40m	290,00
Canaleta chapa galv. n° 27 des. 0,50m	405,00
Canaleta chapa galv. n° 25 des. 0,33m	315,84
Canaleta chapa galv. n° 25 des. 0,40m	322,00
Canaleta chapa galv. n° 25 des. 0,50m	452,00
Cenefas chapa galv. n° 30 des. 0,25m	168,00
Cumbreras chapa n° 30 des. 0,30m	128,00
Sombbrero diám 75 mm ch n° 30 - un	224,00
Sombbrero diám 110 mm - un	280,00
Embudo redondo diám 100mm - un	370,00
Babetas chapa galv. N°27 des. 0,25	202,00
Babetas chapa galv. N°30 des. 0,25	140,00
5.12 Chapas lisas Galvanizadas - un -	
N° 2,5 1x2m	3.264,68
N° 2 1x2m	2.655,41
N° 1,6 1x2m	2.121,26
N° 0,9 1x2m	1.221,64
N° 0,7 1x2m	983,09
N° 0,3 1x2m	474,52
5.13 metal desplegado 1 x 3	
250 - 16 - 20	1.552,24
250 - 30 - 30	4.256,21
450 - 30 - 30	2.149,65
750 - 50 - 80	5.065,83
330 - 30 - 30	5.211,09
5.14 Chapas lisas Gruesas Laminado en caliente un -	
1/8 " 1,5 x 3	7.303,34
1/2 " 1,5 x 3	29.528,05
1/8 " 1,5 x 6	14.606,68
1/2 " 1,5 x 6	58.615,79
1/4 " 1,5 x 6	28.985,93
3/8 " 1,5 x 3	21.923,27
5.15 Chapas Negra Laminado en frío	
2,5 1 x 2	2.659,11
2,0 1 x 2	2.104,56
1,6 1 x 2	1.671,15
0,90 1 x 2	948,50
0,56 1 x 2	607,41
0,3 1 x 2	370,26
laminado caliente	
2,5 1,02 x 2,00	2.584,40
2,5 1,24 x 2,44	3.720,96
2 1,24 x 2,44	3.030,08
1,6 1,02 x 2,44	1.998,70
chapas estampadas	
Chapa ray estampada 2,00 x 1,220 x 2,440	7.600,00
Chapa antideslizante 4,75 x 1500 x 3000	12.209,55
Chapa antideslizante 3,20 x 1245 x 3000	7.000,00
Chapa antideslizante 6,35 x 1500 x 3000	14.674,24
Chapa antideslizante 4,75 x 1500 x 6000	24.419,09
chapas perforadas	
redonda trabada 1.75-2.8 1 x 2 0.90 esp.	2.600,00
redonda en fila 5-12 1 x 2 0.90 esp.	2.500,00
tajo fila al ancho 1.5-20 1 x 2 0.90 esp.	2.700,00
trebol mediano 1 x 2 0.90 esp.	2.200,00
persiana en filas 1 x 2 0.90 esp.	2.500,00
estructural cuadrada 15-40 no perforada 1 x 2 1.25 esp.	3.400,00
estructural redonda 15-36 no perforada 1 x 2 1.25 esp.	3.500,00
6- Aridos	
Arena gruesa - 6 m3	3.000,00
Polvo de cantera con escombros para contrapiso - 5 m3	2.700,00
Isocret bolsa 170 lts. -	1.016,25
Piedra partida para encofrado - 5 m3	4.000,00
bolsa de arena	38,00
m3 de arena	600,00
Tierra - 6 m3	2.500,00
Ripio sucio - 6 m3	2.700,00
perlitas preexpandidas 170 lts	850,00
Isopor triturado 170 lts	590,00
perlitas aditivadas 170 lts	1.016,25
bolsa de piedra	50,00
m3 de piedra	650,00
7- Cales y Cementos	
Cal tipo Andina - 20 kg -	196,95
Cal viva tipo FGH - 25 kg	312,98
Cemento portland - 50 kg	412,00
Cemento de albanilería - 40 kg	282,00
Cemento blanco - 25 kg	1.011,00

electromisiones
en un solo lugar, todas las soluciones

OBRAS LLAVE EN MANO

Una propuesta completa y segura ejecutada con eficiencia, profesionalismo y transparencia.



Seguridad, ahorro de tiempo y dinero. Puntualidad y cumplimiento de plazos.

Materiales y equipamiento certificados y homologados.

Descansa en un único responsable.

+30 Más de 30 años de experiencia

La mejor relación precio - calidad

Especialistas capacitados y actualizados. Ingenieros y técnicos matriculados.

ALGUNAS EMPRESAS QUE CONFIARON EN NOSOTROS:

Loí Suites Iguazú | Crucero del Norte | American Iguazú | Caputo (Obra AFIP Posadas) | Benito Roggio e Hijos (Obra Planta Potabilizadora Villa Lanús) | JCR (Obras de Alumbrado Público y SETA) | IECSA (Obras de Alumbrado Público y SETA) | Edificio Villa Ángela | Ingar S.A. (Obra Samic Oberá) | Kunz Construcciones S.R.L. Prat S.R.L. | Arsat | Banco Macro | Arauco Argentina S.A. | Coca Cola | Ratti Construcciones S.A.

Garantía 1 año

www.electromisiones.com.ar | @electromisiones | Electro Misiones | Casa Central: Junin 2550 c/ Mitre (Pdás)

8- Hormigón elaborado

resistencia H17 (300 kg cemento)	4.719,00
resistencia H-21 (330 kg cemento)	4.961,00
resistencia H-25 (400 kg cemento)	5.566,00
resistencia H-35 (420 kg cemento)	6.292,00
Servicio de bombeo hasta 15 m	11.500,00

9- Aditivos para Hormigones

Sika 3 acelerante de frague p/mortero - 20 kg -	988,00
Sika 3 acelerante de frague p/mortero -sin cloruro x 25 kg -	2.651,00
Sika Separol maderaDesmoldante p/ encofrados de madera - 200 lts -	27.483,00
Desmoldante p/ encofrados metálicos tipo Sika - 200 lts -	24.302,00
Sika grout 212Mortero p/anclaje y nivelación estructuras - 25 kg -	647,00
Sika dur 32 gel Adhesivo epoxi p/unir hormigón viejo a nuevo - 5 kg -	4.267,00

10- Aislaciones

10.1 Aislaciones Hidrófugas e impermeabilizantes

Sika 1 Hidrof. Tipo cersita x 5 kg sachet	144,00
Sika 1 Hidrof. Tipo cersita x 10 kg	288,00
Sika 1 Hidrof. Tipo cersita x 20 kg	576,30
Sika top seal 107 flex	1.295,00
Sika 1 Hidrof. - 200 kg	3.874,00
Sika monotop 107 Impermeabilizante cementicio listo p/usar - 25 kg -	1.027,00
Ska Guard 700 S- 20 lt -	5.635,00
Sika Guard Impermeabilizante incoloro para ladrillos - 20 lt -	3.424,00
Sika fill tapagot Sellador incoloro p/goteras y filtraciones - 5 lt -	646,00
Revest. fibrado impermeable p/ techos tipo Sika - 20 kg -	2.716,00
Inartol infiltración x 10 lts.	896,00
Fieltro con aluminio - 21,60 m2 38mm	2.752,00
Emulsión asfáltica x 4 lts. Tipo megaflex	440,00
Pintura asfáltica - 18 lt inertol tech	756,00
Membrana asfáltica 35 kgr. El rollo	1.648,00

10.2 Aislaciones Térmicas e Hidrófugas/b tejas y chapas

alumair doble 30 mm - burbuja diam. 30 - 30 m2	2.744,00
alumair simple 30 mm - burbuja diam. 30 - 30 m2	1.971,04
alumair doble 10 mm - burbuja diam. 10 - 30 m2	2.207,43
alumair simple 10 mm - burbuja diam. 10 - 30 m2	1.789,97
alumair doble 30 mm - burbuja diam. 30 - 60 m2 - L. fuego	6.160,00
alumair simple 30 mm - burbuja diam. 30 - 60 m2 - L. fuego	4.457,60
air tech doble 10 mm - burbuja diam. 10 - 30 m2	1.904,00
air tech simple 10 mm - burbuja diam. 10 - 30 m2	1.517,60
isolant TB2 - 2 mm - 20 m2	751,52
isolant TB5 - 5 mm - 20 m2	778,76
isolant TBA5 - 5 mm - 20 m2 - aluminizada	1.403,92
isolant TBA10 - 10 mm - 20 m2 - aluminizada	2.082,08
Isolant Doble A - 10 mm - 20 m2	2.074,62
Aislamax burbujas 10 mm x 30 mts	1.840,78
Aislamax espuma doble A 10 mm x 20 m	2.137,52
Espuma Multicolor A simple 10mm x 20m	1.691,42
Cinta adhesiva metalizada x 40 m - un	531,25
Cinta aluminizada CTBA 7cm ancho - 50 ml	594,52

10.3 Aislaciones Térmicas e Hidrófugas/b tejas y chapas 10.3.1

lana de vidrio hidrorrepelente p/cubiertas y techos - un -	3.300,00
revestida con foil de aluminio (18 x 1,2)m x 50 mm	3.072,00
revestida con foil aluminio-hilos de vidrio-papel kraft (12 x 1,2)m x 50 mm	2.860,00
revestida con papel kraft plastificado (18 x 1,2)m x 50 mm	630,00
Espuma de poliuretano 25 mm x m2	

10.3.2

revestida con velo de vidrio reforzado (13 x ,60)m x 70 mm	2.705,00
placa fibrocemento alta dens.para pisos (1,20 x 2,40)m x 15 mm	2.478,00

10.3.3

revestido con PVC - 1,22 m x 0,61 m	266,20
revestido con PVC - 0,61 m x 0,61 m	133,10
revestido con velo de vidrio - 1,22 m x 0,61 m	311,20
revestido con velo de vidrio - 0,61 m x 0,61 m	155,50

10.4 Aislación Ignífuga (retardante de llamas)

Membrana aislante reflectiva (RE2) c/aire - 30 m2	2.632,00
---	----------

11- Juntas de Dilatación

Asfalto sólido en trozos - 1 kg	81,00
Sellador silicona trans.b acuosa t - 5 lts.	517,44
Sellador elástico monocomponente poliuretano - cartucho	620,00
Sika sellavial x 20 kg pan	5.105,00
junta premoldeada x 4,50 m	580,00
Base poliuretano tipo Sikaflex 1A Gris 310 cc - cartucho	530,00
Telgopor 15mm plancha de 1x2m - un (baja densidad)	88,80
Telgopor 20mm plancha de 1x2m - un (baja densidad)	11.795,00

12- Mampostería

Ladrillos

Comunes - millar	3.500,00
Comunes vista - millar	4.500,00
Prensados vista - un	7,50
tejuelas 0,11 cm x 0,225 cm x 0,019 mm refractarea	40,00
De vidrio 0,19x 0,19 x 0,8 transp. - un	180,00

12.2 Cerámicas un -

0,8x18x25 6 tubos	7,26
12x18x25 6 tubos	7,87
18x18x25 9 tubos	10,89
18x18x25 16 tubos portante	13,31
18x18x25 U encaden.	14,52
12x18x25 9 tubos	9,08
18x18x33 autoportante columna	24,20

12.3 Boques Celular Curado en Autoclave H.C.C.A Sist Retak - un -

Placa de revestimiento 50x25x5 cm	55,63
Tabiques interiores 50x25x7,5cm	74,70
Tabiques interiores 50x25x10cm	100,91
Muros Portantes ext. 50x25x15cm	158,16
muros Portantes ext. 50x25x20cm	214,12
Dintel 150x25x10	644,12
Dintel 150x25x20	1.081,93
Dintel 200x25x20	1.580,50
Bloques U 50x25x15	205,95
Bloques U 50x25x20	268,99
Escalón 120x25x17,5	1.200,00
Mortero adhesivo retak - 30 kg -	428,02
Mortero fijador de barras retak - 30 kg -	541,87
Revoque fibrado retak - 30 kg -	733,83

12.4 Placas Cementicias - un -

para cielorrasos borde recto 6 mm - 1,20 x 2,4	943,00
para paredes borde - 8 mm - 1,20 x 2,4	1.245,00
para paredes borde recto 10 mm - mm - 1,20 x 2,4	1.551,00
para entresijos de borde recto - 15 mm - 1,2 x 2,4	2.882,00

12.5 Ladrillos AIR BLOCK unidad

revestimientos AIR BLOCK simples 5x 20x60	43,30
ladrillos AIR BLOCK macizo simple 7,5 x20x60 cm	65,20
ladrillos AIR BLOCK macizo machiehembrado 10 x20x60 cm	87,00
ladrillos AIR BLOCK macizo machiehembrado 12,5 x20x60 cm	108,50
ladrillos AIR BLOCK macizo machiehembrado 15 x20x60 cm	130,40
ladrillos AIR BLOCK macizo machiehembrado 17,5 x20x60 cm	152,00
ladrillos AIR BLOCK macizo machiehembrado 20 x20x60 cm	174,00
ladrillos AIR BLOCK macizo machiehembrado 25 x20x60 cm	217,00
Mortero adhesivo AIR BLOCK x 30 kgr..	536,00

13- Prefabricados de Hormigón

13.1 Viguetones pretensados - tipo Vipret - un -

1.0 m x 0,30m ancho x 0,9m alto	454,29
2.0 m x 0,30m ancho x 0,9m alto	908,88
3.0 m x 0,30m ancho x 0,9m alto	1.363,34
4.0 m x0,30m ancho x 0,9m alto	1.752,49
5.2 m x 0,30m ancho x 0,9m alto	2.188,93

13.2 Losas pretensadas ultralivianada y aislantes - m2 -

L 1-9 x 0,60 m/140 kg/m2	1.595,49
L 12-1 x 0,60m/155 kg/m2	1.705,37
L 16-1 x 0,60m/188 kg/m2	2.183,33
L 20-1 x 0,60m/255 kg/m2	3.241,97
L 24-1 x 0,60m/300 kg/m2	3.787,70
L 26-1 x 0,60m/320 kg/m2	4.312,47

13.3 premoldeados

Postes olímpicos 0,10x0,10x2,80	410,00
Postes olímpicos 0,10x0,10x2,40	360,00
Pilar luz monofásica	3.980,00
Pilar luz trifásica	5.110,00

13.4 tensolite

tipo tensolite x 3,2 ml	462,30
tipo tensolite x 3,6 ml	630,50
tipo tensolite x 4,0 ml	612,80
tipo tensolite x 4,6 ml	768,12
tipo tensolite x 6,2 ml	1.329,66

14 - Cielorrasos y tabiques

14.1 Placas de yeso tipo knauf durlock - un -

Placa roca de yeso 12,5 mm 1,2x2,40m	400,00
Placa roca de yeso 9,5 mm 1,2x2,40m	366,00
Placa roca de yeso 15mm 1,2x2,40m	553,00
Placa roca de yeso resist. hum. 12,5mm	632,00
Montante acero galvanizado 69mm x2,60 m	213,00
Solera acero galvanizado 70mm	189,00
Cantenera de aluminio x 2,60 m	95,00
placa exsound	4.400,00
Masilla lista para usar - 25 kg	1.049,00
Cinta microperforada x 150 mt	300,00
Placa roja ignífuga 12,5 mm 1,2x2,40	577,00
Panel para cielorraso junta tomada - m2 - con coloc	620,00
Panel para cielorraso con perfilera desmontable - m2 - con coloc	590,00

14.2 Sist.PVC chapa galv. natural reforz.c/col - m2 -

Vainillas lineales PVC 200x13 mm doble blanco	1.100,00
---	----------

15 - Bloques para losas - cerámicos y telgopor - un -

cerámicos - 0,11x0,42x0,25	27,00
telgopor - 0,12x0,42x0,33m	160,00
telgopor - 0,100x0,42x1,00	167,00
telgopor - 0,165x0,42x1,00	270,00

16 - Adhesivos

CUANDO CALIDAD ES CAPACIDAD

Industrias
Saladillo S.A.

Hidro3

AWADUCT
PERFECTO. ETERNO.

FUSIO

Brasil
CERÁMICAS

ANITARIOS • GRIFERIAS • MUEBLES PARA BAÑO • TANQUES DE AGUA •

ENTUBAMIENTO PARA AGUA, GAS Y SISTEMAS CLOACALES • ASESORAMIENTO TECNICO

RUTA 12 Y AV. SAN MARTIN | POSADAS MISIONES
TEL. 0376 4596887 / 883

✉ obras@brasilceramicas.com
f brasilceramicas



VIDRITEX S.R.L.

VENTA Y COLOCACIÓN DE VIDRIOS EN TODA LA PROVINCIA



Av. Trincheras de San José 2165
Tel/Fax.: 0376-4439171
E-mail: vidritex@gmail.com
Posadas Misiones Argentina



ABERTURAS PLACA NORTE

Puertas Ventanas Portones Levadizos Puerta cortafuego Puertas Blindadas

- » Puertas de Chapa
- » Aberturas de Aluminio
- » Puertas Placa

VENTAS POR MAYOR Y MENOR   **Envíos a Domicilio**

- Stock Permanente - Atención a obras

Av. Lavalle 4147 - Posadas Mnes. ☎ (0376) 442 7888 ✉ aberturas.placanorte@gmail.com



Carlos Staciuk EQUIPAMIENTO DE OFICINA

- EQUIPAMIENTO INTEGRAL DE COCINA
- ACCESORIOS CAJAS DE SEGURIDAD
- EQUIPAMIENTOS DE COMERCIOS EN GENERAL
- MAQUINAS DE OFICINAS
- CORTINAS Y PERSIANAS
- DETECTORES DE BILLETES

San Luis y Entre Ríos
Tel.: (0376) 4425640 - 4432008 Pdas. Mnes.
carlosstaciuk@ciudad.com.ar



TECNOMETAL

Metalmecánica para sistemas de agua.

www.tecnometalmisiones.com.ar

Somos representantes Oficial de  

Desarrollo integral metalmecánico para sistema de agua potable y residual / Alineación de ejes de electrobombas con equipo láser. / Fabricación de estructuras metálicas para la construcción / Ventas de electrobombas y Servicio especializado de reparación y mantenimiento / Fabricación de compuertas

Av. Francisco de Haro 5143 / Tel.: (0376) 4450591 / Posadas Misiones / CP: N3300BYZ
info@tecnometalmisiones.com.ar / adm@tecnometalmisiones.com.ar / tecnica@tecnometalmisiones.com.ar / facebook: @tecnometal.industrial



DVH MISIONES FABRICA DE ABERTURAS



PLEGADOS MISIONES CORTE Y PLEGADO DE CHAPAS



80% Ahorro en el costo de la obra
65% Ahorro en el costo de la obra
50% Ahorro en el costo de la obra

Fábrica de aberturas y Doble Vidriado Hermético

Av. Uruguay 5950-Posadas Misiones

Tel: 037 4450940  37 4450940  info@dvhmisiones.com.ar

Carpintería metálica-Acero inoxidable Servicios de corte y plegado

Calle Japón 3242c/ Santa Catalina

Tel.: 0376 4471508  3764 881235  plegadosmisiones@hotmail.com



Metal m Graf S.R.L.

ALQUILER DE GRÚA

Impresiones de gran formato

- IMPRESIONES EN LONAS Y VINILOS
- CARTELES DE OBRA - STAND
- GRÁFICA VEHICULAR
- HERRERÍA
- INCORPORAMOS NUEVO EQUIPAMIENTO
- SEÑALIZACIÓN VIAL HORIZONTAL
- SEÑALIZACIÓN VIAL VERTICAL
- CARTELES TACHAS REFLECTIVAS
- DELINEADORES
- IMPRESIONES DIGITALES

Indicadas para:

- ✓ Ciudades
- ✓ Rutas
- ✓ Aeropuertos
- ✓ Estacionamientos

Yerbal n° 4861 e/ Suiza y Suecia - Tel: (0376) 4450393 - mgmetalgraf@gmail.com

CONSTRUIR Salud

Obra Social del Personal de la Construcción

La salud al alcance de todos



La SALUD al alcance de todos - Calidad médica
Plan de salud - Vocación solidaria

Posadas: Rioja N° 2284 tel (0376) 4424944 - 4428920
Eldorado: Av. San Martín N° 2922 km 2
Tel. 03751-430618 - Delegado a cargo: Cro. Ramon Soley
Iguazú: (boca de expendio Ospecon) Arturo Illia N° 110
Tel. 03757-420656

ADHESIÓN

UOCRA
SECCIONAL POSADAS

Posadas: Belgrano N° 2071
(0376) 4438290 - 4427906
Oberá: Av. Sarmiento N° 569 - (03755) - 422158
Delegado a cargo: Cro. Horacio Barrios

CENTRO DE FORMACIÓN PROFESIONAL N° 17



Fundación
UOCRA
PARA LA EDUCACIÓN DE LOS
TRABAJADORES CONSTRUCTORES

Construir Incluir
Formar

CEE
Consejo General de Educación
Gobierno de la Provincia de Misiones



TERMINALIDAD DE ESTUDIOS PRIMARIOS Y SECUNADARIOS

CURSOS DE CAPACITACIÓN EN OFICIOS:

- ALBAÑILERÍA
- MONTADOR ELÉCTRICO
- REFRIGERACIÓN
- INSTALACIONES SANITARIAS Y DE GAS DOMICILIARIO
- INSTALACIÓN DE GAS DOMICILIARIO
- YESERO

HORARIO DE ATENCIÓN DE LUNES A VIERNES DESDE 18:30 A 22:00 HS

CURSOS GRATUITOS!
INSCRIPCIONES ABIERTAS
CICLO 2018
TELÉFONO: 3764-227918

16.1 Para pisos y revestimientos

impermeable tipo klaukol - 30 kg	655,00
para porcelanatos - 30 kg	950,00
Pastina impermeable antihongos clasic 1-4 mm - 2 kg	114,00
pastina impermeable junt anche acabado rustico 4-15 mm - 10kg	455,00
pastina clasica 2 Kg para porcelanato	213,28

16.2 Para alfombras y psios de goma

adhesivo de contacto tipo fortex 1 lt	361,00
---------------------------------------	--------

16.3 Para pisos vinílicos

adhesivo de contacto tipo fanatite 330 gr.	467,00
adhesivo de contacto tipo fanatite 1kg	1.187,78

16.4 Para pisos de madera

Cola vinílica - 1 kg	170,94
Cola vinílica - 6kg	895,59
Brea - 26 kg	677,00

17 - Maderas

17.1 tablas de pino - m2

Tablas de pino de 15 cm ancho 1" - m2	152,25
Puntales de 3" x3" - ml	35,70

17.2 tirantes por ml - hasta 5m -

de pino 2" x 5" sin cepillar	81,15
de pino 2" x 5" cepillado	115,25
de pino 2" x 5" impregnado	141,12
de pino 3" x 6" sin cepillar	149,35
de pino 3" x 6" cepillado	182,28
de pino 3" x 6" sin impregnado	188,16
clavadores 2"x2" pino - ml	29,40
Listón aislación 1/2"x2" pino - ml	16,46
Liston pino eliotti 1"x3" - ml	17,64
Liston pino eliotti 1"x4" - ml	18,82
Listón pino eliotti 2"x3" - ml	35,28
Cabios pino eliotti 2"x5" - ml	68,21

17.3 Machimbres

Pino eliotti 1/2 "	125,83
Pino eliotti 1 "	251,66
pino eliotti 3/4"	189,34

17.4 Fenólicos

Fenólico 18mm con film de 1,22 x2,44m	2.047,50
Fenólico 15mm de 1,22 x2,44 m	1.260,00
Fenólico 12 mm de 1,22 x 2,44	1.155,00
Fenólico 9mm de 1,22 x2,44m	840,00
M.D.F. melamina blanca 9mm - 1,85 x 2,75	1.890,00
M.D.F. melamina fondo color	724,50
M.D.F. melamina maderas 15mm - 1,83 x 2,75	1.995,00
M.D.F. melamina blanca 18mm- 1,85 x 2,75	2.415,00
M.D.F. melamina ranurada blanca 18mm - 1,83 x 2,60	3.780,00
M.D.F. melamina ranurada haya/aluminiom 18 mm- 1,83 x 2,75	3.465,00
M.D.F. melamina fondo blanco	724,50
Aglomerado 15 mm 1,85 x 2,75	1.260,00
Aglomerado 18 mm 1,85 x 2,75	1.239,00
Aglomerado/ melamina 2 caras blanco 15mm 1,85 x2,75	1.890,00
Chapadur 1,22 x 3,05 habano	472,50
Aglomerado/ melamina 2 caras blanco 18mm 1,85 x2,75	2.310,00
Aglomerado/ melamina 2 caras nature texturado 18mm 1,83 x2,75	3.255,00
Aglomerado/ melamina almendra/ceniza 18mm 1,85 x2,75	3.150,00
Aglomerado/ melamina colores/aluminio 18mm 1,85 x2,75	3.150,00

17.5 Maderas Industrializada

17.5.1 Tablero Finger Joint pino (1,20 x 3,00) - un -

15 mm blancas	1.837,50
15 mm con nudos	1.680,00
18 mm blancas	2.205,00
18 mm con nudos	2.100,00
21 mm blancas	2.887,50
21 mm con nudos	2.730,00

17.5.2 Viguetas multilaminadas - un -

Pino 3 x 6 x 1 pie	115,50
Eucalipto 3 x 6 x pie	132,30

18 - Cubiertas de techo

18.1 Chapas galvanizadas

1,10x3,0m N° 25	1.248,70
1,10x3,50m N° 25	1.456,80
1,10x5,0m N° 25	2.081,50
1,10x3,0m N° 27	1.068,41
1,10x3,50m N° 27	1.245,43
1,10x5,0m N° 27	1.780,51

18.2 Chapas plásticas traslúcidas - un -

1,10 x 1,00 estándar verde y blanca	371,5
-------------------------------------	-------

18.3 Chapas de cartón - un -

Fibrosfáltica liviana - 1,60 x 0,60	80,00
Fibrosfáltica intermedia - 1,60 x 0,60	156,00
Fibrosfáltica reforzada - 1,60 x 0,60	210,00
Fibrosfáltica liviana - 2,10 x 0,90	282,00
Fibrosfáltica reforzada - 2,10 x 0,90	468,00

18.4 Chapas de cincalum

acanalada 0,40 1,08 x 2,00	853,90
acanalada 0,50 1,08 x 6,00	2.561,40
acanalada 0,50 1,08 x 10,00	4.307,60
trapezoidal 0,50 1,10 x 3,00	1.292,90
trapezoidal 0,50 1,10 x 5,00	2.153,00
trapezoidal 0,50 1,10 x 13,00	5.600,00

chapas prepintadas

acanalada 0,50 gris 1,08 x 6,00	3.903,65
acanalada 0,50 negra 1,08 x 13,00	7.708,81
trapezoidal 0,50 gris 1,10 x 4,00	2.602,43
trapezoidal 0,50 gris 1,10 x 7,00	4.554,26

18.5 Tejas

Clasic natural 24x35,5mm	57,04
Francesa natural 26,2x45mm	66,59
Francesa esmaltada color 26,2x45	104,15
Romana 28x43,3 natural	58,48
Cumbrera /caballete/ natural	101,42
Cumbrera /caballete/ esmaltado	128,21

18.6 Tejas metálicas tipo francesas - un -

Gravillada 1,18m x 0,41m . (negro - verde)	615,60
cincalum 1,18m x 0,41m .color	615,60
Tejas maxittle 1,145 x 1,050	185,00
Cumbrera y limateza s/tapa 1,22 x 0,140 x 0,,07	877,80
cenefa der / izq. 1,22 x 0,10 x 1,3	1.500,80

19- Aberturas

19.1 Aluminio con cerradura . Herr. y Vidrio

Puerta ciega aluminio natural - 0,85 x 2,05	11.382,70
Puerta ciega aluminio color - 0,85 x 2,05	13.223,85
Puerta vidriada alumnio natural - 0,85 x 2,05	7.556,65
Puerta vidriada alumnio color - 0,85 x 2,05	8.749,20
Puerta vidrio repartido aluminio color - 0,85 x 2,05	12.567,20
Puerta 1/2 vidrio aluminio color - 0,85 x 2,05	12.031,30
Puerta ciega aluminio natural - 0,75 x 2,05	10.809,12
Puerta ciega aluminio color - 0,75 x 2,05	12.569,50
Puerta vidriada aluminio natural - 0,75 x 2,05	7.049,50
Puerta vidriada aluminio color - 0,75 x 2,05	7.831,50
Puerta corrediza dos hojas alum. Color - 1,50 x 2,00	7.511,80
Puerta vent. con guia corrediza color - 1,80 x 2,00	11.122,80
Puerta ventana cor con guia tres hojas - 2,00 x 2,00	14.154,20
Ventana de abrir con vidrios enteros - 1,20 x 1,00	7.018,45
Ventana de abrir con vidrios repartido - 1,20 x 1,00	8.098,30
Ventana corrediza con vidrio repartido - 1,20 x 1,00	5.538,40
Ventana corrediza con vidrio entero - 1,20 x 1,00	4.751,80
Celocía de aluminio blanco - 1,20 x 1,00	7.558,90
Ventiluz aluminio color - 0,60 x 0,36	1.619,20

19.2 Madera con marco de chapa

Puerta tablero cedro con molduras - 0,90 x 2,05	24.862,25
Portón garage 3hojas abrir - 2,40 x 2,05	58.868,04
Puerta placa enchapada cedro - 0,60 x 2,05	6.513,02
Puerta placa enchapada pino - 0,60 x 2,05	3.995,37
Puerta placa enchapada en cedro - 0,80 x 2,05	6.838,89
Puerta placa enchapada en pino - 0,80 x 2,05	4.179,56
Puerta placa enchapada en cedro - 0,70 x 2,05	6.513,03
Puerta placa enchapada en pino - 0,70 x 2,05	3.650,37
Frente placard abrir con baulera cedro - 1,50 x 2,40	17.914,58
Vent.de abrir en cedro vidrio entero - 1,20 x 1,10	25.975,97
Vent.de abrir en cedro vidrio repartido - 1,20 x 1,10	30.454,83
Ventana corrediza cedro vidrio entero - 1,20 x 1,10	28.572,23
Ventana corred. cedro vidrio repartido - 1,20 x 1,10	31.231,09
Puerta ventana corrediza vidrio entero - 1,50 x 2,05	42.397,77
Puerta ventana abrir vidrio repartido - 1,50 x 2,05	48.431,71
Banderola - 0,60 x 0,4	10.151,57

19.3 Metálicas chapas n° 18

Puerta exterior ciega en Chapa - 0,95 x 2,05	9.864,49
Puerta ext.r c/1/2 vidrio chapa - 0,95 x 2,05	17.009,66
Puerta ext. doble ciega en chapa - 1,50 x 2,05	24.002,72
Portón garage abrir chapa 3 hojas - 2,40 x 2,05	46.099,20
Ventana corrediza vidrio entero - 1,20 x 1,10	7.601,66
Ventana corrediza ch. con celocía - 1,50 x 1,00	9.218,33
Ventana Vidrio repartido ch 1,50 x 2,05	18.114,55

20- Cortinas de enrollar y persianas

20.1 Interiores m2

Tipo Veneciana Aluminio 25 mm	1.998,00
Tipo Veneciana Aluminio 16 mm	2.734,70
Tipo Veneciana Madera 35 mm	9.794,55
Roller Tela Black Out	3.873,20
Roller Tela Screen 5 %	4.728,80
Panel Oriental Tela Sreen	5.403,85
Tipo Duette Tela Clásica	7.527,90
Twinline	8.475,27
Vertical Tela Clásica	4.105,27
Romanas Semi Opacas	5.033,55

20.2 Sistemas Completos m2

Madera común cedro / rauli	8.705,15
Madera tipo barrio cedro /rauli	9.835,11
PVC liviano paño 1,2m x 1,5m	3.064,52
PVC intermedio paño 1,2m x 1,5m	3.880,80
PVC super reforzado paño 1,2m x 1,5m	5.209,96
PVC barrio	7.028,80
Aluminio común blanco paño	8.144,30
Aluminio blanco c/poliuretano inyectado	4.892,10

21- Herrajes y cerraduras

cerradura obra caja ang. 40 mm	714,00
cerradura obra corrediza 40 mm	1.395,00
bisagra munición 78x78 x2,5 (madera)	68,15
bisagra munición 100x75 2A	79,12
ficha carpinter rev. 2x3x2	35,66
pomela 110x62 (hierro)	36,89
pomela 140x78	56,03
manija biselada nº 0 c/ros. Rectangular	212,08
manija biselada nº 1 c/ros. 48 mm	339,46
línea sanatorio c/ros. 48 mm	560,26
manijón c/ch. 250x50 biselado	556,90
cerrojo seguridad gir. C.66 kallay 4010	818,00

22- Pisos

22.1 Alfombras y césped sintético - m2 -

Boucles-sintético x 6 mm 1 x 2 m	1.500,00
Césped sintético x 9 mm 1x 1 m	700,00

22.2 Pisos de goma - m2 -

Línea residencial - 1,8 x 1m - esp 2,5 mm	784,00
Piso de goma negro liso 2,5 mm	470,00

22.3 Pisos flotante - m2 -

Piso flotante x caja - 2,392 ,m2	2.037,00
Zócalo M.D.F. revestido - 2,6 x 6 cm x 7,5 cm - ml	360,00
Terminal o transición perimetral plano aluminio. - 2,70 m - ml	1.250,00
reducción o junta de desnivel aluminio - 2,70 m - ml	1.250,00
Nariz de escalera aluminio. revestido - 2,70 m - ml	1.250,00
Cuarto caña M.D.F. revestido 15mm x 15mm - 2,70 m - un	650,00
Manta de Polietileno c/ solapado - 25m x 1m - esp. 2mm - un	750,00

22.4 Pisos de madera sin colocación - m2 -

lapacho - cancharana - incienzo 1" x 4"	1.628,76
grapia - anchico 1" x 4"	992,07
eucaliptus 1" x 4"	767,37
lapacho 1" x 3"	1.596,75
anchico 1" x 3"	992,15
eucaliptus 1" x 3"	666,54
deck eucaliptus 1" x 3"	1.166,92
deck guayuvira 1" x 3"	759,63
deck anchico 1" x 3"	945,64

22.5 Pisos vinílicos - m2 -

vinílico flotante 5mm espesor 2,17 m2	5.889,38
vinílico flotante 4mm espesor 2,20 m2	3.960,00

22.6 Pisos adoquines - m2 -

Adoquín	1.500,00
---------	----------

22.7 Losetas de cementos - m2 -

Losetas de cemento 50 x 50 x 5 cm - negra -	445,00
Losetas de cemento 40 x 40 x 5 cm - gris -	360,00
Losetas de cemento 50 x 50 x 5cm - color -	405,00
Losetas de cemento 60 x 60 x 5cm - color - blanca	625,00

22.8 Pisos calcáreos - m2 -

Mosaico 20 x 20 x 2,8 cm	350,00
Mosaico 30 x 30 x 2,8 cm	350,00
Mosaico 40 x 40 x 3,0 cm negro	430,00

22.9 Pisos graníticos- m2 -

reconstituido x m2	2.350,00
Mosaico granítico costero pulido 3cm esp.	650,00
Pulido en obra	235,00

22.10 Pisos cerámicos - m2 -

Cerámico esmaltado 0,50 x 0,50 m	380
Cerámico esmaltado 0,37 x 0,37 m	395

22.11 Pisos mármol - m2 -

Travertino cortado 0,15 x 0,30 m	18700
----------------------------------	-------

23- Zocalos

23.1 Calcáreos - ml -

Rojo, Amarillo, Negro, Gris 10x30	67
-----------------------------------	----

23.2 Graníticos - ml -

Blanco, Negro, Blanco y Negro	77
-------------------------------	----

23.3 Cerámicos esmaltados - un -

Negro salpicado, Gris salpicado, Marrón - 8 x 40	75
--	----

23.4 de Madera con colocación y plastificado - ml -

Grapia/ anchico/lapacho	110,55
kiri	102,31

24 - Revestimiento

Rev. weber yeso G F (fino al yeso) - 25 kg.	360,79
Rev. Mix E 3 en 1 x 30 kgr.	321,55
Rev. Cementicio texturado x 30 Kgr.	1.591,20
Rev. Cementicio salpicret x 30 kgr. Varios colores	719,40
Rev. Plastico weber plast super iggam x 30 kgr. Rulato/travertino	3.512,27
Rev. Plastico weber plast super iggam x 30 kgr. Fino o grueso v colores	3.512,27
Rev. Acrílico texturado x 30 kgr.	3.512,27
Rev. Llaneado fino o grueso	3.512,27
Panel revestimiento contra humedad con colocación- m2	1.500,00

25 - Mármoles, granitos, piedras naturales

25.1 Mármoles - m2 -

Aristas biselado pecho paloma x ml	355,20
Aristas media caña x ml	292,32
Blanco turca x 2 cm	1.154,00
Galala x 2 cm	11.210,90
Carrara x 2 cm	14.400,00
Travertino x 2 cm	14.692,80

25.2 Granitos - m2 -

Aristas biselado pecho paloma x ml	355,20
Aristas media caña x ml	292,32
Gris mara - esp. 2 cm	5.780,00
Gris perla - rosa del salto	5.780,00
Negro Absoluto x 2 cm	19.500,00
Rojo dragón x 2 cm	8.417,00
Verde ubatuba x 2 cm	15.255,00
Negro Brasil	13.745,00

25.3 Piedras naturales lajas - m2 -

Laja negra irregular	875,00
Laja negra recortada	1.310,00

26 - Molduras ml

Cornisa 19mm 30mm x 2m	68,22
Cornisa 35mm 35mm x 2m	83,00
Cornisa 39mm 39mm x 2m	98,00
Cornisa 44mm 44mm x 2m	109,00
Cornisa 50mm 50mm x 2m	121,00

27 - Instalaciones contra incendio - un -

Extintor clase ABC x 5 kg	3.072,07
Extintor clase ABC x 10 kg	5.136,12
Extintor CO2 x 5 kg	10.976,57
Extintor CO2 x 10 kg	19.102,95
Haloclean (ecolog) x 5 kg	14.868,85
Haloclean (ecolog) x 10 kg	19.800,00
Nicho manga 63m5 mm	21.000,00
Manguera 2,0/0" x 25 M c/uniones	12.300,00
Valvula tipo teatro 2,0/0	2.255,91
Boquilla chorro 2,1/2"	1.000,02
Lanza chorro pleno 2,0/0"	1.479,00
luminaria autónoma led atomlux grande	1.389,32
Cartel P.V.C. 140x410x0,8 mm	44,88
luminaria led permanente salida	1.192,00
Detectores de humo con batería	520,00
Balde de arena completo c/ tapa	947,43

28 - Instalación eléctrica

28.1 Caja de distribución metálica - un -

Caja chapa 20 octogonal.ch.	19,55
Caja chapa 20 octogonal.gr.	42,35
Caja h*20 cuad.10x10 004 eny	47,55
Caja h*20 rect.5x10	19,55
Caja chapa 20 cuad.5x5	18,97

28.2 Caja para conexiones - un -

Caja conex.h° perfor 10x10x 7	232,89
Caja conex.h° perfor 15x15x 7	336,68
Caja conex.h° perfor 10x10x10	256,21
Caja conex.h° perfor 15x15x10	385,09
Caja conex.h° perfor 20x20x10	530,59
Caja conex.h° perfor 20x30x10	774,77

cueros torres

Tel+54 (3764) 440440 / 430 / 450
 Fax 54 (03764) 440 430
 Av. Uruguay 3422
 cuerosstorres@arnet.com.ar
 Pdas. Mnes.

Placas de Yeso - Placas de PVC

- Lana de vidrio para aislación termoacústica en construcción metálicas.
- Lana de vidrio Bajo Teja Micro Aire.
- Paneles de lana de vidrio utilizados como aislantes termoacústicos en la construcción en seco.

ASERRADERO EL PINO

VIGAS MULTILAMINADAS. Grupo Victoria. s.r.l.
HACEMOS CABREADAS CHE ROGA 14-M
 MACHIMBRES - TIRANTES - ABERTURAS - TABLEROS FINGER

Av. Uruguay 4829 - Pdas - Tel: 0376 4457284
 grupovictoriaonline@hotmail.com

GrupoVictoria S.R.L.

Ahora fabricamos muebles en melamina a medidas.
 Av. Uruguay 4829 - Posadas Misiones-
 Tel. 0376 4457284 - grupovictoriaonline@hotmail.com

28.3 Caños - un -		
Caño h° liv/ bwg 5/8"	161,47	
Caño h° liv/bwg 3/4"	193,26	
Caño h° liv/bwg 7/8"	248,18	
Caño h° liv/bwg 1"	270,58	
Caño h° liv/bwg 1 1/4"	436,72	
Caño h° semipes/mop 5/8"	219,20	
Caño h° semipes/mop 3/4"	268,67	
Caño h° semipes/mop 7/8"	305,16	
Caño h° semipes/mop 1"	363,89	
Caño h° semipes/mop 1 1/4"	529,72	
Tube rig.pvc ral735 5/8"tr0016	70,13	
Tube rig.pvc ral735 3/4"tr0020	84,51	
Tube rig.pvc ral735 7/8"tr0022	113,76	
Tube rig.pvc ral735 1"tr0025	119,35	
Tube rig.pvc ral735 1 1/4"tr032	176,49	
Caño pvc corrug liv 5/8" 50mt	12,39	
Caño pvc corrug liv 3/4"tube	13,33	
Caño pvc corrug liv 7/8"tube	15,95	
Caño pvc corrug liv 1"tube	20,40	
Caño pvc corrug liv 1,1/4"tube	30,32	

28.4 Curvas - un -		
Curva hierro liviano 5/8"	24,77	
Curva hierro liviano 3/4"	27,08	
Curva hierro liviano 7/8"	44,25	
Curva hierro liviano 1"	58,58	
Curva hierro liviano 1 1/4"	110,24	
Curva p/t.rig 5/8"	21,73	
Curva p/t.rig 3/4"	23,67	
Curva p/t.rig 7/8"	28,22	
Curva p/t.rig 1"	30,35	
Curva p/t.rig 1 1/4"	70,71	

28.5 Uniones - un -		
Union hierro 5/8"	6,59	
Union hierro 3/4"	8,14	
Union hierro 7/8"	11,94	
Union hierro 1"	15,84	
Union hierro 1 1/4"	29,04	
Union p/t.rig 5/8"	7,55	
Union p/t.rig 3/4"	7,89	
Union p/t.rig 7/8"	10,50	
Union p/t.rig 1"	11,37	
Union p/t.rig 1 1/4"	27,59	

28.6 Conectores - un -		
CONECTOR HIERRO 5/8"	10,54	
CONECTOR HIERRO 3/4"	13,92	
CONECTOR HIERRO 7/8"	22,66	
CONECTOR HIERRO 1"	29,44	
CONECTOR HIERRO 1 1/4"	64,15	
CONECTOR P/T.RIG 5/8"	10,50	
CONECTOR P/T.RIG 3/4"	10,60	
CONECTOR P/T.RIG 7/8"	20,04	
CONECTOR P/T.RIG 1"	22,60	
CONECTOR P/T.RIG 1 1/4"	53,00	
TUBO FLRS.18W/765 OSRAM	78,11	
TUBO FLRS.LD 36W/10-765 OSRAM	78,11	
COND.UNIPOL x 1.5 mm2	12,42	
COND.UNIPOL x 2.5 mm2	20,14	
COND.UNIPOL x 4 mm2	31,96	
COND.UNIPOL x 6 mm2	46,00	

28.7 Pilar - un -		
CAJA MED MONOFASICO EMSA	993,25	
CAJA MED TRIFASICO EMSA	2.483,11	
CAJA MED MONOFASICO RURAL	1.490,45	
CONJ.U. PUERTA/MARCO MED MONOFASICO	819,90	
TUERCA GALVANIZADA 1 1/2"	72,42	
CAÑO H° PILAR GALVAN 1 1/4"	1.462,54	
PIPETA PILAR pvc 1 1/4" nylon	46,84	
PORTAFUSIBLE AEREO 30A	126,21	
MORSETO C/PEINE AL	100,05	
JABALINA CU 5/8 X 1/5 S/T	514,98	

28.8 Tableros - un -		
Gabinete med colect. 4 monof. Emsa	20.131,38	
Gabinete med colect.8 monof. Emsa	27.858,90	
Gabinete med col 4 trif. Emsa	25.144,45	
Gabinete med col 9 trif emsa	50.780,84	

28.9 Llaves armadas de embutir linea tipo Verona - un -		
Llave arm. Emb. 1 pto 10a	63,10	
Llave arm. Emb. 2 pto 10a	85,45	
Llave arm. Emb. 3 pto 10a	107,81	
Llave arm emb 1 tma. C/t 10a	65,69	
Llave arm emb 2 tma. C/t 10a	90,63	
Llave arm emb 1 pto/tma 10a	88,04	
Llave arm toma 20 a	64,86	
Llave arm. 2 pto. / tma 10a	110,45	
Llave arm 3 tma c/10 a	115,63	

28.10 Llaves armadas embutir marfil tradicional - un -		
Llave armada 1 pto bast. Visto	52,75	
Llave armada 2 pto bast. Visto	75,10	
Llave armada 3 pto bast. Visto	97,46	

28.11 Llaves armadas de superficie - un -		
Llave ext. 1p	49,55	
Llave ext. 1t	53,68	
Llave ext. 1p 1t	103,24	
Llave ext. 2pto 1 toma	152,79	
Llave exterior 3 ptos	148,66	
Llave exterior 3 toma	161,05	
Llave exterior 2 pto	99,11	

28.12 Iluminación - un -		
PORTALAMPARAS BAKELITA 3 PZAS	40,94	
RECEPTACULO RECTO BAKELITA 3 PZAS	48,51	
LISTON ARM. 1X20	237,18	
LISTON ARMADO 1X30	254,83	
LAMPARA B/C 20 W esp E 27 Gral		
LAMPARA led bulbo A3 9 W	99,97	
LAMPARA led bulbo A3 11 W	107,81	
LAMPARA led bulbo A3 15 W	171,52	
LAMPARA led bulbo A3 13 W	132,31	
LAMPARA led bulbo A3 15 W	171,52	
LAMPARA led 30 W High Power E 27 galponera	501,60	
LAMPARA led 40 W High Power E 27 galponera	706,80	
LAMPARA led 50 W High Power E 27 galponera	1.106,40	
TUBO LED.T8 18 W 120 CM	200,33	
TUBO FLRS 36 W/765		

28.13 Conductores - un -		
Cond.paral2 x 1,50mm2 iram2183	31,99	
Cond.paral. 2 x 2,50 mm2	51,95	
Cond.t.subterr 2 x 4 mm2	126,24	
Cond.t.subterr 2 x 6 mm2	177,99	
Cond.t.subterr 2 x 10 mm2	284,62	
Cond.t.subterr 2 x 16 mm2	438,69	
Cond.t.subterr 3 x 1,5 mm2	71,44	
Cond.t.subterr 3 x 2,5 mm2	114,18	
Cond.t.subterr 3 x 4 mm2	147,44	
Cond.t.subterr 3 x 6 mm2	220,13	
Cond.t.subterr 3 x 10 mm2	377,24	
Cond.t.subterr 3 x 16 mm2	580,51	
Cond.t.subterr 4 x 6 mm2	275,93	
Cond.t.subterr 4 x 10 mm2	491,72	
Cond. Acome.xlpe preem. 2x 4mm	113,50	
Cond. Acome.xlpe preem. 2x 6mm	164,85	
Cond. Acome.xlpe preem. 4x 6mm	315,69	
Cond. Acome.xlpe preem. 4x10mm	495,05	
Cond. Acome. Conce.antih 6/6mm	185,04	

28.14 Protecciones - un -		
Interr.difer 2x25a sica	1.265,31	
Interr.difer 2x40a	1.371,16	
Int.term. 3ka c 1x 5a sica	148,98	
Int.term. 3ka c 1x 10a sica	148,98	
Int.term. 3ka.c 1 x 15a sica	148,98	
Int.term. 3ka c 1 x 20a sica	148,98	
Int.term.3ka c 1 x 25a sica	148,98	
Int.term.3ka c 1 x 32a sica	148,98	
Int.term.3ka c 1 x 40a sica	215,62	
Int.term.3ka c 2 x 10a sica	323,62	
Int.term.3ka c 2 x 15a sica	323,62	
Int.term.3ka c 2 x 20a sica	323,62	
Int.term.3ka c 2 x 25a sica	323,62	
Int.term.3ka c 2 x 32a sica	323,62	
Int.term.3ka c 2 x 40a sica	431,24	
Int.term.3ka c 2 x 50a sica	591,98	
Int.term.3ka c 2 x 63a sica	591,98	

29- Instalación de gas		
caños vanteq fusion gas de 20 mm	523,00	
caños vanteq fusion gas de 25 mm	659,00	
caños vanteq fusion gas de 32 mm	1.004,00	
caños vanteq fusion gas de 40 mm	1.121,00	
codo vanteq fusion de 20 mm	74,05	
codo vanteq de 25 mm	78,46	
te vanteq de 20 mm	123,55	
te vanteq de 25 mm	135,70	
codo vanteq con inserto metalico 20mm por 1/2	124,23	
codo vanteq con insrto metalico 20mm po 3/4	135,70	
codo vanteq con inserto metalico 25 mm por 3/4	175,00	
llaves de paso vanteq para gas de 20 mm	794,00	
llaves de paso vanteq para gas de 25 mm	795,00	
regulador doble para cilindro marca paz	2.500,00	

30- Sanitarios		
30.1 Baño tipo ferrum - un -		
inodoro corto bl.capea	2.480,00	
inodoro largo bl. Capea	3.950,00	
bidé 3 agujeros	2.376,00	
lavatorio 1 agujero capea	1.455,00	
lavatorio 3 agujeros capea	1.455,00	
columna para lavatorio capea	1.210,00	
deposito a codo linea italiana capea	2.822,00	
tapa inodoro plástica	790,00	
tapa inodoro madera	1.262,00	

bañera acrílico antideslizante 151x71x40	5.386,00	
receptáculo ducha acrílico 70x70x12	3.472,00	
receptáculo ducha acero porcelanizado 80x80x13	4.490,00	
mampara 90x140 acabado blanco	6.538,00	
cabina ducha 1 puerta 90x90	15.599,00	
mingitorios oval ferrum	2.480,00	
Botiquin laqueado 2 puertas	3.677,00	
botiquin acero inox. 30 x 40	1.941,00	
pileta de lavar ferrum 49*33 cm	3.488,00	
pileta de lavar ferrum 55*37	3.745,00	
inodoro para niños	4.307,00	

30.2 vanitory - mueble blanco laqueado - línea veneto - un -		
vanitory con bacha de madera laqueada	3.800,00	
vanitory aereo ferrum venecia 3 augero	5.100,00	

30.3 Cocinas - un -		
pileta acero inoxidable simple johnson	2.838,00	
pileta acero inoxidable doble johnson	4.123,00	

30.4 Juegos para baños y cocina - un -		

30.4.1 Baños FV -un-		
kansas plus ducha -lavatorio-bide	9.426,00	
linea libby ducha-lavatorio-bide monocomando	25.394,00	
newport plus ducha-lavatorio-bide	9.815,00	
arizona ducha-lavatorio-bide monocomando	10.445,00	

30.4.2 Cocina FV -un-		
de 2 agujeros - pico móvil tipo allegro	3.500,00	
monocomando tipo kansas	2.423,00	
de embutir - pico móvil llave cruz - agua f/c	3.052,00	

30.5 Instalaciones Sanitarias		

30.5.1 Accesorios - Fv - un -		

flexible mallado por 35 cm	120,00	
flexible cromo por 35 cm	240,00	
tohallero-jabonera-porta rollo-percha acero inoxidable	1.653,00	
asiento para inodoro madera laqueada	1.200,00	
ducha con brazo metal de 8 pulgada	2.100,00	
ducha electrica	530,00	
descarga con sifón para lavatorio	2.305,00	

30.5.2 Discapacidad		
inodoro	13.024,00	
lavatorio	16.429,00	
asiento rebatible para ducha	2.900,00	
espejo basculante	4.608,00	
barrales fijos 40 cm	450,00	
barrales fijos 80 cm	850,00	
barrales rebatibles con porta rollo	1.558,00	
barrales rebatibles 80 cm	1.203,00	

30.6 Canillas FV - un -		

30.6.1 Para pared - un -		
de servicio - reforzada pico manga	480,00	
de cocina una sola agua	1.392,00	

30.6.2 Desagues-un -		
para lavatorio - 32 mm - cromado	450,00	
para bidé - 32 mm	450,00	
para bañera 1 1/4 con tapita cromado	850,00	

30.6.3 Llaves de paso y válvulas esclusas - Fv - un -		
para termofusión 20 mm yps	490,00	
para termofusion 25 mm yps	530,00	
para termofusion 32 mm yps	580,00	
esferica metal cromo fv 13 mm	220,00	
esferica metal cromo fv 19 mm	315,00	
esferica metal cromo fv 32 mm	495,00	
valvula esclusa de bronce fv 13 mm	468,00	
valvula esclusa de bronce fv 19 mm	530,00	
valvula de paso esferica pvc duke 13 mm	80,00	
valvula de paso esferica pvc duke 19 mm	120,00	

30.7 Tubos de polipropileno		

30.7.1 Codos		
caño de 1/2"	280,00	
caño de 3/4"	439,00	
caño de 1"	701,00	
caño de 1 1/2"	1.341,00	
caño de 2"	1.861,00	

30.7.2 Portarejillas con rejillas		
reja baston con marco bronce pulido 10 * 10	360,00	
reja baston con marco bronce pulido 20 * 20	986,00	
reja baston con marco niquelada 10 * 10	210,00	
reja baston con marco niquelada 20 * 20	485,00	

30.7.3 Piletas y bocas de acceso		
pileta de patio estandar 10* 10	172,00	
pileta de patio estandar 15* 15	245,00	
receptaculo para ducha	130,00	
boca de acceso	280,00	
caño camara pvc reforzado	255,00	
válvula anti-retorno pvc 110 mm tigre	2.600,00	
pileta desengrasante pvc con sifon grande tigre	905,00	

30.8 Ramales - un		
a 90° diam 40	51,00	
a 90° diam 50	66,00	
a 90° diam 63	110,00	
a 90° diam 110	185,00	
a 45° diam 40	108,00	
a 45° diam 50	139,00	
a45° diam 63	110,00	
a 45° diam 110	185,00	
a 45° con reduccion diam 110*63	118,00	

30.9 Curvas - un		
a 90° diam. 110 mm - esp. C2,7 mm	160,00	
a 90° diam 110 con base	180,00	

30.10 Tuberías cloacales-pluviales-ventilación - un -		
diam. 40 mm x 4 m	325,00	
diam. 50 mm x 4 m	400,00	
diam. 63 mm x 4 m	670,00	
diam. 110 mm x 4 m	565,00	
diam. 160 mm x 4 m	1.410,00	

30.11 Bujes de reduccion - un -		
diam. 63 x 40 mm - esp. 1,8 mm	35,00	
diam. 110 x 40 mm - esp.1,8 y 2,7 mm	78,00	
diam. 110 x 63 mm - esp.1,8 y 2,7 mm	90,00	

30.12 Sifones - un -		

30.12.1 Tipo botella - un -		
sifon doble para cocina chicote	380,00	
sifon simple pvc sifolin	220,00	

33 Acondicionadores de Aire - un -	
Split F/C 2200	23.990,00
Split F/C 3000	26.770,00
Split F/C 4500	39.404,00
Split F/C 5500	47.702,00
Split F/C Piso Techo 9.000	88.275,00
Split F/C Piso Techo 15.000	98.199,00
Split F/C Piso Techo 18.000	105.000,00
34 Rejilla de ventilación	
Rejas de extracción con regulación 100% - m2 -	15.427,50
Rejas de inyección aire dob. reflexión 100 %reg. - m2 -	15.427,50
Ventilador de extracción 2.100 m3 hs. - un -	12.700,00
35 Extractores para baños y cocinas	
Extractor cocina	5.076,45
Extractor baño	2.657,76
36 - Extractores Eólicos giratorios c/ colocación - un -	
Aluminio c/ doble rulemanes diam 400mm	7.629,00
Aluminio c/doble rulemanes diam 600 mm	9.202,00
37 - Piletas de Natación y accesorios	
37.1 Equipamientos - un -	
Limpiafondo cepillo 8 ruedas	980,00
Mango telescópico x 3,60 m	1.130,00
Skimmer boca chica	1.700,00
Skimmer boca grande	2.700,00
Cámara de fondo	600,00
Saca hojas con mango x 1,80 m	500,00
Manguera flotante x m x 1 1/2"	105,00
Toma de limpiafondo	140,00
Retornos orientales	110,00
37.2 Filtros y Bombas - un -	
Filtros arena hasta 40 m3	8.700,00
Filtros arena hasta 60 m3	11.400,00
bomba autocebante 1/2 hp con trampa de pelo	9.000,00
bomba autocebante 3/4 hp con trampa de pelo	9.400,00
37.3 Pisos atérmicos -antideslizantes - un -	
Borde 50x30	400,00
Losetas 50x50	330,00
37.4 Venecitas - ml -	
Dos colores - altura 15 cm	1300,00
38 - Calefacción	
38.1 Calefones - un -	
Calefón Gas de 14 lts.	5.932,08
Termotanque eléctrico de 55 lts.	5.253,20
Termotanque eléctrico 85 lts.	6.327,55
Termotanque eléctrico de 125 lts.	7.514,08
Calefón solar sin kit eléctrico 150 lts.	17.110,75
Calefón solar con kit eléctrico 150 lts.	20.373,16
Calefón solar con kit eléctrico 225 lts.	26.865,73
calefón solar con kit eléctrico 300 lts.	31.756,40
Calefón solar con kit eléctrico 375 lts.	35.974,40
38.2 Cocina a leña/ Salamandra - un -	
Salamandra 0,35x0,40x0,60m	4.272,00
salamandra de 0,50x0,30x0,55	1.872,00
39 -Pinturas y Accesorios	
39.1 Pinturas	
Fondo sintético blanco - 20 lts.	6.882,75
Esmalte convertidor-(antioxido triple acción) - 1 lt.	584,77
Acrílico interior - 10 lts.	3.170,89
Acrílico interior - 20 lts.	6.073,72
Acrílico exterior - 10 lts.	3.045,31
Acrílico exterior - 20 lts.	5.862,41
convertidor de óxido - 1 lt.	550,95
Convertidor de óxido - 4 lts.	2.006,86
latex p/cielorrasos int. Blanco - 20 lts.	3.805,00
Latex p/cielorrasos ext. Blanco - 20 lts.	3.804,95
Esmalte sintético - 1 lt.	442,63
Impermeabilizante acrílico transparente - 4 lts.	1.660,02
Enduido plástico al agua interior - 1 kgr.	222,24
Enduido plástico al agua interior - 10 kgr.	1.580,95
Enduido plástico al agua interior - 20 kgr.	2.845,75
Enduido plástico al agua exterior - 4 kgr.	790,05
Enduido plástico al agua exterior - 10 kgr..	2.055,16
Enduido plástico al agua exterior - 20 kgr..	3.560,34
Fijador concentrado antihongo - 4 lts.	577,04
Fijador concentrado antihongo - 10 lts.	1.123,55
Fijador concentrado antihongo - 20 lts.	2.184,19
Impermeable recubrimiento blanco/color - 10 lts.	3.411,18
Impermeable recubrimiento blanco/color - 20 lts.	6.853,77
Barniz marino con filtro solar - 4 lts.	1.964,72
Barniz marino con filtro solar - 20 lts.	8.841,15
Barniz satinado - 4 lts.	1.765,36
impregnante para maderas/ biocida - 1 lt.	567,53
Impregnante deek - 4 lts.	2.024,92
Impregnante c/ terminación - 4 lts.	1.995,40
Laca PU con filtro solar - 1 lt.	659,87
Aluminio - 1 lt.	537,34
39.2 Pinturas para Pisos	
Lacas p/pisos de madera PU. - 1 lt.	1.324,62
Plastificante pisos Deek - 1 lt.	1.181,89
P/ alizado de cem. Sintético p/ pisos - 1 lt.	437,45
Caucho para pisos - 1 lt.	498,85
Padle/ tennis - 1 lt.	362,25
Epoxi pisos (alto sólido) Ay B dos litros - 2 lts.	1.690,50

39.3 Accesorios - un -	
Rodillo lana 220 mm	334,00
Pincel Nº 30	64,50
Pincel Nº 20	126,80
Pincel Nº 10	75,80
Aguarrás/ tiner	189,72
Acetate de lino	95,00
Pomo color para entonar latex 120cm3	98,98
Pomo color para entonar barnices y lacas 240cm3	262,00
Lija al agua nº 100	25,00
Lija al agua nº 150	25,00
Espátula Nº 60	115,00
viruta mediana (paquete)	110,00
40 - Decoración	
40.1 Tapizados - ml -	
Cuerinas ancho 1,40 mts.	350,00
Cueros ancho 1,40 m	1.600,00
jacquard / chenille / terciopelo	800,00
40.2 Mediasombra - ml -	
Media sombra negra 4 mts.ancho	210,00
Media sombra color 4 mts. Ancho	480,00
41 - Vidrios y Espejos	
41.1 Vidrios - m2 -	
Float transparente 3mm	490,00
Float transparente 4 mm	726,00
Float transparente Vidrio 5 mm	972,00
Float transparente Vidrio 6 mm	1.212,00
Float transparente Vidrio 10mm	1.992,00
Vidrio laminado con PVBh 3mm + 3mm (de seguridad)	2.298,00
Armado (de seguridad)	1.806,00
Templado (de seguridad)	3.795,00
Puerta templada completa c/freno hidr. Y manijon L - 2,15 x 0,90	20.880,00
41.2 Espejos - m2 -	
Incoloro de 4mm	1.255,00
Color de 4mm - m2 - bronce	1.630,00
42 - Gastos de Oficina	
Ploteo papel bond 91,6 cm ancho 90 gr. MI	195,00
Ploteo papel bond 1,07 cm ancho 90 gr. MI	278,40
43 - Parquizaciones	
Lapacho	300,00
Chivato	300,00
Palmito	750,00
44 - Alquiler de camionetas	
por dia desde	5.500,00
por un mes - día - desde	55.900,00

Marmolería **Veneciana** MARMOL Y GRANITOS NACIONALES E IMPORTADOS

MESADAS DE COCINAS Y BAÑOS
REVESTIMIENTOS - FRENTE
ESCALERAS - TUMBAS
Y TODO TRABAJO DEL RAMO

Av. Uruguay 5805 y Cmte. Espora - Tel: 0376 4452747 - Pdas. Mnes.

AUA SANITARIOS

REPUESTOS Y ACCESORIOS SANITARIOS

Rademacher 2704 (esquina Barrufaldi)
Cel. 03764-621170 Teléfono: 4428144

AV. LOS LIRIOS 126 Nº 10605 / ITAEMBÉ GUAZÚ / POSADAS
Tel. 3765-161213 / 3764-711222 / 3764-390390

CONSTRUMAT
TODO PARA LA CONSTRUCCIÓN

VENÍ A CONSTRUMAT
Abrimos las Puertas del corralón y ferretería más grande del Sur de la ciudad.



PROMO APERTURA

Carga Completa Arena \$2900

ADEMAS...

Bolsones de Arena y Piedra con el mejor precio de la ciudad!

Llama y consulta precios promocionales. Mejoramos Cualquier presupuesto!

Cemento/Plascticor/Cal/ Hidrófugo/Revoque fino, Revoque 3 en 1. Bloques Cerámicos de 8-10-12-18 Ladrillos prensados y comunes. Artículos Sanitarios – PVC PPN rosca y termofusión

Electricidad e iluminación. Pinturas, Baldosas exteriores, pisos y revestimientos.

CONSTRUMAT
TODO PARA LA CONSTRUCCION

Envíos a domicilio sin cargo. Llamanos y Paga en la comodidad de tu propia vivienda, comercio u obra en construcción. Efectivo y con Tarjeta débito y crédito.

DESCUENTO ESPECIALES PARA PROFESIONALES.

PROMO APERTURA

Carga Completa Piedra \$3800

PROMO APERTURA

Revestimiento Texturado por 40 Kg.

En polvo. Agregale agua, mezclalo y listo! Equivale a 2 baldes de texturado de cualquier marca Rinde 28m2. Varios Colores.

Oferta Apertura \$ 1950

Preciocosto+impuestos. Llamá y consultá.

ENTREVISTA AL PRESIDENTE DEL CAM ARQ. CARLOS BORIO



¿A raíz de la crisis económica, cómo ha variado el valor del m2 en Posadas?

En el caso de Misiones y particular en Posadas, tomando los valores de publicación local (revista "Cuadros de Costos") la variación interanual entre diciembre del 2017 y diciembre de 2018 ha superado al 50% de incremento. Por ejemplo en el caso del INDEC, para CABA y área metropolitana que publicó el periodo intermensual de marzo- octubre 2018, que evidencia un 35.5% de incremento, con lo que estaríamos hablando de incrementos similares.

¿Qué fue lo que ha impulsado ese incremento?

Hay que tener en cuenta que el alza responde a tres grandes ítems que se consideran en el costo de la construcción: Costos de los materiales, la mano de obra y los gastos generales. En promedio, los materiales- producto de la fuerte devaluación-, han sido los que más impulsaron ese incremento, en segundo lugar los gastos generales y en tercer lugar la mano de obra. Es importante tener en cuenta que la construcción tuvo una caída abrupta de 20.5% en diciembre, en el marco de una baja sostenida que tuvo durante el año pasado. Gran parte de esos resultados están asociados a la desinversión de la obra pública que es el gran motor de la construcción. En el caso de Posadas, se ha mantenido un ritmo todavía de la construcción, principalmente por la inversión privada.



¿Qué zonas de la ciudad han incrementado su valor?

Desde lo visible tradicionalmente, en toda ciudad las áreas con mayor disponibilidad de infraestructura, equipamientos y servicios son aquellas que tienen un mayor valor del m2. En Posadas microcentro y macrocentro han sido las áreas históricas de alto valor. A partir de las obras de reposición funcional y compensación de Yacyretá, avenida costanera, sistemas de accesos y puentes, la mayor accesibilidad metropolitana con el sistema integrado transporte, sin duda han creado nuevos corredores de alta visualización y demanda. Toda la zona costera se ha visto privilegiada por estas obras, y ha incrementado su valor notoriamente.

Se dicen que otras zonas también han incrementado el costo por m2...

Otro factor que ha incidido en el incremento de valor de nuevas áreas urbanas, es la expansión urbana "por saltos" como modelo de crecimiento para la vivienda social, un crecimiento importante, Villa Cabello en los '80, Itaembé Mini en los '90, y en este siglo XXI de Itaembé Guazú; este modelo genera procesos de valorización de las áreas intermedias vacías, que van comenzando a poblarse y consolidarse.

¿Han surgido nuevos tipos de construcciones?

Con la movilidad social, las nuevas situaciones de organización familiar los nuevos costos para acceder a vivienda propia, se ha evidenciado la aparición de nuevos prototipos. Ya no es tan común ver los departamentos con gran cantidad de ambientes, podemos decir que el de 4 dormitorios ha desaparecido y de 3 se encuentran, pero en menor proporción, ya que son desplazados por mono ambientes y dúplex, unidades de 1 y 2 dormitorios construidos para la renta

(...) También se debe a los precios de locación, la presencia de la actividad universitaria en la ciudad también incide en eso y se refleja en Villa Lanús o Villa Urquiza en la zona de la Universidad Católica de Santa Fe, ya que los estudiantes del interior deben solucionar su situación habitacional y generan demanda con precios accesibles.

¿De qué manera Misiones, puede mejorar su potencial turístico?

Misiones tiene la oportunidad de atender la demanda del Siglo XXI, entre las más fuertes se encuentran la de desigualdad social y todo lo relacionado con el cambio climático. (...) Un desarrollo fuertemente ambiental, orientado a la sustentabilidad tendría que ser la nueva agenda que se ocupe desde la arquitectura bioclimática -que incorpora criterios de sostenibilidad- al ordenamiento ambiental de los centros urbanos; ese debería ser un requisito fundamental. En segundo lugar no es posible incrementar el turismo si los sistemas de servicio e infraestructura (hotelería, gastronomía, conectividad, entre otros) no dan una respuesta eficiente y accesible al turista.

Otro potencial importante es la riqueza cultural de la región, tantos kilómetros de fronteras con Brasil y con Paraguay, más nuestra historia de inmigración; debería hacer que toda esta trama intercultural que hace a nuestra identidad; sea aprovechada por el turismo local y el internacional.

SIGUE EN PAGINA 42



**Colegio de Arquitectos
de la Provincia de Misiones**

SEDE CENTRAL: Av. Fco de Haro N° 2745
Posadas Misiones - CP N3300NMB
Tel-fax. 0376-4435310
info@arquitectosmisiones.org.ar

DISTRTO ZONAL CENTRO

12 DE Octubre 46 Oberá - Misiones
Tel-fax. 03755-405544
distritocentro@arquitectosmisiones.org.ar

Delegación Leandro N. Alem

San Martín N° 461
Leandro N. Alem - Misiones
CP 3315
Tel-fax. 03754-423194
del_alem@arquitectosmisiones.org.ar

DISTRTO ZONAL NORTE

Esperanza N° 125
Eldorado - Misiones - CP 3380
Tel-fax. 03751-423818
distritonorte@arquitectosmisiones.org.ar

Delegación Puerto Iguazú

Bernabé Méndez N° 24
Puerto Iguazú - Misiones
Tel-fax. 03757-423597
del_iguazu@arquitectosmisiones.org

www.arquitectosmisiones.org.ar

Nuevo espacio



Muebles
del Angel



Fábrica y diseño de interiores personalizados

Con el afán de seguir creciendo y mejorar nuestra atención a nuestros distinguidos clientes este año decidimos expandirnos a un nuevo espacio. Este **NUEVO LOCAL** está ubicado en Calle Colon 1446 casi Belgrano, contará con un formato para facilitar la experiencia del cliente

También sumamos al equipo profesionales orientados al diseño y a la fabricación de muebles a medida pero con una nueva visión de empresa.

Los invitamos que nos visiten y compartan con nosotros este crecimiento.

- Asistencia a arquitectos, empresas constructoras y diseñadores
- Relevamiento de obras
- Realización de proyecciones en 3d
- Fabricación e instalación

Contacto:

www.mueblesdelangel.com
ventas@mueblesdelangel.com
info@mueblesdelangel.com
Whatsapp: 0376-154643005
Dir: Colon 1446 (casi Belgrano)
Belgrano 1860 (casi Colon)

Visitanos a partir del
lunes 9 de Abril!!



Hoteles Edificios Contract Obras
Comercios Oficinas Hogares





Cámara Misionera de Empresas Constructoras y Afines

Bermúdez 1911 - CP 3300
Posadas Misiones Argentina
0376 4437996 - secrecameca@gmail.com



Avda Roque Perez 1615 1°B / 0376 4429533
e-mail: cicom@arnetbiz.com.ar

TODO PARA LA INDUSTRIA

- Artefactos de maniobra y de automatización.
- Cables subterráneos y preensamblados.
- Iluminación para construcción y alumbrado público.

y mucha más!

ELECTROLINEAS
MATERIALES ELÉCTRICOS

AV. CMTE. BUCHARDO 1929, POSADAS - MISIONES.

HORARIO DE ATENCIÓN
Lunes a Viernes: De 8:00 a 12:30 hs. y de 13:30 a 18:30 hs. / Sábados: De 8:00 a 12:30 hs.

TELÉFONOS
(0376) 445-1389 • (0376) 445-3734 • (0376) 445-4396

posadas@electrolineas.com.ar • Electro Líneas SRL



CONFIANZA | SEGURIDAD | RESPALDO

FUSIO GAS
TERMOFUSIÓN

AWADUCT
PERFECTO. ETERNO.

Hidro3

Los productos líderes en sistemas de entubamiento para agua, gas y sistemas cloacales con todo el respaldo, seriedad y confianza que te merecés.

Fusiogas

Fusiogas es el sistema de tubos y conexiones de polietileno con estructura metálica y uniones por termofusión desarrollado para conducir gas natural y gases licuados de petróleo en instalaciones internas de todo tipo de edificaciones. Todas las ventajas de la termofusión en gas, en diámetros de 20, 25, 32, 40, 50 y 63 mm.

Awaduct

Awaduct es mucho más que un sistema de desagüe cloacal y pluvial. Awaduct es tecnología, practicidad y seguridad. Awaduct es polipropileno. No se rompe. No se ablanda. No se quiebra. No se corroe. Awaduct es unión deslizante por O'Ring de doble labio alemán. No se pega ni se suelda. No pierde. Awaduct es perfecto. Eterno.

VER NOVEDADES

Hidro 3

Hidro 3 es un sistema sintético inalterable, especialmente desarrollado para conducir agua y otros fluidos, a temperaturas y presiones elevadas, sin corrosión, sin incrustaciones y en condiciones de máxima seguridad, higiene, economía y prolongada vida útil.

Brasil
CERÁMICAS

Hidro3
Termofusión



ACTIVIDADES DEL CPAIM

CONSEJO PROFESIONAL DE ARQUITECTURA E INGENIERIA DE MISIONES



1) LA CONTINGENCIA DE LA REPRESA DE MINERA VALE S.A. DE MINA GERAIS; BRASIL. -

Contrariamente a lo publicado en los medios resaltando el termino represa; el embalse o DIQUE de LODOS que se generan en los procesos mineros no se asemejan en lo absoluto a las característica constructivas de las Represas Hidroeléctrica; los diques de lodos que se construyen en los procesos mineros (con sus paredes en forma de taludes); tienen el principal objeto de filtrar las partículas disueltas en el agua utilizada para el procesamiento de las extracciones de minerales, generando por la característica constructiva la posibilidad del paso del agua, impidiendo el paso de las partículas sólidas que precipitan en la fuente generando lodos que a futuro pueden ser reprocesados. Los diques suelen construirse a partir de suelos naturales, de los materiales que se generan durante las actividades de extracción, e incluso con colas de depósitos preexistentes o los mismos que se están generando en las operaciones en curso. En estos últimos casos, se separan los materiales gruesos o arenosos de los fangosos, para emplear los primeros en la construcción de las paredes y verter los segundos dentro del depósito. En la concentración de minerales, especialmente en los metalíferos, las colas provienen de moler las rocas originales que los contienen y mezclar las partículas que se forman con agua y pequeñas cantidades de reactivos químicos que facilitan la liberación de los metales. A modo de ejemplo, una tonelada de mineral con 6 % de zinc y 3 % de plomo, al ser concentrado genera alrededor de 850 kilogramos de residuos sólidos y una cantidad equivalente de agua conteniendo cerca de un kilogramo de sustancias químicas residuales. Los diques suelen construirse a partir de suelos naturales, de los materiales que se generan durante las actividades de extracción, e incluso con colas de depósitos preexistentes o los mismos que se están generando en las operaciones en curso. En estos últimos casos, se separan los materiales gruesos o arenosos de los fangosos, para emplear los primeros en la construcción de las paredes y verter los segundos dentro del depósito. Fuente: Roberto Sarudiansky; LOS DIQUES DE COLAS. Centro de Estudios para la Sustentabilidad Instituto de Investigación e Ingeniería Ambiental Universidad Nacional de San Martín. -¿Cómo funciona el dique de colas de Minera Alumbrera? El dique de colas de Minera Alumbrera fue diseñado para dejar filtrar el agua y retener únicamente los sólidos llamados "colas", que están formadas por mineral molido sin valor económico. El agua que filtra por los drenajes es colectada (en una pileta) para ser reciclada, mientras los sólidos quedan en el dique. El agua recuperada se recicla hacia la planta concentradora y desde allí se reutiliza en el proceso productivo.

Fuente: <https://sialamineria.com/noticia/2402/como-funciona-el-dique-de-colas-de-minera-alumbrera>. En Minas Gerais, 19 mineras tienen represas con el método de alteamiento ascendente, el mismo de la mina Corriente del Frijol, en Brumadinho (MG), que se rompió hace poco más de una semana, y de Mariana (MG), en noviembre de 2015. Los datos fueron proporcionados a la Agencia Brasil por el Ministerio de Medio Ambiente y Desarrollo Sostenible (Semad). En la última semana, el órgano dio plazo de dos años para que todas esas estructuras sean descaracterizadas, es decir, dejen de funcionar para contención de rechazo y se destinen a otro fin. Publicado el 03/02/2019 - 18:04 Por Leo Rodrigues - Reportero Agencia Brasil. -El método de alteamiento ascendente ya está prohibido en otros países, como Chile y Perú. El decreto 46.993/2016, firmado por el entonces gobernador de Minas Gerais Fernando Pimentel, impidió la apertura de nuevos procesos de licenciamiento ambiental para la construcción o ampliación de represas que utilizaran el método. La medida fue adoptada en respuesta a la tragedia de Mariana, ocasionada por el rompimiento de una represa de la minería Samarco en 2015 (Samarco, BHP Billiton y Vale). Una de las principales causas de la tragedia de Mariana es la vigencia de un modelo de embalse que justamente está prohibido en otros países dado a su alto riesgo de operación. Conocido como embalse "montante", este modelo consiste en la ampliación de la barrera de contención a través de varios peldaños laterales, en los que se utiliza el propio desecho mineral como material de contención. En este caso, desgraciadamente, bastó con elegir un modelo más barato, pero excesivamente más riesgoso, privando al gobierno federal de activar la institucionalidad necesaria para fiscalizar los embalses en operación. En el 2014, el entonces Departamento Nacional de Producción Mineral, reemplazado por la Agencia Nacional de Minería en julio de 2017, había fiscalizado solamente 141 de los 602 embalses mineros del país. Fuente: <http://theglobalamericans.org/2017/10/cooptacion-del-estado-tragedias-ambientales-y-olvido-los-in-gredientes-de-la-mineria-en-brasil/> A lo explicado solo resta saber como se están haciendo los deberes en la Argentina y que normativas existen relacionada con construcciones similares, de ser necesario generar una actualización legislativa previniendo eventos a Futuro. Finalmente es de resaltar como se mencionó al principio, no existe ningún tipo de relación entre la contingencia ocurrida en Mina Gerais Brasil, con nada que se parezca a una Represa Hidroeléctrica, mas que el encabezado de las noticias, porque la características constructivas y funcionamiento no se asemejan en lo más mínimo, según se puede analizar de acuerdo a lo explicado.



Lic. Cecilio Alberto Forés: Especialista en Gestión de Producción y Ambiente (Facultad de Ingeniería de Oberá- UNaM- 780 hs con Acreditación CONEAU- Cat. "B" Res. 582/2012-). Licenciado en Higiene y Seguridad en el Trabajo (Facultad de Ingeniería Oberá- UNaM). Técnico Mecánico Electricista Nacional (Instituto Politécnico Beato Arnoldo Janssen). Master en Higiene y Seguridad en el Trabajo (Instituto Argentino de Seguridad). Consultor Independiente, Evaluación de Impacto Ambiental Reg. 42 Ministerio de Ecología y RNR. Productor Asesor de Seguros (Matr. Nac. SSN 59462) Patrimonial/ Vida/ ART.- Docente de Ergonomía Laboral - Facultad de Ingeniería de Oberá - UNaM. albertofores@gmail.com - Cel: 0376- 15-4690534

2) INTERACCIÓN SUELO ESTRUCTURA- CONSIDERACIONES SOBRE PARÁMETROS DE MATERIALES Y MODELOS DE CÁLCULO ADOPTADOS

Las fundaciones de estructuras en ingeniería a menudo implican el uso de más de un material. Cada material posee características mecánicas específicas; sin embargo, cuando están en contacto, el comportamiento del sistema compuesto está influenciado por la respuesta de cada material, así como por la interacción o acoplamiento entre los materiales. En el caso de fundaciones de obras edilicias, estribos de puente, muros de contención, etc., en general se trata del hormigón y el suelo, materiales que presentan un comportamiento tensión deformación muy distinto. En el caso del hormigón armado, se trata de un material compuesto elaborado por el hombre con diferentes niveles de control de calidad y comportamiento rígido. Por otro lado, los suelos son materiales heterogéneos, y en algunos casos particulares como los suelos Misioneros; originados por la descomposición de un material parental, el basalto, lo que implica que sus propiedades geomecánicas sean variables y producto del ambiente de formación. Por lo tanto, son altamente deformables, no elásticos y requieren de teorías de rotura específicas, siendo las más conocida en el medio, el Modelo de Mohr-Coulomb.

El procedimiento general de modelación de la interacción suelo estructura se basan en esquemas simplificados de barras-resortes (Figura 1). Uno de los métodos más conocidos consiste en modelar el suelo con resortes de rigidez constante. Winkler (1867) propone que la deflexión, en cualquier punto de la superficie del suelo de soporte, es linealmente proporcional a la presión de contacto en ese punto, e independiente de los esfuerzos de contacto en otros puntos. Por otro lado, se cuenta con códigos de elementos finitos donde se discretiza el problema en elementos pequeños (Figura 2), debiendo seleccionarse los modelos constitutivos y propiedades de cada uno de los materiales intervinientes en el análisis.

Quienes cuentan con algo de experiencia en el tema, indican que la dificultad siempre está en la correcta caracterización de los materiales, siendo en este caso el suelo el que presenta complicaciones en la adopción de los parámetros geomecánicos de referencia, atendiendo a que en muchos casos ni siquiera se cuenta con estudios de suelo.

Es aquí donde se debe poner especial énfasis en la necesidad de estudiar en cada proyecto el suelo del sitio, definiendo los estudios a requerir tanto de campo como de laboratorio, ajustando los mismos a las necesidades asociadas a la metodología de cálculo a emplear, dado que modelar por elementos finitos requiere de definiciones específicas de parámetros del suelo como por ejemplo el módulo elástico, los cuales no son necesarios cuando se plantean modelos simplificados como los de Winkler. Esto es en caso de no planificar adecuadamente los estudios de suelo, no tiene sentido hacer uso de software potentes de elementos finitos para el análisis de la interacción suelo estructura. Independientemente del modelo empleado, en todos los casos se requiere verificar o satisfacer: estados límites de rotura y estados límites de servicio.

Las condiciones de rotura implican el dimensionamiento de la estructura y de su contacto con el suelo, considerando la interacción a través de la adopción de una tensión admisible del suelo, la cual en el caso de análisis simplificados, se pretende no sea superada. Por otro lado, cuando se emplean modelos de elementos finitos, los mismos permiten evaluar la interacción verificando los niveles de plastificación del suelo, lo cual permite llevar a un estado más real de verificación la interacción entre elementos.

Los estados límites de servicio se relacionan directamente con las deformaciones compatibles de cada material, y en este caso posee un papel fundamental el modelo de análisis integral propuesto por el calculista, y la evaluación posterior de los resultados obtenidos en cuanto a deformaciones límites y diferenciales.

Sin lugar a dudas los avances tecnológicos implicaron una disminución en el tiempo de diseños de las estructuras. Hoy en día existen diferentes softwares comerciales y libres para el análisis estructural, con los cuales es posible simular los diferentes estados de sollicitación interviniente tanto en la estructura en general, como en cada elemento en particular, siendo la interacción suelo estructura un aspecto interesante de estudiar a los fines de optimizar los diseños estructurales.

Sin embargo, no se debe perder de vista que son desarrollos patentados en muchos casos "cajas negras" donde no tenemos un detalle de lo que hace el software, siendo el profesional quien debe tener precaución en el ingreso de los datos, la forma del trabajo y la evaluación de los resultados obtenidos. El desafío diario propuesto, es el de lograr que cada vez más profesionales del medio tomen conciencia de la necesidad demandada por los mismos software empleados, de realizar una adecuada caracterización de los materiales, dado que ya no alcanza con asumir parámetros estándares de tablas de empleo histórico (que funcionaban en los modelos simplificados de análisis), sino que el aprovechamiento del gran potencial que nos dan los software queda limitado cuando no se realizan los estudios adecuados de los materiales intervinientes en las modelaciones.

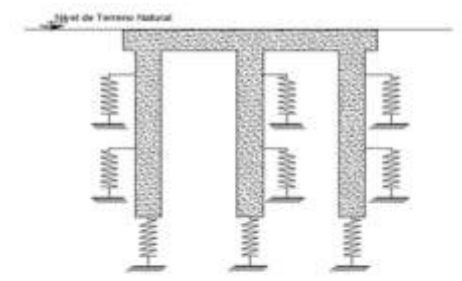


Figura 1 Modelo simplificado de interacción suelo estructura para pilotes con cabezal mediante resortes.

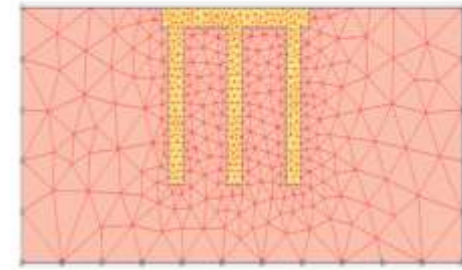


Figura 2 Modelo de elementos finitos con interacción suelo estructura para pilotes con cabezal.



Bogado Gustavo Orlando
Ingeniero Civil; MP 3315
Magister en Estructuras y Geotecnia (UNC)
Doctor en Ciencias de la Ingeniería (UNC).



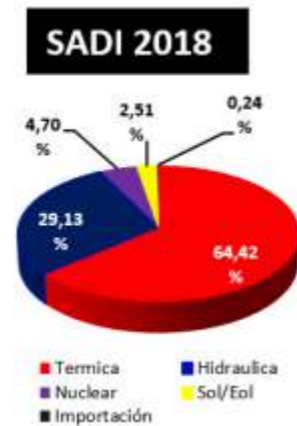
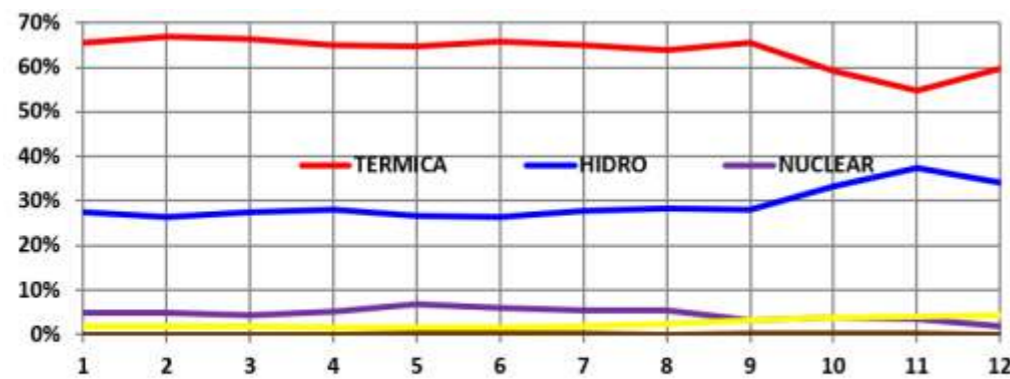
Pintos Nicolás Agustín
Ingeniero Civil; MP 2887
Grupo Consultor Mesopotámico.



Reinert Hugo Orlando
Ingeniero Civil; MP 2934
Magister en Estructuras y Geotecnia (UNC).

3) APORTE DE FUENTES ENERGÍA ELÉCTRICA: ARGENTINA Y MISIONES

SADI (Nacion) Sistema Argentino de Interconexion. año 2018.



Estos gráficos demuestran la gran dependencia que tiene la matriz energética nacional de la excesiva dependencia de la energía Térmica a base de Hidrocarburos (Gas Natural Licuado) que en su mayoría era en 2018 proveniente de importación.

Tasas de crecimiento Energía Operada 2018/2017	Nacion +0.21%
Potencia Max 2018/2017 :	Nacion +2.7%
Potencia Max 2019/2018:	Nacion - 0.79%
Tasas de crecimiento Energía Operada 10 ultimos años	Nacion +2.44% (2009 a 2018 10 años)
Potencia Max 10 ultimos años	Nacion +3.2%
Tasas de crecimiento Energía Operada 5 ultimos años	Nacion + 1.06% (2014 a 2018 5 años)
Potencia Max 5 ultimos años	Nacion +2.5%

MISIONES año 2018



Estos graficos demuestran la participacion masiva de energia Hidraulica fundamentalmente proveniente de la CH Yacyreta

Tasas de crecimiento Energía Operada 2018/2017 :	Misiones +2.81%
Potencia Max 2018/2017 :	Misiones -3.91
Potencia Max 2019/2018:	Misiones 10.24%
Tasas de crecimiento Energía Operada 10 ultimos años	Nacion +5.4% (2009 a 2018 10 años)
Potencia Max 10 ultimos años	Nacion +5.65%
Tasas de crecimiento Energía Operada 5 ultimos años	Nacion + 3.8% (2014 a 2018 5 años)
Potencia Max 5 ultimos años	Nacion +4.15%

Hay que destacar que la central Hidroeléctrica de Yacyreta tiene como pico máximo estadístico 2.600 MW de los cuales aproximadamente 150 MW toma Paraguay, (mientras sigamos en las condiciones establecidas a la fecha) el resto va hacia el NEA y muy poco al sur del país. El NEA tiene picos de potencia que superan los 2.000 MW con tasas de crecimiento importantes y entre ellas esta Misiones con tasas de crecimiento superiores a la Nación y mas elevadas que la media del NEA. Eso significa que Misiones y el NEA en los proximos años debiera tener otra fuente de energía de gran volumen para abastecer su demanda de energía eléctrica y por supuesto de origen renovable.

Fuentes: Secretaria de Estado de Energía de la Provincia de Misiones, Fundelec, Cammesa y Propias. Comisión de Política Energética, Planeamiento y Medio Ambiente del CPAIM

5) EJES DE LA GESTIÓN CPAIM 2018/2019

- 1) CUMPLIMIENTO DE LA LEY I-11 DE MATRICULACIÓN OBLIGATORIA A PROFESIONALES QUE LE INCUMBEN AL CONSEJO PROFESIONAL, TANTO SECTOR PUBLICO COMO EN EL PRIVADO.
- 2) VUELTA A LA REGULACIÓN DE HONORARIOS PROFESIONALES.
- 3) CONTINUAREMOS CON LA PREMISA DE SER LOS REFERENTES TÉCNICO DE LA PROVINCIA DE MISIONES, GENERANDO CURSOS, SEMINARIOS, APORTANDO PROYECTOS DE LEY, REGLAMENTACIÓN, ETC.

- 4) FORTALECIMIENTO DE LAS DELEGACIONES DEL CPAIM Y CREACIÓN DE NUEVAS DELEGACIONES.
- 5) RELACIONAMIENTO PERMANENTE CON LOS PODERES DEL ESTADO PROVINCIAL, MINISTERIOS, ENTES AUTÁRQUICO, MUNICIPALIDADES, ESCUELAS TÉCNICA, UNIVERSIDADES TANTO EN LA PROVINCIA COMO FUERA DE ELLA.
- 6) PARTICIPACIÓN EN LAS FEDERACIONES PROVINCIALES, NACIONALES E INTERNACIONALES
- 7) IMPLEMENTACIÓN DE UN SISTEMA DE AUTOGESTIÓN Y MEJORAMIENTO EN LA COMUNICACIÓN DE LA INSTITUCIÓN CON EL PROFESIONAL MATRICULADO.
- 8) JERARQUIZACIÓN DE LA PROFESIÓN
- 9) INVERSIONES EN EL PREDIO DEPORTIVO DEL CPAIM EN POSADAS INVERSIONES EDILICIAS DELEGACIÓN ZONA CENTRO

6) LAS INUNDACIONES, ¿SON O NO PREVISIBLES?

Al producirse una lluvia, una parte del agua precipitada quedará retenida en el follaje o en depresiones impermeables, otra parte infiltrará o se evaporará y lo que resta escurrirá. Entonces, el caudal del curso que drena esa cuenca se incrementará, lo que se reflejará en un aumento del nivel de sus aguas; es lo que se denomina una "creciente". Si el curso desborda, afectando propiedades y bienes, estaremos ante una "inundación". Cuando las consecuencias de la inundación son desastrosas es común que se la caracterice como imprevisible. Pero, ¿son realmente imprevisibles las inundaciones?

Otro enero con inundaciones El año pasado, concretamente el 20 de enero, tuvimos una emergencia en el Área Metropolitana del Gran Resistencia (conocida por la sigla AMGR) y una inundación dramática en la ciudad de Saénz Peña. Este año, de nuevo en enero, otra vez anegamientos, barrios enteros bajo agua en la zona metropolitana... Estas situaciones dramáticas deberían llamarnos a una reflexión muy profunda. En este sentido, la pregunta que muchos se hacen es la siguiente: ¿es posible prever las inundaciones dado el estado actual de la ciencia? Desde un punto de vista hidrológico, la respuesta es SÍ, por lo menos en lo referido a dónde se producirán, qué superficie afectarán y cuánto tiempo permanecerán las aguas. En principio, hay que entender que el drenaje pluvial urbano es, en última instancia, un problema de asignación de espacio: dónde almacenar al agua de lluvia antes de descargarla finalmente al río Negro, al río Arazá, o al río Paraná. El AMGR está situada dentro del valle de inundación del río Paraná, o sea en una zona de riesgo hídrico severo. La superficie urbanizada es de alrededor de 20.000 hectáreas, estando un tercio de ellas muy densamente urbanizadas, con un crecimiento de 2 hectáreas por semana. Su población supera las 400.000 personas. Su sistema de drenaje pluvial se caracteriza por una relativamente baja cobertura de la red de macrodrenaje, aspecto que se ve agravado por los siguientes condicionantes: las bajas pendientes del relieve (pocos cm por km); la existencia del sistema perimetral de defensas contra las crecidas de los ríos Paraná y Negro (motivo por el cual, en determinadas circunstancias, el drenaje de los excesos pluviales se debe realizar por bombeo); el grado de deterioro que presenta gran parte de la red de drenaje existente; el incremento permanente del área urbanizada; entre otros. El macrodrenaje pluvial está constituido por dos grandes sistemas, divididos por las vías del ferrocarril: - El sistema norte, que funciona con lagunas naturales (meandros abandonados del río Negro) que oficiaban de reservorios temporales, desde donde el agua es volcada al río Negro mediante bombeo y/o descargadores de fondo con compuertas. Las lagunas totalizan 30, con superficies que varían entre 5 y 70 hectáreas.- El sistema sur, que funciona en base a conductos enterrados y cunetas, que descargan a un canal principal (macrodrenaje) que sigue la traza de las avenidas Malvinas Argentinas-Soberanía Nacional, con una capacidad máxima de escurrimiento de 58.000 litros por segundo y que descarga al Reservorio Sur, donde se localiza una importante obra de control, con compuertas y bombas.

Mantenimiento: un eje central de gestión Con ese esquema de funcionamiento, un punto central es, entonces, el mantenimiento de la capacidad de almacenamiento de los reservorios, sobre la que conspira la generación permanente de sedimentos urbanos, que los colmatan y sobre los que se arraiga la vegetación acuática propia de nuestra zona. Por ello y para ello es necesario retirar esos sedimentos y plantas, usando dragas o excavadoras. Vale mencionar que cuanto mayor es la capacidad de almacenamiento, más eficiente será el bombeo. Cuando se pavimenta una calle, la impermeabilización resultante puede generar casi 1.000 litros de agua por cada cuadra y por cada milímetro de lluvia. Por ello, es enormemente importante mejorar la capacidad de almacenamiento de los reservorios urbanos en consonancia con los programas de pavimentación urbana, o bien adecuar su capacidad de bombeo. Y a propósito del bombeo, tener las estaciones de bombeo operativas al 100% de su capacidad es imperioso. Además, es imprescindible que su red de alimentación eléctrica sea exclusiva, sin otras conexiones que carguen las líneas. (No se puede pensar en grupos electrógenos, pues el gasoil necesario para moverlos tiene una duración limitada, porque sufre degradación por oxidación por contacto con el aire.). Otro punto importante es garantizar la capacidad de conducción de los canales del macrodrenaje, especialmente el de Av. Soberanía Nacional, el Canal 16 y el Quijano.

¿Y qué hacer, entonces? Ante el hecho consumado de una inundación catastrófica, es común que algunos traten de derivar el debate hacia el período de retorno (un indicador de la frecuencia con que se producen eventos de esa magnitud) asociado a la misma. Esta es una maniobra que quita la atención del foco principal del asunto. Cuando luego de producida una catástrofe hídrica se utiliza el argumento de que la lluvia fue imprevisible, esto es una verdad respecto a la lluvia, pero no lo es respecto a la inundación. A los ciudadanos comunes no nos interesa conocer la recurrencia exacta de una inundación, sino la posibilidad de su ocurrencia y, además, estar seguros de que se hizo todo lo humanamente posible para minimizar sus consecuencias. En síntesis, sea cual fuere el período de retorno de una inundación, siempre existirá algún grado de previsibilidad que permita tomar medidas de prevención oportunas. El sistema de defensas contra inundaciones del AMGR está preparado para soportar crecidas del río Paraná (que se pueden prever con muchos días de anticipación) y del río Negro, las que, en caso de ser potencialmente peligrosas, pueden ser derivadas hacia el cauce del río Salado (el chaqueño) a través de una obra de control ubicada en la localidad de Laguna Blanca, a unos 40km aguas arriba de Resistencia. Sin embargo, las compuertas de esa obra de control, que deberían estar, o bien abiertas en su totalidad, o bien cerradas completamente, presentan problemas, que deberían ser atendidos sin más demoras, pues un cierre parcial provoca que el agua pase con velocidades muy altas, potencialmente erosivas, y que podrían afectar la estabilidad de la obra. Respecto a las inundaciones que se generan en la propia ciudad como consecuencia de lluvias intensas, la Municipalidad de Resistencia aprobó hace ya más de quince años una Ordenanza, la 5403, que en su Anexo 3 regula la urbanización con el criterio de "impacto hidrológico cero", mediante el control de la impermeabilización. Esta Ordenanza se articula (o se articularía) muy bien con otro instrumento normativo y legal, como lo son las resoluciones de la Administración Provincial del Agua del Chaco, que regulan el uso del suelo en función del riesgo de inundación.

Un servicio público esencial ¿Somos conscientes que el drenaje pluvial urbano es un servicio público esencial para generar condiciones de habitabilidad y desarrollo humano, ambiental y económico de una ciudad? Las inundaciones urbanas son un problema que nos moja a todos, independientemente del color político, de la raza, de la religión. Además, el agua no respeta límites de tipo políticos entre municipios. Por eso, en el AMGR debemos comenzar a abordar este tema de manera, no solamente integral, sino también interjurisdiccional. Además, es imprescindible que exista un "ente regulador" de este servicio público tan sensible, que sea independiente de los vaivenes políticos, integrado por técnicos verdaderamente capacitados y seleccionados al efecto. El Profesor Pompêo, de la Universidad Federal de Santa Catarina - Brasil, escribió una vez que en las ciudades del Cono Sur de América nos acordamos del drenaje pluvial urbano cuando se prepara un plan de pavimentación de calles, durante las inundaciones provocadas por lluvias importantes y durante los días posteriores a esos eventos, donde se cruzan acusaciones y explicaciones/excusas. Pompêo concluye que, a diferencia de lo que nos enseñaron en la escuela, el ciclo del agua en nuestras ciudades se transformó en algo como: lluvia - inundación - desesperación - relajación - olvido..., y hasta la próxima gran lluvia. Para salir de esa suerte de trampa conceptual, es importante que se haga un análisis profundo de lo que nos sucedió con las lluvias intensas de este mes de enero (y de las de enero de un año atrás), no sólo de sus consecuencias, sino también de sus causas, y que como sociedad aprendamos "algo", para estar cada día mejor preparados. Vivir en una ciudad circundada de un cinturón de defensa contra inundaciones provocadas por los grandes ríos de la región implica manejar el drenaje pluvial interno siguiendo estrictamente las reglas de operación establecidas para sus reservorios y estaciones de compuertas/bombeo. No son admisibles, ni la discrecionalidad, ni la improvisación en ese manejo. No dejemos pasar esta gran oportunidad de poner, de una vez y para siempre, el caballo delante del carro.

Jorge V. Pilar - Carlos A. Depetris Director y Vicedirector del Dpto. de Hidráulica de la Fac. de Ingeniería de la UNNE



Estimado Colega es de interés de este Consejo Profesional su participación en las comisiones de trabajo y además solicitamos el aporte de artículos técnicos para esta revista, gracias.



Cómputo

y presupuesto de Vivienda familiar

Se computa una vivienda familiar, con materiales de buena calidad, cuya característica es una pared que se ubica en medianera y la lateral a ella, ubica toda la iluminación y ventilación a patio del terreno, consta de hall de ingreso, nodo distribuidor a sector social (living, comedor, baño social con sector servicios (cocina, cochera) y el sector privado en planta alta (2 dormitorios y baño). El proyecto está desarrollado en 2 plantas, cuya superficie cubierta es de 106,56m², Semi-cubierta de 8,76. SUP. TOTAL: 115,32 M²

Para el computo no se considera el terreno o cerco perimetral y exteriores semi-cubiertos.

Las características constructivas: Estructura de Hormigón Armado

(bases, fustes, encadenados inferiores, medios y superiores, columnas, vigas, losas de viguetas, dinteles y escaleras), calculada para un terreno de tierra colorada (coeficiente de suelo de 1,5 kg/cm²), mamposterías de ladrillo cerámico de 18 cm en exteriores y muro medianero, en interiores se utilizó ladrillo cerámico de 12 cm, revoques completos a la cal fina exterior y revoque completo a la cal fina interior, enlucidos al yeso interior, cielorraso aplicado sobre losa.

Cubierta de techo: estructura metálica c/ chapa galvanizada, aberturas de aluminio color de vidrio repartido con cortinas Black out, puerta exterior de acero inyectada, puertas interiores con marco de

PLANILLA DE COSTOS

Designación Item	Unidad	Cantidad	Calidad Total
Obrador	GL	1	105.000,00
Replanteo de Obra	GL	1	55.000,00
Excavaciones para mamp. De cimientos y bases	m3	18,06	23.985,20
Capa Aisladora Horizontal Doble	m2	22,95	7.344,00
Mamposterías de Ladrillos Huecos 18x18x25	m2	170,06	164.598,01
Mamposterías de Ladrillos Huecos 12x18x25	m2	19,65	15.692,18
Mampostería De Cimiento	m3	17,16	73.360,37
Hormigón Armado Para Bases	m3	3,6	33.953,68
Hormigón Armado Fustes Y Columnas	m3	2,43	37.463,01
Hormigón Armado Encadenados	m3	2,56	39.187,48
Hormigón Armado de Vigas	m3	5,12	109.664,76
Losa Viguetas	m2	53,85	51.952,33
Hormigón Armado Dinteles	m3	0,072	1.543,90
Hormigón Armado Escaleras	m3	1,2	26.308,39
Revoque Azotado impermeable interior	m2	149,8	17.264,00
Revoque Azotado impermeable exterior	m2	167,2	19.269,30
Revoque grueso interiores bajo revestimiento	m2	21,37	3.973,52
Revoque completo a la cal fina interior	m2	149,8	62.372,23
Revoque completo a la cal fina exterior	m2	167,2	114.369,48
Revoque cielorraso aplicado a la cal cielorras int.	m2	39,12	16.309,32
Cielorraso Placa Verde 12,5 mm Galeria	m2	8,68	10.877,78
Cielorraso Placa de Yeso normal 12,5 mm 2do piso	m2	48,18	47.601,84
Corniza de yeso 35mm x 35mm x 2 m	ml	82,84	3.562,12
Contrapiso Ripio Sucio s/ Terreno Natural 10 cm	m2	52,03	16.635,97
Contrapiso Ripio Sucio s/ losa 8cm	m2	45,9	13.330,51
Contrapiso armado s/ Terreno Natural (cochera / vereda)	m2	17,27	11.563,39
Carpeta de Nivelación b/cerámico	m2	90,11	28.159,01
Piso Porcelanato Esmaltado baños	m2	6,83	15.626,70
Piso Porcelanato Esmaltado cocina	m2	4,89	11.188,08
Piso Porcelanato Esmaltado PA	m2	38,04	87.033,62
Piso madera p living comedor	m2	31,76	52.953,96
Piso tipo vainilla antideslizante Vereda	m2	11,73	10.207,21
Piso Cerámico Exteriores	m2	15,35	17.966,41
Huellas de escalera en madera	m2	4,03	6.125,60
Zocalos madera	ml	16,61	5.003,43
Revestimiento Porcelanato cocina	m2	6,24	14.276,81
Revestimiento Baños	m2	7,51	17.182,50
Pintura Latex Exterior	m2	167,2	28.690,02
Pintura Latex Interior	m2	149,8	20.766,17
Pinura Cielorrasos Interior	m2	94,77	13.874,33
Pintura Cielorraso Exterior	m2	8,6	1.722,49

Designación Item	Unidad	Cantidad	Calidad Total
Estructura metálica para Cubierta de Techo, con			
Cubierta de Techo en Chapa Cincalun N°25	m2	57,89	233.007,00
Canaleta de Chapa Galvanizada N° 25	ml	18,20	14.672,00
Bajadas de Canaletas	ml	11,40	8.300,30
Fieltro Liviano de 50mm	m2	57,89	10.054,00
Aislacion Termica e Hidrofuga	m2	57,89	14.449,03
Placares y Vestidor	1	145.000	145.000,00
Aberturas Puertas exteriores acero inyectada			
ventanas aluminio color, vidrio repartido			
Puertas int. Marco de chapa y hojas en cedro			198.300,00
Cortinas Tipo Roller Black Out	1		47.056,00
Bajo mesada y alacena cocina	1	95.000	95.000,00
Mesada cocina granito travertino 2 cm	m2	0,96	21.500,00
Instalacion electrica: Cañeria y cableado para toma corriente y bocas de iluminacion instalacion de tablero y alimentacion domicial. 220 cañeria, cableado, telefonía y T.V. Colocacion de artefactos con tablero	1		290.486,60
Instalacion Sanitaria comprende materiales y Mano			
Instalacion completa de cañerías para desagües primarios con conexión a red.			
Ins. De una columna de descarga y ventilacion para baños en PA.			
Instalacion de desagües pluviales.			
Inst. completa de cañerías para agua fría y caliente. Incluye conexión para los distintos artefactos.			
Instalacion de 1 tanque de reserva incluida instalacion de cañerías para la alimentacion de red con colectores y bajadas respectivas de los distintos baños			
Instalacion completa de cañerías de gas para 2 tubos, conexiones para cocina y calefón, colocacion y regulacion de artefactos.	1		304.088,54
Artefactos sanitarios baño social, vanitory y grif.	1		55.000,00
Artef. Sanitarios baño general	1		
Bidet, inodoro, deposito, vanitory, grifería.	1		85.000,00
Grifería cocina	1		9.500,00

COSTO TOTAL \$ 2.944.372,56
COSTO X M2\$ 27.631,12

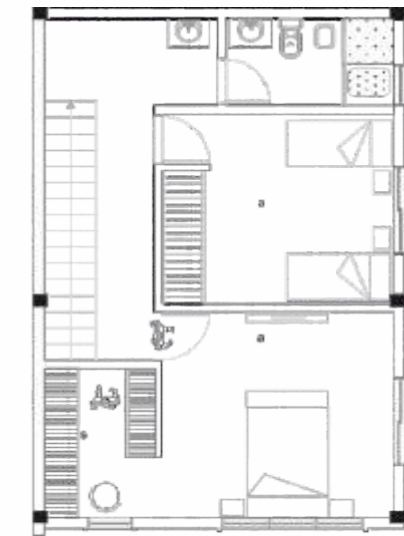
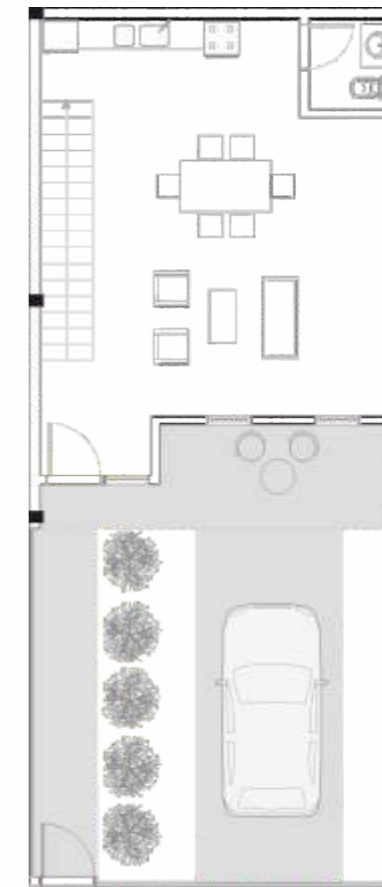
aluminio y hojas enchapadas en cedro.

Pisos y zócalos de porcelanato en interiores, revestimientos en porcelanato, pinturas interiores y exteriores al latex, placares completos en melamina de primera calidad, muebles de cocina bajo mesada y alacenas en melamina de primera calidad, mesada granito y bachas de acero.

El Dúplex cuenta con dos dormitorios en la planta alta y una planta baja de uso social y servicios.

Si se considera estimativamente un 15% de Gastos Generales. Un 10% de beneficios y un 21% de IVA (en algunos casos se toma 10,5 % para viviendas) **\$4.506,803,86**

EL m² tiene un valor de **\$ 42.293,58**



EDITORIAL

La presente edición de la revista "Cuadros de Precios y Costos" de la construcción corresponde al mes de marzo del año 2019. Se ha computado y presupuestado una vivienda en dos niveles, de 106,56m², (plano adjunto) cuyo costo por m² nos brinda un valor indicativo, ya que al mismo proyecto se lo puede presupuestar con materiales de mayor y de menor calidad y el costo por m² de ese modo varía.

A los fines de determinar el costo indicativo por m² en dicho computo, se han tomado los costos unitarios publicados en la presente edición. En el que se ha aplicado las últimas tabla salarial homologada con vigencia y retroactivas al 01 de noviembre del 2018 y el dólar oficial vigente en la semana que se ha solicitado los precios de materiales en el mercado local, a modo de referencia.

Se publica notas proporcionadas por el Consejo Profesional De Arquitectura e Ingeniería de la Provincia De Misiones, del Colegio de Arquitectos de la Provincia de Misiones y de Comercios locales.

Arq. Fernando Salerno Forés
Editor



CONSEJO PROFESIONAL DE ARQUITECTURA E INGENIERIA DE MISIONES

Sede Central Posadas Avda Francisco de Haro 2745 Tel 0376 - 4425 355 email cpaim@arnet.com.ar www.cpaim.com.ar

Zona Centro: Gdor. Barreyro 291 esq. Los Andes- 03755- 407412- 3360 - Oberá

Zona Norte: Av. San Martín Este 2928 Km. 10 - 03751- 426903- 3380- Eldorado

Sub Delegación San Pedro: Av. Rca. Argentina N° 646- 03751- 470862- 3364- San Pedro

Zona Alto Paraná Av. 9 de Julio 2388- 03743-421072- 3334 - Puerto Rico

Zona Puerto Iguazú Av. Mariano Moreno 16-03757-423548- 3370- Puerto Iguazú

Zona Alem- Av. Belgrano N° 395 1er piso tel 03754 423 595 CP 3315 Leandro N. Alem-Misiones

SILARQ
ARQUITECTURA
INMOBILIARIA

SILVANA QUINTANA / ARQUITECTA
@SILARQUESTUDIO
CEL 3764 866218
LÓPEZ TORRES 5467
SILARQUESTUDIO@GMAIL.COM



AEREO

FOTOGRAFÍAS Y VIDEOS AEREOS DE ALTA RESOLUCIÓN CON DRONE

ORTOMOSAICOS
Georeferenciados, 3cm por pixel.

SEGUIMIENTO DE OBRAS

PUBLICIDAD INMOBILIARIA

Tel. 3764-639161 aereo.posadas@gmail.com

Roberto Pavía
Ingeniero Construcciones
Mat. Prof. Nº 2590
Calle Japón N° 1609
Tel.: 376-457-6352
pavia.roberto@gmail.com

ejecución de obras civiles y de arquitectura
proyecto y cálculo de estructuras



CAJAS DE EMBUTIR OCTOGONAL

CAJAS DE EMBUTIR RECTANGULAR

Amplio show room
Asesoramiento profesional
Visitas a obras
Presupuesto - Mediciones

Canalizaciones y accesorios libres de halógenos.
Especialmente iniciados para ser utilizados en edificios de concurrencia masiva.

LA UNION
ELECTRICIDAD e ILUMINACIÓN

DIVISIÓN ILUMINACIÓN
Sumate a la evolución, sumate al cambio. Una nueva manera de iluminar

Av. Santa Catalina 3088 - Tel/Fax: 0376 4431616
www.electricidadlaunion.com.ar - launion@electricidadlaunion.com.ar

CONTINUA DE PAGINA 32

¿Cómo ve la situación de Posadas?

En el caso de Posadas, con todas las inversiones e intervenciones que se han hecho, se ha favorecido mucho la aparición de diversidad de servicios y de mejor calidad (...). Se ha consolidado como un centro de servicios al turista. Lo que se busca en esta materia, es incrementar el promedio de estadía de Posadas.

¿Cuál es el potencial inclusivo de la arquitectura en Misiones (Inclusión social)?

En esta cuestión el tema central es vivienda, sigue siendo un desafío para la provincia. La vivienda no es un hecho aislado y si vamos a hablar de inclusión debemos hablar de la matriz urbana. Creo que el ordenamiento urbano y territorial, tiene el gran desafío devolver mayor calidad de vida a nuestras ciudades. Se debe evitar la expansión indiscriminada, es necesario consolidar y densificar con límites sostenibles y acordes a nuestra idiosincrasia. La arquitectura en particular debe incorporar fuertemente el desafío de la sostenibilidad bioclimática con todas sus variables, cubiertas verdes, fachadas verdes reaprovechamiento de agua de lluvia, sistemas energéticos alternativos etc. (ej. biogás). Debemos desarrollar todo aquello que puede proveerse con energía alternativa y al menos suplir parte de los servicios tradicionales. Esa modificación de la concepción de la vivienda traerá como resultado una mayor calidad de vida y mayor economía urbana.

¿De qué manera la arquitectura contribuye al potencial económico de una ciudad?

Hay que entender que el diseño es un valor agregado, el mundo desarrollado consume diseño y no concibe aquello que no reúne condiciones funcionales, tecnológicas, de presencia estética y resolución satisfactoria. Es necesario incorporar el diseño a las cadenas de producción. Misiones se define como provincia forestal, deberíamos estar exportando kits de vivienda de calidad, digo la madera industrializada en componentes que posibiliten la apertura a diseño novedoso. Deberíamos estar exportando los mejores kits del armado de muebles. Hoy en el mundo el diseño está incluido como un valor agregado a la cadena productiva. El bambú, incipiente aún, constituye un nuevo desafío que estará atravesado por el diseño. Debemos generar una marca distintiva para el mercado interno y la exportación (...) marcar esa identidad local que permita ser valorada a nivel global

En el actual contexto económico de la nación, ¿qué obras deberían priorizarse?

En la mayoría de los centros urbanos hay una fuerte demanda de obras básicas, de saneamiento, de sistemas de agua potables, redes cloacales, de energía básica. La red de gas, (gasoducto NEA) que en este momento ha salido de la agenda nacional para Misiones y Corrientes; debería volver a instalarse porque sería justicia para nuestro desarrollo económico y provincial. Complementariamente a ello debería pensarse en inversión en equipamiento social y comunitario. Inversión en deportes y salud, educación, propiciando una mayor accesibilidad y equidad social, que son pilares básicos y fundamentales.

Colegio de Arquitectos de la Provincia de Misiones



SIMSA
ESPECIALISTAS EN CLIMATIZACIÓN

- Climatización central
- Equipos frío-calor
- Instalación y service
- Splits



AIRE ACONDICIONADO Y CALEFACCIÓN POR EXPERTOS

Así se ven nuestras obras

Av. San Martín 3642 - CP 3300 - Tel: 0376 4476767
misiones@simsaclima.com.ar - www.simsaclima.com.ar



Color del año Alba 2019

Descubre la fuente de inspiración del Crème Brûlée, el Color del año Alba 2019, y cómo puede transformar el ambiente de tu hogar.



SUPERFICIES
Paredes interiores de yeso, revestido, ladrillo

APLICACIÓN
A pincel, rodillo o soplete.

- 3X MÁS RESISTENTE
- REPELE LÍQUIDOS
- NO DEJA ALREDEDA
- ANTIMANCHAS
- TECNOLOGÍA ULTRA RESIST