

# Cuadros de precios y costos

La publicación mensual del constructor misionero

# Nº 121

Año XIII, Nº 121, Noviembre de 2018

PRIMER CONGRESO

## VIVIR LA CIUDAD

PATRIMONIO, DIVERSIDAD CULTURAL E IDENTIDAD  
EN LA CIUDAD CONTEMPORÁNEA



Colegio de Arquitectos  
de la Provincia  
de Misiones



DIRECCIÓN GENERAL  
DE PATRIMONIO CULTURAL  
MUSEOS



MINISTERIO DE CULTURA,  
EDUCACIÓN CIENCIA Y  
TECNOLOGÍA



Colegio  
de Arquitectos  
de la Provincia  
de Misiones

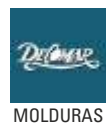


CONSEJO  
PROFESIONAL  
DE ARQUITECTURA  
E INGENIERÍA  
DE LA PROVINCIA  
DE MISIONES



**DURLOCK**

IMPERMEABILIZANTE - ADITIVOS PARA HORMIGÓN  
SELLADORES - MORTEROS



Esmalte al Agua

Pinta tu habitación de día, respirá tranquilo de noche.



**Airblock**  
HORMIGÓN CUBADO EN ALFODCLAVE



VENTAJAS Y CARACTERISTICAS  
EN CONSTRUCCIÓN DE UN M<sup>2</sup> SOBRE  
LA CONSTRUCCIÓN TRADICIONAL

Airblock & PAREXKLAUKOL



**NUEVO**  
**Klaukol**  
**Rapibrick**

Levantá paredes  
hasta 4 veces más rápido



AHORA  
EL MORTERO  
SE APLICA ASI



SISTEMA TRADICIONAL



"Servicio de Laboratorio"



IRAM certifica que:  
**HORMIGONERA EL NOCHERO S.A.**

posee un Sistema de Gestión de la Calidad que cumple con los requisitos de norma:

**IRAM - ISO 9001:2008**

Elaboración de hormigón, asesoramiento técnico, transporte y entrega en obra en la Provincia de Misiones.



GESTIÓN DE LA CALIDAD





LOSA HUECA

SERVICIO DE BOMBEO

VIGUETAS PRETENSADAS

VENTA DE HORMIGÓN ELABORADO

POSTES DE HORMIGÓN

TUBOS DE HORMIGÓN

NAVES INDUSTRIALES



“Cada obra terminada es un orgullo  
Cada nuevo proyecto un compromiso”

VENTA Y ASESORAMIENTO TÉCNICO

(0376) 4441113 int 116  
Nemesio Parma, Lote 9

ADMINISTRACIÓN

(0376) 4441113 Av. Santa Catalina 2805  
hormicon@hormiconsrl.com.ar



Av. Uruguay 4771 - Pdas. Mnes.  
Tel/Fax (0376) 4456561 - 4457491  
carenagraciela@arnebiz.com.ar  
gracielaarena@gmail.com

**FIBRO-PLASTICA**  
POSADAS



CERAMICAS - SANITARIOS - GRIFERIAS - BOTIQUINES - REVESTIMIENTOS  
BRONCERIA - CAÑOS - VANITORIS - TANQUES - GAS - CLOACA - AGUA

**POSADAS**  
ABERTURAS



Puertas y ventanas de madera  
Chapa y Aluminio - Portones y Puertas  
Corredizos - Levadizos y Plegadizos  
Placas y Aireadores



Av. Uruguay 4785 - Posadas Mnes.  
Tel.: 0376 4456400 - 4456700

**Belloni**  
CARTELES  
& PUBLICIDAD

**CORPOREOS GRAN FORMATO**  
CHAPA - ACERO - MADERA - CHAPA Y LONA - CON ILUMINACIÓN LED



**FÁBRICA DE CARTELES**

GIGANTOGRAFÍAS - STANDS - TOLDOS - CARTELES FRONT Y BACKLIGHTS - PUBLICIDAD EN PANTALLAS LED - GRÁFICA EN VIDRIERAS - MARQUESINAS

AV. LAVALLE 1472 - TEL 376 443 8361 - BELLONICARTELES@GMAIL.COM



# Análisis de costos unitarios



Los Costos publicados son indicativos, dado que en cada rubro se puede tomar como base, precios de materiales de mayor o menor calidad. Con los mismos se pueden desarrollar presupuestos estimativos Los precios se expresan en Pesos, desglosando materiales sin IVA y Mano de Obra, la cual incluye Cargas Sociales, Presentismo y para el Monto Total no se consideraron Gastos Generales, Beneficios, IVA e Ingresos Brutos.

1 Excavaciones	5 Hormigón armado	9 Contrapisos	13 Zócalos
2 Cimientos de hormigón	6 Cubierta de techos	10 Pisos	14 Revestimientos
3 Aislaciones	7 Revoques	11 Escalones y umbrales	15 Pinturas
4 Mamposterías	8 Cielorrasos	12 Cordones	16 Tabique de Yeso

## 1- Excavaciones

1.1 Excavación de zanjas p/cimientos m3		
Material	Mano de obra	Total
		665,04

1.2 Excavación de zanjas p/bases y pozos m3		
Material	Mano de obra	Total
		1134,48

1.3 Terraplenamiento m3		
Material	Mano de obra	Total
		420,54

1.4 Desmonte m3		
Material	Mano de obra	Total
		596,58

## 2- Cimientos de hormigón

2.1 Cimiento de piedra en bruto m3		
Material	Mano de obra	Total
1263,21	1966,13	3229,34

2.2 Cimiento de ladrillos comunes m3		
Material	Mano de obra	Total
2017,88	1987,53	4005,41

## 3- Aislaciones

3.1 Capa aisladora horiz.de concreto m2		
Material	Mano de obra	Total
93,58	45,24	138,82

3.2 Capa aisladora vert.de concreto m2		
Material	Mano de obra	Total
214,72	402,62	617,35

## 4- Mamposterías

4.1 De ladrillos comunes m3		
Material	Mano de obra	Total
2036,49	2703,91	4740,4

4.2 De ladrillos comunes a la vista m3		
Material	Mano de obra	Total
2436,49	3322,49	5758,98

4.3 De ladrillos prensados a la vista m3		
Material	Mano de obra	Total
3636,49	3322,49	6958,98

4.4 De ladrillos comunes panderete/ canto m2		
Material	Mano de obra	Total
123,94	303,97	427,91

4.5 De ladrillos cerámicos huecos 8 cm m2		
Material	Mano de obra	Total
163,18	323,53	486,71

4.6 De ladrillos cerámicos huecos 12 cm m2		
Material	Mano de obra	Total
217,00	492,05	709,05

4.7 De ladrillos cerámicos huecos 18 cm m2		
Material	Mano de obra	Total
299,83	565,28	865,11

4.8 De bloques de hormigón 20x20x40 m2		
Material	Mano de obra	Total
348,99	387,53	736,52

4.9 De piedra en bruto m3		
Material	Mano de obra	Total
1267,75	4551,35	5819,1

## 5- Hormigón armado

5.1 Banquina		
Material	Mano de obra	Total
4571,36	1322,74	5894,1

5.2 Para bases		
Material	Mano de obra	Total
4805,03	3642,79	8447,82

5.3 Para fustes y columnas		
Material	Mano de obra	Total
7172,71	6671,88	13844,59

5.4 Para losas		
Material	Mano de obra	Total
7005,88	7976,52	14982,4

5.5 Para losas nervuradas		
Material	Mano de obra	Total
7005,88	8355,12	15361,00

5.6 Para vigas		
Material	Mano de obra	Total
8091,48	11019,29	19110,77

5.7 Para dinteles		
Material	Mano de obra	Total
6003,79	12832,49	18836,28

5.8 Para tabiques		
Material	Mano de obra	Total
6505,33	11821,5	18326,83

5.9 Para escaleras		
Material	Mano de obra	Total
5681,20	13527,47	19208,67

5.10 Para encadenados		
Material	Mano de obra	Total
5263,46	8221,25	13484,71

5.11 Para barandas		
Material	Mano de obra	Total

Material	Mano de obra	Total
5330,75	12122,2	17452,95

5.12 Para graderías		
Material	Mano de obra	Total
8050,46	14391,95	22442,41

5.13 Para dados		
Material	Mano de obra	Total
6131,62	7717,23	13848,85

5.14 Para tanque rectangular		
Material	Mano de obra	Total
7451,13	12976,75	20427,88

5.15 Para tanque circular		
Material	Mano de obra	Total
10006,96	13009,35	23016,31

5.16 Losa con vigueta lad. armado 10 cm m2		
Material	Mano de obra	Total
500,44	337,77	838,21

5.17 Losa con vigueta lad.armado 12 cm m2		
Material	Mano de obra	Total
538,98	337,77	876,75

5.18 Tabique H°A° no portante 7 cm m2		
Material	Mano de obra	Total
380,75	1169,68	1550,43

5.19 Tabique H°A° portante 15 cm m2		
Material	Mano de obra	Total
924,55	1349,26	2273,82

## 6- Cubiertas de techos

6.1 Azotea completa m2		
Material	Mano de obra	Total
1045,78	726,22	1772,00

6.2 De tejas francesas (s/est.mad cep. vista) m2		
Material	Mano de obra	Total
1679,28	796,76	2476,05

6.3 De chapas onduladas galvanizadas m2		
Material	Mano de obra	Total
543,21	324,45	867,66

6.4 Tinglado - nave industrial -s/bases- luz 4m		
Material	Mano de obra	Total
		3503,74

## 7- Revoques

7.1 Azotado impermeable m2		
Material	Mano de obra	Total
20,94	77,32	98,27

7.2 Grueso para interiores m2		
Material	Mano de obra	Total
30,33	129,77	160,09

7.3 Grueso para exteriores m2		
Material	Mano de obra	Total

Material	Mano de obra	Total
58,51	156,13	214,64

7.4 Completo a la cal fina interior m2		
Material	Mano de obra	Total
43,62	272,86	316,48

7.5 Completo a la cal fina exterior m2		
Material	Mano de obra	Total
72,20	514,60	586,80

7.6 De cemento con hidrófugo m2		
Material	Mano de obra	Total
188,44	585,69	774,13

7.7 Enlucido a la cal m2		
Material	Mano de obra	Total
9,92	174,28	184,12

7.8 Toma de junta m2		
Material	Mano de obra	Total
9,31	392,18	401,49

7.9 Enlucido de yeso m2		
Material	Mano de obra	Total
38,7	118,21	156,91

7.10 Enlucido de yeso s/aplic. compl. a la cal m2		
Material	Mano de obra	Total
116,93	247,98	364,92

## 8- Cielorrasos

8.1 Cielorraso aplicado completo a la cal m2		
Material	Mano de obra	Total
43,62	314,27	357,90

8.2 Cielorraso aplicado terminado al yeso m2		
Material	Mano de obra	Total
52,87	269,31	322,19

8.3 Armazón p/cielorr. Ind. c/estruct. Madera m2		
Material	Mano de obra	Total
176,35	367,97	544,32

8.4 Armazón p/cielorr. Indep. c/estr. Metálica m2		
Material	Mano de obra	Total
546,54	356,41	902,96

8.5 Cielorraso madera mach. pino 1/2x4" m2		
Material	Mano de obra	Total
263,20	391,07	654,28

8.6 Cielorraso madera mach. pino 3/4x4" m2		
Material	Mano de obra	Total
347,20	391,07	738,28

8.7 Cielorraso placa de yeso m2		
Material	Mano de obra	Total
		725

## 9- Contrapisos

9.1 Hormigón ripio sucio s/ter. nat. 10 cm m2		
Material	Mano de obra	Total
132,24	147,55	279,80

9.2 Hormigón ripio sucio s/losa 8 cm m2		
Material	Mano de obra	Total
105,91	147,55	253,46

9.3 Hormigón ripio sucio armado 12 cm m2		
Material	Mano de obra	Total
376,70	213,32	590,03

9.4 Carpeta de cemento alisado b/baldosa m2		
Material	Mano de obra	Total
92,05	175,97	268,03

## 10- Pisos

10.1 De cemento alisado m2		
Material	Mano de obra	Total
100,77	197,31	298,08

10.2 De mosaicos graníticos m2		
Material	Mano de obra	Total

Material	Mano de obra	Total
704,12	358,19	1062,31

10.3 De mosaicos calcáreos m2		
Material	Mano de obra	Total
441,62	358,19	799,81

10.4 De cerámicos esmaltado c/junta tomada m2		
Material	Mano de obra	Total
472,93	584,84	1057,77

10.5 De ladrillos comunes de plano m2		
Material	Mano de obra	Total
179,12	282,64	461,76

10.6 De losetas de cemento m2		
Material	Mano de obra	Total
509,87	358,19	868,06

10.7 De mosaicos calcáreos tipo vainilla m2		
Material	Mano de obra	Total
441,62	358,19	799,81

10.8 De lajas irregulares m2		
Material	Mano de obra	Total
832,36	318,21	1150,58

10.9 Parquet bastón roto s/manto de concr. m2		
Material	Mano de obra	Total
939,87	394,62	1334,49

10.10 Pavimento de H°A° (esp.10 cm) m2		
Material	Mano de obra	Total
344,68	311,12	655,80

10.11 Pavimento de bloques articulados m2		
Material	Mano de obra	Total
942,23	331,54	1273,77

10.12 De Porcelanato		
Material	Mano de obra	Total
1382,5	584,84	1967,34

## 11- Escalones y umbrales

11.1 De cemento alisado m2		
Material	Mano de obra	Total
120,52	651,46	771,98

11.2 De ladrillos prensados m2		
Material	Mano de obra	Total
599,6	1034,59	1634,19

11.3 Esc.y contraesc. De mármol 2 cm esp. m2		
Material	Mano de obra	Total
12908,96	880,80	13789,77

11.4 Esc. Y contraesc. De granito 2 cm esp. m2		
Material	Mano de obra	Total
8558,96	880,80	9439,77

## 12- Cordones



# LÍNEA OPTIMA

ACERO | CALIDAD MASTER

ABERTURAS ARGENTINAS

PUERTAS DE EXTERIOR Y PORTONES

## ♦ CARACTERÍSTICAS

### HOJAS

- Diseño estampado en una sola pieza en acero.
- Hoja doble contacto inyectada con espuma de poliuretano.
- Modelos vidriados 2702, 2736, 2747 y 2767, con contravidrio de aluminio, sin postigo.
- Modelos 2700, 2709, 2767 y 2783 con barral de acero inoxidable de 400mm.
- Modelos 2709 y 2783 con apliques de aluminio solo en la cara exterior.

### MARCOS

- De acero, calibre nº 22.
- Terminación con pintura horneada.
- Los encastres están retueltos exteriormente a 90°.

### HERRAJES Y ACCESORIOS

- Cerradura de seguridad con sistema de fijación que permite su reemplazo fácilmente.
- Bisagra tipo ficha encastrada y soldada en marco y en hoja.
- Pasador embutido de acero en puerta doble.

NOTA: Los modelos no incluyen vidrios, manijón ni mirador óptico.



# ABERTURAS ARGENTINAS

Av. Uruguay 4292 - Posadas, Misiones  
info@aberturasargentinas.com

(0376) 4597400 / 4453546

Whatsapp 376 - 4299209



# EL MORO

CUARENTA AÑOS

TRAYECTORIA  
CALIDAD  
DISEÑO  
VANGUARDIA

HERRAJES PARA OBRAS Y MUEBLES

San Lorenzo 2543/5  
(0376) 4422458 / 4437642

Av. Rademacher 5229  
(0376) 4456200 / 4456300

info@elmosrosrl.com.ar  
www.elmosrosrl.com.ar  
facebook.com/elmosrosrl

Whatsapp  
376 - 4363957

# INARCEL

PROYECTOS Y SERVICIOS

Grupo FAVAREAU



Av. Roque Pérez N° 2048 - Tel 0376 4429444  
inarcel@grupofavareau.com.ar - www.grupofavareau.com.ar

# CENTROLUZ

ILUMINACION Y DECO HOGAR

Grupo FAVAREAU

DIVISIÓN iluminación



Av. Roque Pérez N° 2048 - Tel 0376 4429444  
centroluz@grupofavareau.com.ar - www.grupofavareau.com.ar



# KÄRCHER

makes a difference  
**Expertos en Limpieza**



- Hidrolavadoras Industriales
- Aspiradoras
- Fregadoras de piso eléctricas
- Barredoras

Ud. tiene una tarea. Nosotros la solución

ferreteria industrial  
**aguilar** Su Ferretero Amigo.  
Avda. Uruguay 4852 - Tel. (0376) 4456333  
Tel/Fax: (0376) 4457174 - Posadas - Misiones

## Placa Norte S.R.L.

La línea más completa de insumos para la industria del mueble



- |             |                         |
|-------------|-------------------------|
| Aglomerados | Herrajes                |
| Fibrofacil  | Tornillos               |
| Melaminas   | Adhesivos               |
| Fenólicos   | Herramientas            |
| Chapadur    | Lacas y Barnices        |
| Decoplas    | Accesorios para muebles |

CORTES A MEDIDAS - Pegados de cantos  
ENVIOS A DOMICILIO  
Tel 03764592229  
Tel/fax 0376 4593133

Av San Martín 4482 esq. Cerro Cora  
Pdas. Mnes. E-mail placanorte@gmail.com

## AlquiMAC

REPARACION Y ALQUILER DE HERRAMIENTAS

### ALQUILER

- Andamios / tablonos / ruedas.
- Balancín o andamios colgantes.
- Pisonos (Vibrocompactador)
- Martillos demoledores (de 10,15, 20 y 30kg)
- Aserradora de juntas
- Vibrador de hormigón (monofásico y a explosión)
- Escaleras tipo pintor y aluminio extensibles.



### REPARACIÓN

- Hormigonera de Volteos grandes y chicas
- Vibropisonos- Grupo Electrónico
- Compresores- Motores eléctricos
- Todo tipo de motores a explosión en gral
- Mantenimiento de Equipos
- Ventas de Repuestos originales de todas las marcas.



Cel. (0376) 154621840  
alquimacsrl@gmail.com

**Ing. Lazarte Construcciones SRL**

Bermúdez 1848 - Tel/fax: 0376 - 4424251 - 4437787 - 154690306  
blanginolazarte@gmail.com - 3300 - Posadas - Misiones

**VILLALONGA**  
VIVIENDAS INDUSTRIALIZADAS

Hace **realidad** SU **sueño**

- Sistema Llave en mano
- Diseños adaptados a su necesidad
- 90 días su sueño Cumplido

Premio **Mejor Stand** Feria Forestal 2018

Ruta 12 km 11 1/2 Frente a la Saladita de Garupá  
Cel: (0376) 154679670 (0376) 154691633  
villalongaindustrial@hotmail.com www.villalongaindustrial.com.ar villalongaindustrial

**LEGALES MARTINEZ**  
PEDRO ADRIÁN MARTÍNEZ  
ABOGADO

EMPRESAS CONSTRUCTORAS  
REDACCIÓN DE CONTRATOS COMPLEJOS  
DERECHO LABORAL PATRONAL

CEL. 0376 154544796  
Coronel Álvarez 1533 / Posadas Misiones

## Arq. ROBERTO ADRIÁN MARTÍNEZ

Alquiler de BOB CAT con pala, retro, martillo y trompo oruga con mecha y compresor

Coronel Álvarez 1525 - Tel 0376 - 4431250  
Cel 154607719 - Posadas Misiones

VENTA DE ARENA Y PIEDRA, CON ENTREGA A DOMICILIO "SERIEDAD"



## Topografía y Catastro

Servicios en Agrimensura

### Topografía

- Proyecto de obra nueva
- Cálculo y replanteo de obra
- Seguimiento de obra
- Nivelaciones de Precisión
- Curvas de Nivel
- Determinación de Cuencas
- Computos Volumétricos - MDT
- Certificación de Canteras

### Agrimensura Legal

- Mensuras Urbanas y Rurales
- Pericias
- Propiedad Horizontal
- Conjuntos Inmobiliarios
- Deslindes y Amojonamientos
- Georreferenciación de Objetos Territoriales
- Afectaciones parcelarias

cel.: (0376) 154-201224  
e-mail: agrimerrecar@yahoo.com.ar  
Av. Rademacher 3021 - Posadas (3300)

**MARIANO ERRECAR**  
AGRIMENSOR - PERITO S.T.J.  
MAT. N°183 - MAT. N°827



## ESTRUCTURAS

PATOLOGIA ESTRUCTURAL  
**CARLOS ALBERTO PERESSON**  
INGENIERO MP 1735

Cel.: 154764109



Tel. 0376 4403484  
info@arme-sa.com.ar  
www.arme-sa.com.ar



Perfil AU-450  
Conformado en obra

Los perfiles AU-450 grafados permiten cerramientos estancos con mínima pendiente, variedad de colores, de cualquier longitud y sin empalmes.



www.constructoraresek.com info@constructoraresek.com  
@constructoraresek +54(376)154639809



## LEGA

S.R.L.

Corte y Plegado de chapas

- Cálculo, Fabricación y Montaje de estructuras metálicas,
- Tinglados, Galpones, Techos y Aberturas metálicas.
- Patología estructural

Gdor Barreiro N° 3367 - Tel.: 0376 4429663  
E-mai: julioalutz@hotmail.com - Posadas Misiones

## PABLO MARTINEZ PIRES

INGENIERO CIVIL MP 1911

### ASESORAMIENTO ESTRUCTURAL

Calle San Martin n° 2029 of.B  
0376 - 154628800 / pmartinezpires@gmail.com



**medrArq**  
arquitectura & construcción

**TEL: 0376 442-9210**

CEL: 0376-4628397 Arq. Alejandro Bejuk  
CEL: 0376-4116864 Arq. Omar Capli

facebook/medrArq  
Av. Roca 406 - 1° piso casi Av. Costanera  
CP 3300 Posadas Misiones  
infomedrarq@gmail.com



**PEDRO JOSE FLEITAS**  
ARQUITECTO  
Mat.Prof. N° 2465  
Av. Aguado N° 5768 c / Av. Santa Cruz  
Tel. Cel.: 3764-640915  
arq.del.norte@hotmail.com

### ARQUITECTURA-CONSTRUCCIONES- MOVIMIENTO DE SUELO-PREMOLDEADOS- TEJIDOS DE ALAMBRE-SERVICIOS.

ALQUILER DE: CAMION VOLCADOR-RETROEXCAVADORA-  
MINICARGADORA CON BRAZO RETRO.  
(Venta de Arena, Piedra y Tierra.)




**PLACANORTE**  
AMOBLAMIENTOS

Lavalle 4147  
Posadas - Misiones

+54 376 442 7888  
placanortemuebles@gmail.com

## Protección pur-pir

Aislación Térmica - Acústica - Hidrófuga

RUTA 12 Km8 - PDAS MNES  
CEL 0376 154570052 / TEL.: 0376 4483055  
www.proteccionpur-pir.com / proteccionpurpir@gmail.com





### LA SOLUCION A PROBLEMAS DE TEMPERATURA TODO PARA LA AISLACION TERMICA

FABRICAMOS:

- FURGONES TERMICOS
- CAMARAS FRIGORIFICAS
- EXTRACTORES EOLICOS
- PANELES AISLANTES

COLOCAMOS:

- ASILACION TERMICA CON ESPUMA RIGIDA DE POLIURETANO EXPANDIDO
- CIELORRASO DE PVC Y REVESTIMIENTOS SANITARIOS
- EXTRACTORES EOLICOS / MEMBRANAS AISLANTES
- INYECCION EN PUERTAS CON ESPUMA RIGIDA DE POLIURETANO EXPANDIDO

COLOCACION DE ESPUMA RIGIDA DE POLIURETANO EXPANDIDO (POR DEBAJO DEL TECHO)



COLOCACION DE ESPUMA RIGIDA DE POLIURETANO EXPANDIDO (POR ENCIMA DEL TECHO)







**Roberto Pavía**  
 Ingeniero Construcciones  
 Mat. Prof. N°2590  
 Calle Japon N°1609  
 Tel.: 376-457-6352  
 pavía.roberto@gmail.com



ejecución de obras civiles y de arquitectura  
 proyecto y cálculo de estructuras



**FOTOGRAFÍAS Y VIDEOS AEROS DE ALTA RESOLUCIÓN CON DRONE**

**ORTOMOSAICOS**  
 Georeferenciados, 3cm por pixel.

**SEGUIMIENTO DE OBRAS**

**PUBLICIDAD INMOBILIARIA**

**AEREO**

Tel. 3764-639161 aereo.posadas@gmail.com

**Cámara de la Industria**  
**C.I.Co.M.**  
 de la Construcción de Misiones

Avda Roque Perez 1615 1°B / 0376 4429533  
 e-mail: cicom@arnetbiz.com.ar



**EMPRESA CONSTRUCTORA**  
**ABAMARTIN**  
*Siempre pensando en la calidad*

**Jujuy 490** **(03755) 42-3532**



# Listado de Precios de Materiales

**1 Elementos de seguridad e higiene y herramientas. 2 perforación y estudio de suelos. 3 ensayo de hormigón. 4 alquiler de equipos y movimientos de tierra. 5 Aceros. 6 Aridos. 7 Cales y Cementos. 8 Hormigón Elaborado. 9 Aditivos para Hormigones. 10 Aislaciones. 11 Juntas de Dilatación. 12 Mamposterías. 13 Prefabricados de Hormigón. 14 Cielorrasos y Tabiques. 15 Bloques para Losas. 16 Adhesivos. 17 Maderas. 18 Cubiertas de Techos. 19 Aberturas. 20 Cortinas de Enrollar/ Persianas. 21 Herrajes. 22 Pisos. 23 Zócalos. 24 Revestimientos. 25 Mármoles- Granitos- Piedras Naturales. 26 Molduras. 27 Instalaciones Contra Incendio. 28 Instalaciones Eléctricas. 29 Instalaciones de Gas. 30 Instalaciones Sanitarias. 31 Instalaciones Telefónicas. 32 Instalación Televisión. 33 Aire Acondicionado. 34 Rejillas de Ventilación. 35 Extractores para Baños y Cocinas. 36 Extractores Eólicos. 37 Piletas de Natación y Accesorios. 38 Calefacción. 39 Pinturas y Accesorios. 40 Decoración. 41 Vidrios y Espejos. 42 Gastos de oficina. 43 Parquizaciones. 44 Alquiler de camionetas.**

Los precios indicativos promedios publicados, fueron consultados del 22 al 26 de Octubre de 2018.  
 DÓLAR. COMPRA, 35,90. VENTA 37,70

## SUMARIO

**PAG 6** Costos unitarios.  
**PAG 8** Aberturas Alta calidad  
**PAG 17** Precios de Materiales, Sumario, UOCRA.  
**PAG 32** Colegio de Arquitectos - Actividades  
**PAG 36** CPAIM. Actividades  
**PAG 40** Cómputo y presupuesto de vivienda en dos plantas - Editorial

JORNALES DE SALARIOS BASICOS CON VIGENCIA A PARTIR DEL 01 DE SEPTIEMBRE DE 2018

Mes	Categoria	Zona "A"
		Salario Basico
sep-18	Oficial espec.	111,86
	Oficial	95,31
	Medio Oficial	87,88
	Ayudante	80,68
	Sereno	14.637,38

JORNALES DE SALARIOS BASICOS CON VIGENCIA A PARTIR DEL 01 DE NOVIEMBRE DEL 2018

Mes	Categoria	Zona "A"
		Salario Basico
nov-18	Oficial espec.	115,21
	Oficial	98,17
	Medio Oficial	90,51
	Ayudante	83,10
	Sereno	15.077,01

CONTACTOS: Celular: 0376154217242  
 E-mail: fersalfor@gmail.com

## 1-Elementos de seguridad e higiene y herramientas

### 1.1 seguridad e higiene

Cono de goma 75cm c/reflectivo	580,08
Cono flexible 75cm c/reflectivo	513,85
Red señalizacion naranja 1x50 mt.	866,80
Cola de amarre de 2mts. Regulable	1.220,05
Arnes 3m neon O4 completo dorsal/frontal	2.403,78
Cinta peligro x 200mts.	74,31
Cartel pvc corrugado 50x70cm.	83,49
Casco libus me class s/v amarillo	166,69
Arnes libus p/casco milenium	75,00
Anteojos libus eco line claro hc	89,00
Anteojos libus eco line gris hc	85,00
Capa pvc gaucho (m) amarillo	450,00
Guante descarnador c/hilo de kevlar	183,07
Botin base goma c/p.	1.397,55
Botin firestone	1.500,70
Pantalon grafa de trabajo	318,55
Pantalon pampero	526,13
Camisa grafa de trabajo	317,35
Camisa pampero	508,02
Guante latex negro	183,07
Guante descarnador 1ra. P/corto amarillo/gris	106,95
Protector auditivo	190,00
Protector auditivo quantum c/cordel	17,37
Bota escorpio c/l (40) negro	595,32
faja lumbar mustang t/m	315,52
Cinturon de sujecion cr12 c/elem. De amarre	1.992,15

### 1.2 Herramientas

Andamio metálico 2" - 3 mts	6.528,60
Balde albañil PVC común	57,62
3 Caballete metal 1,20 -2 mts	3.834,37
Cuchara albañil n° 8	384,58
Cuchara de albañil N° 8	150,51
ferrite negro x kg	159,89
martillo galponero N° 27	296,62
Maza octogonal x 1250 g	157,53
cepillo FPL rizado curvo C/PL	199,45
pala punta AC. Forjado	1.048,88
Pala ancha AC forjado	1.049,97
Pico c/cabo	1.149,71
Escaleras extensible aluminio 24 esc. 3,6 a 6,30 ml	9.135,65
Hacha forjada con cabo	1.209,07
Metro de madera doble	229,95
Nivel de aluminio 50 cm	390,07
Llana dentada 12 x 12 mm	229,75
Fratacho 12 x 35	182,35
Disco de corte 115 x 1,6	47,13
Carretilla x75 lts	1.631,16
carretilla x 100 lts	2.023,33
carretilla L 80	1.750,89
Hormigonera con motor 130 L	8.206,82
Hormigonera 155L 1 hp	12.256,90
Hormigonera 2hp trifac.	67.976,98
Hormigonera 2hp mofof.	69.798,47
Amoladora 9" 2.400 wat	8.898,87
Amoladora 9" 2.700 wat	10.381,96
Amoladora ang. 4,5" 1.100 wat	5.003,88
Amoladora ang. 4,1/2" 850 wat	3.521,30
Cortadora manual de cerámica 42 cm	6.058,98
Cortadora manual de cerámica 64 cm	9.443,46
Espátula 170 mm	164,85
Azada con mango	1.497,81
llana plástica 30 cm	94,95
Serrucho 22" - 50 cm doble corte	339,20
Cinta métrica 10 m	532,50
Soldador super bantam 256	10.328,82
Soldador monobif 275 arn	21.469,12
Taladro DW 508 + Pinza multifunc.	4.447,42
Plomada 400 gr.	213,05

### 2-Perforación estudio Suelo

Perforaciones a napa de agua 4" ½ + encamisado - ml	1.371,00
Electrobomba c/accesorios para 100 metros profundidad	80.465,00

### 3-Ensayo de hormigón

2 probeta - gl	1.400
----------------	-------

### 4-Alquiler de equipos y de movimiento de tierra

Contenedor - día	1.200,00
Motoniveladora - hs	3.723,00
Pala cargadora frontal cap. 2 y 1/2 m3 - hs	2.251,00
Retroexcavadora cap 1,25 m3 - hs	1.828,00
Pata de cabra/ rodillo plano - hs	1.411,00
Minicargadora cap. 1/2 m3 - hs	2.500,00
minicargadora cap. 1/4 m3 - hs	1.411,00
minicargadora con implemento retro, mart hidr, etc - hs.	2.165,00
camion volcador 14 m3 - hs	2.064,00
camion volcador 8 m3 -hs	1.330,00
Camión atmosférico 8.000 lts. - hs	2.440,00
baños químicos x mes	7.400,00



## 5- Aceros

### 5.1 Hierros x barra de 12 m

Alambron N° 16	87,47
Barra torcinada x 6,0mm	148,29
Barra torcinada x 8,0mm	256,51
Barra torcinada x 10 mm	400,45
Barra torcinada x 12 mm	576,65
Barra torcinada x 16 mm	1.004,86
Barra torcinada x 20 mm	1.570,90
Barra torcinada x 25 mm	2.448,56
Barra redonda lisa x 6 mm	158,04
Barra redonda lisa x 8 mm	275,69
Barra redonda lisa x 10 mm	430,63
Barra redonda lisa x 12mm	602,10
Barra redonda lisa x 14 mm	793,17
Barra redonda lisa x 16 mm	1.070,39

### 5.2 Clavos y alambres

Cabeza de plomo 63,5 mm - 100 unid	234,95
Cabeza de plomo 101,6 mm - 100 unid	273,40
Punta paris 2,87 x50,8 mm - kg	87,61
Punta paris 2,51 x 38,1 mm - kg	95,62
Punta paris 4,11 x 76,2 mm - kg	84,95
espiralado 2,2 x 25,4 mm - kg	141,01
espiralado 2,51 x38,1 mm - kg	130,33
espiralado 2,87 x 50,8 mm - kg	127,66
alambre recocado N° 9 kg	77,84
alambre con concertina C45 450 mm x 10	2.005,30
alambre con concertina C45 300 mm x 10	1.096,90
alambre galvanizado N° 12 kg	90,56
alambre galvanizado N° 14 kg	94,40
alambre galvanizado N° 16 kg	97,03
alambre rollo de puas 1,65 mm 500 mts	3.294,00

### 5.3 Tejidos para cercos 10 m - un -

Tejido rombo 150 - 50- 14 /15 mts.	2.486,47
Tejido rombo 150 - 63- 14 /15 mts.	2.048,96
Tejido rombo 180 - 50- 14 /15 mts.	3.038,74
Tejido rombo 200 - 63- 14 /15 mts.	2.808,46

### 5.4 Planchuelas perforadas x 6m

25,4 x 4,8 mm - redondo 9,50 mm	341,03
31,7 x 4,8 mm - redondo 14,3 mm	402,44
31,7 x 6,4 mm - redondo 12,7 mm	524,58
31,7 x 4,8 mm - redondo 15,9 mm	394,52

### 5.5 Mallas electrosoldadas 6 x 2,15

Q 126 100 x 100 x 4	2.007,83
Q 84 150 x 150 x 4	1.268,10
Q 188 150 x 150 x 6	3.101,57
Q 335 150 x 150 x 8	5.513,26

### 5.6 Caños estructurales cuadrados x 6 ml

10x10 mm x 0,9 mm	167,67
20x20 mm x 1,2 mm	352,76
30x30 mm x 1,2 mm	538,96
40x40 mm x 2 mm	1.064,58
50x50 mm x 2mm	1.604,08
60x60mm x1,6mm	1.382,85
80x80mm x2mm	2.152,56
100x100mm x 2 mm	2.858,32

### 5.7 Caños estructurales rectangulares x 6 ml

10x20mm x 1,2 mm	263,28
15x20mm x 1,2 mm	309,85
20x40mm x 1,2 mm	539,74
20x50mm x 1,2 mm	633,24
30x60mm x 1,2 mm	817,87
40x50mm x 1,2 mm	819,94
50 x70mm x 1,6 mm	1.395,45
40 x100mm x 1,6 mm	1.644,86

### 5.8 Caños estructurales redondos x 6 ml

1/2" x 1,2mm	201,70
5/8" x 1,2mm	233,10
3/4" x 1,2mm	233,94
7/8" x 1,2mm	310,07
1" x 1,6 mm	449,64
1 1/2" x 1,2mm	538,96
2" x 2mm	1.064,58
3" x 1,6 mm	1.410,00
5" x 2 mm	2.892,68

### 5.9 Planchuelas

Planchuela 15,9 x 3,2mm 6m	148,70
Planchuela 38,1 x 3,2mm 6m	298,75
Planchuela 76,2 x 3,2mm 6m	672,61
Planchuela 22,2 x 4,8mm 6m	257,02
Planchuela 63,5 x 4,8mm 6m	724,89
Planchuela 44,5 x 6,4mm 6m	636,93

### 5.10 Hierros T Ángulos y Perfiles

T 22,2 x 22,2 x 3,2 mm - 6 ml	349,50
T 50,8 x 50,8 x 4,8 mm - 6 ml	1.274,43
L 38,1 x 38,1 x 3,2 - 6 ml	599,97

L 76,2 x 76,2 x 4,8 - 6 ml	1.824,76
denom I.P.N 80 mm - 6 ml	2.545,47
denom I.P.N. 100 mm - 6 ml	2.664,05
denom. U.P.N. 80mm - 6 ml	3.283,55
denom. U.P.N. 100 mm - 6 ml	4.119,78
denom U.P.N. 120 mm - 6 ml	2.332,40
C 80 x 50 x 15 x 1,6mm - 12 ml	2.891,23
C 100 x 50x 15 x 2mm - 12 ml	3.142,64
C 120 x 50 x15 x 2mm - 12 ml	

### 5.11 Zinguería y chapas - ml -

Canaleta chapa galv. n° 27 des.0,33m	279,00
Canaleta chapa galv. n° 27 des. 0,40m	290,00
Canaleta chapa galv. n° 27 des. 0,50m	405,00
Canaleta chapa galv. n° 25 des. 0,33m	315,84
Canaleta chapa galv. n° 25 des. 0,40m	322,00
Canaleta chapa galv. n° 25 des. 0,50m	452,00
Cenefas chapa galv. N° 30 des. 0,25m	168,00
Cumbreras chapa n° 30 des. 0,30m	128,00
Sombrete diám 75 mm ch n° 30 - un	224,00
Sombrete diám 110 mm - un	280,00
Embudo redondo diám 100mm - un	370,00
Babetas chapa galv. N°27 des. 0,25	202,00
Babetas chapa galv. N°30 des. 0,25	140,00

### 5.12 Chapas lisas Galvanizadas - un -

N° 2,5 1x2m	3.264,68
N° 2 1x2m	2.655,41
N° 1,6 1x2m	2.121,26
N° 0,9 1x2m	1.221,64
N° 0,7 1x2m	983,09
N° 0,3 1x2m	474,52

### 5.13 metal desplegado 1 x 3

250 - 16 - 20	1.552,24
250 - 30 - 30	4.256,21
450 - 30 - 30	2.149,65
750 - 50 - 80	5.065,83
330 - 30 - 30	5.211,09

### 5.14 Chapas lisas Gruesas Laminado en caliente un -

1/8 " 1,5 x 3	7.303,34
1/2 " 1,5 x 3	29.528,05
1/8 " 1,5 x 6	14.606,68
1/2 " 1,5 x 6	58.615,79
1/4 " 1,5 x 6	28.985,93
3/8 " 1,5 x 3	21.923,27

### 5.15 Chapas Negra Laminado en frio

2,5 1 x 2	2.659,11
2,0 1 x 2	2.104,56
1,6 1 x 2	1.671,15
0,90 1 x 2	948,50
0,56 1 x 2	607,41
0,3 1 x 2	370,26

### laminado caliente

2,5 1,02 x 2,00	2.584,40
2,5 1,24 x 2,44	3.720,96
2 1,24 x 2,44	3.030,08
1,6 1,02 x 2,44	1.998,70

### chapas estampadas

Chapa ray estampada 2,00 x 1,220 x 2,440	4.721,40
Chapa antideslizante 4,75 x 1500 x 3000	12.209,55
Chapa antideslizante 3,20 x 1245 x3000	6.531,48
Chapa antideslizante 6,35 x 1500 x3000	14.674,24
Chapa antideslizante 4,75 x 1500 x6000	24.419,09

### chapas perforadas

redonda trabada 1.75-2.8	1 x 2	0.90 esp.	2.245,00
redonda en fila 5-12	1 x 2	0.90 esp.	2.058,00
tajo fila al ancho 1.5-20	1 x 2	0.90 esp.	2.249,00
trebol mediano	1 x 2	0.90 esp.	1.772,74
persiana en filas	1 x 2	0.90 esp.	3.770,00
estructural cuadrada 15-40 no perforada	1 x 2	1.25 esp.	2.599,00
estructural redonda 15-36 no perforada	1 x 2	1.25 esp.	2.597,00

## 6- Aridos

Arena gruesa - 6 m3	3.000,00
Polvo de cantera con escombros para contrapiso - 5 m3	2.700,00
Isocret bolsa 170 lts. -	813,31
Piedra partida para encofrado - 5 m3	3.600,00
bolsa de arena	38,00
m3 de arena	550,00
Tierra - 6 m3	2.300,00
Ripio sucio - 6 m3	2.500,00
perlitas preexpandidas 170 lts	670,00
Isopor triturado 170 lts	421,17
perlitas aditivadas 170 lts	813,31
bolsa de piedra	45,00
m3 de piedra	650,00

## 7- Cales y Cementos

Cal tipo Andina - 20 kg -	169,29
Cal viva tipo FGH - 25 kg	269,38
Cemento portland - 50 kg	351,70
Cemento de albanilería - 40 kg	240,31
Cemento blanco - 25 kg	710,00

## 8- Hormigón elaborado

resistencia H17 (300 kg cemento)	3.900,00
resistencia H-21 (330 kg cemento)	4.100,00
resistencia H-25 (400 kg cemento)	4.600,00
resistencia H-35 (420 kg cemento)	5.200,00
Servicio de bombeo hasta 15 m	9.500,00

## 9- Aditivos para Hormigones

Sika 3 acelerante de frague p/mortero - 20 kg -	932,00
Sika 3 acelerante de frague p/mortero -sin cloruro x 25 kg -	2.500,00
Sika Separol maderaDesmoldante p/ encofrados de madera - 200 lts -	25.929,00
Desmoldante p/ encofrados metálicos tipo Sika - 200 lts -	22.925,00
Sika grout 212Mortero p/anclaje y nivelación estructuras - 25 kg -	612,00
Sika dur 32 gel Adhesivo epoxi p/unir hormigón viejo a nuevo - 5 kg -	4.025,00

## 10- Aislaciones

### 10.1 Aislaciones Hidrófugas e impermeabilizantes

Sika 1 Hidrof. Tipo ceresita x 5 kg sachet	132,00
Sika 1 Hidrof. Tipo ceresita x 10 kg	264,00
Sika 1 Hidrof. Tipo ceresita x 20 kg	528,00
Sika top seal 107 flex	1.223,00
Sika 1 Hidrof. - 200 kg	3.610,00
Sika monotop 107 Impermeabilizante cementicio listo p/usar - 25 kg -	970,00
Ska Guard 700 S- 20 lt -	5.317,00
Sika Guard Impermeabilizante incoloro para ladrillos - 20 lt -	3.231,00
Sika fill tapagot Sellador incoloro p/goteras y filtraciones - 5 lt -	576,00
Revest. fibrado impermeable p/ techos tipo Sika - 20 kg -	2.427,00
Inartol infiltración x 10 lts.	846,00
Fieltool con aluminio - 21,60 m2 38mm	2.360,00
Emulsión asfáltica x 4 lts. Tipo megaflex	440,00
Pintura asfáltica - 18 lt inertol tech	714,00
Membrana asfáltica 35 kgr. El rollo	1.648,00

### 10.2 Aislaciones Térmicas e Hidrófugas/b tejas y chapas

alumair doble 30 mm - burbuja diam. 30 - 30 m2	2.744,00
alumair simple 30 mm - burbuja diam. 30 - 30 m2	1.971,04
alumair doble 10 mm - burbuja diam. 10 - 30 m2	2.207,43
alumair simple 10 mm - burbuja diam. 10 - 30 m2	1.789,97
alumair doble 30 mm - burbuja diam. 30 - 60 m2 - L. fuego	6.160,00
alumair simple 30 mm - burbuja diam. 30 - 60 m2 - L. fuego	4.457,60
air tech doble 10 mm - burbuja diam. 10 - 30 m2	1.904,00
air tech simple 10 mm - burbuja diam. 10 - 30 m2	1.517,60
isolant TB2 - 2 mm - 20 m2	751,52
isolant TB5 - 5 mm - 20 m2	778,76
isolant TBA5 - 5 mm - 20 m2 - aluminizada	1.403,92
isolant TBA10 - 10 mm - 20 m2 - aluminizada	2.082,08
Isolant Dobra A - 10 mm - 20 m2	2.074,62
Aislamax burbujas 10 mm x 30 mts	1.840,78
Aislamax espuma doble A 10 mm x 20 m	2.137,52
Espuma Multicolor A simple 10mm x 20m	1.691,42
Cinta adhesiva metalizada x 40 m - un	531,25
Cinta aluminizada CTBA 7cm ancho - 50 ml	594,52

### 10.3 Aislaciones Térmicas e Hidrófugas/b tejas y chapas 10.3.1

lana de vidrio hidrorrepelente p/cubiertas y techos - un -	2.600,00
revestida con foil de aluminio (18 x 1,2)m x 50 mm	3.072,00
revestida con foil aluminio-hilos de vidrio-papel kraft (12 x 1,2)m x 50 mm	2.860,00
revestida con papel kraft plastificado (18 x 1,2)m x 50 mm	630,00
Espuma de poliuretano 25 mm x m2	

### 10.3.2

revestida con velo de vidrio reforzado (13 x ,60)m x 70 mm	2.705,00
placa fibrocemento alta dens.para pisos (1,20 x 2,40)m x 15 mm	2.478,00

### 10.3.3

revestido con PVC - 1,22 m x 0,61 m	266,20
revestido con PVC - 0,61 m x 0,61 m	133,10
revestido con velo de vidrio - 1,22 m x 0,61 m	311,20
revestido con velo de vidrio - 0,61 m x 0,61 m	155,50

### 10.4 Aislación Ignífuga (retardante de llamas)

Membrana aislante reflectiva (RE2) c/aire - 30 m2	2.632,00
---	----------

## 11- Juntas de Dilatación

Asfalto sólido en trozos - 1 kg	81,00
Sellador silicona trans.b acuosa t - 5 lts.	517,44
Sellador elástico monocomponente poliuretano - cartucho	620,00
Sika sellavial x 20 kg pan	5.105,00
junta premoldeada x 4,50 m	580,00
Base poliuretano tipo Sikaflex 1A Gris 310 cc - cartucho	530,00
Telgopor 15mm plancha de 1x2m - un (baja densidad)	88,80
Telgopor 20mm plancha de 1x2m - un (baja densidad)	11.795,00

## 12- Mampostería

### Ladrillos

Comunes - millar	3.500,00
Comunes vista - millar	4.500,00
Prensados vista - un	7,50
tejuelas 0,11 cm x 0,225 cm x 0,019 mm refractarea	40,00
De vidrio 0,19x 0,19 x 0,8 transp. - un	180,00

### 12.2 Cerámicas un -

0,8x18x25 6 tubos	7,26
12x18x25 6 tubos	7,87
18x18x25 9 tubos	10,89
18x18x25 16 tubos portante	13,31
18x18x25 U encaden.	14,52
12x18x25 9 tubos	9,08
18x18x33 autoportante columna	24,20

## 12.3 Boques Celular Curado en Autoclave H.C.C.A Sist Retak - un -

Placa de revestimiento 50x25x5 cm	53,38
Tabiques interiores 50x25x7,5cm	74,70
Tabiques interiores 50x25x10cm	100,91
Muros Portantes ext. 50x25x15cm	151,37
muros Portantes ext. 50x25x20cm	206,70
Dintel 150x25x10	616,42
Dintel 150x25x20	1.035,06
Dintel 200x25x20	1.580,50
Bloques U 50x25x15	197,74
Bloques U 50x25x20	258,27
Escalón 120x25x17,5	1.200,00
Mortero adhesivo retak - 30 kg -	402,80
Mortero fijador de barras retak - 30 kg -	508,77
Revoque fibrado retak - 30 kg -	733,83

## 12.4 Placas Cementicias - un -

para cielorrasos borde recto 6 mm - 1,20 x 2,4	812,00
para paredes borde - 8 mm - 1,20 x 2,4	1.073,00
para paredes borde recto 10 mm - mm - 1,20 x 2,4	1.335,00
para entrepisos de borde recto - 15 mm - 1,2 x 2,4	2.477,00

## 12.5 Ladrillos AIR BLOCK unidad

revestimientos AIR BLOCK simples 5x 20x60	42,23
ladrillos AIR BLOCK macizo simple 7,5 x20x60 cm	63,58
ladrillos AIR BLOCK macizo machiehembrado 10 x20x60 cm	84,72
ladrillos AIR BLOCK macizo machiehembrado 12,5 x20x60 cm	105,77
ladrillos AIR BLOCK macizo machiehembrado 15 x20x60 cm	127,14
ladrillos AIR BLOCK macizo machiehembrado 17,5 x20x60 cm	148,20
ladrillos AIR BLOCK macizo machiehembrado 20 x20x60 cm	170,00
ladrillos AIR BLOCK macizo machiehembrado 25 x20x60 cm	210,00
Mortero adhesivo AIR BLOCK x 30 kgr..	438,00

## 13- Prefabricados de Hormigón

### 13.1 Viguetones pretensados - tipo Vipret - un -

1.0 m x 0,30m ancho x 0,9m alto	454,29
2.0 m x 0,30m ancho x 0,9m alto	908,88
3.0 m x 0,30m ancho x 0,9m alto</	



16.1 Para pisos y revestimientos		
impermeable tipo klaukol - 30 kg		655,00
para porcellanatos - 30 kg		950,00
Pastina impermeable antihongos clasic 1-4 mm - 2 kg		114,00
pastina impermeable junt anche acabado rustico 4-15 mm - 10kg		455,00
pastina clasica 2 Kg para porcelanato		213,28
16.2 Para alfombras y psios de goma		
adhesivo de contacto tipo fortex 1 lt		361,00
16.3 Para pisos vinílicos		
adhesivo de contacto tipo fanatite 330 gr.		467,00
adhesivo de contacto tipo fanatite 1kg		1.187,78
16.4 Para pisos de madera		
Cola vinilica - 1 kg		170,94
Cola vinilica - 6kg		895,59
Brea - 26 kg		677,00
17 - Maderas		
17.1 tablas de pino - m2		
Tablas de pino de 15 cm ancho 1" - m2		145,60
Puntales de 3" x3" - ml		34,72
17.2 tirantes por ml - hasta 5m -		
de pino 2" x 5" sin cepillar		77,28
de pino 2" x 5" cepillado		109,76
de pino 2" x 5" impregnado		134,40
de pino 3" x 6" sin cepillar		142,24
de pino 3" x 6" cepillado		173,60
de pino 3" x 6" sin impregnado		179,20
clavadores 2"x2" pino - ml		28,00
Listón aislación 1/2"x2" pino - ml		15,68
Liston pino eliotti 1"x3" - ml		16,80
Liston pino eliotti 1"x4" - ml		17,92
Listón pino eliotti 2"x3" - ml		33,60
Cabios pino eliotti 2"x5" - ml		64,96
17.3 Machimbres		
Pino eliotti 1/2"		119,84
Pino eliotti 1"		239,68
pino eliotti 3/4"		180,32
17.4 Fenólicos		
Fenólico 18mm con film de 1,22 x2,44m		1.950,00
Fenólico 15mm de 1,22 x2,44 m		1.200,00
Fenólico 12 mm de 1,22 x 2,44		1.100,00
Fenólico 9mm de 1,22 x2,44m		800,00
M.D.F. melamina blanca 9mm - 1,85 x 2,75		1.800,00
M.D.F. melamina fondo color		690,00
M.D.F. melamina maderas 15mm - 1,83 x 2,75		1.900,00
M.D.F. melamina blanca 18mm- 1,85 x 2,75		2.300,00
M.D.F. melamina ranurada blanca 18mm - 1,83 x 2,60		3.600,00
M.D.F. melamina ranurada haya/aluminiom 18 mm- 1,83 x 2,75		3.300,00
M.D.F. melamina fondo blanco		690,00
Aglomerado 15 mm 1,85 x 2,75		1.200,00
Aglomerado 18 mm 1,85x 2,75		1.180,00
Aglomerado/ melamina 2 caras blanco 15mm 1,85 x2,75		1.800,00
Chapadur 1,22 x 3,05 habano		450,00
Aglomerado/ melamina 2 caras blanco 18mm 1,85 x2,75		2.200,00
Aglomerado/ melamina 2 caras nature texturado 18mm 1,83 x2,75		3.100,00
Aglomerado/ melamina almendra/ceniza 18mm 1,85 x2,75		3.000,00
Aglomerado/ melamina colores/aluminio 18mm 1,85 x2,75		3.000,00
17.5 Maderas Industrializada		
17.5.1 Tablero Finger Joint pino (1,20 x 3,00) - un -		
15 mm blancas		1.750,00
15 mm con nudos		1.600,00
18 mm blancas		2.100,00
18 mm con nudos		2.000,00
21 mm blancas		2.750,00
21 mm con nudos		2.600,00
17.5.2 Viguetas multilaminadas - un -		
Pino 3 x 6 x 1 pie		110,00
Eucalipto 3 x 6 x pie		126,00
18 - Cubiertas de techo		
18.1 Chapas galvanizadas		
1,10x3,0m N° 25		1.212,28
1,10x3,50m N° 25		1.414,33
1,10x5,0m N° 25		2.020,48
1,10x3,0m N° 27		1.050,87
1,10x3,50m N° 27		1.224,72
1,10x5,0m N° 27		1.704,08

18.2 Chapas plásticas traslúcidas - un -			
1,10 x 1,00 estándar verde y blanca			313,60
18.3 Chapas de cartón - un -			
Fibroasfálticas liviana - 1,60 x 0,60			80,00
Fibroasfáltica intermedia - 1,60 x 0,60			130,00
Fibroasfáltica reforzada - 1,60 x 0,60			175,00
Fibroasfáltica liviana - 2,10 x 0,90			235,00
Fibroasfáltica reforzada - 2,10 x 0,90			390,00
18.4 Chapas de cincalum			
acanalada 0,40 1,08 x 2,00			848,96
acanalada 0,50 1,08 x 6,00			2.550,91
acanalada 0,50 1,08 x 10,00			4.251,52
trapezoidal 0,50 1,10 x 3,00			1.286,73
trapezoidal 0,50 1,10 x 5,00			2.144,54
trapezoidal 0,50 1,10 x 13,00			5.575,90
chapas prepintadas			
acanalada 0,50 gris 1,08 x 6,00			3.903,65
acanalada 0,50 negra 1,08 x 13,00			7.708,81
trapezoidal 0,50 gris 1,10 x 4,00			2.602,43
trapezoidal 0,50 gris 1,10 x 7,00			4.554,26
18.5 Tejas			
Clasic natural 24x35,5mm			57,04
Francesa natural 26,2x45mm			66,59
Francesa esmaltada color 26,2x45			104,15
Romana 28x43,3 natural			58,48
Cumbrera /caballete/ natural			101,42
Cumbrera /caballete/ esmaltado			128,21
18.6 Tejas metalicas tipo francesas - un -			
Gravillada 1,18m x 0,41m . ( negro - verde )			615,60
cincalum 1,18m x 0,41m .color			615,60
Tejas maxittle 1,145 x 1,050			185,00
Cumbrera y limateza s/tapa 1,22 x 0,140 x 0,07			877,80
ceñefa der / izq. 1,22 x 0,10 x 1,3			1.500,80
19- Aberturas			
19.1 Aluminio con cerradura . Herr. y Vidrio			
Puerta ciega aluminio natural - 0,85 x 2,05			11.382,70
Puerta ciega aluminio color - 0,85 x 2,05			13.223,85
Puerta vidriada alumnio natural - 0,85 x 2,05			7.556,65
Puerta vidriada alumnio color - 0,85 x 2,05			8.749,20
Puerta vidrio repartido aluminio color - 0,85 x 2,05			12.567,20
Puerta 1/2 vidrio aluminio color - 0,85 x 2,05			12.031,30
Puerta ciega aluminio natural - 0,75 x 2,05			10.809,12
Puerta ciega aluminio color - 0,75 x 2,05			12.569,50
Puerta vidriada aluminio natural - 0,75 x 2,05			7.049,50
Puerta vidriada aluminio color - 0,75 x 2,05			7.831,50
Puerta corrediza dos hojas alum. Color - 1,50 x 2,00			7.511,80
Puerta vent. con guia corrediza color - 1,80 x 2,00			11.122,80
Puerta ventana cor con guia tres hojas - 2,00 x 2,00			14.154,20
Ventana de abrir con vidrios enteros - 1,20 x 1,00			7.018,45
Ventana de abrir con vidrios repartido - 1,20 x 1,00			8.098,30
Ventana corrediza con vidrio repartido - 1,20 x 1,00			5.538,40
Ventana corrediza con vidrio entero - 1,20 x 1,00			4.751,80
Celocia de aluminio blanco - 1,20 x 1,00			7.558,90
Ventiluz aluminio color - 0,60 x 0,36			1.619,20
19.2 Madera con marco de chapa			
Puerta tablero cedro con molduras - 0,90 x 2,05			24.862,25
Portón garage 3hojas abrir - 2,40 x 2,05			58.868,04
Puerta placa enchapada cedro - 0,60 x 2,05			6.513,02
Puerta placa enchapada pino - 0,60 x 2,05			3.995,37
Puerta placa enchapada en cedro - 0,80 x 2,05			6.838,89
Puerta placa enchapada en pino - 0,80 x 2,05			4.179,56
Puerta placa enchapada en cedro - 0,70 x 2,05			6.513,03
Puerta placa enchapada en pino - 0,70 x 2,05			3.650,37
Frente placard abrir con baulera cedro - 1,50 x 2,40			17.914,58
Vent.de abrir en cedro vidrio entero - 1,20 x 1,10			25.975,97
Vent.de abrir en cedro vidrio repartido - 1,20 x 1,10			30.454,83
Ventana corrediza cedro vidrio entero - 1,20 x 1,10			28.572,23
Ventana corred. cedro vidrio repartido - 1,20 x 1,10			31.231,09
Puerta ventana corrediza vidrio entero - 1,50 x 2,05			42.397,77
Puerta ventana abrir vidrio repartido - 1,50 x 2,05			48.431,71
Banderola - 0,60 x 0,4			10.151,57
19.3 Metálicas chapas n° 18			
Puerta exterior ciega en Chapa - 0,95 x 2,05			9.864,49
Puerta ext.r c/1/2 vidrio chapa - 0,95 x 2,05			17.009,66
Puerta ext. doble ciega en chapa - 1,50 x 2,05			24.002,72
Portón garage abrir chapa 3 hojas - 2,40 x 2,05			46.099,20
Ventana corrediza vidrio entero - 1,20 x 1,10			7.601,66
Ventana corrediza ch. con celocia - 1,50 x 1,00			9.218,33
Ventana Vidrio repartido ch 1,50 x 2,05			18.114,55



**Brasil**  
CERÁMICAS



**weber**  
SAINT-GOBAIN

Brasil Cerámicas SRL

Av. Quaranta y Av. San Martín | Tel. 0376 - 4596887 / 883  
Posadas - Misiones | Email: ventas@brasilceramicas.com

**REVESTIMIENTOS ACRILICOS**  
ESTILO | PROTECCION | CALIDAD



**AHORA 12**



**Konstruya S.A.**  
Líderes en Construcción en Seco



**KNAUF**  
PLACAS DE YESO

CLEANEOAKUSTIC



**Knauf Diamant**



**AMF**  
Cielorrasos de fibra mineral



**hazen**

Película Protectora OVERLAY  
Lamina Decorativa especialmente impregnada  
Placa Base HDPE  
Lamina de Contracción Balanceadora

**PISOS FLOTANTES NATIVE**

PISO LAMINADO



**Barbieri**

PERFILES PARA CONSTRUCCIÓN EN SECO  
CIELOS Y REVESTIMIENTOS DE PVC  
PERFILES ESTRUCTURALES DE ACERO GALVANIZADO



**Drywall**

DISTRIBUIDOR OFICIAL **KNAUF**  
PLACAS DE YESO

Maipú 1945 - Pdas. Mnes. Tel/Fax: 0376 - 4596373  
konstruya@konstruya-pos.com.ar



**weber**

weber.pral monocapa

Revoques Manuales y Projectables





**Superboard ST**



**Superboard EP MAX**



**atenneas**

CORNISAS  
ADHESIVOS  
ROSETAS  
ROSETONES





# VIDRITEX S.R.L.

VENTA Y COLOCACIÓN DE VIDRIOS EN TODA LA PROVINCIA

Av. Trincheras de San José 2165  
Tel/Fax.: 0376-4439171  
E-mail: vidritex@gmail.com  
Posadas Misiones Argentina

## ABERTURAS PLACA NORTE

**Puertas Ventanas Portones Levadizos Puerta cortafuego Puertas Blindadas**

- » Puertas de Chapa
- » Aberturas de Aluminio
- » Puertas Placa

VENTAS POR MAYOR Y MENOR Envíos a Domicilio

**- Stock Permanente - Atención a obras**

Av. Lavalle 4147 - Posadas Mnes. (0376) 442 7888 aberturas.placanorte@gmail.com

## Carlos Staciuk EQUIPAMIENTO DE OFICINA

EQUIPAMIENTO INTEGRAL DE COCINA	MAQUINAS DE OFICINAS
ACCESORIOS CAJAS DE SEGURIDAD	CORTINAS Y PERSIANAS
EQUIPAMIENTOS DE COMERCIOS EN GENERAL	DETECTORES DE BILLETES

San Luis y Entre Ríos  
Tel.: (0376) 4425640 - 4432008 Pdas. Mnes.  
carlosstaciuk@ciudad.com.ar

## TECNOMETAL

Metalmecánica para sistemas de agua.

Somos representantes Oficial de **xylem** **VOGEL PUMPEN**

www.tecnometalmisiones.com.ar

Desarrollo integral metalmecánico para sistema de agua potable y residual / Alineación de ejes de electrobombas con equipo láser. / Fabricación de estructuras metálicas para la construcción / Ventas de electrobombas y Servicio especializado de reparación y mantenimiento / Fabricación de compuertas

Av. Francisco de Haro 5143 / Tel.: (0376) 4450591 / Posadas Misiones / CP: N3300BYZ  
info@tecnometalmisiones.com.ar / adm@tecnometalmisiones.com.ar / tecnica@tecnometalmisiones.com.ar / facebook: @tecnometal.industrial

## DVH MISIONES FABRICA DE ABERTURAS

## PLEGADOS MISIONES CORTE Y PLEGADO DE CHAPAS

**Fábrica de aberturas y Doble Vidriado Hermético**

Av. Uruguay 5950-Posadas Misiones

Tel: 037 4450940 37 4450940 info@dvhmisiones.com.ar

**Carpintería metálica-Acero inoxidable Servicios de corte y plegado**

Calle Japón 3242c/ Santa Catalina

Tel.: 0376 4471508 3764 881235 plegadosmisiones@hotmail.com

80% Ahorro en mano de obra  
65% Ahorro en energía  
50% Ahorro en consumo de energía

3 m LARGO  
3/16 ESPESOR

## Metal m Graf S.R.L.

ALQUILER DE GRÚA

Impresiones de gran formato

- IMPRESIONES EN LONAS Y VINILOS
- CARTELES DE OBRA - STAND
- GRÁFICA VEHICULAR
- HERRERÍA
- INCORPORAMOS NUEVO EQUIPAMIENTO
- SEÑALIZACIÓN VIAL HORIZONTAL
- SEÑALIZACIÓN VIAL VERTICAL
- CARTELES TACHAS REFLECTIVAS
- DELINEADORES
- IMPRESIONES DIGITALES

Indicadas para:

- ✓ Ciudades
- ✓ Rutas
- ✓ Aeropuertos
- ✓ Estacionamientos

Yerbal n° 4861 e/ Suiza y Suecia - Tel: (0376) 4450393 - mgmetalgraf@gmail.com



# CONSTRUIR Salud

Obra Social del Personal de la Construcción

La salud al alcance de todos



**La SALUD al alcance de todos - Calidad médica**  
**Plan de salud - Vocación solidaria**

Posadas: Rioja N° 2284 tel (0376) 4424944 - 4428920  
Eldorado: Av. San Martín N° 2922 km 2  
Tel. 03751-430618 - Delegado a cargo: Cro. Ramon Soley  
Iguazú: (boca de expendio Ospecon) Arturo Illia N° 110  
Tel. 03757-420656

ADHESIÓN

**UOCRA**  
SECCIONAL POSADAS

Posadas: Belgrano N° 2071  
(0376) 4438290 - 4427906  
Oberá: Av. Sarmiento N° 569 - (03755) - 422158  
Delegado a cargo: Cro. Horacio Barrios

## 20- Cortinas de enrollar y persianas

### 20.1 Interiores m2

Tipo Veneciana Aluminio 25 mm	1.998,00
Tipo Veneciana Aluminio 16 mm	2.734,70
Tipo Veneciana Madera 35 mm	9.794,55
Roller Tela Black Out	3.873,20
Roller Tela Screen 5 %	4.728,80
Panel Oriental Tela Sreen	5.403,85
Tipo Duette Tela Clásica	7.527,90
Twinline	8.475,27
Vertical Tela Clásica	4.105,27
Romanas Semi Opacas	5.033,55

### 20.2 Sistemas Completos m2

Madera común cedro / rauli	8.705,15
Madera tipo barrio cedro / rauli	9.835,11
PVC liviano paño 1,2m x 1,5m	3.064,52
PVC intermedio paño 1,2m x 1,5m	3.880,80
PVC super reforzado paño 1,2m x 1,5m	5.209,96
PVC barrio	7.028,80
Aluminio común blanco paño	8.144,30
Aluminio blanco c/poliuretano inyectado	4.892,10

### 21- Herrajes y cerraduras

cerradura obra caja ang. 40 mm	618,15
cerradura obra corrediza 40 mm	1.208,20
bisagra munición 78x78 x2,5 (madera)	62,00
bisagra munición 100x75 2A	79,12
ficha carpinter rev. 2x3x2	35,66
pomela 110x62 (hierro)	33,48
pomela 140x78	50,94
manija biselada n° 0 c/ros. Rectangular	199,62
manija biselada n° 1 c/ros. 48 mm	314,89
línea sanatorio c/ros. 48 mm	528,28
manijón c/ch. 250x50 biselado	524,21
cerrojo seguridad gir. C.66 kallay 4010	708,11

## 22- Pisos

### 22.1 Alfombras y césped sintético - m2 -

Boucles-sintético x 6 mm 1 x 2 m	670,00
Césped sintético x 9 mm 1x 1 m	632,20

### 22.2 Pisos de goma - m2 -

Línea residencial - 1,8 x 1m - esp 2,5 mm	784,00
Piso de goma negro liso 2,5 mm	470,00

### 22.3 Pisos flotante - m2 -

Piso flotante x caja - 2,392 .m2	1.741,37
Zócalo M.D.F. revestido - 2,6 x 6 cm x 7,5 cm - ml	287,50
Terminal o transición perimetral plano aluminio. - 2,70 m - ml	920,00
reducción o junta de desnivel aluminio - 2,70 m - ml	920,00
Nariz de escalera aluminio. revestido - 2,70 m - ml	920,00
Cuarto caña M.D.F. revestido 15mm x 15mm - 2,70 m - un	287,50
Manta de Polietileno c/ solapado - 25m x 1m - esp. 2mm - m2	718,75

### 22.4 Pisos de madera sin colocación - m2 -

lapacho - cancharana - incienzo 1" x 4"	1.551,20
grapia - anchico 1" x 4"	944,83
eucalipto 1" x 4"	730,83
lapacho 1" x 3"	1.520,71
anchico 1" x 3"	944,90
eucalipto 1" x 3"	634,80
deck eucalipto 1" x 3"	1.111,35
deck guayuvira 1" x 3"	723,45
deck anchico 1" x 3"	900,61

### 22.5 Pisos vinílicos - m2 -

vinílico flotante 5mm espesor 2,17 m2	5.889,38
vinílico flotante 4mm espesor 2,20 m2	3.185,27

### 22.6 Pisos adoquines - m2 -

Adoquin	1.350,00
---------	----------

### 22.7 Losetas de cementos - m2 -

Losetas de cemento 50 x 50 x 5 cm - negra -	445,00
Losetas de cemento 40 x 40 x 5 cm - gris -	360,00
Losetas de cemento 50 x 50 x 5cm - color -	405,00
Losetas de cemento 60 x 60 x 5cm - color - blanca	625,00

### 22.8 Pisos calcáreos - m2 -

Mosaico 20 x 20 x 2,8 cm	335,00
Mosaico 30 x 30 x 2,8 cm	335,00
Mosaico 40 x 40 x 3,0 cm negro	415,00

### 22.9 Pisos graníticos - m2 -

reconstituido x m2	2.350,00
Mosaico granítico costero pulido 3cm esp.	542,00
Pulido en obra	207,00

## 22.10 Pisos cerámicos - m2 -

Cerámico esmaltado 0,50 x 0,50 m	380
Cerámico esmaltado 0,37 x 0,37 m	395

### 22.11 Pisos mármol - m2 -

Travertino cortado 0,15 x 0,30 m	18700
----------------------------------	-------

## 23- Zocalos

### 23.1 Calcáreos - ml -

Rojo, Amarillo, Negro, Gris 10x30	65
-----------------------------------	----

### 23.2 Graníticos - ml -

Blanco, Negro, Blanco y Negro	75
-------------------------------	----

### 23.3 Cerámicos esmaltados - un -

Negro salpicado, Gris salpicado, Marrón - 8 x 40	72
--	----

### 23.4 de Madera con colocación y plastificado - ml -

Grapia/ anchico/lapacho	105,28
kiri	97,44

## 24 - Revestimiento

Rev. weber yeso G F (fino al yeso) - 25 kg.	360,79
Rev. Mix E 3 en 1 x 30 kgr.	321,55
Rev. Cementicio texturado x 30 Kgr.	1.591,20
Rev. Cementicio salpicret x 30 kgr. Varios colores	719,40
Rev. Plastico weber plast super iggam x 30 kgr. Rulato/travertino	3.512,27
Rev. Plastico weber plast super iggam x 30 kgr. Fino o grueso v colores	3.512,27
Rev. Acrilico texturado x 30 kgr.	3.512,27
Rev. Llaneado fino o grueso	3.512,27
Panel revestimiento contra humedad con colocación- m2	1.500,00

## 25 - Mármoles, granitos, piedras naturales

### 25.1 Mármoles - m2 -

Aristas biselado pecho paloma x ml	355,20
Aristas media caña x ml	292,32
Blanco turco x 2 cm	1.154,00
Galala x 2 cm	11.210,90
Carrara x 2 cm	14.400,00
Travertino x 2 cm	14.692,80

### 25.2 Granitos - m2 -

Aristas biselado pecho paloma x ml	355,20
Aristas media caña x ml	292,32
Gris mara - esp. 2 cm	5.780,00
Gris perla - rosa del salto	5.780,00
Negro Absoluto x 2 cm	19.500,00
Rojo dragón x 2 cm	8.417,00
Verde ubatuba x 2 cm	15.255,00
Negro Brasil	13.745,00

### 25.3 Piedras naturales lajas - m2 -

Laja negra irregular	875,00
Laja negra recortada	1.310,00

## 26 - Molduras ml

Cornisa 19mm 30mm x 2m	68,22
Cornisa 35mm 35mm x 2m	83,00
Cornisa 39mm 39mm x 2m	98,00
Cornisa 44mm 44mm x 2m	109,00
Cornisa 50mm 50mm x 2m	121,00

## 27 - Instalaciones contra incendio - un -

Extintor clase ABC x 5 kg	3.072,07
Extintor clase ABC x 10 kg	5.136,12
Extintor CO2 x 5 kg	10.107,56
Extintor CO2 x 10 kg	16.668,78
Haloclean (ecolog) x 5 kg	14.868,85
Haloclean (ecolog) x 10 kg	19.800,00
Nicho manga 63m5 mm	21.000,00
Manguera 2,0/0" x 25 M c/uniones	12.300,00
Valvula tipo teatro 2,0/0	2.255,91
Boquilla chorro 2,1/2"	1.000,02
Lanza chorro pleno 2,0/0"	1.479,00
luminaria autónoma led atomlux grande	1.389,32
Cartel P.V.C. 140x410x0,8 mm	44,88
luminaria led permanente salida	1.192,00
Detectores de humo con batería	520,00
Balde de arena completo c/ tapa	947,43

## 28 - Instalación eléctrica

### 28.1 Caja de distribución metálica - un -

Caja chapa 20 octogonal.ch.	19,55
Caja chapa 20 octogonal.gr.	35,58
Caja h²20 cuad.10x10 004 eny	39,97
Caja h²20 rect.5x10	19,55
Caja chapa 20 cuad.5x5	17,74

### 28.2 Caja para conexiones - un -

Caja conex.h² perfor 10x10x 7	219,71
Caja conex.h² perfor 15x15x 7	317,63
Caja conex.h² perfor 10x10x10	241,71
Caja conex.h² perfor 15x15x10	363,29
Caja conex.h² perfor 20x20x10	500,55
Caja conex.h² perfor 20x30x10	730,91

# CENTRO DE FORMACIÓN PROFESIONAL N° 17



Fundación UOCRA  
PARA LA EDUCACIÓN DE LOS TRABAJADORES CONSTRUCTORES

Construir Incluir  
Formar

CEE  
Consejo General de Educación  
Gobierno de la Provincia de Misiones



## TERMINALIDAD DE ESTUDIOS PRIMARIOS Y SECUNADARIOS

### CURSOS DE CAPACITACIÓN EN OFICIOS:

- ALBAÑILERÍA
- MONTADOR ELÉCTRICO
- REFRIGERACIÓN
- INSTALACIONES SANITARIAS Y DE GAS DOMICILIARIO
- INSTALACIÓN DE GAS DOMICILIARIO
- YESERO

HORARIO DE ATENCIÓN DE LUNES A VIERNES DESDE 18:30 A 22:00 HS

CURSOS GRATUITOS!  
INSCRIPCIONES ABIERTAS  
CICLO 2018  
TELÉFONO: 3764-227918



28.3 Caños - un -		
Caño h° liv/ bwg 5/8"	161,47	
Caño h° liv/bwg 3/4"	193,26	
Caño h° liv/bwg 7/8"	248,18	
Caño h° liv/bwg 1"	270,58	
Caño h° liv/bwg 1 1/4"	436,72	
Caño h° semipes/mop 5/8"	219,20	
Caño h° semipes/mop 3/4"	268,67	
Caño h° semipes/mop 7/8"	305,16	
Caño h° semipes/mop 1"	363,89	
Caño h° semipes/mop 1 1/4"	529,72	
Tubo rig.pvc ral735 5/8"tr0016	63,60	
Tubo rig.pvc ral735 3/4"tr0020	76,67	
Tubo rig.pvc ral735 7/8"tr0022	103,17	
Tubo rig.pvc ral735 1"tr0025	108,25	
Tubo rig.pvc ral735 1 1/4"tr032	160,08	
Caño pvc corrug liv 5/8" 50mt	11,25	
Caño pvc corrug liv 3/4"tube	12,08	
Caño pvc corrug liv 7/8"tube	14,47	
Caño pvc corrug liv 1"tube	18,51	
Caño pvc corrug liv 1,1/4"tube	27,49	

28.4 Curvas - un -		
Curva hierro liviano 5/8"	24,77	
Curva hierro liviano 3/4"	26,67	
Curva hierro liviano 7/8"	44,25	
Curva hierro liviano 1"	58,58	
Curva hierro liviano 1 1/4"	110,24	
Curva p/t.rig 5/8"	20,50	
Curva p/t.rig 3/4"	22,34	
Curva p/t.rig 7/8"	26,62	
Curva p/t.rig 1"	28,63	
Curva p/t.rig 1 1/4"	66,72	

28.5 Uniones - un -		
Union hierro 5/8"	6,59	
Union hierro 3/4"	8,14	
Union hierro 7/8"	11,94	
Union hierro 1"	15,84	
Union hierro 1 1/4"	29,04	
Union p/t.rig 5/8"	7,12	
Union p/t.rig 3/4"	7,12	
Union p/t.rig 7/8"	9,92	
Union p/t.rig 1"	10,75	
Union p/t.rig 1 1/4"	26,04	

28.6 Conectores - un -		
CONECTOR HIERRO 5/8"	10,54	
CONECTOR HIERRO 3/4"	8,00	
CONECTOR HIERRO 7/8"	22,66	
CONECTOR HIERRO 1"	29,44	
CONECTOR HIERRO 1 1/4"	64,15	
CONECTOR P/T.RIG 5/8"	9,92	
CONECTOR P/T.RIG 3/4"	10,00	
CONECTOR P/T.RIG 7/8"	19,90	
CONECTOR P/T.RIG 1"	21,32	
CONECTOR P/T.RIG 1 1/4"	50,00	
TUBO FLRS.18W/765 OSRAM	78,11	
TUBO FLRS.LD 36W/10-765 OSRAM	78,11	
COND.UNIPOL x 1.5 mm2	12,12	
COND.UNIPOL x 2.5 mm2	19,47	
COND.UNIPOL x 4 mm2	30,56	
COND.UNIPOL x 6 mm2	46,00	

28.7 Pilar - un -		
CAJA MED MONOFASICO EMSA	943,99	
CAJA MED TRIFASICO EMSA	2.359,98	
CAJA MED MONOFASICO RURAL	1.416,55	
CONJ.U. PUERTA/MARCO MED MONOFASICO	779,24	
TUERCA GALVANIZADA 1 1/2"	72,42	
CAÑO H° PILAR GALVAN 1 1/4"	1.462,54	
PIPETA PILAR pvc 1 1/4" nylon	36,00	
PORTAFUSIBLE AEREO 30A	126,21	
MORSETO C/PEINE AL	85,20	
JABALINA CU 5/8 X 1/5 S/T	514,98	

28.8 Tableros - un -		
Gabinete med colect. 4 monof. Emsa	19.133,13	
Gabinete med colect.8 monof. Emsa	26.477,46	
Gabinete med col 4 trif. Emsa	23.879,62	
Gabinete med col 9 trif emsa	48.262,79	

28.9 Llaves armadas de embutir linea tipo Verona - un -		
Llave arm. Emb. 1 pto 10a	63,10	
Llave arm. Emb. 2 pto 10a	85,45	
Llave arm. Emb. 3 pto 10a	107,81	
Llave arm emb 1 tma. C/t 10a	65,69	
Llave arm emb 2 tma. C/t 10a	90,63	
Llave arm emb 1 pto/tma 10a	88,04	
Llave arm toma 20 a	64,86	
Llave arm. 2 pto. / tma 10a	110,45	
Llave arm 3 tma c/10 a	115,63	

28.10 Llaves armadas embutir marfil tradicional - un -		
Llave armada 1 pto bast. Visto	52,75	
Llave armada 2 pto bast. Visto	75,10	
Llave armada 3 pto bast. Visto	97,46	

28.11 Llaves armadas de superficie - un -		
Llave ext. 1p	49,55	
Llave ext. 1t	53,68	
Llave ext. 1p 1t	103,24	
Llave ext. 2pto 1 toma	152,79	
Llave exterior 3 ptos	148,66	
Llave exterior 3 toma	161,05	
Llave exterior 2 pto	99,11	

28.12 Iluminación - un -		
PORTALAMPARAS BAKELITA 3 PZAS	35,72	
RECEPTACULO RECTO BAKELITA 3 PZAS	32,77	
LISTON ARM. 1X20	237,18	
LISTON ARMADO 1X30	254,83	
LAMPARA B/C 20 W esp E 27 Gral		
LAMPARA led bulbo A3 9 W	99,97	
LAMPARA led bulbo A3 11 W	107,81	
LAMPARA led bulbo A3 15 W	171,52	
LAMPARA led bulbo A3 13 W	132,31	
LAMPARA led bulbo A3 15 W	171,52	
LAMPARA led 30 W High Power E 27 galponera	501,60	
LAMPARA led 40 W High Power E 27 galponera	706,80	
LAMPARA led 50 W High Power E 27 galponera	1.106,40	
TUBO LED.T8 18 W 120 CM	200,33	
TUBO FLRS 36 W/765		

28.13 Conductores - un -		
Cond.paral2 x 1,50mm2 iram2183	24,00	
Cond.paral. 2 x 2,50 mm2	51,95	
Cond.t.subterr 2 x 4 mm2	126,24	
Cond.t.subterr 2 x 6 mm2	177,99	
Cond.t.subterr 2 x 10 mm2	284,62	
Cond.t.subterr 2 x 16 mm2	438,69	
Cond.t.subterr 3 x 1,5 mm2	47,70	
Cond.t.subterr 3 x 2,5 mm2	114,18	
Cond.t.subterr 3 x 4 mm2	109,35	
Cond.t.subterr 3 x 6 mm2	220,13	
Cond.t.subterr 3 x 10 mm2	377,24	
Cond.t.subterr 3 x 16 mm2	580,51	
Cond.t.subterr 4 x 6 mm2	257,46	
Cond.t.subterr 4 x 10 mm2	491,72	
Cond. Acome.xlpe preem. 2x 4mm	113,50	
Cond. Acome.xlpe preem. 2x 6mm	164,85	
Cond. Acome.xlpe preem. 4x 6mm	315,69	
Cond. Acome.xlpe preem. 4x10mm	495,05	
Cond. Acome. Conce.antih 6/6mm	185,04	

28.14 Protecciones - un -		
Interr.difer 2x25a sica	1.265,31	
Interr.difer 2x40a	1.371,16	
Int.term. 3ka c 1x 5a sica	148,98	
Int.term. 3ka c 1x 10a sica	148,98	
Int.term. 3ka.c 1 x 15a sica	148,98	
Int.term. 3ka c 1 x 20a sica	148,98	
Int.term.3ka c 1 x 25a sica	148,98	
Int.term.3ka c 1 x 32a sica	148,98	
Int.term.3ka c 1 x 40a sica	215,62	
Int.term.3ka c 2 x 10a sica	323,62	
Int.term.3ka c 2 x 15a sica	323,62	
Int.term.3ka c 2 x 20a sica	323,62	
Int.term.3ka c 2 x 25a sica	323,62	
Int.term.3ka c 2 x 32a sica	323,62	
Int.term.3ka c 2 x 40a sica	431,24	
Int.term.3ka c 2 x 50a sica	591,98	
Int.term.3ka c 2 x 63a sica	591,98	

29- Instalación de gas		
caños vanteq fusion gas de 20 mm	467,15	
caños vanteq fusion gas de 25 mm	590,00	
caños vanteq fusion gas de 32 mm	873,00	
caños vanteq fusion gas de 40 mm	911,98	
codo vanteq fusion de 20 mm	74,05	
codo vanteq de 25 mm	78,46	
te vanteq de 20 mm	123,55	
te vanteq de 25 mm	135,70	
codo vanteq con inserto metalico 20mm por 1/2	124,23	
codo vanteq con insrto metalico 20mm po 3/4	135,70	
codo vanteq con inserto metalico 25 mm por 3/4	169,45	
llaves de paso vanteq para gas de 20 mm	702,05	
llaves de paso vanteq para gas de 25 mm	702,73	
regulador doble para cilindro marca paz	1.940,00	

30- Sanitarios		
30.1 Baño tipo ferrum - un -		
inodoro corto bl.capea	2.182,36	
inodoro largo bl. Capea	3.476,09	
bidé 3 agujeros	2.090,88	
lavatorio 1 agujero capea	1.280,66	
lavatorio 3 agujeros capea	1.280,66	
columna para lavatorio capea	1.065,04	
deposito a codo linea italiana capea	2.482,92	
tapa inodoro plástica	425,92	
tapa inodoro madera	1.110,78	

bañera acrílico antideslizante 151x71x40	4.417,74	
receptáculo ducha acrílico 70x70x12	3.055,30	
receptáculo ducha acero porcelanizado 80x80x13	3.505,58	
mampara 90x140 acabado blanco	5.753,25	
cabina ducha 1 puerta 90x90	14.745,03	
mingitorios oval ferrum	2.182,36	
Botiquin laqueado 2 puertas	3.235,81	
botiquin acero inox. 30 x 40	1.708,08	
pileta de lavar ferrum 49*33 cm	3.069,75	
pileta de lavar ferrum 55*37	3.295,75	
inodoro para niños	3.789,72	

30.2 vanitory - mueble blanco laqueado - línea veneto - un -		
vanitory con bacha de madera laqueada	3.140,12	
vanitory aereo ferrum venecia 3 augero	4.710,18	

30.3 Cocinas - un -		
pileta acero inoxidable simple johnson	1.905,23	
pileta acero inoxidable doble johnson	3.517,34	

30.4 Juegos para baños y cocina - un -		
30.4.1 Baños FV -un-		
kansas plus ducha -lavatorio-bide	8.898,50	
linea libby ducha-lavatorio-bide monocomando	23.971,46	
newport plus ducha-lavatorio-bide	9.265,33	
arizona ducha-lavatorio-bide monocomando	9.862,20	

30.4.2 Cocina FV -un-		
de 2 agujeros - pico móvil tipo allegro	2.843,50	
monocomando tipo kansas	2.135,99	
de embutir - pico móvil llave cruz - agua f/c	2.295,93	

30.5 Instalaciones Sanitarias		
30.5.1 Accesorios - Fv - un -		
flexible mallado por 35 cm	104,08	
flexible cromo por 35 cm	208,15	
tohallero-jabonera-porta rollo-percha acero inoxidable	1.561,14	
asiento para inodoro madera laqueada	1.118,82	
ducha con brazo metal de 8 pulgada	1.561,14	
ducha electrica	455,33	
descarga con sifón para lavatorio	2.176,75	

30.5.2 Discapacidad		
inodoro	12.293,26	
lavatorio	15.508,44	
asiento rebatible para ducha	2.085,63	
espejo basculante	4.350,14	
barrales fijos 40 cm	374,34	
barrales fijos 80 cm	641,73	
barrales rebatibles con porta rollo	1.470,63	
barrales rebatibles 80 cm	1.136,40	

30.6 Canillas FV - un -		
30.6.1 Para pared - un -		
de servicio - reforzada pico manga	311,70	
de cocina una sola agua	1.224,52	

30.6.2 Desagues-un -		
para lavatorio - 32 mm - cromado	278,30	
para bidé - 32 mm	278,30	
para bañera 1 1/4 con tapita cromado	745,84	

30.6.3 Llaves de paso y válvulas esclusas - Fv - un -		
para termofusión 20 mm yps	345,95	
para termofusion 25 mm yps	372,56	
para termofusion 32 mm yps	399,17	
esferica metal cromo fv 13 mm	172,97	
esferica metal cromo fv 19 mm	252,81	
esferica metal cromo fv 32 mm	425,78	
valvula esclusa de bronce fv 13 mm	412,47	
valvula esclusa de bronce fv 19 mm	465,70	
valvula de paso esferica pvc duke 13 mm	53,22	
valvula de paso esferica pvc duke 19 mm	66,53	

30.7 Tubos de polipropileno		
30.7.1 Codos		
caño de 1/2"	241,44	
caño de 3/4"	362,17	
caño de 1"	603,61	
caño de 1 1/2"	1.099,92	
caño de 2"	1.542,56	

30.7.2 Portarejillas con rejillas		
reja baston con marco bronce pulido 10 * 10	302,28	
reja baston con marco bronce pulido 20 * 20	836,92	
reja baston con marco niquelada 10 * 10	158,47	
reja baston con marco niquelada 20 * 20	390,08	

30.7.3 Piletas y bocas de acceso		
pileta de patio estandar 10* 10	93,90	
pileta de patio estandar 15* 15	163,65	
receptaculo para ducha	101,94	
boca de acceso	245,47	
caño camara pvc reforzado	232,06	
válvula anti-retorno pvc 110 mm tigre	2.394,33	
pileta desengrasante pvc con sifon grande tigre	831,64	

30.8 Ramales - un		
a 90° diam 40	47,17	
a 90° diam 50	63,31	
a 90° diam 63	106,35	
a 90° diam 110	179,26	
a 45° diam 40	103,91	
a 45° diam 50	135,10	
a45° diam 63	106,35	
a 45° diam 110	179,26	
a 45° con reduccion diam 110*63	115,49	

30.9 Curvas - un		
a 90° diam. 110 mm - esp. C2,7 mm	135,36	
a 90° diam 110 con base	126,76	

30.10 Tuberías cloacales-pluviales-ventilación - un -		
diam. 40 mm x 4 m	284,83	
diam. 50 mm x 4 m	352,84	
diam. 63 mm x 4 m	413,14	
diam. 110 mm x 4 m	496,54	
diam. 160 mm x 4 m	1.236,85	

30.11 Bujes de reduccion - un -		
diam. 63 x 40 mm - esp. 1,8 mm	30,18	
diam. 110 x 40 mm - esp.1,8 y 2,7 mm	72,43	
diam. 110 x 63 mm - esp.1,8 y 2,7 mm	80,30	

30.12 Sifones - un -		
30.12.1 Tipo botella - un -		
sifon doble para cocina chicote	326,18	
sifon simple pvc sifolin	195,62	

30.12.2 Tipo standard - un -		
sifon pvc sifolin doble	195,62	
sifon pvc sifolin simple	91,29	

30.13 Varios		
caño cámara diam. 110 - tapa rosca 119 x 2,7mm	214,62	
tapa hembra diam. 50 - tapa 50,3 x 1,8 mm	9,39	
adaptador excéntrico inodoro diam. 110x110x2,7 mm	60,36	
cañamo por 20 gramos	20,12	
adaptador excéntrico inodoro diam. 110x110x2,7 mm	107,31	
cañamo por 20 gramos	20,12	
Cinta tipo		



### 33 Acondicionadores de Aire - un -

Split F/C 2200	30.433,03
Split F/C 3000	34.053,92
Split F/C 4500	53.430,00
Split F/C 5500	64.682,64
Split F/C Piso Techo 9.000	99.243,86
Split F/C Piso Techo 15.000	104.779,17
Split F/C Piso Techo 18.000	115.252,66

### 34 Rejilla de ventilación

Rejas de extracción con regulación 100% - m2 -	23.856,36
Rejas de inyección aire dob. reflexión 100 %reg. - m2 -	23.377,40
Ventilador de extracción 2.100 m3 hs. - un -	14.367,52

### 35 Extractores para baños y cocinas

Extractor cocina	5.076,45
Extractor baño	2.657,76

### 36 - Extractores Eólicos giratorios c/ colocación - un -

Aluminio c/ doble rulemanes diam 400mm	7.629,00
Aluminio c/doble rulemanes diam 600 mm	9.202,00

### 37 - Piletas de Natación y accesorios

#### 37.1 Equipamientos - un -

Limpiafondo cepillo 8 ruedas	980,00
Mango telescópico x 3,60 m	1.130,00
Skimmer boca chica	1.700,00
Skimmer boca grande	2.700,00
Cámara de fondo	600,00
Saca hojas con mango x 1,80 m	500,00
Manguera flotante x m x 1 1/2"	105,00
Toma de limpiafondo	140,00
Retornos orientales	110,00

#### 37.2 Filtros y Bombas - un -

Filtros arena hasta 40 m3	8.700,00
Filtros arena hasta 60 m3	11.400,00
bomba autocebante 1/2 hp con trampa de pelo	9.000,00
bomba autocebante 3/4 hp con trampa de pelo	9.400,00

#### 37.3 Pisos atérmicos -antideslizantes - un -

Borde 50x30	400,00
Losetas 50x50	330,00

#### 37.4 Venecitas - ml -

Dos colores - altura 15 cm	1300,00
----------------------------	---------

### 38 - Calefacción

#### 38.1 Calefones - un -

Calefón Gas de 14 lts.	5.932,08
Termotanque eléctrico de 55 lts.	5.253,20
Termotanque eléctrico 85 lts.	6.327,55
Termotanque eléctrico de 125 lts.	7.514,08
Calefón solar sin kit eléctrico 150 lts.	17.110,75
Calefón solar con kit eléctrico 150 lts.	20.373,16
Calefón solar con kit eléctrico 225 lts.	26.865,73
calefón solar con kit eléctrico 300 lts.	31.756,40
Calefón solar con kit eléctrico 375 lts lts.	35.974,40

#### 38.2 Cocina a leña/ Salamandra - un -

Salamandra 0,35x0,40x0,60m	4.272,00
salamandra de 0,50x0,30x0,55	1.872,00

### 39 -Pinturas y Accesorios

#### 39.1 Pinturas

Fondo sintético blanco - 20 lts.	5.985,00
Esmalte convertidor-(antioxido triple acción) - 1 lt.	508,50
Acrílico interior - 10 lts.	2.757,30
Acrílico interior - 20 lts.	5.281,50
Acrílico exterior - 10 lts.	2.648,10
Acrílico exterior - 20 lts.	5.097,75
convertidor de óxido - 1 lt.	479,09
Convertidor de óxido - 4 lts.	1.745,10
latex p/cielorrasos int. Blanco - 20 lts.	3.308,70
Latex p/cielorrasos ext. Blanco - 20 lts.	3.308,65
Esmalte sintético - 1 lt.	384,90
Impermeabilizante acrílico transparente - 4 lts.	1.443,50
Enduido plástico al agua interior - 1 kgr.	193,25
Enduido plástico al agua interior - 10 kgr.	1.374,74
Enduido plástico al agua interior - 20 kgr.	2.474,56
Enduido plástico al agua exterior - 4 kgr.	687,37
Enduido plástico al agua exterior - 10 kgr..	1.787,10
Enduido plástico al agua exterior - 20 kgr..	3.095,95
Fijador concentrado antihongo - 4 lts.	501,77
Fijador concentrado antihongo - 10 lts.	977,00
Fijador concentrado antihongo - 20 lts.	1.899,30
Impermeable recubrimiento blanco/color - 10 lts.	2.966,25
Impermeable recubrimiento blanco/color - 20 lts.	5.959,80
Barniz marino con filtro solar - 4 lts.	1.708,45
Barniz marino con filtro solar - 20 lts.	7.687,96
Barniz satinado - 4 lts.	1.535,10
impregnante para maderas/ biocida - 1 lt.	493,50
Impregnante deek - 4 lts.	1.760,80
Impregnante c/ terminación - 4 lts.	1.735,13
Laca PU con filtro solar - 1 lt.	573,80
Aluminio - 1 lt.	467,25

#### 39.2 Pinturas para Pisos

Lacas p/pisos de madera PU. - 1 lt.	1.151,85
Plastificante pisos Deek - 1 lt.	1.027,73
P/ alizado de cem. Sintético p/ pisos - 1 lt.	380,39
Caucho para pisos - 1 lt.	433,78
Padle/ tennis - 1 lt.	315,00
Epoxi pisos (alto sólido) Ay B dos litros - 2 lts.	1.470,00

### 39.3 Accesorios - un -

Rodillo lana 220 mm	289,66
Pincel Nº 30	56,65
Pincel Nº 20	110,25
Pincel Nº 10	65,90
Aguarrás/ tiner	164,97
Aceite de lino	82,48
Pomo color para entonar latex 120cm3	86,75
Pomo color para entonar barnices y lacas 240cm3	2.625,00
Lija al agua nº 100	23,00
Lija al agua nº 150	23,00
Espátula Nº 60	103,12
viruta mediana (paquete)	95,42

### 40 - Decoración

#### 40.1 Tapizados - ml -

Cuerinas ancho 1,40 mts.	326,00
Cueros ancho 1,40 m	1.359,00
jacquard / chenille / terciopelo	588,00

#### 40.2 Mediasombra - ml -

Media sombra negra 4 mts.ancho	210,00
Media sombra color 4 mts. Ancho	480,00

### 41 - Vidrios y Espejos

#### 41.1 Vidrios - m2 -

Float transparente 3mm	490,00
Float transparente 4 mm	605,00
Float transparente Vidrio 5 mm	810,00
Float transparente Vidrio 6 mm	1.010,00
Float transparente Vidrio 10mm	1.660,00
Vidrio laminado con PVBh 3mm + 3mm (de seguridad)	1.915,00
Armado (de seguridad)	1.505,00
Templado (de seguridad)	3.300,00
Puerta templada completa c/freno hidr. Y manijon L - 2,15 x 0,90	17.400,00

#### 41.2 Espejos - m2 -

Incoloro de 4mm	1.255,00
Color de 4mm - m2 - bronce	1.630,00

### 42 - Gastos de Oficina

Ploteo papel bond 91,6 cm ancho 90 gr. MI	195,00
Ploteo papel bond 1,07 cm ancho 90 gr. MI	278,40

### 43 - Parquizaciones

Lapacho	300,00
Chivato	300,00
Palmito	750,00

### 44 - Alquiler de camionetas

por dia desde	5.500,00
por un mes - día - desde	55.900,00

**AUA**  
SANITARIOS

**REPUESTOS Y ACCESORIOS SANITARIOS**

Rademacher 2704 (esquina Barrufaldi)  
Cel. 03764-621170 Teléfono: 4428144

**cueros torres**

65 AÑOS

Tel+54 (3764) 440440 / 430 / 450  
Fax 54 (03764) 440 430  
Av. Uruguay 3422  
cuerosstorres@arnet.com.ar  
Pdas. Mnes.

**DURLOCK**

Placas de Yeso - Placas de PVC

**GRUPO ESTISOL ISOCRET**  
ASBEGADO ULTRALIVIANO  
CONTRAPISOS

**Inrots**

- Lana de vidrio para aislación termoacústica en construcción metálicas.
- Lana de vidrio Bajo Teja Micro Aire.
- Paneles de lana de vidrio utilizados como aislantes termoacústicos en la construcción en seco.

isoencofrado, isoblockplus, CONCREHAUS

**ELECTROLINEAS**

Materiales Eléctricos Industriales, Comerciales y Domiciliarios

CASA CENTRAL: Av. Castellí 235 - Resistencia - CHACO - TEL: (0362) - 4438110 / 4421525

Av. Cte. Buchardo Nº 1.929, entre Av. Uruguay y Rademacher.  
Posadas, Misiones.  
Email: posadas@electrolineas.com.ar  
TEL.: 0376 4434040 / 4431001

whatsapp: 376-4503811 - www.electrolineas.com.ar

Los MEJORES MARCAS  
Los MEJORES PRECIOS  
La MEJOR CALIDAD





**Aberturas 115**

**Construcción en General - Construcción en seco - Vidrios - Aberturas de Aluminio**  
**Av. 115, N° 2465 - Posadas Misiones TEL. 0376 4465821**



- Servicios de corte
- Plegados
- Soldaduras especiales
- Corte plasma
- Acero inoxidable
- Fabricación y montaje de todo tipo de aberturas metálicas

Encontranos en Facebook: metalurgicahaniek

Tel/Fax: (0376) 4454213  
 Av. 134 N° 2835 (3300)  
 Posadas Misiones  
 metalurgicahaniek@gmail.com  
 www.metalurgicahanieksa.com.ar



**OBRAS**  
**INSTALACIONES ELÉCTRICAS**  
**MEDIA Y BAJA TENSION**  
**LLAVE EN MANO**

Trabajamos a partir de sus proyectos y planos de obras civiles para brindar todo tipo de instalaciones eléctricas en media y baja tensión, cableados estructurados, telefónicas, alarmas, señales débiles. Garantizamos la calidad en productos y la eficiencia del servicio.

**electro misiones**  
 www.electromisiones.com.ar

**DIXSA CONSTRUCCIONES**  
 PRESTACIÓN DE SERVICIOS  
**DISEÑO INGENIERIA ARQUITECTURA**

Av. Cdte. Espora 2415 c/ Av. Uruguay - Pdas. Mnes  
 Tel. 0376 4454442 / Cel. 154241800 // 154876461  
 Email: dixaconstrucciones@gmail.com



**P O E A**

En esta dirección, encontraras lo que buscas..

**www.poeainmobiliaria.com.ar**



■ JUNIN 2565 - TEL.FAX: (0376) 4436800 / 4423084 / 4441131

**solmet**  
 ABERTURAS DE ALUMINIO Y VIDRIERÍA

Pinturas y recubrimientos formulados para las **necesidades locales**  
**Pinturas Misioneras**

POSADAS: Av. Uruguay 4421 | Bolívar y Junín | Belgrano y Junín | Av. Corrientes y Tacuari  
 OBERÁ: Buenos Aires 98 | ELDORADO: Av. San Martín "E" 1287 ☎ 0800-77-72468  
 www.pinturas-misioneras.com.ar

**Piel de vidrio - Frente integral**  
**Box de oficina - Mampara para baños**  
**Aberturas Varias - Barandas para balcón**  
**Vidrieras - Cerramientos para quinchos**  
**Servicio de mantenimiento - Asesoramiento Técnico - Obras a medidas.**

**Acepmos todas la Tarjetas**

www.solmetposadas.com.ar - solmet@solmetposadas.com.ar - Posadas Misiones  
 Tel. 0376 4454442 - 3764241800 - Av. Cdte. Espora 2415 c/ A. Uruguay





# Muebles del Angel

Fábrica y diseño  
interiores personalizados

Con el afán de seguir creciendo y mejorar nuestra atención a nuestros distinguidos clientes este año decidimos expandirnos a un nuevo espacio. Este **NUEVO LOCAL** está ubicado en Calle Colon 1446 casi Belgrano, cuenta con un formato para facilitar la experiencia del cliente. Sumamos al equipo, profesionales orientados al diseño y a la fabricación de muebles a medida. Los invitamos que nos visiten y compartan con nosotros este crecimiento.

- Asistencia a arquitectos, empresas constructoras y diseñadores
- Relevamiento de obras
- Realización de proyecciones en 3d
- Fabricación y instalación



Es nuestra división de diseño y muebles a medida conformada por un grupo de profesionales instruidos en diseño y construcción de muebles contemporáneos.

Ruskin con su fábrica propia ofrece un servicio diferencial, proporcionando desarrollo en 3D, planos, fabricación al detalle, con instalaciones responsable y seguimiento pos-obra



## PLACARES

Desarrollamos placares y vestidores con herrajes de marcas premium. En estos incluimos: Cajas de seguridad ocultas / torres extraíbles para calzados / organización de los espacios / instalación con marcos y detalles

## COCINAS

Disposición de sistemas de trabajo y lugares de guardado respetando procesos y dimensiones. En estas incluimos: bandejas de acero bajo bacha / torres extraíbles de acero / sistema de cierre suaves / luces led .

## RACK TV

Colocación de sistemas multimedia manteniendo todos los cables ocultos. Ubicación de componentes / soportes con brazos extensibles / En placas melaminicas lustradas o laqueados.

## CONTRACT

Asesoramiento y cotizaciones  
Servicio integral de abastecimiento de estructuras comerciales, Diseño y desarrollo de mobiliario  
Locales de ventas / Hoteles / Restaurant

## SILLONES & SILLAS

Solo líneas de gama premium para satisfacer un mercado exigente  
Sillones en tapizados cuero vacuno, chenilleo elegi entre 1000 tapizados distintos  
Comedores extensibles clásicos o modernos



## CORTINAS

Sistema de cortinas roll en black out o screen  
También: Americanas / verticales / orientales / de madera



Contacto:  
[www.mueblesdelangel.com](http://www.mueblesdelangel.com)  
[ventas@mueblesdelangel.com](mailto:ventas@mueblesdelangel.com)  
[info@mueblesdelangel.com](mailto:info@mueblesdelangel.com)  
 Whatsapp: 0376-154643005  
 Dir: Colon 1446 (casi Belgrano)  
 Belgrano 1860 (casi Colon)







PRIMER CONGRESO  
**VIVIR LA CIUDAD**  
PATRIMONIO, DIVERSIDAD CULTURAL E IDENTIDAD  
EN LA CIUDAD CONTEMPORÁNEA

**Primer Congreso VIVIR LA CIUDAD**

**Patrimonio, diversidad cultural e identidad en la ciudad contemporánea Posadas, 24 al 26 de octubre de 2018**

El Primer Congreso "VIVIR LA CIUDAD. Patrimonio, diversidad cultural e identidad en la ciudad contemporánea" es organizado por el Centro Internacional para la Conservación del Patrimonio, Argentina (CICOP Ar); el Colegio de Arquitectos de la Provincia de Misiones y su Comisión de Patrimonio; y la Dirección General de Patrimonio Cultural y Museos, dependiente de la Subsecretaría de Cultura de la Provincia de Misiones, y tiene como antecedente el Encuentro "VIVIR LA CIUDAD. Nuevas miradas sobre el patrimonio", organizado por CICOP Argentina en 2014, que tuvo como documento de referencia la "Recomendación sobre el Paisaje Urbano Histórico", aprobado por UNESCO en 2011.

Hoy, al ocuparnos de la diversidad, y la inclusión, tomamos como referencia otros documentos fundamentales de UNESCO - la "Convención sobre la Protección y Promoción de la Diversidad de las Expresiones Culturales" (2005), y la "Declaración Universal sobre la Diversidad Cultural" (2001)

, y los enlazamos con uno de los objetivos de con la Agenda de Desarrollo Sostenible de las Naciones Unidas para 2030, que busca: "hacer que las ciudades y los asentamientos humanos sean inclusivos, seguros, resilientes y sostenibles", con la cultura como motor fundamental.

La UNESCO considera que la cultura y el patrimonio son el alma de una ciudad, y en este sentido su Directora General, Irina Bokova afirma que el patrimonio "proporciona un sentido de significado e identidad" a las ciudades y puede hacerlas más habitables, prósperas y emocionantes.

Las ciudades son lugares de diversidad, desde lo físico, lo cultural, y lo social, -fundamentalmente como resultado de los procesos migratorios internos y externos-, y son un reflejo de la identidad de la comunidad, con sus actitudes, estilos de vida y costumbres, que se expresan en el modo de vivir los espacios públicos y semi-públicos de cada grupo. Se trata de redes interconectadas de valores naturales y culturales, materiales e inmateriales, que están en constante evolución y adaptación, creando nuevos tipos de identidad. La naturaleza compleja y dinámica de las ciudades, de su patrimonio y de la vida en ellas, presenta, entonces, enormes desafíos de gestión. Por ello, la gestión cultural, y especialmente, La consideración de la diversidad cultural, se presenta como una herramienta valiosa para lograr que las ciudades sean más inclusivas, creativas, sostenibles, vitales y habitables.

A diferencia de las identidades nacionales, las identidades urbanas pueden ser inclusivas para todas las personas que viven en una ciudad, más allá de algunas diferencias culturales relacionadas con grupos de pertenencia. Pero la diversidad cultural puede dar lugar a conflictos basados en las diferencias culturales dentro de la comunidad, y una adecuada gestión del patrimonio cultural - material e inmaterial-, puede tener un papel importante para resolverlos, logrando la cohesión comunitaria, el diálogo, y la resolución de conflictos en un entorno creativo y reflexivo, y creando un sentido de identidad, pertenencia y significado común a todos sus habitantes.

La sostenibilidad de la ciudad no solo está relacionada con cuestiones de índole técnica o económica, como las emisiones de carbono, el consumo de energía y la gestión de desechos, o con la regeneración y el crecimiento urbano, sino que también abarca el bienestar social, la dignidad y la prosperidad de los diferentes grupos que viven dentro de ciudades cada vez más multiculturales, en un mundo globalizado. En este sentido, nuevamente, el patrimonio cultural puede desempeñar un papel relevante dentro del desarrollo sostenible de las ciudades, enriqueciendo la vida de sus habitantes.

Queremos centrarnos en cómo las ciudades pueden revitalizar, interpretar, proteger y salvaguardar su patrimonio material e inmaterial, no solo para la comunidad presente sino también para las generaciones futuras. Una comunidad orgullosa de su ciudad, la disfruta, la vive, y la cuida. Para ello, las partes interesadas comprometidas con el desarrollo, y la gestión de las ciudades y su patrimonio cultural; miembros de gobiernos nacionales, provinciales y municipales, universidades y centros de investigación, ONGs, el sector privado, grupos comunitarios y la sociedad civil, están invitados a compartir sus logros y desafíos en dos días de intenso trabajo con presentación de casos, debates, visitas y exposiciones.

**EJES TEMÁTICOS**

- Vivir la diversidad cultural, la identidad y el patrimonio en la ciudad: Huellas urbanas. la ciudad en la literatura en el arte, la música, las representaciones y la alimentación.
- Gestión, Turismo, y Legislación para una ciudad vivible
- La ciudad vivible para todos: inclusión, accesibilidad, participación ciudadana.
- Vida Sustentable en la ciudad



**LUIZ ANTONIO BOLCATO CUSTÓDIO** (BRASIL)

Arquitecto. Restaurador de Monumentos. Master en Planificación Urbana. Doctor en Historia del Arte y Gestión Cultural.

"PRÁCTICAS DE PRESERVACIÓN Y GESTIÓN DEL PATRIMONIO CULTURAL EN PORTO ALEGRE. 2009-1014"

Conferencia Magistral

**VIERNES 26 OCT - 11:45HS**

SEDE 1: Salón de las Dos Construcciones de la Cámara de Representantes de Misiones



Primer Congreso  
**VIVIR LA CIUDAD**

PATRIMONIO, DIVERSIDAD CULTURAL E IDENTIDAD EN LA CIUDAD CONTEMPORÁNEA

24 al 26 de octubre de 2018 - Posadas - Misiones - Argentina



**MANUEL TORRES MÁRQUEZ** (PTO. RICO)

Licenciado en Ciencias Políticas y Educación, Doctor en Sociología Urbana.

"¿VIVIMOS EN LA CIUDAD O LA CIUDAD VIVE EN NOSOTROS?"

Conferencia Magistral

**JUEVES 25 OCT - 08:15 HS**

SEDE 1: Salón de las Dos Construcciones de la Cámara de Representantes de Misiones



Primer Congreso  
**VIVIR LA CIUDAD**

PATRIMONIO, DIVERSIDAD CULTURAL E IDENTIDAD EN LA CIUDAD CONTEMPORÁNEA

24 al 26 de octubre de 2018 - Posadas - Misiones - Argentina



**JORGE NESTOR BOZZANO** (ARGENTINA)

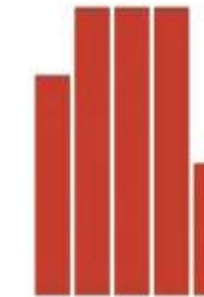
Arquitecto. Licenciado Eugenia Humanólogo, Especialista en Restauración y Conservación del Patrimonio Arquitectónico y Urbano.

"CIUDAD. ENTRE EL CIELO Y LA TIERRA"

Conferencia Magistral

**VIERNES 26 OCT - 08:15HS**

SEDE 1: Salón de las Dos Construcciones de la Cámara de Representantes de Misiones



Primer Congreso  
**VIVIR LA CIUDAD**

PATRIMONIO, DIVERSIDAD CULTURAL E IDENTIDAD EN LA CIUDAD CONTEMPORÁNEA

24 al 26 de octubre de 2018 - Posadas - Misiones - Argentina

**SEDES**



SEDE 1: Salón de las Dos Construcciones de la Cámara de Representantes de Misiones  
Calle Ivanowski 1899-1999



SEDE 2: Museo Regional Aníbal Cambas  
Calle Roque González 3300



SEDE 3: Escuelas de Música y de Danza de la Provincia de Misiones  
Av. Roque Pérez 1898



Peña Misionero y Guaraní  
Buenos Aires 1546



**Colegio de Arquitectos de la Provincia de Misiones**



De China al Nordeste!

**ING° KAMBO**  
MAQUINAS

**CMG**

Av. Roque Saénz Peña 2189 - Posadas Misiones  
(0376) 4423095/282 - 4421203  
ingkambo@ingkambo.com.ar - www.ingkambo.com

**MISIOMAT**  
SISTEMA DE CONSTRUCCIÓN EN SECO

Tabiques, cielorrasos, pisos flotantes y revestimientos

Poliestileno expandido y tanques domiciliarios, Tabiques, cielorrasos, pisos flotantes y revestimientos

Revestimientos de paredes Exterior-Interior-Resistente Flexible - Oxidum Hierro

Av. López y Planes 3072  
0376 4439783 / 154691951 - misiomat@hotmail.com

**Microfloor**  
VANGUARDIA EN REVESTIMIENTOS

**S & G**

SALDIVIA & GIES ARQUITECTOS

www.SGARquitectos.com.ar

@estudiosgarq

**AHORA EN POSADAS**

GANALE LA BATALLA A LA HUMEDAD

**reccoplac**

Padre Serrano 946 - Esquina 20 A  
El Brete | Posadas  
Cel.: 0376 154518645

TARJETA DE CRÉDITO

AHORA 12 CUOTAS SIN INTERÉS AHORA 18 CUOTAS SIN INTERÉS

**Cámara Misionera de Empresas Constructoras y Afines**  
Ca.M.E.C.A.

Bermúdez 1911 - CP 3300  
Posadas Misiones Argentina  
0376 4437996 - secrecameca@gmail.com



**JDS**  
ABERTURAS Y VIDRIOS

- Tel.: 3764 623919
- maxi2santoss@hotmail.com
- Garupá, Misiones
- JDS Aberturas y Vidrios

En JDS ofrecemos calidad, seriedad, responsabilidad y damos un valor agregado acompañando el proceso de trabajo; antes, durante y después de haber finalizado los mismos.



ABERTURAS Y VIDRIOS

Aleza IPT	A30new IPT	Aleza	ARC	A30new	Masera
Masera	Vista	Euroal	Prestalight	Prestalight	Primo

**Sistemas de Carpintería**







# ACTIVIDADES DEL CPAIM

## CONSEJO PROFESIONAL DE ARQUITECTURA E INGENIERIA DE MISIONES



**1).SE REALIZARON LAS PONENCIAS DEL CPAIM SOBRE USO RACIONAL, EFICIENCIA ENERGÉTICA Y CONSTRUCCIONES BIOCLIMATICAS EN SAN VICENTE MISIONES. VIERNES 5 DE OCTUBRE de 2018. LUGAR SUM MUNICIPALIDAD DE SAN VICENTE MISIONES.**



Presentación a Cargo Diputada Provincial Farmacéutica Natalia Rodríguez



Palabras de Bienvenida del Intendente de San Vicente Waldomiro Dos santos



Palabras del subsecretario de asuntos Municipales Provincia de misiones:Mario Lidemann.



Palabras del secretario de estado de Energia Provincia de Misiones: Ing Sergio Lanziani

### Temario presentado por el CPAIM

1)Incidencia de la envolvente edilicia en el ahorro y la eficiencia energetica ( construcciones Bioclimaticas) , Ing en Construcciones Zulma Cabrera. 2)Sistemas de gestion para el ahorro energetico . Normativas IRAM-ISO 50001. Eficencia energetica en Hoteles, Municipalidades etc ( sector terciario) Ing Civil Oscar Cardozo 3)Eficiencia Energetica en sistemas de Iluminacion y Equipos de confort Ing Mecanico Electricista Alejandro Cuevas. 4) Diseño eficiente de sistemas de bombeo de agua de libre mantenimiento, preventivo .Ing Electricista Sergio Roko.5) Actualizacion legal de la ley de Riesgos del Trabajo, Optimizacion de gastos, aplicada a la eficiencia energetica. Lic. En higiene y Seguridad del Trabajo Alberto Fores. 6)Nuevas tecnologias aplicadas a la eficiencia y gestion energetica. Viviendas y Edificios inteligentes. Ing Electricista Eduardo Soracco



Ing Zulma Cabrera



Ing Oscar Cardozo



Ing Alejandro Cuevas



Ing Sergio Roko



Lic Alberto Fores



Ing Eduardo Soracco

Foto grupal Autoridades, Expositores y Publico



Organización general Lic Aldo Maciel UNAM y Subsecretaria de Asuntos Municipales de la Gobernación de Misiones

### 2).REUNION CON LA DIPUTADA FARMACÉUTICA NATALIA RODRÍGUEZ Y EL DIPUTADO ING. PETERSEN

Nos reunimos el 23 de septiembre de 2018 con los Diputados para entregarles el anteproyecto de regulación de honorarios profesionales. Trabajo realizado por la comisión conformada a tal fin.



Iz a der. MMO Luis Améndola, Ing.Jorge Petersen, Farmacéutica Natalia Rodríguez, Ing. Eduardo Soracco, Ing. Pablo Pires, Ing. Juan J Romero, Tec. Mec. Nac José Sánchez, Ing. Cesar Petruzynsky.

### 3) ASUNCIÓN DEL PRESIDENTE DEL CONSEJO PROFESIONAL DE CIENCIAS ECONÓMICAS DE MISIONES CONTADOR ANDUJAR, MIGUEL ÁNGEL, 5 DE OCTUBRE 2018:

Semanas pasadas participaron la Ing. Zunilda SOSA y el MMO Luis AMENDOLA miembros del CPAIM, en la Asumción de la nueva Comision Directiva del Consejo Profesional de Ciencias Económicas, con su presidente el Contador ANDUJAR,MIGUEL ANGEL, que fue también contador del CPAIM, destacando su correcto Protocolo de Asunción y la presencia de destacados profesionales de la sociedad Misionera, que nuclean este Consejo Profesional, desde ya aplaudimos a la comision entrante.



ING. ZUNILDA SOSA, CDOR MIGUEL A. ANDUJAR, MMO LUIS O. AMENDOLA



**4) XII JORNADAS REGIONALES DE INGENIERIA DEL NEA y III CONGRESO NACIONAL DE INGENIERIA DE CORRIENTES ,19 Y 20 DE OCTUBRE 2018. CORRIENTES CAPITAL**

Se realizaron en la Facultad de Ciencias Exactas, Naturales y Agrimensura de la UNNE en Corrientes Capital. Palabras de Bienvenida del presidente del Centro de Ingenieros de Corrientes Ing. Daniel Suarez. El evento se realizó con disertantes de las provincias de Formosa, Chaco, Corrientes y Misiones.



Izq a der, Vice Decano Facultad de Ingenieria de la UNNE Resistencia Ing Juan Carlos Sasowski, Ministro de Obras y Servicios Publicos de la Provincia de Corrientes Cdr Bernardo Rodriguez, Ing Daniel Suarez Presidente del Centro de Ingenieros de Corrientes, Decana Facultad De Ciencias Exactas Naturales y Agrimensura de Corrientes Mg Lic Viviana Godoy Guglielmono, Presicente del CPIAyA de Corrientes Arq. Emilio Moralez Hanuch



Disertación de los Ingenieros del CPAIM Sergio Roko y Eduardo Soracco con el tema Matriz de Energía Eléctrica Nacional, Pasado, Presente y Futuro.



Ing. Eduardo Soracco Inserción de Energías Renovables Intermitentes no Convencionales al SADI.



Ing. Sergio Roko Energías Renovables no convencionales.



Lic Alberto Fores del CPAIM Medio Ambiente y sus Falsos Paradigmas.



Ing Zulma Cabrera del CPAIM El Agua y la Eficiencia Energetica



Ingeniero Alberto Peresson Ambos del CPAIM con la disertacion Estructuras Edilicias Especiales



Ingeniero Carlos Alberto Krause



Ingenieras del NEA Corrientes, Formosa, Chaco y Misiones.



Delegación del CPAIM en el Consejo Profesional de la Ingeniería, la Arquitectura y la Agrimensura de Corrientes. Parados Izq. Der Ingenieros Mendoza , Krause, Cuevas, Roko, Soracco, Lic. Fores, Ing. Vitale e Ing. Peresson. Sentadas de Izq. a der. Ing. Sosa, Lic. Vega, Ing. Shierse e Ing. Cabrera.



Foto cierre del evento

Organización general: Ing. Daniel Suarez Centro de Ingenieros de Corrientes, Ing. Mg Rubén Corbalán FACENA e Ing. Raúl González Centro de Ingenieros del Chaco.



Sede Central Posadas Avda Francisco de Haro 2745 Tel 0376 - 4425 355 email cpaim@arnet.com.ar www.cpaim.com.ar

Zona Centro: Gdor. Barreyro 291 esq. Los Andes- 03755- 407412- 3360 - Oberá

Zona Norte: Av. San Martín Este 2928 Km. 10 - 03751- 426903- 3380- Eldorado

Sub Delegación San Pedro: Av. Rca. Argentina N° 646- 03751- 470862- 3364- San Pedro

Zona Alto Paraná Av. 9 de Julio 2388- 03743-421072- 3334 - Puerto Rico

Zona Puerto Iguazú Av. Mariano Moreno 16-03757-423548- 3370- Puerto Iguazú

Zona Alem- Av. Belgrano N° 395 1er piso tel 03754 423 595 CP 3315 Leandro N. Alem-Misiones



# Cómpu

## y presupuesto de vivienda en dos plantas

La vivienda familiar que se computa, es con materiales de primera calidad, consta de Hall de ingreso, nodo distribuidor a sector social (living, comedor, baño social) sector servicios (desayunador, cocina, lavadero, cochera lineal para 2 autos) y el sector privado (2 dormitorios en planta alta, baño completo y balcón). El proyecto está desarrollado en 2 plantas, cuya superficie cubierta es de 126,45 m2, Semi-cubierta de 17,96. SUP. TOTAL: 144,41 M2  
Para el computo no se considera el terreno o cerco perimetral y

### PLANILLA DE COSTOS

Designación Item	Unidad	Cantidad	Calidad Total
Obrador	GL	1	74.088
Replanteo de Obra	GL	1	34.125
Excavaciones para mamp. De cimientos y bases	m3	9	10.210,32
Mamposterías de Cimiento	m3	12,46	10.779,27
Capa Aisladora Horizontal Doble	m2	19,81	5.477
Mamposterías de Ladrillos Huecos 18x18x25	m2	283,79	245.509,57
Mamposterías de Ladrillos Huecos 12x18x25	m2	110,21	78.145,17
Hormigon Armado Para Bases	m3	6	50.686,92
Hormigon Armado Fustes Y Columnas	m3	3,95	54.686,13
Hormigon Armado Encadenados	m3	8,64	116.507,89
Hormigon Armado de Vigas	m3	4,94	94.407,20
Losa Viguetas	m2	91,5	76.696,86
Hormigon Armado Dinteles	m3	0,187	3.522,38
Hormigon Armado Escaleras	m3	2,1	40.338,22
Revoque Azotado impermeable interior	m2	137,5	13.512,41
Revoque Azotado impermeable exterior	m2	283,79	27.888,64
Revoque grueso interiores bajo revestimiento	m2	30,88	4.943,84
Revoque completo a la cal fina interior	m2	130,5	41.301,42
Revoque completo a la cal fina exterior	m2	283,79	166.530,55
Revoque cielorraso aplicado a la cal cielorras int.	m2	53,69	19.592,64
Cielorraso Placa Verde 12,5 mm p baños / balcones	m2	11,62	13.072,50
Cielorraso Placa de Yeso normal 12,5 mm 2do piso	m2	41,37	36.612,45
Corniza de yeso 35mm x 35mm x 2 m	ml	90	3.330,00
Contrapiso Ripio Sucio s/Terreno Natural	m2	111,3	31.141,96
Contrapiso Ripio Sucio s/ losa 8cm	m2	62,35	15.803,73
Contrapiso armado s/ Terreno Natural (cochera / vereda)	m2	58,2	34.339,75
Carpeta de Nivelacion b/ceramico	m2	140,22	37.583,52
Piso Porcelanato Esmaltado baños	m2	4,1	8.066,09
Piso Porcelanato Esmaltado cocina/ lavadero	m2	8,9	17.509,33
Piso madera p living comedor	m2	37,93	50.617,36
Piso tipo vainilla antideslizante vereda	m2	36,5	23.360,00
Piso Ceramico Exteriores	m2	34,5	27.593,62
Huellas de escalera en madera	m2	4,59	3.132,45
Zocalos madera	ml	90,14	6.976,84
Revestimiento Porcelanato cocina/lavadero	m2	10,65	20.952,17
Revestimiento Baños	m2	20,23	39.799,29
Pintura Latex Exterior	m2	283,79	43.284,93
Pintura Latex Interior	m2	130,5	16.185,85
Pinura Cielorrasos Interior	m2	95,06	11.790,24
Pintura Cielorraso Exterior	m2	6,6	1.006,66
Estructura metalica para Cubierta de Techo, con Cubierta de Techo en Chapa Cincalium N°25	m2	47,62	166.765
Canaleta de Chapa Galvanizada N° 25	ml	9,39	6.584,04
Bajadas de Canaletas	ml	11,88	7.481,23
Filtro Liviano de 50mm	m2	47,62	7.201,68
Aislacion Termica e Hidrofuga	m2	47,62	10.213,35
Placares y Vestidor	1	225.000	234.000
Aberturas Puertas exteriores acero inyectada			
ventanas aluminio color, vidrio repartido Puertas int.			
Marco de chapa y hojas en cedro			145.429
Cortinas Tipo Roller	1		27.300
Black Out Bajo mesada y alacena cocina/lavadero	1		147.500

exteriores semi-cubiertos.

Las características constructivas: Estructura de Hormigón Armado (bases, fustes, encadenados inferiores, medios y superiores, columnas, vigas, losas de viguetas, dinteles y escaleras), calculada para un terreno de tierra colorada (coeficiente de suelo de 1,5 kg/cm2), mamposterías de ladrillo cerámico de 18 cm en exteriores y muro medianero, en cuanto en interiores se utilizó ladrillo cerámico de 12 cm, revoques completos a la cal fina exterior y revoque completo a la cal fina interior, enlucidos al yeso interior, cielorraso aplicado sobre losa.

Cubierta de techo: estructura metálica c/ chapa galvanizada, aberturas de aluminio color vidrio repartido con cortinas Black out, puerta exterior de acero inyectada, puertas interiores con marco de aluminio y hojas enchapadas en cedro.

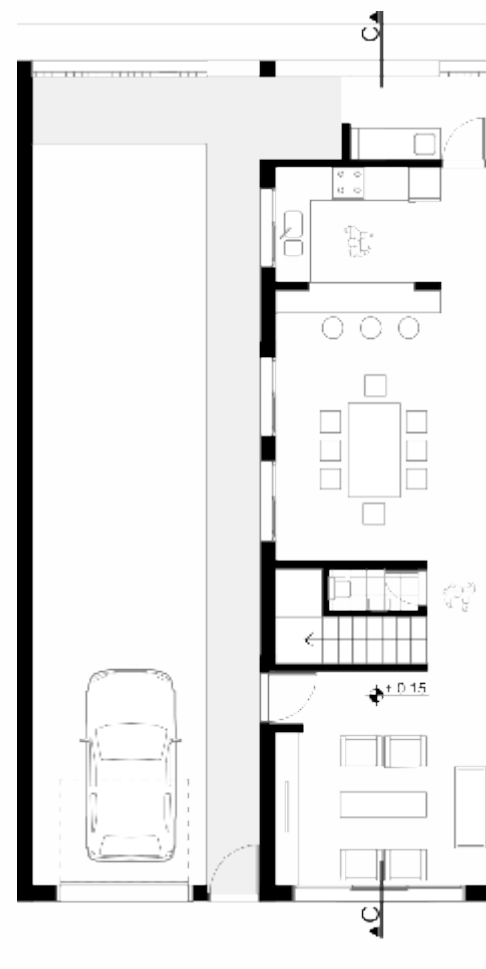
Pisos y zócalos de porcelanato en interiores, revestimientos en porcelanato, pinturas interiores y exteriores al latex, placares completos en melamina de primera calidad, muebles de cocina y lavadero bajo mesada y alacenas en melamina de primera calidad, mesada granito y bachas de acero.

El Dúplex cuenta con dos dormitorios en la planta alta, una planta baja de uso social y un balcón con posibilidad de expansión.

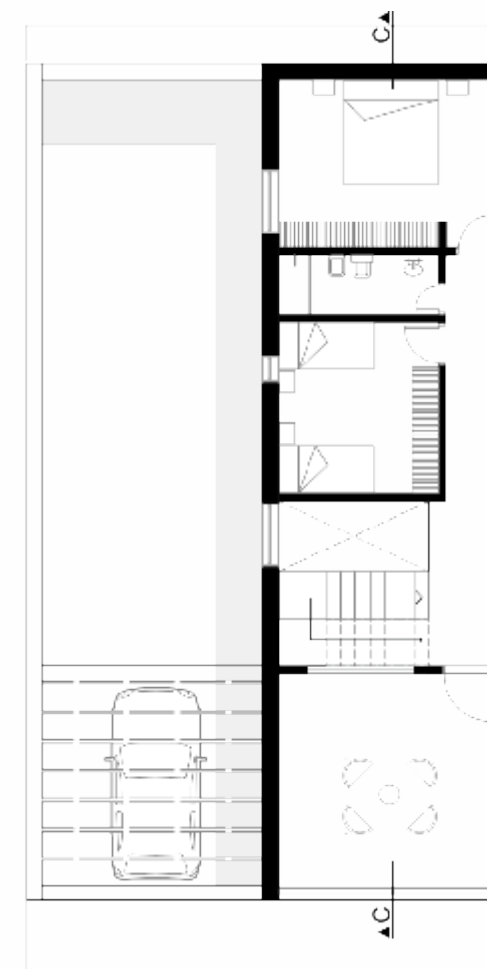
Designación Item	Unidad	Cantidad	Calidad Total
Mesada cocina granito travertino 2 cm	m2	2,00	24.488
Instalacion electrica: Cañeria y cableado para toma corriente y bocas de iluminacion instalacion de tablero y alimentacion domicial. 220 cañeria, cableado, telefonía y T.V. Colocacion de artefactos con tablero.	1		335.659,72
Instalacion Sanitaria comprende materiales y Mano Instalacion completa de cañerias para desagues primarios con conexión a red.			
Ins. De una columna de descarga y ventilacion para baños en P.A. Instalacion de desagues pluviales.			
Inst. completa de cañerias para agua fría y caliente. Incluye conexión para los distintos artefactos.			
Instalacion de 1 tanque de reserva incluida instalacion de cañerias para la alimentacion de red con colectores y bajadas respectivas de los distintos baños			
Instalacion completa de cañerias de gas para 2 tubos, conexiones para cocina y calefon, colocacion y regulacion de artefactos.	1		391.866
Artefactos sanitarios baño social, deposito vanitory y grif.	1		64.439
Accsorios baños			24.123
Artef. Sanitarios baño general	1		
Bidet, inodoro, deposito, vanitory, griferia.	1		116.223
Griferia lavadero y cocina	1		25.950

**COSTO TOTAL \$ 3.306.531,59**  
**COSTO X M2\$ 22.896,83**

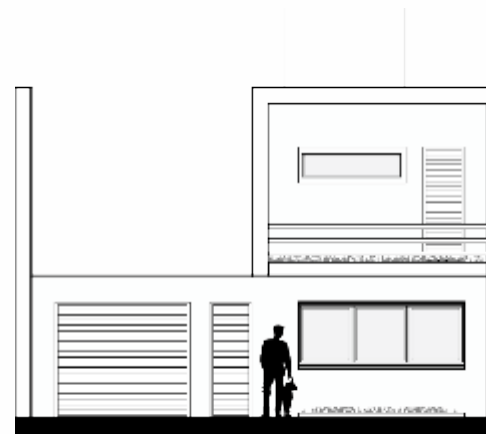
Si se considera estimativamente un 15% de Gastos Generales.  
Un 10% de beneficios y un 21% de IVA (en algunos casos se toma el 10,5% para viviendas)  
el MONTO TOTAL es de \$ 5.061.142,58  
El m2 tiene un valor de \$ 35.047,04



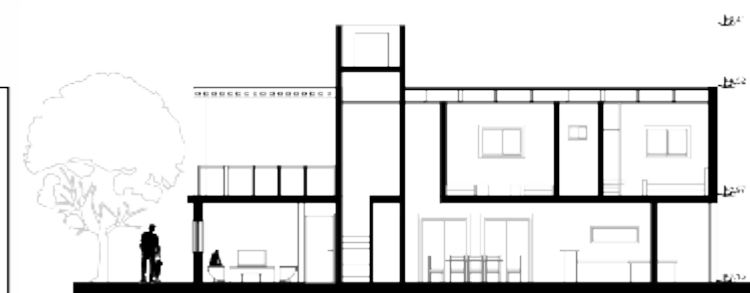
Planta Baja Esc. 1:125



Planta Alta Esc. 1:125



Vista Frontal Esc. 1:125



Corte C-C Esc. 1:200



### EDITORIAL

En la presente edición de la revista "Cuadros de Precios y Costos" de la construcción correspondiente al mes de Noviembre del año 2018. Se ha computado y presupuestado un dúplex en dos plantas (plano adjunto) con una superficie total de 144,41 m2 cubiertos cuyo costo por m2 nos brinda un valor indicativo, ya que al mismo proyecto se lo puede presupuestar con materiales de mayor y de menor calidad o distinto sistema constructivo y el costo por m2 de ese modo variaría. A los fines de determinar el costo indicativo por m2 en dicho presupuesto, se han tomado los costos unitarios publicados en la presente edición, y se hace la salvedad que los precios promedios tomados en comercios del mercado local, se realizaron en el periodo comprendido del 20 al 25 de Octubre de 2018, con un valor del dólar oficial "compra \$ 35,90/ venta \$37,70. En la presente edición se han aplicado y publicado las tablas salariales homologadas por la UOCRA vigentes a partir del 1° de Septiembre del 2018. Se publica notas proporcionadas por el Consejo Profesional De Arquitectura e Ingeniería de la Provincia De Misiones, del Colegio de Arquitectos de la Provincia de Misiones y de Comercios locales.

Editor Revista Cuadros de Precios y Costos  
Diseño - Computo y Presupuesto Duplex  
Fernando Salerno Forés  
Arquitecto

Cel: 3764217242



## HOLOGACIÓN PARITARIAS 2018

Hologación paritarias 2018 CCT 76/75 y 577 /10 Vigencia 1° de abril 2018  
Tablas Salariales - ajuste paritarias 2018 con vigencia 1° de Septiembre 2018

Jornales de Salarios Basicos con vigencia a partir del 01 de abril de 2018			Jornales de Salarios Basicos con vigencia a partir del 01 de septiembre de 2018		
Mes	Categoría	Zona "A" Salario Basico	Mes	Categoría	Zona "A" Salario Basico
abr-18	Oficial espec.	102,43	sep-18	Oficial espec.	111,86
	Oficial	87,28		Oficial	95,31
	Medio Oficial	80,47		Medio Oficial	87,88
	Ayudante	73,88		Ayudante	80,68
	Sereno	13.404,65		Sereno	14.637,38

Jornales de Salarios Basicos con vigencia a partir del 01 de agosto de 2018			Jornales de Salarios Basicos con vigencia a partir del 01 de noviembre de 2018		
Mes	Categoría	Zona "A" Salario Basico	Mes	Categoría	Zona "A" Salario Basico
ago-18	Oficial espec.	107,56	nov-18	Oficial espec.	115,21
	Oficial	91,65		Oficial	98,17
	Medio Oficial	84,50		Medio Oficial	90,51
	Ayudante	77,57		Ayudante	83,10
	Sereno	14.074,88		Sereno	15.077,01

### TABLA DE CONVERCIÓN DE METROS LINEALES A PÍ

Esp. En "	1"	1/ 1/4"	1 1/2"	2"	3"	4"	5"	6"	7"	8"	9"	10"	11"	12"
1/2"	0,1367	0,1709	0,2051	0,2734	0,4101	0,5468	0,6835	0,8202	0,9569	1,0936	1,2303	1,3670	1,5037	1,6404
3/4"	0,2051	0,2563	0,3076	0,4101	0,6152	0,8202	1,0253	1,2303	1,4354	1,6404	1,8455	2,0505	2,2556	2,4606
1"	0,2734	0,3418	0,4101	0,5468	0,8202	1,0936	1,3670	1,6404	1,9138	2,1872	2,4606	2,7340	3,0074	3,2808
1 1/4"	0,3418	0,4272	0,5126	0,6835	1,0253	1,3670	1,7088	2,0505	2,3923	2,7340	3,0758	3,4175	3,7593	4,1010
1 1/2"	0,4101	0,5126	0,6152	0,8202	1,2303	1,6404	2,0505	2,4606	2,8707	3,2808	3,6909	4,1010	4,5111	4,9212
2"	0,5468	0,6835	0,8202	1,0936	1,6404	2,1872	2,7340	3,2808	3,8276	4,3744	4,9212	5,4680	6,0148	6,5616
3"	0,8202	1,0253	1,2303	1,6404	2,4606	3,2808	4,1010	4,9212	5,7414	6,5616	7,3818	8,2020	9,0222	9,8424
4"	1,0936	1,3670	1,6404	2,1872	3,2808	4,3744	5,4680	6,5616	7,6552	8,7488	9,8424	10,9360	12,0300	13,1230
5"	1,3670	1,7088	2,0505	2,7340	4,1010	5,4680	6,8350	8,2020	9,5690	10,9360	12,3030	13,6700	15,0370	16,4040
6"	1,6404	2,0505	2,4606	3,2808	4,9212	6,5616	8,2020	9,8424	11,4830	13,1230	14,7640	16,4040	18,0440	19,6850
7"	1,9138	2,3923	2,8707	3,8276	5,7414	7,6552	9,5690	11,4830	13,3970	15,3100	17,2240	19,1380	21,0520	22,9660
8"	2,1872	2,7340	3,2808	4,3744	6,5616	8,7488	10,9360	13,1230	15,3100	17,4980	19,6850	21,8720	24,0590	26,2460
9"	2,4606	3,0758	3,6909	4,9212	7,3818	9,8424	12,3030	14,7640	17,2240	19,6850	22,1450	24,6060	27,0670	29,5270
10"	2,7340	3,4175	4,1010	5,4680	8,2020	10,9360	13,6700	16,4040	19,1380	21,8720	24,6060	27,3400	30,0740	32,8080
11"	3,0074	3,7593	4,5111	6,0148	9,0222	12,0300	15,0370	18,0440	21,0520	24,0590	27,0670	30,0740	33,0810	36,0890
12"	3,2808	4,1010	4,9212	6,5616	9,8424	13,1230	16,4040	19,6850	22,9660	26,2460	29,5270	32,8080	36,0890	39,3700

**ASERRADERO EL PINO**



VIGAS MULTILAMINADAS. Grupo Victoria. s.r.l.  
HACEMOS CABREADAS CHE ROGA 14-M  
MACHIMBRES - TIRANTES - ABERTURAS - TABLEROS FINGER

Av. Uruguay 4829 - Pdas - Tel: 0376 4457284  
grupovictoriaonline@hotmail.com

**Grupo Victoria S.R.L.**



**Ahora fabricamos muebles en melamina a medidas.**

Av. Uruguay 4829 - Posadas Misiones -  
Tel. 0376 4457284 - grupovictoriaonline@hotmail.com

### CAJAS DE EMBUTIR OCTOGONAL



### CAJAS DE EMBUTIR RECTANGULAR



**Amplio show room**  
**Asesoramiento profesional**  
**Visitas a obras**  
**Presupuesto - Mediciones**

**Canalizaciones y accesorios libres de halógenos.**  
Especialmente iniciados para ser utilizados en edificios de concurrencia masiva.



**DIVISIÓN ILUMINACIÓN**  
Sumate a la evolución, sumate al cambio.  
Una nueva manera de iluminar

Av. Santa Catalina 3088 - Tel/Fax: 0376 4431616  
www.electricidadlaunion.com.ar - launion@electricidadlaunion.com.ar

**SIMSA**

ESPECIALISTAS EN CLIMATIZACIÓN

- Climatización central
- Equipos frío-calor
- Instalación y service
- Splits



**AIRE ACONDICIONADO Y CALEFACCIÓN POR EXPERTOS**

**Así se ven nuestras obras**

Av. San Martín 3642 - CP 3300 - Tel: 0376 4476767  
misiones@simsaclima.com.ar - www.simsaclima.com.ar





Te estamos esperando.  
[www.pintureriasdelcentro.com](http://www.pintureriasdelcentro.com)

Realizamos todo tipo de aplicación de pinturas y revestimientos, en cualquier tipo de obra civil e industrial



vení al color



**SUPERFICIES**  
Paredes interiores de yeso, revestido, ladrillo

**APLICACIÓN**  
A pincel, rodillo o soplete.

- 3X MÁS RESISTENTE
- REPELE LÍQUIDOS
- NO DEJA ALREDEDA
- ANTIMANCHAS
- TECNOLOGÍA ULTRA RESIST

**DIRECCIONES:**  
NUEVO LOCAL Av. Francisco de Haro 2982  
Av. Uruguay 3806 (Posadas - Misiones) Tel. 0376 - 4439185/4422122  
San Martín esq Ayacucho (Posadas - Misiones) Tel. 0376 - 4440255  
Av. Uruguay 5002 (Posadas - Misiones) Tel. 0376 - 4457799

Av. López y Planes 4075 (Posadas - Misiones) Tel. 0376 - 4465724  
Av. Quaranta 3035 (Posadas - Misiones) Tel. 0376 - 4457888  
Av. Sarmiento 1020 (Oberá - Misiones) Tel. 03755 - 421020  
Av. Victoria Aguirre 420 (Puerto Iguazú - Misiones) Tel. 03757-423600  
Av. República Argentina 76 (Puerto Iguazú) Tel. 03757 421160